

Starkniederschlagshöhen und -spenden gemäß KOSTRA-DWD-2020

Rasterfeld 143190

(Zeile 143, Spalte 190)

Regenspende und Bemessungsniederschlagswerte in Abhängigkeit von Wiederkehrzeit T und Dauerstufe D

Dauerstufe D		Wiederkehrzeit T																	
		1 a		2 a		3 a		5 a		10 a		20 a		30 a		50 a		100 a	
min	Std	mm	l / (s ha)	mm	l / (s ha)	mm	l / (s ha)	mm	l / (s ha)	mm	l / (s ha)	mm	l / (s ha)	mm	l / (s ha)	mm	l / (s ha)	mm	l / (s ha)
5		7,4	246,7	9,4	313,3	10,7	356,7	12,3	410,0	14,7	490,0	17,1	570,0	18,7	623,3	20,8	693,3	23,8	793,3
10		9,6	160,0	12,1	201,7	13,7	228,3	15,9	265,0	18,9	315,0	22,0	366,7	24,1	401,7	26,8	446,7	30,6	510,0
15		10,9	121,1	13,9	154,4	15,7	174,4	18,1	201,1	21,6	240,0	25,2	280,0	27,6	306,7	30,6	340,0	35,0	388,9
20		12,0	100,0	15,2	126,7	17,2	143,3	19,9	165,8	23,7	197,5	27,6	230,0	30,2	251,7	33,6	280,0	38,4	320,0
30		13,6	75,6	17,3	96,1	19,5	108,3	22,5	125,0	26,9	149,4	31,3	173,9	34,2	190,0	38,0	211,1	43,5	241,7
45		15,3	56,7	19,5	72,2	22,1	81,9	25,5	94,4	30,3	112,2	35,4	131,1	38,7	143,3	43,0	159,3	49,2	182,2
60	1	16,7	46,4	21,2	58,9	24,0	66,7	27,7	76,9	33,0	91,7	38,5	106,9	42,1	116,9	46,8	130,0	53,5	148,6
90	1,5	18,8	34,8	23,9	44,3	27,0	50,0	31,2	57,8	37,2	68,9	43,3	80,2	47,4	87,8	52,6	97,4	60,2	111,5
120	2	20,4	28,3	26,0	36,1	29,4	40,8	33,9	47,1	40,4	56,1	47,1	65,4	51,5	71,5	57,2	79,4	65,4	90,8
180	3	22,9	21,2	29,2	27,0	33,0	30,6	38,1	35,3	45,4	42,0	52,9	49,0	57,8	53,5	64,3	59,5	73,5	68,1
240	4	24,9	17,3	31,7	22,0	35,8	24,9	41,3	28,7	49,3	34,2	57,4	39,9	62,8	43,6	69,8	48,5	79,8	55,4
360	6	27,9	12,9	35,5	16,4	40,2	18,6	46,4	21,5	55,3	25,6	64,5	29,9	70,5	32,6	78,3	36,3	89,6	41,5
540	9	31,4	9,7	39,9	12,3	45,1	13,9	52,1	16,1	62,0	19,1	72,3	22,3	79,1	24,4	87,9	27,1	100,5	31,0
720	12	34,0	7,9	43,3	10,0	49,0	11,3	56,5	13,1	67,3	15,6	78,5	18,2	85,8	19,9	95,3	22,1	109,1	25,3
1080	18	38,2	5,9	48,5	7,5	54,9	8,5	63,4	9,8	75,5	11,7	88,0	13,6	96,2	14,8	107,0	16,5	122,3	18,9
1440	24	41,4	4,8	52,6	6,1	59,6	6,9	68,7	8,0	81,9	9,5	95,5	11,1	104,4	12,1	116,0	13,4	132,7	15,4
2880	48	50,4	2,9	64,1	3,7	72,5	4,2	83,6	4,8	99,7	5,8	116,2	6,7	127,0	7,3	141,2	8,2	161,5	9,3
4320	72	56,5	2,2	71,8	2,8	81,3	3,1	93,8	3,6	111,8	4,3	130,3	5,0	142,4	5,5	158,3	6,1	181,1	7,0
5760	96	61,3	1,8	77,9	2,3	88,2	2,6	101,7	2,9	121,2	3,5	141,3	4,1	154,5	4,5	171,7	5,0	196,4	5,7
7200	120	65,3	1,5	83,0	1,9	94,0	2,2	108,4	2,5	129,1	3,0	150,5	3,5	164,6	3,8	182,9	4,2	209,2	4,8
8640	144	68,7	1,3	87,4	1,7	98,9	1,9	114,1	2,2	136,0	2,6	158,5	3,1	173,3	3,3	192,6	3,7	220,3	4,2
10080	168	71,8	1,2	91,3	1,5	103,3	1,7	119,2	2,0	142,0	2,3	165,6	2,7	181,0	3,0	201,2	3,3	230,1	3,8

Starkniederschlagshöhen und -spenden gemäß KOSTRA-DWD-2020

Rasterfeld 143190

(Zeile 143, Spalte 190)

Örtliche Unsicherheiten in Abhängigkeit von Wiederkehrzeit T und Dauerstufe D

Dauerstufe D		Wiederkehrzeit T								
		1 a	2 a	3 a	5 a	10 a	20 a	30 a	50 a	100 a
min	Std	± %	± %	± %	± %	± %	± %	± %	± %	± %
5		15	16	17	18	19	19	20	20	20
10		18	20	21	22	23	24	24	25	25
15		20	22	23	24	25	26	26	27	27
20		20	23	24	25	26	27	27	28	29
30		21	23	25	26	27	28	28	29	29
45		21	23	25	26	27	28	28	29	30
60	1	21	23	24	25	27	28	28	29	29
90	1,5	20	22	23	25	26	27	27	28	28
120	2	19	21	23	24	25	26	26	27	28
180	3	18	20	21	23	24	25	25	26	26
240	4	17	19	20	22	23	24	24	25	25
360	6	16	18	19	20	21	22	23	23	24
540	9	15	17	18	19	20	21	22	22	23
720	12	15	16	17	18	19	20	21	21	22
1080	18	15	16	17	17	18	19	20	20	21
1440	24	15	16	16	17	18	19	19	19	20
2880	48	16	17	17	17	18	18	19	19	19
4320	72	18	18	18	18	18	19	19	19	19
5760	96	19	19	19	19	19	19	19	20	20
7200	120	20	20	20	20	20	20	20	20	20
8640	144	21	21	20	20	20	20	21	21	21
10080	168	22	21	21	21	21	21	21	21	21

Parameter für abweichende T und D

Lokationsparameter ξ (Xi)

16,88830977

Skalenparameter α (Alpha)

6,36921034

Formparameter κ (Kappa)

-0,1

1. Koutsoyiannis-Parameter θ (Theta)

0,0152661

2. Koutsoyiannis-Parameter η (Eta)

0,71740852

Parameter für dauerstufenübergreifende Extremwertschätzung nach KOUTSOYIANNIS et al. 1998.

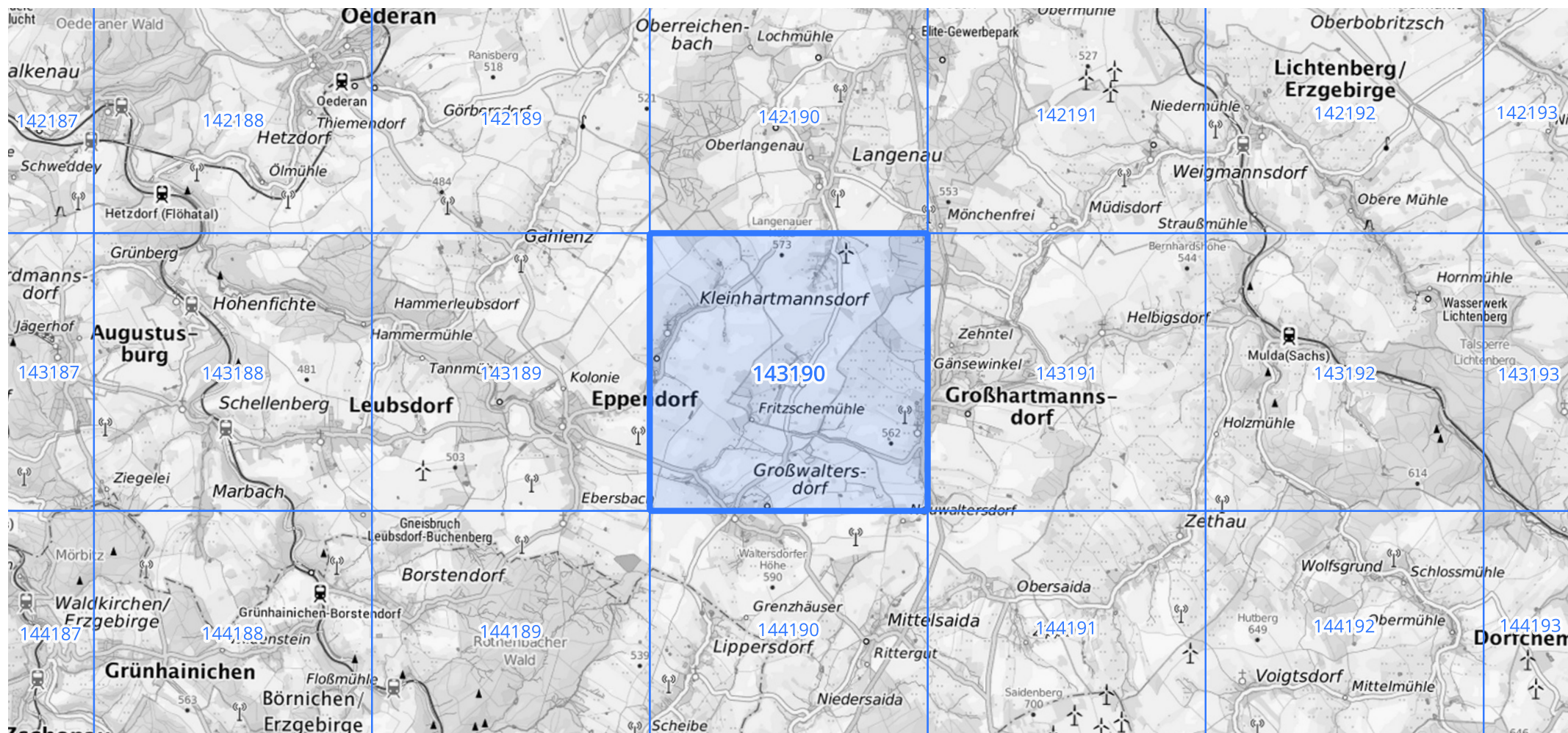
Siehe auch Anwendungshilfe zu KOSTRA-DWD-2020 des Deutschen Wetterdienstes.

Starkniederschlagshöhen und -spenden gemäß KOSTRA-DWD-2020

Rasterfeld 143190

(Zeile 143, Spalte 190)

Übersichtskarte des Rasterfeldes 143190, M 1 : 100 000



Quelle Rasterdaten: KOSTRA-DWD-2020 des Deutschen Wetterdienstes, Stand 12/2022.

Seite 3 von 3

Kartendarstellung: © Bundesamt für Kartographie und Geodäsie (2023), Datenquellen: https://sgx.geodatenzentrum.de/web_public/gdz/datenquellen/Datenquellen_TopPlusOpen.html

Für die Richtigkeit und Aktualität der Angaben wird keine Gewähr übernommen. Erstellt 01/2023.