

Starkniederschlagshöhen und -spenden gemäß KOSTRA-DWD-2020

Rasterfeld 143188

(Zeile 143, Spalte 188)

Regenspende und Bemessungsniederschlagswerte in Abhängigkeit von Wiederkehrzeit T und Dauerstufe D

Dauerstufe D		Wiederkehrzeit T																	
		1 a		2 a		3 a		5 a		10 a		20 a		30 a		50 a		100 a	
min	Std	mm	l / (s ha)	mm	l / (s ha)	mm	l / (s ha)	mm	l / (s ha)	mm	l / (s ha)	mm	l / (s ha)	mm	l / (s ha)	mm	l / (s ha)	mm	l / (s ha)
5		7,6	253,3	9,6	320,0	10,8	360,0	12,5	416,7	14,8	493,3	17,2	573,3	18,8	626,7	20,9	696,7	23,9	796,7
10		9,7	161,7	12,3	205,0	13,9	231,7	16,0	266,7	19,0	316,7	22,1	368,3	24,2	403,3	26,8	446,7	30,6	510,0
15		11,1	123,3	14,1	156,7	15,9	176,7	18,3	203,3	21,7	241,1	25,3	281,1	27,6	306,7	30,6	340,0	35,0	388,9
20		12,2	101,7	15,4	128,3	17,4	145,0	20,0	166,7	23,8	198,3	27,6	230,0	30,2	251,7	33,5	279,2	38,3	319,2
30		13,8	76,7	17,4	96,7	19,6	108,9	22,6	125,6	26,9	149,4	31,3	173,9	34,1	189,4	37,9	210,6	43,3	240,6
45		15,5	57,4	19,6	72,6	22,1	81,9	25,5	94,4	30,3	112,2	35,2	130,4	38,5	142,6	42,7	158,1	48,8	180,7
60	1	16,9	46,9	21,3	59,2	24,1	66,9	27,7	76,9	32,9	91,4	38,3	106,4	41,8	116,1	46,4	128,9	53,0	147,2
90	1,5	18,9	35,0	23,9	44,3	27,0	50,0	31,1	57,6	36,9	68,3	43,0	79,6	46,9	86,9	52,1	96,5	59,6	110,4
120	2	20,5	28,5	26,0	36,1	29,3	40,7	33,7	46,8	40,1	55,7	46,6	64,7	50,9	70,7	56,6	78,6	64,6	89,7
180	3	23,0	21,3	29,1	26,9	32,9	30,5	37,8	35,0	44,9	41,6	52,3	48,4	57,1	52,9	63,4	58,7	72,4	67,0
240	4	24,9	17,3	31,5	21,9	35,6	24,7	41,0	28,5	48,7	33,8	56,7	39,4	61,9	43,0	68,7	47,7	78,5	54,5
360	6	27,9	12,9	35,3	16,3	39,9	18,5	45,9	21,3	54,5	25,2	63,5	29,4	69,3	32,1	76,9	35,6	87,9	40,7
540	9	31,3	9,7	39,5	12,2	44,7	13,8	51,4	15,9	61,1	18,9	71,0	21,9	77,6	24,0	86,1	26,6	98,4	30,4
720	12	33,9	7,8	42,8	9,9	48,4	11,2	55,7	12,9	66,1	15,3	77,0	17,8	84,0	19,4	93,3	21,6	106,6	24,7
1080	18	37,9	5,8	47,9	7,4	54,1	8,3	62,3	9,6	74,0	11,4	86,1	13,3	94,1	14,5	104,4	16,1	119,3	18,4
1440	24	41,1	4,8	51,9	6,0	58,6	6,8	67,5	7,8	80,2	9,3	93,3	10,8	101,9	11,8	113,1	13,1	129,2	15,0
2880	48	49,8	2,9	62,9	3,6	71,1	4,1	81,8	4,7	97,2	5,6	113,0	6,5	123,5	7,1	137,1	7,9	156,6	9,1
4320	72	55,7	2,1	70,4	2,7	79,5	3,1	91,5	3,5	108,7	4,2	126,5	4,9	138,1	5,3	153,4	5,9	175,2	6,8
5760	96	60,3	1,7	76,2	2,2	86,1	2,5	99,1	2,9	117,7	3,4	137,0	4,0	149,6	4,3	166,1	4,8	189,8	5,5
7200	120	64,2	1,5	81,1	1,9	91,6	2,1	105,4	2,4	125,2	2,9	145,7	3,4	159,1	3,7	176,7	4,1	201,9	4,7
8640	144	67,5	1,3	85,3	1,6	96,3	1,9	110,8	2,1	131,7	2,5	153,3	3,0	167,4	3,2	185,8	3,6	212,3	4,1
10080	168	70,4	1,2	89,0	1,5	100,5	1,7	115,7	1,9	137,5	2,3	160,0	2,6	174,7	2,9	194,0	3,2	221,6	3,7

Starkniederschlagshöhen und -spenden gemäß KOSTRA-DWD-2020

Rasterfeld 143188

(Zeile 143, Spalte 188)

Örtliche Unsicherheiten in Abhängigkeit von Wiederkehrzeit T und Dauerstufe D

Dauerstufe D		Wiederkehrzeit T								
		1 a	2 a	3 a	5 a	10 a	20 a	30 a	50 a	100 a
min	Std	± %	± %	± %	± %	± %	± %	± %	± %	± %
5		14	16	17	17	18	19	19	20	20
10		17	20	21	21	23	23	24	24	25
15		19	21	22	23	25	25	26	26	27
20		20	22	23	25	26	27	27	28	28
30		21	23	24	25	27	27	28	29	29
45		21	23	24	26	27	28	28	29	29
60	1	21	23	24	25	27	28	28	29	29
90	1,5	20	22	23	25	26	27	27	28	28
120	2	19	22	23	24	25	26	26	27	27
180	3	18	20	21	23	24	25	25	26	26
240	4	17	19	20	22	23	24	24	25	25
360	6	16	18	19	20	21	22	23	23	24
540	9	15	17	18	19	20	21	21	22	22
720	12	15	17	17	18	19	20	21	21	22
1080	18	15	16	17	17	18	19	20	20	21
1440	24	15	16	16	17	18	19	19	19	20
2880	48	16	16	17	17	18	18	18	19	19
4320	72	17	17	17	18	18	18	18	19	19
5760	96	18	18	18	18	18	19	19	19	19
7200	120	19	19	19	19	19	19	19	19	20
8640	144	20	19	19	19	19	20	20	20	20
10080	168	21	20	20	20	20	20	20	20	20

Parameter für abweichende T und D

Lokationsparameter ξ (Xi)

17,05428235

Skalenparameter α (Alpha)

6,26049694

Formparameter κ (Kappa)

-0,1

1. Koutsoyiannis-Parameter θ (Theta)

0,01520794

2. Koutsoyiannis-Parameter η (Eta)

0,72307188

Parameter für dauerstufenübergreifende Extremwertschätzung nach KOUTSOYIANNIS et al. 1998.

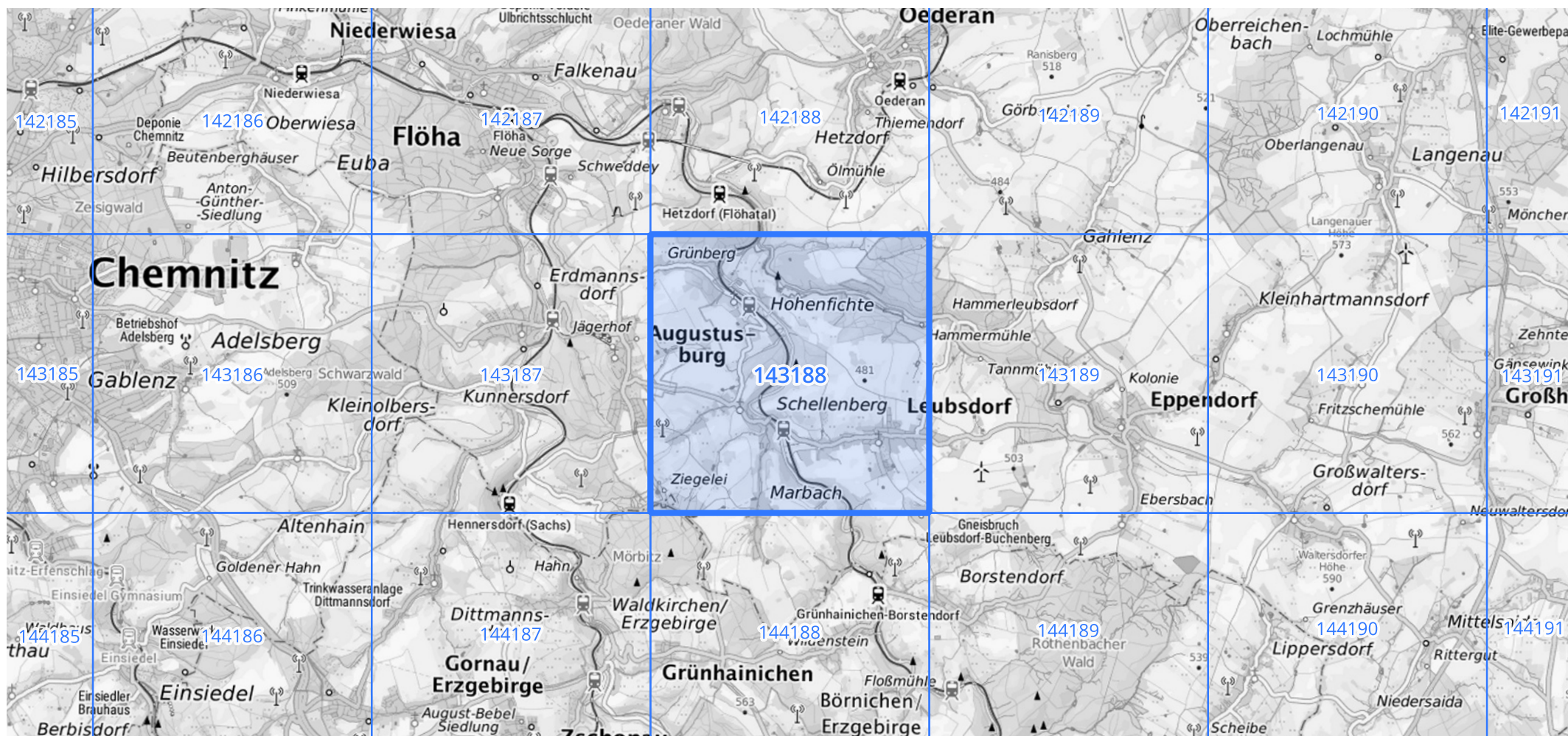
Siehe auch Anwendungshilfe zu KOSTRA-DWD-2020 des Deutschen Wetterdienstes.

Starkniederschlagshöhen und -spenden gemäß KOSTRA-DWD-2020

Rasterfeld 143188

(Zeile 143, Spalte 188)

Übersichtskarte des Rasterfeldes 143188, M 1 : 100 000



Quelle Rasterdaten: KOSTRA-DWD-2020 des Deutschen Wetterdienstes, Stand 12/2022.

Seite 3 von 3

Kartendarstellung: © Bundesamt für Kartographie und Geodäsie (2023), Datenquellen: https://sgx.geodatenzentrum.de/web_public/gdz/datenquellen/Datenquellen_TopPlusOpen.html

Für die Richtigkeit und Aktualität der Angaben wird keine Gewähr übernommen. Erstellt 01/2023.