

Starkniederschlagshöhen und -spenden gemäß KOSTRA-DWD-2020

Rasterfeld 143173

(Zeile 143, Spalte 173)

Regenspende und Bemessungsniederschlagswerte in Abhängigkeit von Wiederkehrzeit T und Dauerstufe D

Dauerstufe D		Wiederkehrzeit T																	
		1 a		2 a		3 a		5 a		10 a		20 a		30 a		50 a		100 a	
min	Std	mm	l / (s ha)	mm	l / (s ha)	mm	l / (s ha)	mm	l / (s ha)	mm	l / (s ha)	mm	l / (s ha)	mm	l / (s ha)	mm	l / (s ha)	mm	l / (s ha)
5		7,0	233,3	8,9	296,7	10,0	333,3	11,5	383,3	13,7	456,7	15,9	530,0	17,3	576,7	19,3	643,3	22,0	733,3
10		9,4	156,7	11,9	198,3	13,4	223,3	15,4	256,7	18,3	305,0	21,3	355,0	23,2	386,7	25,8	430,0	29,4	490,0
15		10,9	121,1	13,7	152,2	15,5	172,2	17,8	197,8	21,1	234,4	24,5	272,2	26,8	297,8	29,7	330,0	33,9	376,7
20		11,9	99,2	15,0	125,0	16,9	140,8	19,5	162,5	23,1	192,5	26,9	224,2	29,3	244,2	32,5	270,8	37,2	310,0
30		13,4	74,4	16,9	93,9	19,1	106,1	21,9	121,7	26,0	144,4	30,3	168,3	33,0	183,3	36,7	203,9	41,9	232,8
45		15,0	55,6	18,9	70,0	21,3	78,9	24,5	90,7	29,1	107,8	33,8	125,2	36,9	136,7	40,9	151,5	46,7	173,0
60	1	16,1	44,7	20,3	56,4	22,9	63,6	26,4	73,3	31,3	86,9	36,4	101,1	39,7	110,3	44,1	122,5	50,3	139,7
90	1,5	17,8	33,0	22,5	41,7	25,4	47,0	29,2	54,1	34,6	64,1	40,3	74,6	43,9	81,3	48,8	90,4	55,7	103,1
120	2	19,1	26,5	24,1	33,5	27,2	37,8	31,3	43,5	37,1	51,5	43,2	60,0	47,1	65,4	52,3	72,6	59,7	82,9
180	3	21,1	19,5	26,5	24,5	30,0	27,8	34,4	31,9	40,9	37,9	47,5	44,0	51,9	48,1	57,5	53,2	65,7	60,8
240	4	22,5	15,6	28,4	19,7	32,0	22,2	36,8	25,6	43,7	30,3	50,8	35,3	55,4	38,5	61,5	42,7	70,3	48,8
360	6	24,7	11,4	31,2	14,4	35,2	16,3	40,4	18,7	48,0	22,2	55,8	25,8	60,9	28,2	67,6	31,3	77,2	35,7
540	9	27,1	8,4	34,2	10,6	38,6	11,9	44,3	13,7	52,6	16,2	61,2	18,9	66,8	20,6	74,1	22,9	84,7	26,1
720	12	29,0	6,7	36,5	8,4	41,2	9,5	47,3	10,9	56,2	13,0	65,3	15,1	71,3	16,5	79,2	18,3	90,4	20,9
1080	18	31,7	4,9	40,0	6,2	45,2	7,0	51,9	8,0	61,6	9,5	71,6	11,0	78,2	12,1	86,8	13,4	99,1	15,3
1440	24	33,9	3,9	42,7	4,9	48,2	5,6	55,4	6,4	65,7	7,6	76,4	8,8	83,4	9,7	92,6	10,7	105,7	12,2
2880	48	39,6	2,3	49,9	2,9	56,3	3,3	64,8	3,8	76,9	4,5	89,4	5,2	97,5	5,6	108,3	6,3	123,6	7,2
4320	72	43,4	1,7	54,7	2,1	61,7	2,4	70,9	2,7	84,2	3,2	97,9	3,8	106,9	4,1	118,6	4,6	135,4	5,2
5760	96	46,3	1,3	58,4	1,7	65,8	1,9	75,7	2,2	89,8	2,6	104,4	3,0	114,0	3,3	126,5	3,7	144,5	4,2
7200	120	48,7	1,1	61,4	1,4	69,2	1,6	79,6	1,8	94,5	2,2	109,8	2,5	119,9	2,8	133,0	3,1	151,9	3,5
8640	144	50,7	1,0	63,9	1,2	72,1	1,4	82,9	1,6	98,4	1,9	114,4	2,2	124,9	2,4	138,6	2,7	158,3	3,1
10080	168	52,5	0,9	66,2	1,1	74,7	1,2	85,8	1,4	101,9	1,7	118,4	2,0	129,3	2,1	143,5	2,4	163,8	2,7

Starkniederschlagshöhen und -spenden gemäß KOSTRA-DWD-2020

Rasterfeld 143173

(Zeile 143, Spalte 173)

Örtliche Unsicherheiten in Abhängigkeit von Wiederkehrzeit T und Dauerstufe D

Dauerstufe D		Wiederkehrzeit T								
		1 a	2 a	3 a	5 a	10 a	20 a	30 a	50 a	100 a
min	Std	± %	± %	± %	± %	± %	± %	± %	± %	± %
5		12	12	12	12	13	13	13	14	14
10		12	14	15	16	17	17	18	18	19
15		14	16	17	18	19	20	21	21	22
20		16	18	19	20	21	22	22	23	23
30		17	19	20	21	23	23	24	24	25
45		18	20	21	22	24	24	25	25	26
60	1	18	20	22	23	24	25	25	26	26
90	1,5	18	20	21	22	24	25	25	26	26
120	2	18	20	21	22	23	24	25	25	26
180	3	17	19	20	21	23	24	24	25	25
240	4	16	19	20	21	22	23	23	24	24
360	6	15	18	19	20	21	22	22	23	23
540	9	15	17	18	19	20	21	21	22	22
720	12	14	16	17	18	19	20	21	21	22
1080	18	14	15	16	17	18	19	20	20	21
1440	24	13	15	16	17	18	19	19	20	20
2880	48	13	14	15	16	17	18	18	18	19
4320	72	13	14	15	16	17	17	18	18	18
5760	96	13	14	15	16	16	17	17	18	18
7200	120	14	14	15	16	16	17	17	18	18
8640	144	14	15	15	16	16	17	17	17	18
10080	168	14	15	15	16	16	17	17	17	18

Parameter für abweichende T und D

Lokationsparameter ξ (Xi)

16,63143841

Skalenparameter α (Alpha)

6,03345113

Formparameter κ (Kappa)

-0,1

1. Koutsoyiannis-Parameter θ (Theta)

0,03945224

2. Koutsoyiannis-Parameter η (Eta)

0,775522

Parameter für dauerstufenübergreifende Extremwertschätzung nach KOUTSOYIANNIS et al. 1998.

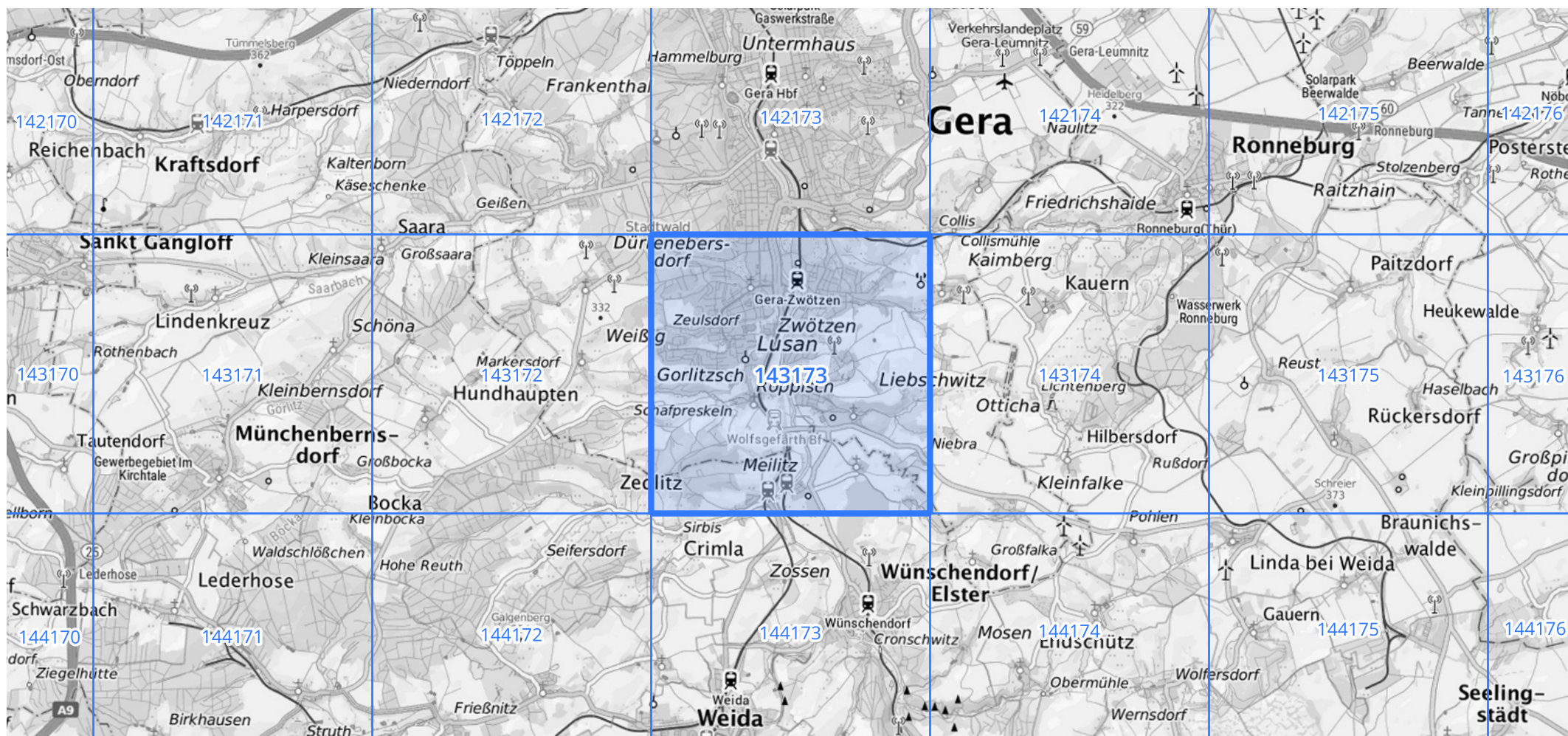
Siehe auch Anwendungshilfe zu KOSTRA-DWD-2020 des Deutschen Wetterdienstes.

Starkniederschlagshöhen und -spenden gemäß KOSTRA-DWD-2020

Rasterfeld 143173

(Zeile 143, Spalte 173)

Übersichtskarte des Rasterfeldes 143173, M 1 : 100 000



Quelle Rasterdaten: KOSTRA-DWD-2020 des Deutschen Wetterdienstes, Stand 12/2022.

Seite 3 von 3

Kartendarstellung: © Bundesamt für Kartographie und Geodäsie (2023), Datenquellen: https://sgx.geodatenzentrum.de/web_public/gdz/datenquellen/Datenquellen_TopPlusOpen.html

Für die Richtigkeit und Aktualität der Angaben wird keine Gewähr übernommen. Erstellt 01/2023.