

Starkniederschlagshöhen und -spenden gemäß KOSTRA-DWD-2020

Rasterfeld 143171

(Zeile 143, Spalte 171)

Regenspende und Bemessungsniederschlagswerte in Abhängigkeit von Wiederkehrzeit T und Dauerstufe D

Dauerstufe D		Wiederkehrzeit T																	
		1 a		2 a		3 a		5 a		10 a		20 a		30 a		50 a		100 a	
min	Std	mm	l / (s ha)	mm	l / (s ha)	mm	l / (s ha)	mm	l / (s ha)	mm	l / (s ha)	mm	l / (s ha)	mm	l / (s ha)	mm	l / (s ha)	mm	l / (s ha)
5		7,1	236,7	8,9	296,7	10,0	333,3	11,5	383,3	13,6	453,3	15,8	526,7	17,2	573,3	19,1	636,7	21,8	726,7
10		9,4	156,7	11,8	196,7	13,3	221,7	15,2	253,3	18,1	301,7	21,0	350,0	22,9	381,7	25,4	423,3	29,0	483,3
15		10,8	120,0	13,5	150,0	15,2	168,9	17,5	194,4	20,8	231,1	24,1	267,8	26,3	292,2	29,2	324,4	33,3	370,0
20		11,8	98,3	14,8	123,3	16,7	139,2	19,2	160,0	22,7	189,2	26,4	220,0	28,8	240,0	31,9	265,8	36,4	303,3
30		13,3	73,9	16,7	92,8	18,8	104,4	21,6	120,0	25,6	142,2	29,7	165,0	32,4	180,0	36,0	200,0	41,0	227,8
45		14,8	54,8	18,6	68,9	21,0	77,8	24,1	89,3	28,6	105,9	33,2	123,0	36,2	134,1	40,2	148,9	45,8	169,6
60	1	16,0	44,4	20,1	55,8	22,6	62,8	26,0	72,2	30,8	85,6	35,8	99,4	39,0	108,3	43,3	120,3	49,4	137,2
90	1,5	17,7	32,8	22,2	41,1	25,1	46,5	28,8	53,3	34,1	63,1	39,6	73,3	43,2	80,0	48,0	88,9	54,8	101,5
120	2	19,0	26,4	23,9	33,2	26,9	37,4	30,9	42,9	36,6	50,8	42,6	59,2	46,4	64,4	51,5	71,5	58,8	81,7
180	3	21,0	19,4	26,4	24,4	29,7	27,5	34,1	31,6	40,4	37,4	47,0	43,5	51,2	47,4	56,8	52,6	64,9	60,1
240	4	22,4	15,6	28,2	19,6	31,8	22,1	36,5	25,3	43,3	30,1	50,3	34,9	54,9	38,1	60,9	42,3	69,5	48,3
360	6	24,7	11,4	31,1	14,4	35,0	16,2	40,2	18,6	47,7	22,1	55,4	25,6	60,4	28,0	67,0	31,0	76,5	35,4
540	9	27,2	8,4	34,2	10,6	38,5	11,9	44,2	13,6	52,5	16,2	60,9	18,8	66,5	20,5	73,7	22,7	84,2	26,0
720	12	29,1	6,7	36,6	8,5	41,2	9,5	47,3	10,9	56,1	13,0	65,2	15,1	71,1	16,5	78,9	18,3	90,0	20,8
1080	18	32,0	4,9	40,2	6,2	45,3	7,0	52,0	8,0	61,7	9,5	71,7	11,1	78,2	12,1	86,7	13,4	99,0	15,3
1440	24	34,2	4,0	43,0	5,0	48,5	5,6	55,6	6,4	66,0	7,6	76,6	8,9	83,6	9,7	92,7	10,7	105,8	12,2
2880	48	40,2	2,3	50,5	2,9	56,9	3,3	65,4	3,8	77,5	4,5	90,0	5,2	98,2	5,7	109,0	6,3	124,4	7,2
4320	72	44,1	1,7	55,5	2,1	62,6	2,4	71,8	2,8	85,2	3,3	98,9	3,8	107,9	4,2	119,7	4,6	136,6	5,3
5760	96	47,2	1,4	59,4	1,7	66,9	1,9	76,8	2,2	91,0	2,6	105,8	3,1	115,4	3,3	128,0	3,7	146,1	4,2
7200	120	49,7	1,2	62,5	1,4	70,4	1,6	80,9	1,9	95,9	2,2	111,4	2,6	121,5	2,8	134,8	3,1	153,8	3,6
8640	144	51,8	1,0	65,2	1,3	73,5	1,4	84,4	1,6	100,0	1,9	116,2	2,2	126,8	2,4	140,6	2,7	160,5	3,1
10080	168	53,7	0,9	67,6	1,1	76,2	1,3	87,4	1,4	103,7	1,7	120,4	2,0	131,4	2,2	145,7	2,4	166,3	2,7

Starkniederschlagshöhen und -spenden gemäß KOSTRA-DWD-2020

Rasterfeld 143171

(Zeile 143, Spalte 171)

Örtliche Unsicherheiten in Abhängigkeit von Wiederkehrzeit T und Dauerstufe D

Dauerstufe D		Wiederkehrzeit T								
		1 a	2 a	3 a	5 a	10 a	20 a	30 a	50 a	100 a
min	Std	± %	± %	± %	± %	± %	± %	± %	± %	± %
5		12	12	12	12	13	13	14	14	14
10		12	14	15	16	17	18	18	19	19
15		15	17	18	19	20	21	21	22	22
20		16	18	19	20	22	22	23	23	24
30		18	20	21	22	23	24	25	25	26
45		18	21	22	23	24	25	26	26	27
60	1	19	21	22	23	25	26	26	27	27
90	1,5	19	21	22	23	25	26	26	27	27
120	2	18	21	22	23	24	25	26	26	27
180	3	17	20	21	22	23	24	25	25	26
240	4	17	19	20	21	23	24	24	25	25
360	6	16	18	19	20	22	23	23	24	24
540	9	15	17	18	19	20	21	22	22	23
720	12	14	16	17	18	20	21	21	22	22
1080	18	14	16	17	18	19	20	20	20	21
1440	24	13	15	16	17	18	19	19	20	20
2880	48	13	14	15	16	17	18	18	18	19
4320	72	13	14	15	16	16	17	17	18	18
5760	96	14	14	15	15	16	17	17	18	18
7200	120	14	15	15	15	16	17	17	17	18
8640	144	14	15	15	16	16	17	17	17	18
10080	168	15	15	15	16	16	17	17	17	18

Parameter für abweichende T und D

Lokationsparameter ξ (Xi)

16,39824268

Skalenparameter α (Alpha)

5,8764686

Formparameter κ (Kappa)

-0,1

1. Koutsoyiannis-Parameter θ (Theta)

0,0346121

2. Koutsoyiannis-Parameter η (Eta)

0,76819277

Parameter für dauerstufenübergreifende Extremwertschätzung nach KOUTSOYIANNIS et al. 1998.

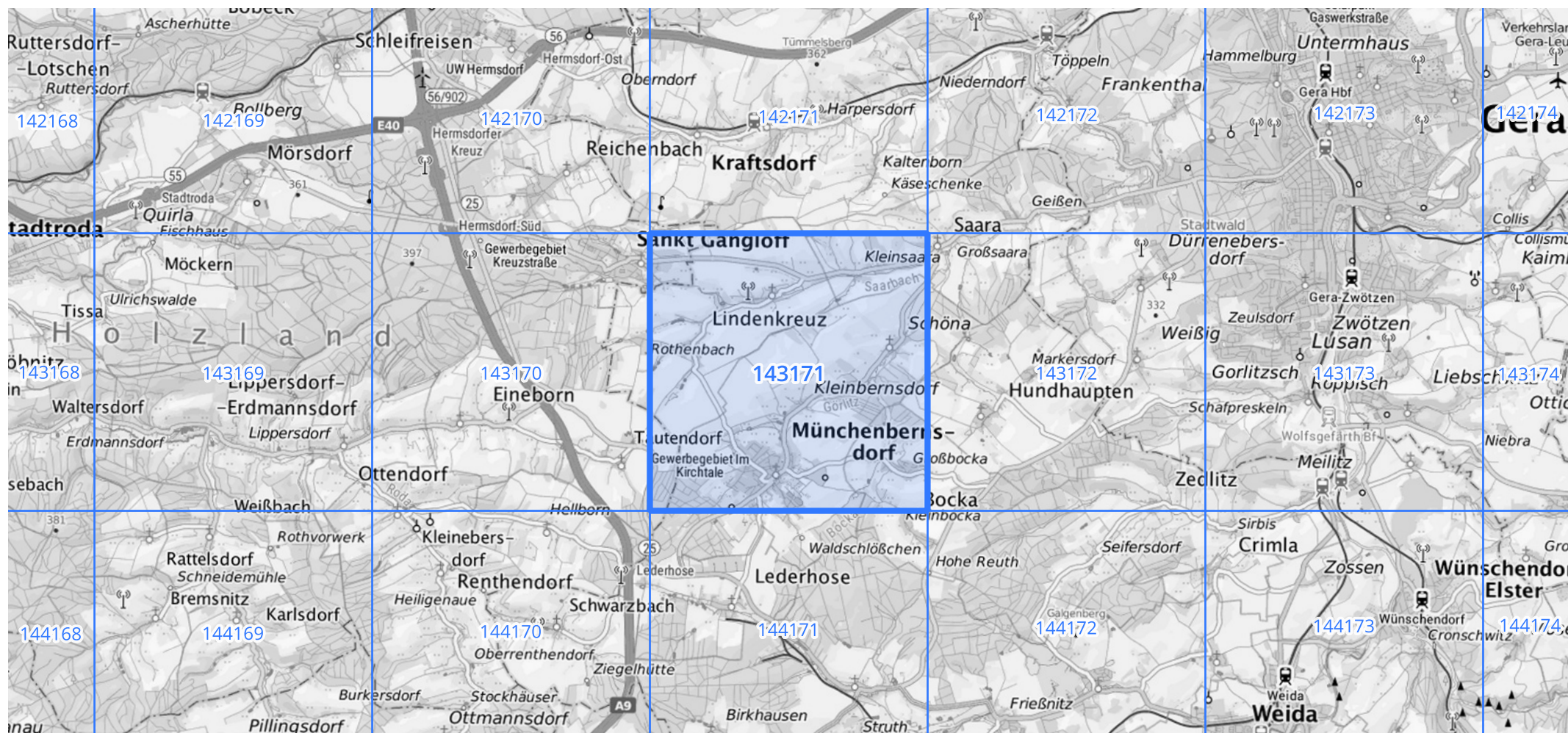
Siehe auch Anwendungshilfe zu KOSTRA-DWD-2020 des Deutschen Wetterdienstes.

Starkniederschlagshöhen und -spenden gemäß KOSTRA-DWD-2020

Rasterfeld 143171

(Zeile 143, Spalte 171)

Übersichtskarte des Rasterfeldes 143171, M 1 : 100 000



Quelle Rasterdaten: KOSTRA-DWD-2020 des Deutschen Wetterdienstes, Stand 12/2022.

Seite 3 von 3

Kartendarstellung: © Bundesamt für Kartographie und Geodäsie (2023), Datenquellen: https://sgx.geodatenzentrum.de/web_public/gdz/datenquellen/Datenquellen_TopPlusOpen.html

Für die Richtigkeit und Aktualität der Angaben wird keine Gewähr übernommen. Erstellt 01/2023.