

Starkniederschlagshöhen und -spenden gemäß KOSTRA-DWD-2020

Rasterfeld 143150

(Zeile 143, Spalte 150)

Regenspende und Bemessungsniederschlagswerte in Abhängigkeit von Wiederkehrzeit T und Dauerstufe D

Dauerstufe D		Wiederkehrzeit T																	
		1 a		2 a		3 a		5 a		10 a		20 a		30 a		50 a		100 a	
min	Std	mm	l / (s ha)	mm	l / (s ha)	mm	l / (s ha)	mm	l / (s ha)	mm	l / (s ha)	mm	l / (s ha)	mm	l / (s ha)	mm	l / (s ha)	mm	l / (s ha)
5		6,9	230,0	8,6	286,7	9,7	323,3	11,1	370,0	13,1	436,7	15,2	506,7	16,6	553,3	18,4	613,3	21,0	700,0
10		9,1	151,7	11,4	190,0	12,8	213,3	14,6	243,3	17,3	288,3	20,1	335,0	21,9	365,0	24,3	405,0	27,7	461,7
15		10,4	115,6	13,0	144,4	14,7	163,3	16,8	186,7	19,9	221,1	23,0	255,6	25,1	278,9	27,8	308,9	31,7	352,2
20		11,4	95,0	14,2	118,3	16,0	133,3	18,4	153,3	21,7	180,8	25,2	210,0	27,5	229,2	30,5	254,2	34,7	289,2
30		12,8	71,1	16,0	88,9	18,0	100,0	20,7	115,0	24,4	135,6	28,3	157,2	30,9	171,7	34,3	190,6	39,1	217,2
45		14,3	53,0	17,9	66,3	20,1	74,4	23,1	85,6	27,3	101,1	31,6	117,0	34,5	127,8	38,2	141,5	43,6	161,5
60	1	15,4	42,8	19,3	53,6	21,7	60,3	24,9	69,2	29,4	81,7	34,1	94,7	37,2	103,3	41,2	114,4	47,0	130,6
90	1,5	17,1	31,7	21,4	39,6	24,0	44,4	27,5	50,9	32,6	60,4	37,8	70,0	41,2	76,3	45,7	84,6	52,1	96,5
120	2	18,3	25,4	22,9	31,8	25,8	35,8	29,6	41,1	35,0	48,6	40,6	56,4	44,2	61,4	49,0	68,1	55,9	77,6
180	3	20,2	18,7	25,3	23,4	28,5	26,4	32,6	30,2	38,6	35,7	44,8	41,5	48,8	45,2	54,1	50,1	61,7	57,1
240	4	21,7	15,1	27,1	18,8	30,5	21,2	35,0	24,3	41,4	28,8	48,0	33,3	52,3	36,3	58,0	40,3	66,1	45,9
360	6	23,8	11,0	29,9	13,8	33,6	15,6	38,5	17,8	45,6	21,1	52,8	24,4	57,6	26,7	63,8	29,5	72,8	33,7
540	9	26,2	8,1	32,9	10,2	37,0	11,4	42,4	13,1	50,1	15,5	58,1	17,9	63,4	19,6	70,3	21,7	80,1	24,7
720	12	28,1	6,5	35,2	8,1	39,6	9,2	45,3	10,5	53,6	12,4	62,2	14,4	67,8	15,7	75,2	17,4	85,7	19,8
1080	18	30,9	4,8	38,7	6,0	43,5	6,7	49,9	7,7	59,0	9,1	68,4	10,6	74,6	11,5	82,7	12,8	94,3	14,6
1440	24	33,0	3,8	41,4	4,8	46,5	5,4	53,3	6,2	63,1	7,3	73,2	8,5	79,8	9,2	88,4	10,2	100,8	11,7
2880	48	38,8	2,2	48,6	2,8	54,7	3,2	62,7	3,6	74,2	4,3	86,0	5,0	93,8	5,4	104,0	6,0	118,5	6,9
4320	72	42,7	1,6	53,5	2,1	60,1	2,3	68,9	2,7	81,5	3,1	94,6	3,6	103,1	4,0	114,3	4,4	130,3	5,0
5760	96	45,6	1,3	57,2	1,7	64,3	1,9	73,7	2,1	87,2	2,5	101,1	2,9	110,3	3,2	122,2	3,5	139,3	4,0
7200	120	48,1	1,1	60,2	1,4	67,7	1,6	77,6	1,8	91,9	2,1	106,5	2,5	116,1	2,7	128,7	3,0	146,8	3,4
8640	144	50,2	1,0	62,8	1,2	70,7	1,4	81,0	1,6	95,8	1,8	111,2	2,1	121,2	2,3	134,3	2,6	153,1	3,0
10080	168	52,0	0,9	65,1	1,1	73,3	1,2	84,0	1,4	99,3	1,6	115,2	1,9	125,6	2,1	139,2	2,3	158,7	2,6

Starkniederschlagshöhen und -spenden gemäß KOSTRA-DWD-2020

Rasterfeld 143150

(Zeile 143, Spalte 150)

Örtliche Unsicherheiten in Abhängigkeit von Wiederkehrzeit T und Dauerstufe D

Dauerstufe D		Wiederkehrzeit T								
		1 a	2 a	3 a	5 a	10 a	20 a	30 a	50 a	100 a
min	Std	± %	± %	± %	± %	± %	± %	± %	± %	± %
5		12	12	12	13	13	14	14	14	15
10		12	14	15	16	17	18	18	19	19
15		14	16	17	18	19	20	21	21	22
20		15	17	18	20	21	22	22	23	23
30		17	19	20	21	22	23	24	24	25
45		17	19	20	22	23	24	24	25	25
60	1	17	19	21	22	23	24	24	25	26
90	1,5	17	19	20	21	23	24	24	25	25
120	2	16	19	20	21	22	23	24	24	25
180	3	16	18	19	20	22	23	23	24	24
240	4	15	18	19	20	21	22	22	23	24
360	6	15	17	18	19	20	21	22	22	23
540	9	14	16	17	18	19	20	21	21	22
720	12	14	16	17	18	19	20	20	21	21
1080	18	14	16	17	17	18	19	20	20	21
1440	24	14	16	16	17	18	19	19	20	20
2880	48	16	16	17	17	18	19	19	19	20
4320	72	17	17	17	18	19	19	19	20	20
5760	96	18	18	18	19	19	19	20	20	20
7200	120	19	19	19	19	19	20	20	20	21
8640	144	19	19	19	20	20	20	20	21	21
10080	168	20	20	20	20	20	21	21	21	21

Parameter für abweichende T und D

Lokationsparameter ξ (Xi)

15,79416673

Skalenparameter α (Alpha)

5,54364415

Formparameter κ (Kappa)

-0,1

1. Koutsoyiannis-Parameter θ (Theta)

0,03269506

2. Koutsoyiannis-Parameter η (Eta)

0,76724981

Parameter für dauerstufenübergreifende Extremwertschätzung nach KOUTSOYIANNIS et al. 1998.

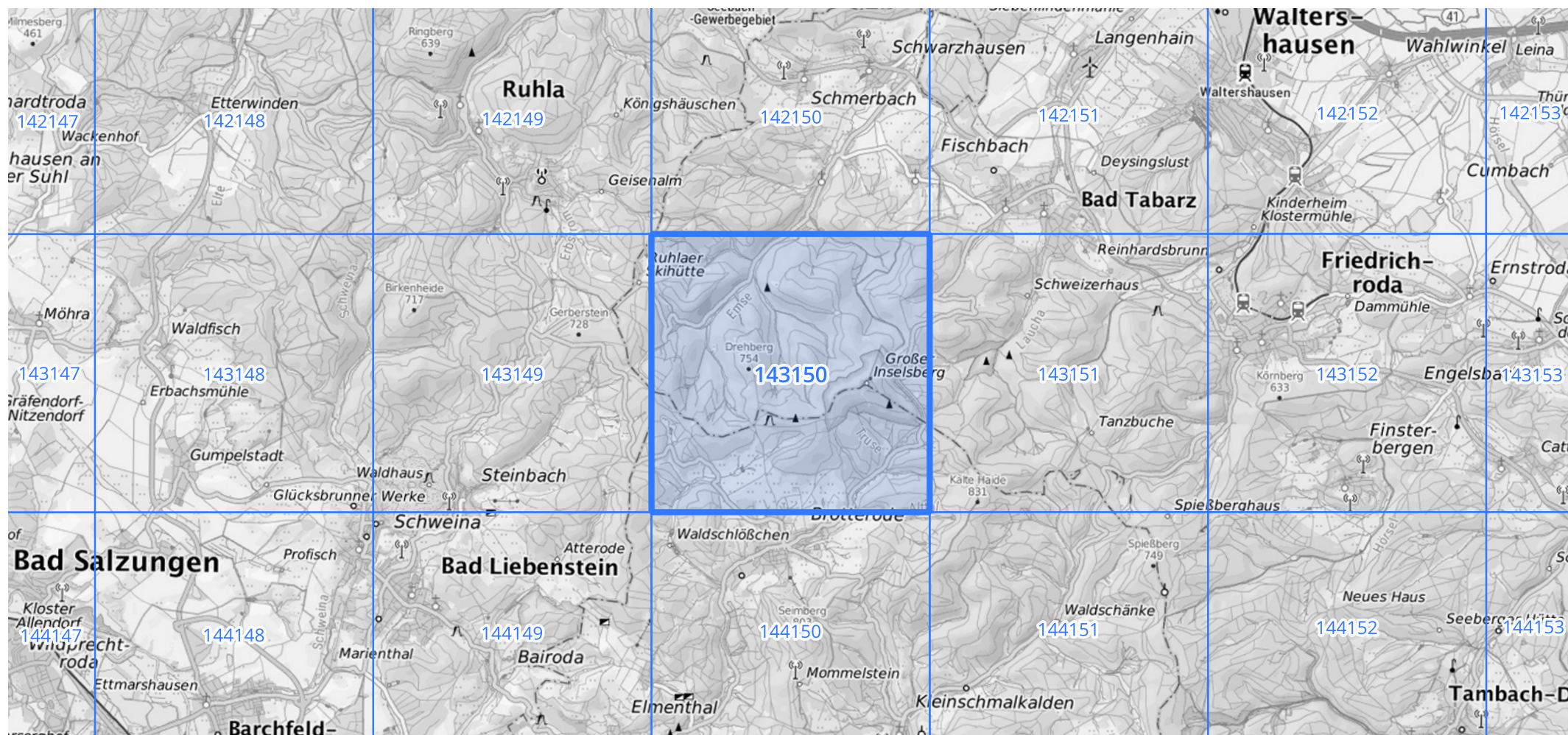
Siehe auch Anwendungshilfe zu KOSTRA-DWD-2020 des Deutschen Wetterdienstes.

Starkniederschlagshöhen und -spenden gemäß KOSTRA-DWD-2020

Rasterfeld 143150

(Zeile 143, Spalte 150)

Übersichtskarte des Rasterfeldes 143150, M 1 : 100 000



Quelle Rasterdaten: KOSTRA-DWD-2020 des Deutschen Wetterdienstes, Stand 12/2022.

Seite 3 von 3

Kartendarstellung: © Bundesamt für Kartographie und Geodäsie (2023), Datenquellen: https://sgx.geodatenzentrum.de/web_public/gdz/datenquellen/Datenquellen_TopPlusOpen.html

Für die Richtigkeit und Aktualität der Angaben wird keine Gewähr übernommen. Erstellt 01/2023.