

Starkniederschlagshöhen und -spenden gemäß KOSTRA-DWD-2020

Rasterfeld 143146

(Zeile 143, Spalte 146)

Regenspende und Bemessungsniederschlagswerte in Abhängigkeit von Wiederkehrzeit T und Dauerstufe D

Dauerstufe D		Wiederkehrzeit T																	
		1 a		2 a		3 a		5 a		10 a		20 a		30 a		50 a		100 a	
min	Std	mm	l / (s ha)	mm	l / (s ha)	mm	l / (s ha)	mm	l / (s ha)	mm	l / (s ha)	mm	l / (s ha)	mm	l / (s ha)	mm	l / (s ha)	mm	l / (s ha)
5		6,7	223,3	8,4	280,0	9,4	313,3	10,8	360,0	12,8	426,7	14,8	493,3	16,1	536,7	17,9	596,7	20,4	680,0
10		9,0	150,0	11,2	186,7	12,6	210,0	14,4	240,0	17,0	283,3	19,7	328,3	21,5	358,3	23,8	396,7	27,2	453,3
15		10,3	114,4	12,9	143,3	14,5	161,1	16,6	184,4	19,6	217,8	22,7	252,2	24,7	274,4	27,4	304,4	31,2	346,7
20		11,3	94,2	14,1	117,5	15,8	131,7	18,1	150,8	21,4	178,3	24,8	206,7	27,0	225,0	29,9	249,2	34,1	284,2
30		12,6	70,0	15,8	87,8	17,8	98,9	20,3	112,8	24,0	133,3	27,8	154,4	30,3	168,3	33,6	186,7	38,3	212,8
45		14,1	52,2	17,6	65,2	19,8	73,3	22,6	83,7	26,7	98,9	31,0	114,8	33,7	124,8	37,4	138,5	42,6	157,8
60	1	15,1	41,9	18,9	52,5	21,2	58,9	24,3	67,5	28,7	79,7	33,3	92,5	36,3	100,8	40,2	111,7	45,8	127,2
90	1,5	16,7	30,9	20,8	38,5	23,4	43,3	26,8	49,6	31,7	58,7	36,7	68,0	40,0	74,1	44,3	82,0	50,5	93,5
120	2	17,8	24,7	22,3	31,0	25,0	34,7	28,6	39,7	33,8	46,9	39,2	54,4	42,7	59,3	47,4	65,8	54,0	75,0
180	3	19,5	18,1	24,4	22,6	27,4	25,4	31,4	29,1	37,1	34,4	43,0	39,8	46,9	43,4	51,9	48,1	59,2	54,8
240	4	20,8	14,4	26,0	18,1	29,3	20,3	33,5	23,3	39,6	27,5	45,9	31,9	50,0	34,7	55,4	38,5	63,1	43,8
360	6	22,8	10,6	28,5	13,2	32,0	14,8	36,7	17,0	43,3	20,0	50,2	23,2	54,7	25,3	60,6	28,1	69,1	32,0
540	9	24,9	7,7	31,2	9,6	35,0	10,8	40,1	12,4	47,4	14,6	54,9	16,9	59,8	18,5	66,3	20,5	75,5	23,3
720	12	26,5	6,1	33,2	7,7	37,3	8,6	42,7	9,9	50,4	11,7	58,4	13,5	63,7	14,7	70,6	16,3	80,4	18,6
1080	18	29,0	4,5	36,2	5,6	40,7	6,3	46,6	7,2	55,1	8,5	63,8	9,8	69,6	10,7	77,1	11,9	87,8	13,5
1440	24	30,9	3,6	38,6	4,5	43,3	5,0	49,6	5,7	58,6	6,8	68,0	7,9	74,1	8,6	82,0	9,5	93,5	10,8
2880	48	35,9	2,1	44,8	2,6	50,4	2,9	57,6	3,3	68,1	3,9	79,0	4,6	86,0	5,0	95,3	5,5	108,6	6,3
4320	72	39,1	1,5	48,9	1,9	55,0	2,1	62,9	2,4	74,4	2,9	86,2	3,3	93,9	3,6	104,1	4,0	118,6	4,6
5760	96	41,6	1,2	52,0	1,5	58,5	1,7	66,9	1,9	79,1	2,3	91,7	2,7	99,9	2,9	110,7	3,2	126,2	3,7
7200	120	43,7	1,0	54,6	1,3	61,4	1,4	70,2	1,6	83,0	1,9	96,2	2,2	104,9	2,4	116,2	2,7	132,4	3,1
8640	144	45,5	0,9	56,8	1,1	63,8	1,2	73,1	1,4	86,4	1,7	100,1	1,9	109,1	2,1	120,8	2,3	137,7	2,7
10080	168	47,0	0,8	58,7	1,0	66,0	1,1	75,5	1,2	89,3	1,5	103,5	1,7	112,8	1,9	124,9	2,1	142,4	2,4

Starkniederschlagshöhen und -spenden gemäß KOSTRA-DWD-2020

Rasterfeld 143146

(Zeile 143, Spalte 146)

Örtliche Unsicherheiten in Abhängigkeit von Wiederkehrzeit T und Dauerstufe D

Dauerstufe D		Wiederkehrzeit T								
		1 a	2 a	3 a	5 a	10 a	20 a	30 a	50 a	100 a
min	Std	± %	± %	± %	± %	± %	± %	± %	± %	± %
5		12	12	12	12	13	13	13	14	14
10		11	13	14	15	16	17	17	17	18
15		13	15	16	17	18	19	20	20	21
20		15	17	18	19	20	21	21	22	22
30		16	18	19	20	22	23	23	24	24
45		17	19	20	21	23	24	24	25	25
60	1	17	19	20	22	23	24	24	25	26
90	1,5	17	19	20	21	23	24	24	25	25
120	2	16	19	20	21	22	23	24	24	25
180	3	16	18	19	20	22	23	23	24	24
240	4	15	18	19	20	21	22	23	23	24
360	6	15	17	18	19	20	21	22	22	23
540	9	14	16	17	18	19	20	21	21	22
720	12	14	16	17	18	19	20	20	21	21
1080	18	14	15	16	17	18	19	19	20	20
1440	24	13	15	16	17	18	18	19	19	20
2880	48	14	15	16	16	17	18	18	18	19
4320	72	15	16	16	16	17	18	18	18	19
5760	96	16	16	16	17	17	18	18	18	19
7200	120	17	17	17	17	18	18	18	19	19
8640	144	17	17	17	18	18	18	18	19	19
10080	168	18	18	18	18	18	18	19	19	19

Parameter für abweichende T und D

Lokationsparameter ξ (Xi)

15,58807971

Skalenparameter α (Alpha)

5,41110649

Formparameter κ (Kappa)

-0,1

1. Koutsoyiannis-Parameter θ (Theta)

0,03946023

2. Koutsoyiannis-Parameter η (Eta)

0,78448163

Parameter für dauerstufenübergreifende Extremwertschätzung nach KOUTSOYIANNIS et al. 1998.

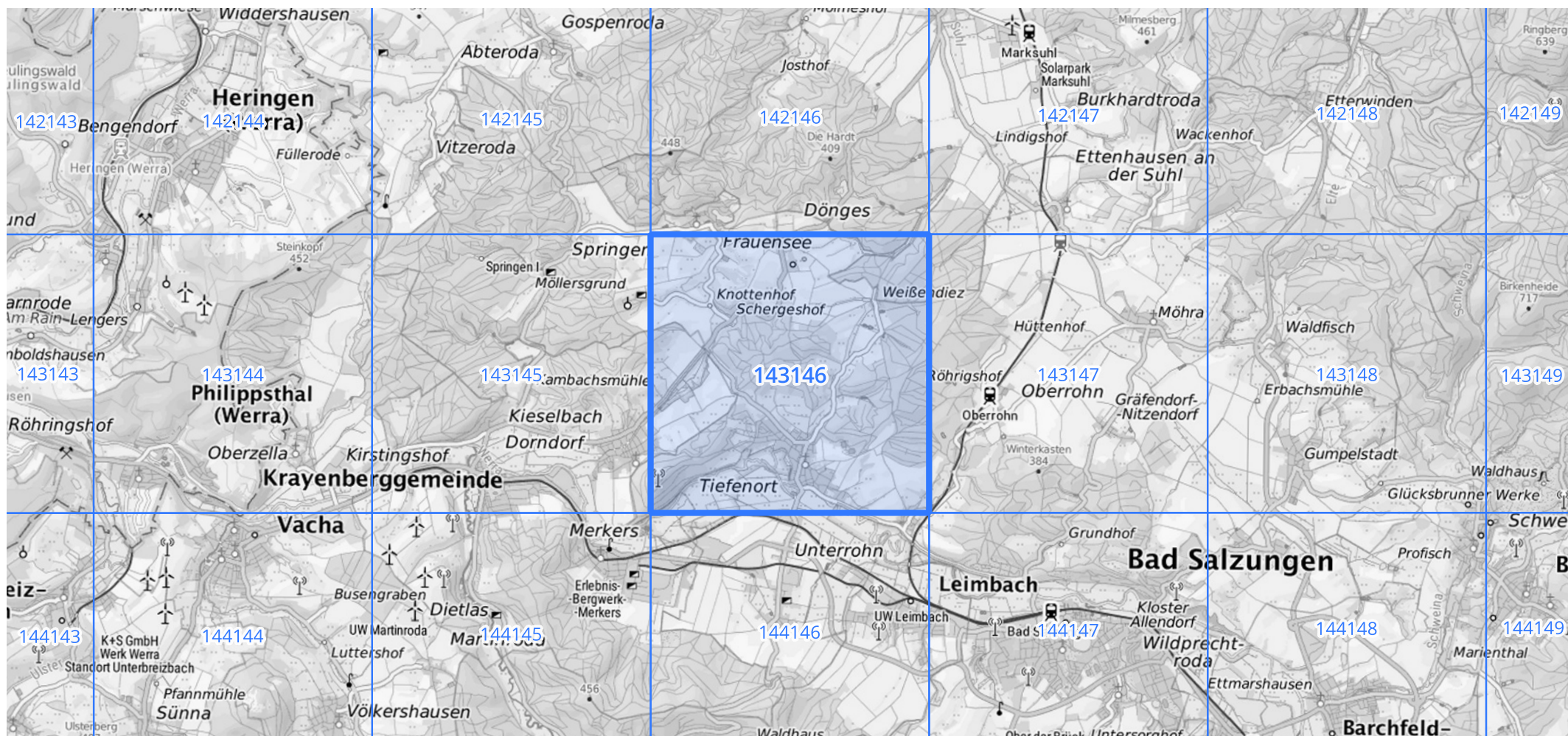
Siehe auch Anwendungshilfe zu KOSTRA-DWD-2020 des Deutschen Wetterdienstes.

Starkniederschlagshöhen und -spenden gemäß KOSTRA-DWD-2020

Rasterfeld 143146

(Zeile 143, Spalte 146)

Übersichtskarte des Rasterfeldes 143146, M 1 : 100 000



Quelle Rasterdaten: KOSTRA-DWD-2020 des Deutschen Wetterdienstes, Stand 12/2022.

Seite 3 von 3

Kartendarstellung: © Bundesamt für Kartographie und Geodäsie (2023), Datenquellen: https://sgx.geodatenzentrum.de/web_public/gdz/datenquellen/Datenquellen_TopPlusOpen.html

Für die Richtigkeit und Aktualität der Angaben wird keine Gewähr übernommen. Erstellt 01/2023.