

Starkniederschlagshöhen und -spenden gemäß KOSTRA-DWD-2020

Rasterfeld 143145

(Zeile 143, Spalte 145)

Regenspende und Bemessungsniederschlagswerte in Abhängigkeit von Wiederkehrzeit T und Dauerstufe D

Dauerstufe D		Wiederkehrzeit T																	
		1 a		2 a		3 a		5 a		10 a		20 a		30 a		50 a		100 a	
min	Std	mm	l / (s ha)	mm	l / (s ha)	mm	l / (s ha)	mm	l / (s ha)	mm	l / (s ha)	mm	l / (s ha)	mm	l / (s ha)	mm	l / (s ha)	mm	l / (s ha)
5		6,6	220,0	8,3	276,7	9,3	310,0	10,6	353,3	12,6	420,0	14,6	486,7	15,9	530,0	17,6	586,7	20,0	666,7
10		8,9	148,3	11,1	185,0	12,4	206,7	14,2	236,7	16,8	280,0	19,5	325,0	21,2	353,3	23,5	391,7	26,8	446,7
15		10,2	113,3	12,7	141,1	14,3	158,9	16,4	182,2	19,4	215,6	22,4	248,9	24,5	272,2	27,1	301,1	30,9	343,3
20		11,2	93,3	14,0	116,7	15,7	130,8	17,9	149,2	21,2	176,7	24,6	205,0	26,8	223,3	29,7	247,5	33,8	281,7
30		12,6	70,0	15,7	87,2	17,6	97,8	20,2	112,2	23,9	132,8	27,6	153,3	30,1	167,2	33,4	185,6	38,0	211,1
45		14,0	51,9	17,5	64,8	19,7	73,0	22,5	83,3	26,6	98,5	30,8	114,1	33,6	124,4	37,2	137,8	42,4	157,0
60	1	15,1	41,9	18,8	52,2	21,1	58,6	24,2	67,2	28,6	79,4	33,1	91,9	36,1	100,3	40,0	111,1	45,6	126,7
90	1,5	16,6	30,7	20,8	38,5	23,3	43,1	26,7	49,4	31,6	58,5	36,6	67,8	39,9	73,9	44,2	81,9	50,3	93,1
120	2	17,8	24,7	22,2	30,8	25,0	34,7	28,6	39,7	33,8	46,9	39,2	54,4	42,7	59,3	47,3	65,7	53,9	74,9
180	3	19,6	18,1	24,4	22,6	27,4	25,4	31,4	29,1	37,1	34,4	43,0	39,8	46,9	43,4	51,9	48,1	59,2	54,8
240	4	20,9	14,5	26,1	18,1	29,3	20,3	33,5	23,3	39,6	27,5	45,9	31,9	50,1	34,8	55,5	38,5	63,2	43,9
360	6	22,9	10,6	28,6	13,2	32,1	14,9	36,7	17,0	43,4	20,1	50,3	23,3	54,8	25,4	60,8	28,1	69,2	32,0
540	9	25,0	7,7	31,3	9,7	35,1	10,8	40,2	12,4	47,5	14,7	55,1	17,0	60,0	18,5	66,5	20,5	75,8	23,4
720	12	26,7	6,2	33,3	7,7	37,5	8,7	42,9	9,9	50,7	11,7	58,7	13,6	64,0	14,8	70,9	16,4	80,8	18,7
1080	18	29,2	4,5	36,5	5,6	41,0	6,3	46,9	7,2	55,4	8,5	64,2	9,9	70,0	10,8	77,5	12,0	88,3	13,6
1440	24	31,1	3,6	38,9	4,5	43,7	5,1	50,0	5,8	59,0	6,8	68,4	7,9	74,6	8,6	82,6	9,6	94,1	10,9
2880	48	36,2	2,1	45,2	2,6	50,8	2,9	58,2	3,4	68,8	4,0	79,7	4,6	86,8	5,0	96,2	5,6	109,6	6,3
4320	72	39,6	1,5	49,4	1,9	55,6	2,1	63,6	2,5	75,2	2,9	87,1	3,4	94,9	3,7	105,1	4,1	119,8	4,6
5760	96	42,2	1,2	52,7	1,5	59,2	1,7	67,7	2,0	80,0	2,3	92,7	2,7	101,1	2,9	112,0	3,2	127,6	3,7
7200	120	44,3	1,0	55,3	1,3	62,1	1,4	71,1	1,6	84,1	1,9	97,4	2,3	106,1	2,5	117,6	2,7	134,0	3,1
8640	144	46,1	0,9	57,6	1,1	64,7	1,2	74,0	1,4	87,5	1,7	101,4	2,0	110,4	2,1	122,4	2,4	139,4	2,7
10080	168	47,6	0,8	59,5	1,0	66,9	1,1	76,6	1,3	90,5	1,5	104,8	1,7	114,2	1,9	126,6	2,1	144,2	2,4

Starkniederschlagshöhen und -spenden gemäß KOSTRA-DWD-2020

Rasterfeld 143145

(Zeile 143, Spalte 145)

Örtliche Unsicherheiten in Abhängigkeit von Wiederkehrzeit T und Dauerstufe D

Dauerstufe D		Wiederkehrzeit T								
		1 a	2 a	3 a	5 a	10 a	20 a	30 a	50 a	100 a
min	Std	± %	± %	± %	± %	± %	± %	± %	± %	± %
5		12	12	12	12	12	13	13	13	14
10		11	13	13	14	15	16	17	17	18
15		13	15	16	17	18	19	19	20	20
20		14	16	17	18	20	20	21	21	22
30		16	18	19	20	21	22	23	23	24
45		16	19	20	21	22	23	24	24	25
60	1	17	19	20	21	22	23	24	24	25
90	1,5	16	19	20	21	22	23	24	24	25
120	2	16	18	20	21	22	23	23	24	25
180	3	15	18	19	20	21	22	23	23	24
240	4	15	17	18	19	21	22	22	23	23
360	6	14	16	17	19	20	21	21	22	22
540	9	14	16	17	18	19	20	20	21	21
720	12	13	15	16	17	18	19	20	20	21
1080	18	13	15	16	16	17	18	19	19	20
1440	24	13	14	15	16	17	18	18	19	19
2880	48	13	14	15	16	16	17	17	18	18
4320	72	14	15	15	16	16	17	17	17	18
5760	96	15	15	15	16	16	17	17	18	18
7200	120	16	16	16	16	17	17	17	18	18
8640	144	16	16	16	17	17	17	17	18	18
10080	168	17	17	17	17	17	17	18	18	18

Parameter für abweichende T und D

Lokationsparameter ξ (Xi)

15,5506422

Skalenparameter α (Alpha)

5,38965975

Formparameter κ (Kappa)

-0,1

1. Koutsoyiannis-Parameter θ (Theta)

0,04062212

2. Koutsoyiannis-Parameter η (Eta)

0,78129189

Parameter für dauerstufenübergreifende Extremwertschätzung nach KOUTSOYIANNIS et al. 1998.

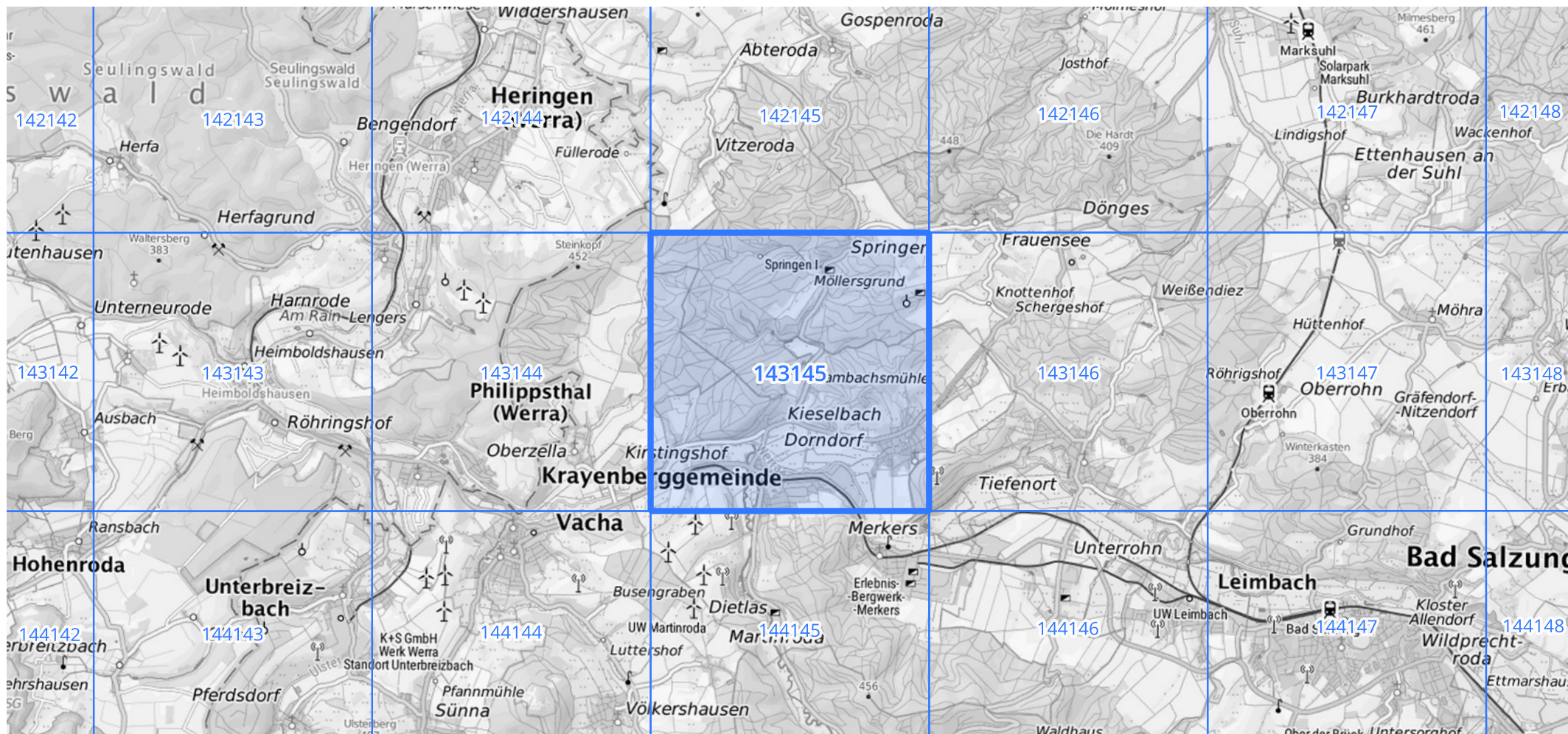
Siehe auch Anwendungshilfe zu KOSTRA-DWD-2020 des Deutschen Wetterdienstes.

Starkniederschlagshöhen und -spenden gemäß KOSTRA-DWD-2020

Rasterfeld 143145

(Zeile 143, Spalte 145)

Übersichtskarte des Rasterfeldes 143145, M 1 : 100 000



Quelle Rasterdaten: KOSTRA-DWD-2020 des Deutschen Wetterdienstes, Stand 12/2022.

Seite 3 von 3

Kartendarstellung: © Bundesamt für Kartographie und Geodäsie (2023), Datenquellen: https://sgx.geodatenzentrum.de/web_public/gdz/datenquellen/Datenquellen_TopPlusOpen.html

Für die Richtigkeit und Aktualität der Angaben wird keine Gewähr übernommen. Erstellt 01/2023.