

Starkniederschlagshöhen und -spenden gemäß KOSTRA-DWD-2020

Rasterfeld 143144

(Zeile 143, Spalte 144)

Regenspende und Bemessungsniederschlagswerte in Abhängigkeit von Wiederkehrzeit T und Dauerstufe D

Dauerstufe D		Wiederkehrzeit T																	
		1 a		2 a		3 a		5 a		10 a		20 a		30 a		50 a		100 a	
min	Std	mm	l / (s ha)	mm	l / (s ha)	mm	l / (s ha)	mm	l / (s ha)	mm	l / (s ha)	mm	l / (s ha)	mm	l / (s ha)	mm	l / (s ha)	mm	l / (s ha)
5		6,5	216,7	8,1	270,0	9,1	303,3	10,4	346,7	12,3	410,0	14,3	476,7	15,6	520,0	17,3	576,7	19,7	656,7
10		8,7	145,0	10,9	181,7	12,3	205,0	14,0	233,3	16,6	276,7	19,2	320,0	21,0	350,0	23,2	386,7	26,5	441,7
15		10,1	112,2	12,6	140,0	14,2	157,8	16,2	180,0	19,2	213,3	22,2	246,7	24,2	268,9	26,9	298,9	30,6	340,0
20		11,1	92,5	13,8	115,0	15,6	130,0	17,8	148,3	21,1	175,8	24,4	203,3	26,6	221,7	29,5	245,8	33,6	280,0
30		12,5	69,4	15,6	86,7	17,5	97,2	20,1	111,7	23,7	131,7	27,5	152,8	30,0	166,7	33,2	184,4	37,9	210,6
45		13,9	51,5	17,4	64,4	19,6	72,6	22,4	83,0	26,5	98,1	30,7	113,7	33,5	124,1	37,1	137,4	42,3	156,7
60	1	15,0	41,7	18,8	52,2	21,1	58,6	24,2	67,2	28,6	79,4	33,1	91,9	36,1	100,3	40,0	111,1	45,6	126,7
90	1,5	16,6	30,7	20,8	38,5	23,4	43,3	26,7	49,4	31,6	58,5	36,7	68,0	40,0	74,1	44,3	82,0	50,5	93,5
120	2	17,8	24,7	22,3	31,0	25,0	34,7	28,7	39,9	33,9	47,1	39,3	54,6	42,8	59,4	47,5	66,0	54,1	75,1
180	3	19,6	18,1	24,5	22,7	27,6	25,6	31,6	29,3	37,3	34,5	43,3	40,1	47,1	43,6	52,2	48,3	59,5	55,1
240	4	21,0	14,6	26,2	18,2	29,5	20,5	33,8	23,5	39,9	27,7	46,3	32,2	50,4	35,0	55,9	38,8	63,7	44,2
360	6	23,0	10,6	28,8	13,3	32,4	15,0	37,1	17,2	43,8	20,3	50,8	23,5	55,3	25,6	61,3	28,4	69,9	32,4
540	9	25,3	7,8	31,6	9,8	35,5	11,0	40,6	12,5	48,1	14,8	55,7	17,2	60,7	18,7	67,3	20,8	76,7	23,7
720	12	27,0	6,3	33,7	7,8	37,9	8,8	43,4	10,0	51,3	11,9	59,5	13,8	64,8	15,0	71,8	16,6	81,8	18,9
1080	18	29,5	4,6	36,9	5,7	41,5	6,4	47,5	7,3	56,2	8,7	65,2	10,1	71,0	11,0	78,7	12,1	89,7	13,8
1440	24	31,5	3,6	39,4	4,6	44,3	5,1	50,7	5,9	60,0	6,9	69,5	8,0	75,8	8,8	83,9	9,7	95,7	11,1
2880	48	36,8	2,1	46,1	2,7	51,8	3,0	59,3	3,4	70,1	4,1	81,2	4,7	88,5	5,1	98,1	5,7	111,8	6,5
4320	72	40,3	1,6	50,4	1,9	56,7	2,2	64,9	2,5	76,7	3,0	89,0	3,4	96,9	3,7	107,4	4,1	122,4	4,7
5760	96	43,0	1,2	53,8	1,6	60,5	1,8	69,2	2,0	81,9	2,4	94,9	2,7	103,4	3,0	114,6	3,3	130,6	3,8
7200	120	45,2	1,0	56,5	1,3	63,6	1,5	72,8	1,7	86,0	2,0	99,7	2,3	108,7	2,5	120,4	2,8	137,3	3,2
8640	144	47,1	0,9	58,9	1,1	66,2	1,3	75,8	1,5	89,6	1,7	103,9	2,0	113,2	2,2	125,5	2,4	143,0	2,8
10080	168	48,8	0,8	61,0	1,0	68,5	1,1	78,5	1,3	92,8	1,5	107,5	1,8	117,2	1,9	129,9	2,1	148,0	2,4

Starkniederschlagshöhen und -spenden gemäß KOSTRA-DWD-2020

Rasterfeld 143144

(Zeile 143, Spalte 144)

Örtliche Unsicherheiten in Abhängigkeit von Wiederkehrzeit T und Dauerstufe D

Dauerstufe D		Wiederkehrzeit T								
		1 a	2 a	3 a	5 a	10 a	20 a	30 a	50 a	100 a
min	Std	± %	± %	± %	± %	± %	± %	± %	± %	± %
5		12	11	11	12	12	12	13	13	13
10		11	12	13	14	15	16	16	17	17
15		13	14	15	16	18	18	19	19	20
20		14	16	17	18	19	20	21	21	22
30		15	17	18	20	21	22	22	23	23
45		16	18	19	21	22	23	23	24	24
60	1	16	19	20	21	22	23	23	24	25
90	1,5	16	18	19	21	22	23	23	24	24
120	2	16	18	19	20	22	22	23	23	24
180	3	15	17	19	20	21	22	22	23	23
240	4	15	17	18	19	20	21	22	22	23
360	6	14	16	17	18	19	20	21	21	22
540	9	13	15	16	17	18	19	20	20	21
720	12	13	15	16	17	18	19	19	20	20
1080	18	13	14	15	16	17	18	18	19	19
1440	24	13	14	15	16	17	17	18	18	19
2880	48	13	14	14	15	16	17	17	17	18
4320	72	14	14	14	15	16	16	17	17	17
5760	96	14	14	15	15	16	16	17	17	17
7200	120	15	15	15	15	16	16	17	17	17
8640	144	15	15	15	16	16	17	17	17	17
10080	168	16	16	16	16	16	17	17	17	17

Parameter für abweichende T und D

Lokationsparameter ξ (Xi)

15,52028338

Skalenparameter α (Alpha)

5,40290608

Formparameter κ (Kappa)

-0,1

1. Koutsoyiannis-Parameter θ (Theta)

0,04198756

2. Koutsoyiannis-Parameter η (Eta)

0,77642089

Parameter für dauerstufenübergreifende Extremwertschätzung nach KOUTSOYIANNIS et al. 1998.

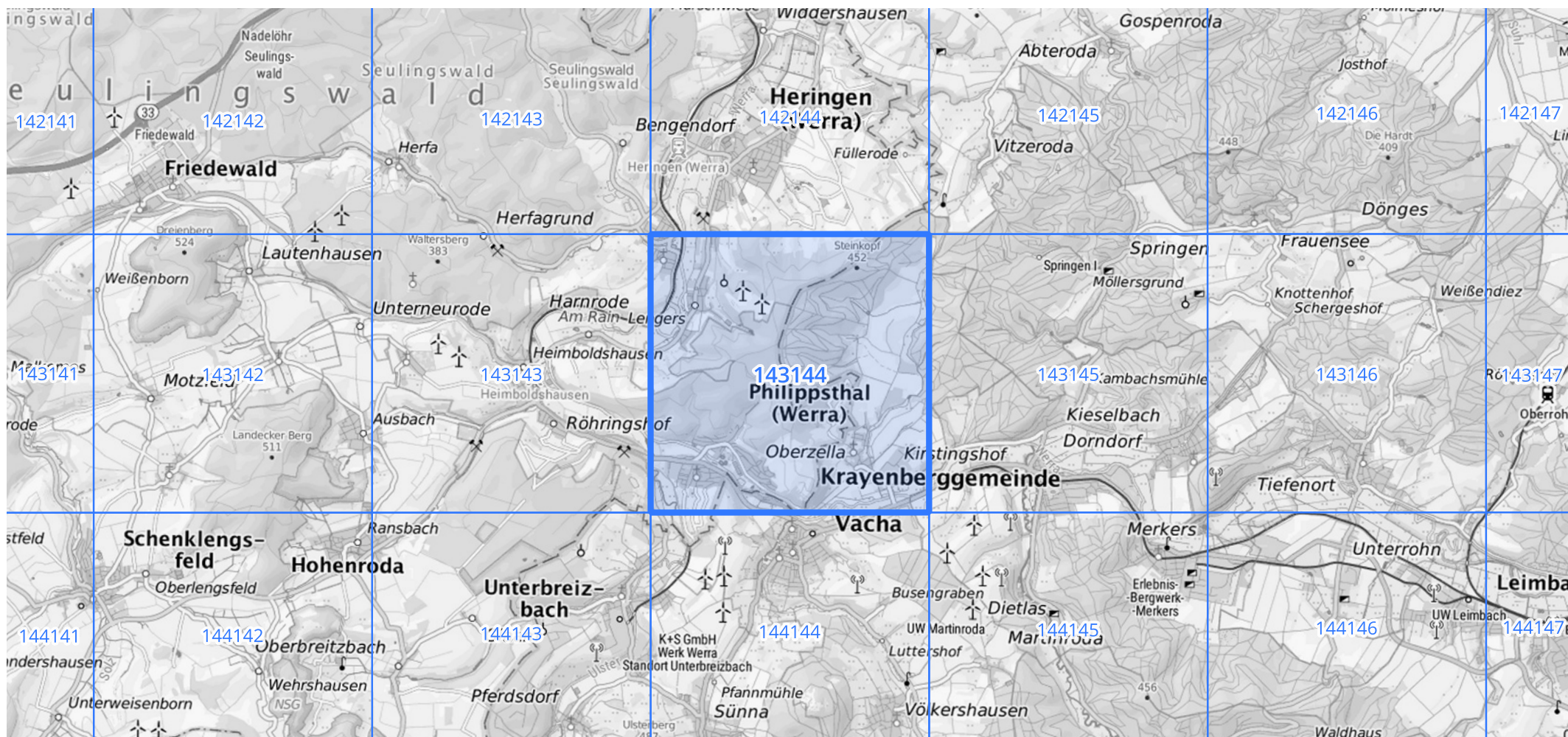
Siehe auch Anwendungshilfe zu KOSTRA-DWD-2020 des Deutschen Wetterdienstes.

Starkniederschlagshöhen und -spenden gemäß KOSTRA-DWD-2020

Rasterfeld 143144

(Zeile 143, Spalte 144)

Übersichtskarte des Rasterfeldes 143144, M 1 : 100 000



Quelle Rasterdaten: KOSTRA-DWD-2020 des Deutschen Wetterdienstes, Stand 12/2022.