

Starkniederschlagshöhen und -spenden gemäß KOSTRA-DWD-2020

Rasterfeld 143142

(Zeile 143, Spalte 142)

Regenspende und Bemessungsniederschlagswerte in Abhängigkeit von Wiederkehrzeit T und Dauerstufe D

Dauerstufe D		Wiederkehrzeit T																	
		1 a		2 a		3 a		5 a		10 a		20 a		30 a		50 a		100 a	
min	Std	mm	l / (s ha)	mm	l / (s ha)	mm	l / (s ha)	mm	l / (s ha)	mm	l / (s ha)	mm	l / (s ha)	mm	l / (s ha)	mm	l / (s ha)	mm	l / (s ha)
5		6,2	206,7	7,7	256,7	8,7	290,0	9,9	330,0	11,8	393,3	13,6	453,3	14,8	493,3	16,4	546,7	18,7	623,3
10		8,5	141,7	10,6	176,7	11,9	198,3	13,6	226,7	16,1	268,3	18,7	311,7	20,3	338,3	22,5	375,0	25,7	428,3
15		9,9	110,0	12,3	136,7	13,9	154,4	15,9	176,7	18,8	208,9	21,7	241,1	23,7	263,3	26,2	291,1	29,9	332,2
20		10,9	90,8	13,6	113,3	15,3	127,5	17,5	145,8	20,7	172,5	24,0	200,0	26,1	217,5	28,9	240,8	32,9	274,2
30		12,4	68,9	15,4	85,6	17,3	96,1	19,8	110,0	23,4	130,0	27,2	151,1	29,6	164,4	32,8	182,2	37,4	207,8
45		13,9	51,5	17,3	64,1	19,5	72,2	22,3	82,6	26,3	97,4	30,5	113,0	33,2	123,0	36,8	136,3	41,9	155,2
60	1	15,0	41,7	18,7	51,9	21,0	58,3	24,1	66,9	28,4	78,9	32,9	91,4	35,9	99,7	39,8	110,6	45,3	125,8
90	1,5	16,6	30,7	20,8	38,5	23,3	43,1	26,7	49,4	31,5	58,3	36,6	67,8	39,8	73,7	44,1	81,7	50,3	93,1
120	2	17,9	24,9	22,3	31,0	25,1	34,9	28,7	39,9	33,9	47,1	39,3	54,6	42,8	59,4	47,4	65,8	54,0	75,0
180	3	19,7	18,2	24,6	22,8	27,6	25,6	31,6	29,3	37,4	34,6	43,3	40,1	47,2	43,7	52,3	48,4	59,6	55,2
240	4	21,1	14,7	26,4	18,3	29,6	20,6	33,9	23,5	40,0	27,8	46,4	32,2	50,6	35,1	56,0	38,9	63,8	44,3
360	6	23,2	10,7	29,0	13,4	32,6	15,1	37,3	17,3	44,0	20,4	51,0	23,6	55,6	25,7	61,6	28,5	70,2	32,5
540	9	25,5	7,9	31,9	9,8	35,8	11,0	41,0	12,7	48,4	14,9	56,1	17,3	61,1	18,9	67,7	20,9	77,1	23,8
720	12	27,3	6,3	34,1	7,9	38,3	8,9	43,8	10,1	51,7	12,0	59,9	13,9	65,3	15,1	72,4	16,8	82,4	19,1
1080	18	29,9	4,6	37,4	5,8	42,0	6,5	48,1	7,4	56,8	8,8	65,8	10,2	71,7	11,1	79,4	12,3	90,5	14,0
1440	24	32,0	3,7	39,9	4,6	44,9	5,2	51,3	5,9	60,7	7,0	70,3	8,1	76,6	8,9	84,9	9,8	96,7	11,2
2880	48	37,5	2,2	46,8	2,7	52,6	3,0	60,2	3,5	71,1	4,1	82,4	4,8	89,8	5,2	99,4	5,8	113,3	6,6
4320	72	41,1	1,6	51,3	2,0	57,7	2,2	66,0	2,5	78,0	3,0	90,4	3,5	98,5	3,8	109,1	4,2	124,3	4,8
5760	96	43,9	1,3	54,8	1,6	61,6	1,8	70,5	2,0	83,3	2,4	96,5	2,8	105,1	3,0	116,5	3,4	132,7	3,8
7200	120	46,2	1,1	57,7	1,3	64,8	1,5	74,1	1,7	87,6	2,0	101,5	2,3	110,6	2,6	122,5	2,8	139,6	3,2
8640	144	48,1	0,9	60,1	1,2	67,5	1,3	77,3	1,5	91,3	1,8	105,8	2,0	115,3	2,2	127,7	2,5	145,5	2,8
10080	168	49,8	0,8	62,3	1,0	70,0	1,2	80,1	1,3	94,6	1,6	109,6	1,8	119,4	2,0	132,3	2,2	150,8	2,5

Starkniederschlagshöhen und -spenden gemäß KOSTRA-DWD-2020

Rasterfeld 143142

(Zeile 143, Spalte 142)

Örtliche Unsicherheiten in Abhängigkeit von Wiederkehrzeit T und Dauerstufe D

Dauerstufe D		Wiederkehrzeit T								
		1 a	2 a	3 a	5 a	10 a	20 a	30 a	50 a	100 a
min	Std	± %	± %	± %	± %	± %	± %	± %	± %	± %
5		12	11	11	12	12	12	12	13	13
10		11	12	13	14	15	16	16	17	18
15		13	15	16	17	18	19	19	20	20
20		14	16	17	18	19	20	21	21	22
30		15	18	19	20	21	22	23	23	24
45		16	19	20	21	22	23	23	24	25
60	1	16	19	20	21	22	23	24	24	25
90	1,5	16	19	20	21	22	23	24	24	25
120	2	16	18	19	21	22	23	23	24	24
180	3	15	17	19	20	21	22	22	23	24
240	4	14	17	18	19	20	21	22	22	23
360	6	14	16	17	18	19	20	21	21	22
540	9	13	15	16	17	18	19	20	20	21
720	12	12	14	15	17	18	19	19	20	20
1080	18	12	14	15	16	17	18	18	19	19
1440	24	12	13	14	15	16	17	18	18	19
2880	48	12	13	14	14	15	16	16	17	17
4320	72	12	13	14	14	15	16	16	16	17
5760	96	13	13	14	14	15	15	16	16	17
7200	120	14	14	14	14	15	15	16	16	16
8640	144	14	14	14	14	15	15	16	16	16
10080	168	14	14	14	15	15	15	16	16	16

Parameter für abweichende T und D

Lokationsparameter ξ (Xi)

15,54551029

Skalenparameter α (Alpha)

5,38191531

Formparameter κ (Kappa)

-0,1

1. Koutsoyiannis-Parameter θ (Theta)

0,04850965

2. Koutsoyiannis-Parameter η (Eta)

0,77242126

Parameter für dauerstufenübergreifende Extremwertschätzung nach KOUTSOYIANNIS et al. 1998.

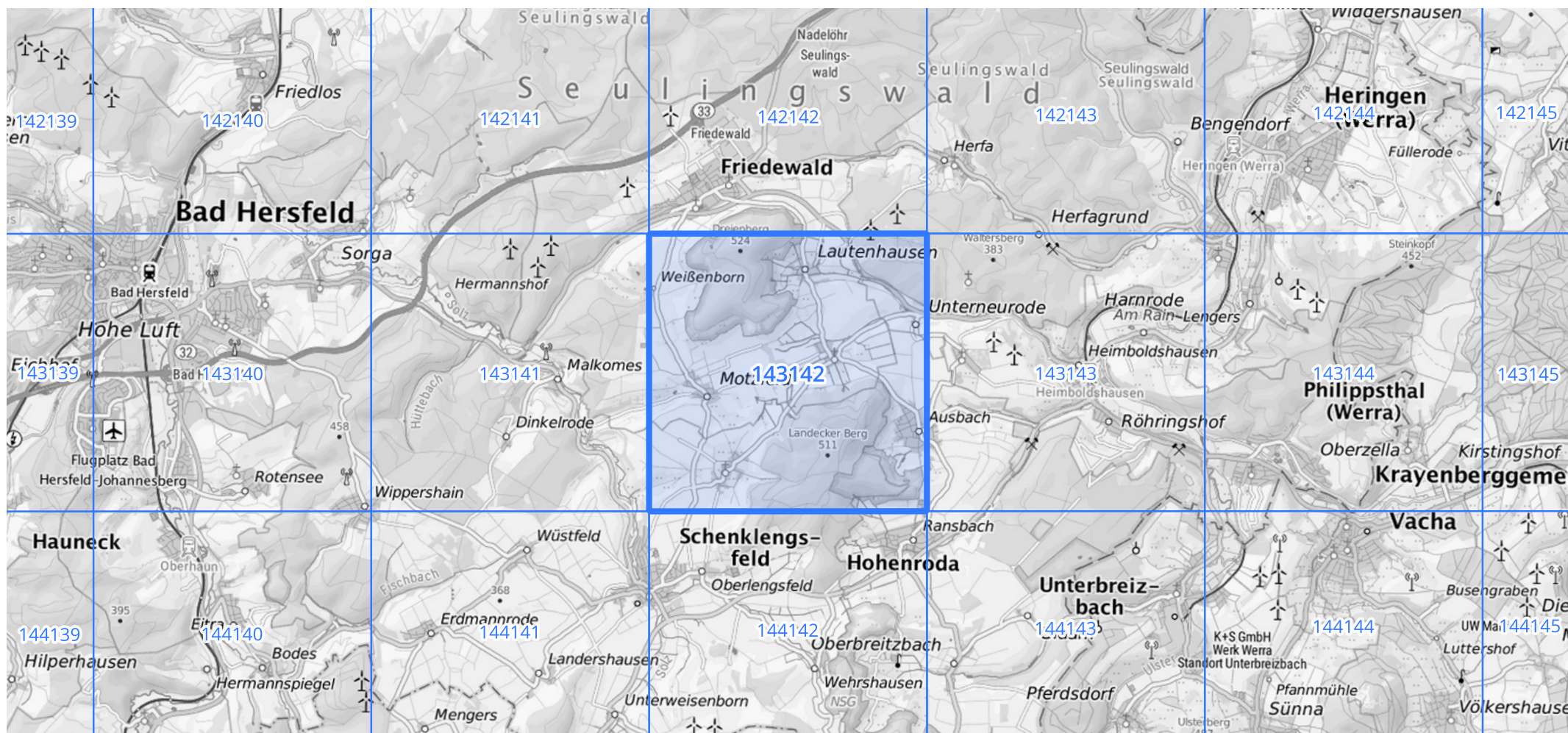
Siehe auch Anwendungshilfe zu KOSTRA-DWD-2020 des Deutschen Wetterdienstes.

Starkniederschlagshöhen und -spenden gemäß KOSTRA-DWD-2020

Rasterfeld 143142

(Zeile 143, Spalte 142)

Übersichtskarte des Rasterfeldes 143142, M 1 : 100 000



Quelle Rasterdaten: KOSTRA-DWD-2020 des Deutschen Wetterdienstes, Stand 12/2022.

Seite 3 von 3

Kartendarstellung: © Bundesamt für Kartographie und Geodäsie (2023), Datenquellen: https://sgx.geodatenzentrum.de/web_public/gdz/datenquellen/Datenquellen_TopPlusOpen.html

Für die Richtigkeit und Aktualität der Angaben wird keine Gewähr übernommen. Erstellt 01/2023.