

# Starkniederschlagshöhen und -spenden gemäß KOSTRA-DWD-2020

## Rasterfeld 143127

(Zeile 143, Spalte 127)

### Regenspende und Bemessungsniederschlagswerte in Abhängigkeit von Wiederkehrzeit T und Dauerstufe D

Dauerstufe D		Wiederkehrzeit T																	
		1 a		2 a		3 a		5 a		10 a		20 a		30 a		50 a		100 a	
min	Std	mm	l / (s ha)	mm	l / (s ha)	mm	l / (s ha)	mm	l / (s ha)	mm	l / (s ha)	mm	l / (s ha)	mm	l / (s ha)	mm	l / (s ha)	mm	l / (s ha)
5		6,5	216,7	8,0	266,7	9,0	300,0	10,3	343,3	12,1	403,3	14,0	466,7	15,2	506,7	16,9	563,3	19,2	640,0
10		8,7	145,0	10,8	180,0	12,1	201,7	13,8	230,0	16,3	271,7	18,8	313,3	20,5	341,7	22,6	376,7	25,8	430,0
15		10,0	111,1	12,4	137,8	14,0	155,6	15,9	176,7	18,8	208,9	21,7	241,1	23,6	262,2	26,2	291,1	29,8	331,1
20		11,0	91,7	13,7	114,2	15,3	127,5	17,5	145,8	20,6	171,7	23,9	199,2	26,0	216,7	28,7	239,2	32,7	272,5
30		12,4	68,9	15,4	85,6	17,3	96,1	19,8	110,0	23,3	129,4	26,9	149,4	29,3	162,8	32,5	180,6	36,9	205,0
45		13,9	51,5	17,3	64,1	19,4	71,9	22,1	81,9	26,1	96,7	30,2	111,9	32,8	121,5	36,3	134,4	41,4	153,3
60	1	15,0	41,7	18,7	51,9	20,9	58,1	23,9	66,4	28,1	78,1	32,6	90,6	35,4	98,3	39,2	108,9	44,6	123,9
90	1,5	16,7	30,9	20,7	38,3	23,2	43,0	26,5	49,1	31,2	57,8	36,1	66,9	39,3	72,8	43,5	80,6	49,5	91,7
120	2	17,9	24,9	22,2	30,8	24,9	34,6	28,5	39,6	33,6	46,7	38,8	53,9	42,2	58,6	46,7	64,9	53,2	73,9
180	3	19,8	18,3	24,6	22,8	27,5	25,5	31,4	29,1	37,0	34,3	42,8	39,6	46,6	43,1	51,6	47,8	58,7	54,4
240	4	21,2	14,7	26,3	18,3	29,5	20,5	33,7	23,4	39,7	27,6	45,9	31,9	50,0	34,7	55,3	38,4	63,0	43,8
360	6	23,3	10,8	29,0	13,4	32,5	15,0	37,1	17,2	43,7	20,2	50,6	23,4	55,1	25,5	60,9	28,2	69,4	32,1
540	9	25,7	7,9	31,9	9,8	35,8	11,0	40,8	12,6	48,1	14,8	55,7	17,2	60,6	18,7	67,1	20,7	76,3	23,5
720	12	27,5	6,4	34,1	7,9	38,3	8,9	43,7	10,1	51,5	11,9	59,6	13,8	64,8	15,0	71,8	16,6	81,7	18,9
1080	18	30,2	4,7	37,5	5,8	42,1	6,5	48,0	7,4	56,6	8,7	65,5	10,1	71,3	11,0	78,9	12,2	89,8	13,9
1440	24	32,3	3,7	40,1	4,6	45,0	5,2	51,4	5,9	60,6	7,0	70,0	8,1	76,3	8,8	84,4	9,8	96,0	11,1
2880	48	38,0	2,2	47,2	2,7	52,9	3,1	60,4	3,5	71,2	4,1	82,3	4,8	89,6	5,2	99,2	5,7	112,9	6,5
4320	72	41,7	1,6	51,8	2,0	58,1	2,2	66,4	2,6	78,2	3,0	90,5	3,5	98,5	3,8	109,0	4,2	124,1	4,8
5760	96	44,6	1,3	55,4	1,6	62,1	1,8	70,9	2,1	83,6	2,4	96,7	2,8	105,3	3,0	116,5	3,4	132,6	3,8
7200	120	47,0	1,1	58,4	1,4	65,4	1,5	74,7	1,7	88,1	2,0	101,9	2,4	110,9	2,6	122,7	2,8	139,7	3,2
8640	144	49,0	0,9	60,9	1,2	68,3	1,3	78,0	1,5	91,9	1,8	106,3	2,1	115,7	2,2	128,1	2,5	145,7	2,8
10080	168	50,8	0,8	63,1	1,0	70,8	1,2	80,8	1,3	95,3	1,6	110,2	1,8	119,9	2,0	132,7	2,2	151,1	2,5

# Starkniederschlagshöhen und -spenden gemäß KOSTRA-DWD-2020

## Rasterfeld 143127

(Zeile 143, Spalte 127)

### Örtliche Unsicherheiten in Abhängigkeit von Wiederkehrzeit T und Dauerstufe D

Dauerstufe D		Wiederkehrzeit T								
		1 a	2 a	3 a	5 a	10 a	20 a	30 a	50 a	100 a
min	Std	± %	± %	± %	± %	± %	± %	± %	± %	± %
5		12	12	12	13	14	14	14	15	15
10		13	15	16	16	17	18	19	19	20
15		15	17	18	19	20	20	21	21	22
20		16	18	19	20	21	22	22	23	23
30		17	19	20	21	22	23	23	24	24
45		17	19	20	21	22	23	24	24	25
60	1	17	19	20	21	22	23	23	24	25
90	1,5	16	18	19	20	22	22	23	23	24
120	2	16	18	19	20	21	22	22	23	24
180	3	15	17	18	19	20	21	21	22	22
240	4	14	16	17	18	19	20	21	21	22
360	6	13	15	16	17	18	19	20	20	21
540	9	13	14	15	16	17	18	18	19	20
720	12	12	14	15	15	16	17	18	18	19
1080	18	11	13	14	15	16	16	17	17	18
1440	24	11	13	13	14	15	16	16	17	17
2880	48	11	12	12	13	14	15	15	15	16
4320	72	12	12	12	13	14	14	14	15	15
5760	96	12	12	13	13	13	14	14	15	15
7200	120	13	13	13	13	14	14	14	15	15
8640	144	13	13	13	13	14	14	14	15	15
10080	168	14	13	13	13	14	14	14	15	15

### Parameter für abweichende T und D

#### Lokationsparameter $\xi$ (Xi)

15,47056223

#### Skalenparameter $\alpha$ (Alpha)

5,22356278

#### Formparameter $\kappa$ (Kappa)

-0,1

#### 1. Koutsoyiannis-Parameter $\theta$ (Theta)

0,03938868

#### 2. Koutsoyiannis-Parameter $\eta$ (Eta)

0,76783

Parameter für dauerstufenübergreifende Extremwertschätzung nach KOUTSOYIANNIS et al. 1998.

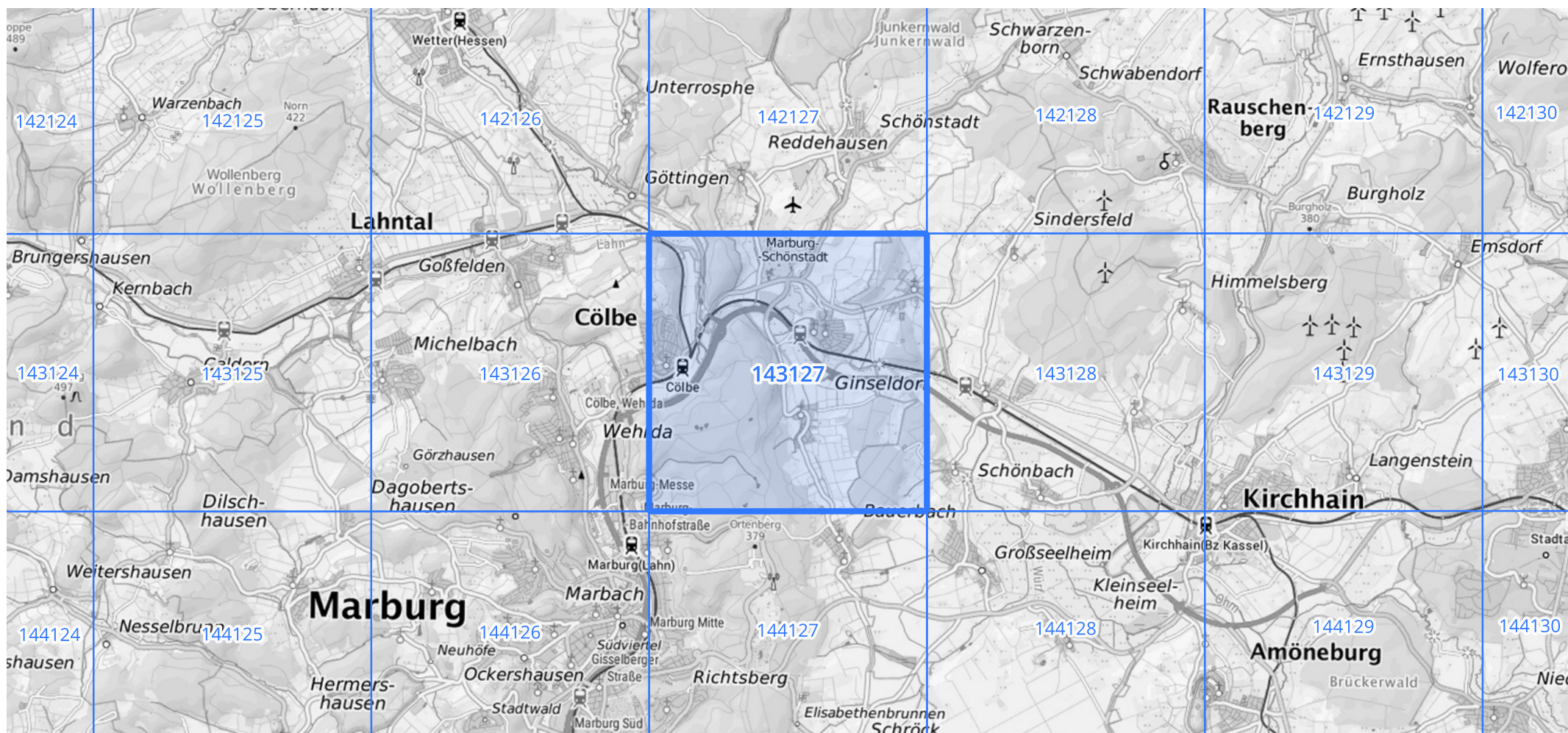
Siehe auch Anwendungshilfe zu KOSTRA-DWD-2020 des Deutschen Wetterdienstes.

## Starkniederschlagshöhen und -spenden gemäß KOSTRA-DWD-2020

## Rasterfeld 143127

(Zeile 143, Spalte 127)

## Übersichtskarte des Rasterfeldes 143127, M 1 : 100 000



Quelle Rasterdaten: KOSTRA-DWD-2020 des Deutschen Wetterdienstes, Stand 12/2022.

Seite 3 von 3

Kartendarstellung: © Bundesamt für Kartographie und Geodäsie (2023), Datenquellen: [https://sgx.geodatenzentrum.de/web\\_public/gdz/datenquellen/Datenquellen\\_TopPlusOpen.html](https://sgx.geodatenzentrum.de/web_public/gdz/datenquellen/Datenquellen_TopPlusOpen.html)

Für die Richtigkeit und Aktualität der Angaben wird keine Gewähr übernommen. Erstellt 01/2023.