

Starkniederschlagshöhen und -spenden gemäß KOSTRA-DWD-2020

Rasterfeld 143122

(Zeile 143, Spalte 122)

Regenspende und Bemessungsniederschlagswerte in Abhängigkeit von Wiederkehrzeit T und Dauerstufe D

Dauerstufe D		Wiederkehrzeit T																	
		1 a		2 a		3 a		5 a		10 a		20 a		30 a		50 a		100 a	
min	Std	mm	l / (s ha)	mm	l / (s ha)	mm	l / (s ha)	mm	l / (s ha)	mm	l / (s ha)	mm	l / (s ha)	mm	l / (s ha)	mm	l / (s ha)	mm	l / (s ha)
5		6,7	223,3	8,1	270,0	9,0	300,0	10,2	340,0	11,8	393,3	13,6	453,3	14,7	490,0	16,2	540,0	18,3	610,0
10		8,6	143,3	10,4	173,3	11,6	193,3	13,1	218,3	15,2	253,3	17,4	290,0	18,8	313,3	20,7	345,0	23,5	391,7
15		9,8	108,9	11,9	132,2	13,2	146,7	14,9	165,6	17,4	193,3	19,9	221,1	21,5	238,9	23,7	263,3	26,8	297,8
20		10,8	90,0	13,1	109,2	14,5	120,8	16,3	135,8	19,0	158,3	21,8	181,7	23,6	196,7	25,9	215,8	29,3	244,2
30		12,2	67,8	14,8	82,2	16,4	91,1	18,5	102,8	21,5	119,4	24,7	137,2	26,7	148,3	29,4	163,3	33,2	184,4
45		13,8	51,1	16,7	61,9	18,5	68,5	20,9	77,4	24,3	90,0	27,8	103,0	30,1	111,5	33,2	123,0	37,5	138,9
60	1	15,0	41,7	18,2	50,6	20,1	55,8	22,7	63,1	26,4	73,3	30,3	84,2	32,8	91,1	36,1	100,3	40,8	113,3
90	1,5	16,9	31,3	20,4	37,8	22,7	42,0	25,6	47,4	29,8	55,2	34,1	63,1	36,9	68,3	40,6	75,2	45,9	85,0
120	2	18,3	25,4	22,2	30,8	24,6	34,2	27,8	38,6	32,3	44,9	37,0	51,4	40,1	55,7	44,1	61,3	49,9	69,3
180	3	20,6	19,1	25,0	23,1	27,7	25,6	31,2	28,9	36,3	33,6	41,6	38,5	45,1	41,8	49,6	45,9	56,1	51,9
240	4	22,4	15,6	27,1	18,8	30,0	20,8	33,9	23,5	39,5	27,4	45,2	31,4	48,9	34,0	53,9	37,4	60,9	42,3
360	6	25,1	11,6	30,4	14,1	33,7	15,6	38,1	17,6	44,3	20,5	50,7	23,5	54,9	25,4	60,5	28,0	68,4	31,7
540	9	28,2	8,7	34,1	10,5	37,8	11,7	42,7	13,2	49,7	15,3	56,9	17,6	61,7	19,0	67,9	21,0	76,7	23,7
720	12	30,6	7,1	37,1	8,6	41,1	9,5	46,3	10,7	53,9	12,5	61,8	14,3	66,9	15,5	73,6	17,0	83,3	19,3
1080	18	34,3	5,3	41,6	6,4	46,1	7,1	52,0	8,0	60,5	9,3	69,3	10,7	75,1	11,6	82,6	12,7	93,4	14,4
1440	24	37,2	4,3	45,1	5,2	50,0	5,8	56,4	6,5	65,7	7,6	75,2	8,7	81,5	9,4	89,6	10,4	101,4	11,7
2880	48	45,3	2,6	54,9	3,2	60,9	3,5	68,7	4,0	79,9	4,6	91,5	5,3	99,1	5,7	109,1	6,3	123,4	7,1
4320	72	50,8	2,0	61,6	2,4	68,3	2,6	77,0	3,0	89,7	3,5	102,7	4,0	111,2	4,3	122,4	4,7	138,4	5,3
5760	96	55,1	1,6	66,8	1,9	74,1	2,1	83,6	2,4	97,3	2,8	111,4	3,2	120,7	3,5	132,8	3,8	150,2	4,3
7200	120	58,7	1,4	71,2	1,6	78,9	1,8	89,0	2,1	103,6	2,4	118,7	2,7	128,5	3,0	141,4	3,3	160,0	3,7
8640	144	61,8	1,2	75,0	1,4	83,1	1,6	93,7	1,8	109,1	2,1	125,0	2,4	135,3	2,6	148,9	2,9	168,4	3,2
10080	168	64,6	1,1	78,3	1,3	86,8	1,4	97,9	1,6	114,0	1,9	130,5	2,2	141,4	2,3	155,6	2,6	176,0	2,9

Starkniederschlagshöhen und -spenden gemäß KOSTRA-DWD-2020

Rasterfeld 143122

(Zeile 143, Spalte 122)

Örtliche Unsicherheiten in Abhängigkeit von Wiederkehrzeit T und Dauerstufe D

Dauerstufe D		Wiederkehrzeit T								
		1 a	2 a	3 a	5 a	10 a	20 a	30 a	50 a	100 a
min	Std	± %	± %	± %	± %	± %	± %	± %	± %	± %
5		15	16	17	17	18	19	19	20	20
10		17	19	19	20	21	22	22	23	23
15		18	20	20	21	22	23	24	24	24
20		18	20	21	22	23	23	24	24	25
30		18	20	20	21	23	23	24	24	25
45		17	19	20	21	22	23	23	24	24
60	1	16	18	19	20	21	22	22	23	24
90	1,5	15	17	18	19	20	21	21	22	22
120	2	14	16	17	18	19	20	20	21	21
180	3	13	15	16	17	18	18	19	19	20
240	4	12	14	15	15	17	17	18	18	19
360	6	11	12	13	14	15	16	16	17	17
540	9	10	11	12	13	14	15	15	15	16
720	12	9	11	11	12	13	14	14	14	15
1080	18	9	10	10	11	12	13	13	13	14
1440	24	9	10	10	11	11	12	12	13	13
2880	48	10	10	10	10	11	11	11	11	12
4320	72	11	11	11	11	11	11	11	11	12
5760	96	13	12	11	11	11	11	11	11	12
7200	120	13	12	12	12	12	12	12	12	12
8640	144	14	13	13	12	12	12	12	12	12
10080	168	15	14	13	13	13	12	12	12	12

Parameter für abweichende T und D

Lokationsparameter ξ (Xi)

15,14329939

Skalenparameter α (Alpha)

4,46545828

Formparameter κ (Kappa)

-0,1

1. Koutsoyiannis-Parameter θ (Theta)

0,01367815

2. Koutsoyiannis-Parameter η (Eta)

0,71677829

Parameter für dauerstufenübergreifende Extremwertschätzung nach KOUTSOYIANNIS et al. 1998.

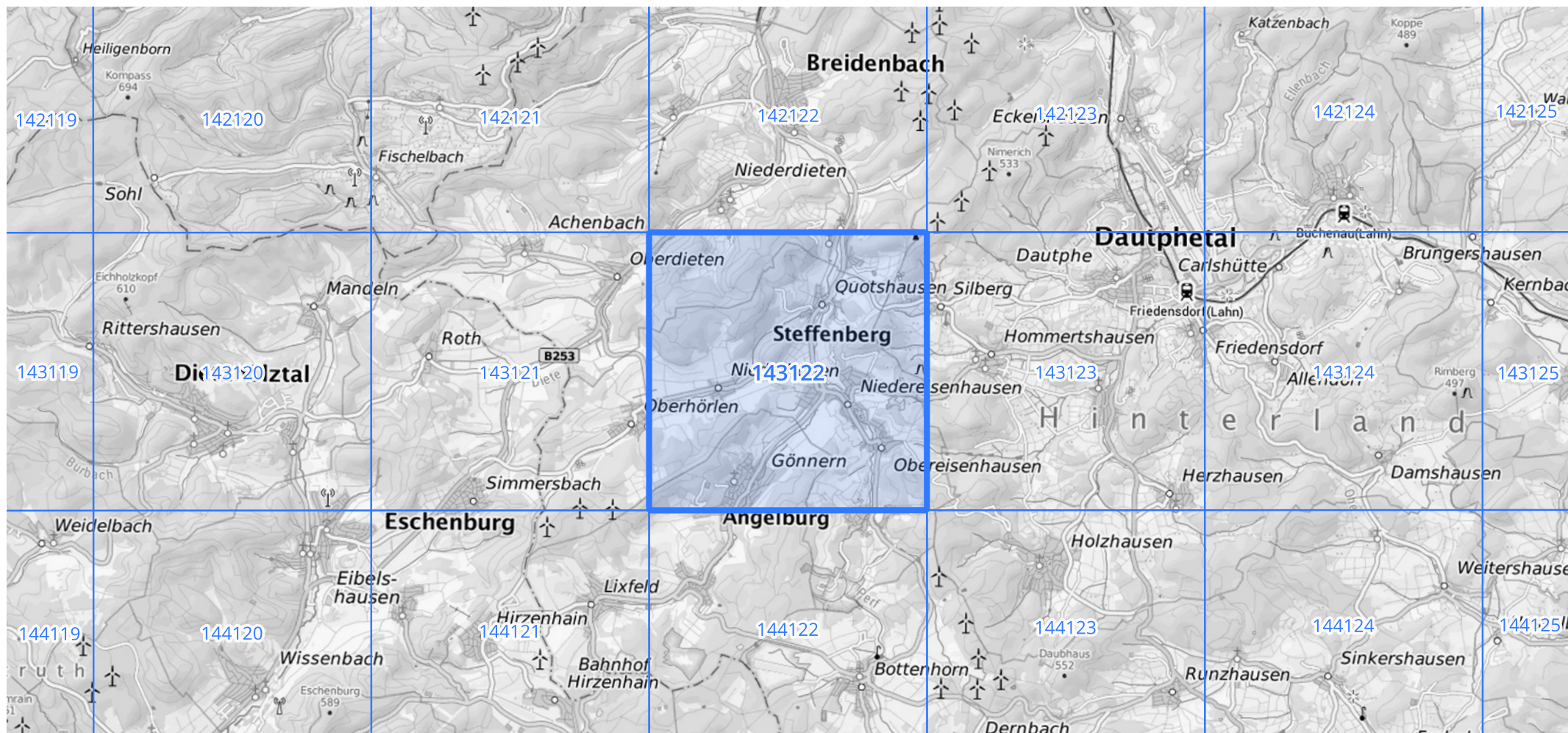
Siehe auch Anwendungshilfe zu KOSTRA-DWD-2020 des Deutschen Wetterdienstes.

Starkniederschlagshöhen und -spenden gemäß KOSTRA-DWD-2020

Rasterfeld 143122

(Zeile 143, Spalte 122)

Übersichtskarte des Rasterfeldes 143122, M 1 : 100 000



Quelle Rasterdaten: KOSTRA-DWD-2020 des Deutschen Wetterdienstes, Stand 12/2022.

Seite 3 von 3

Kartendarstellung: © Bundesamt für Kartographie und Geodäsie (2023), Datenquellen: https://sgx.geodatenzentrum.de/web_public/gdz/datenquellen/Datenquellen_TopPlusOpen.html

Für die Richtigkeit und Aktualität der Angaben wird keine Gewähr übernommen. Erstellt 01/2023.