

Starkniederschlagshöhen und -spenden gemäß KOSTRA-DWD-2020

Rasterfeld 143086

(Zeile 143, Spalte 86)

Regenspende und Bemessungsniederschlagswerte in Abhängigkeit von Wiederkehrzeit T und Dauerstufe D

Dauerstufe D		Wiederkehrzeit T																	
		1 a		2 a		3 a		5 a		10 a		20 a		30 a		50 a		100 a	
min	Std	mm	l / (s ha)	mm	l / (s ha)	mm	l / (s ha)	mm	l / (s ha)	mm	l / (s ha)	mm	l / (s ha)	mm	l / (s ha)	mm	l / (s ha)	mm	l / (s ha)
5		6,0	200,0	7,3	243,3	8,1	270,0	9,2	306,7	10,8	360,0	12,4	413,3	13,4	446,7	14,8	493,3	16,8	560,0
10		8,0	133,3	9,8	163,3	10,9	181,7	12,3	205,0	14,4	240,0	16,6	276,7	18,0	300,0	19,8	330,0	22,4	373,3
15		9,3	103,3	11,3	125,6	12,6	140,0	14,3	158,9	16,7	185,6	19,2	213,3	20,8	231,1	23,0	255,6	26,0	288,9
20		10,2	85,0	12,5	104,2	13,9	115,8	15,8	131,7	18,4	153,3	21,2	176,7	23,0	191,7	25,3	210,8	28,7	239,2
30		11,7	65,0	14,3	79,4	15,9	88,3	18,0	100,0	21,0	116,7	24,1	133,9	26,2	145,6	28,8	160,0	32,7	181,7
45		13,2	48,9	16,1	59,6	18,0	66,7	20,3	75,2	23,8	88,1	27,3	101,1	29,6	109,6	32,7	121,1	37,0	137,0
60	1	14,4	40,0	17,6	48,9	19,6	54,4	22,2	61,7	25,9	71,9	29,7	82,5	32,3	89,7	35,6	98,9	40,3	111,9
90	1,5	16,2	30,0	19,8	36,7	22,0	40,7	24,9	46,1	29,1	53,9	33,5	62,0	36,3	67,2	40,0	74,1	45,3	83,9
120	2	17,6	24,4	21,5	29,9	23,9	33,2	27,1	37,6	31,6	43,9	36,3	50,4	39,4	54,7	43,4	60,3	49,2	68,3
180	3	19,7	18,2	24,1	22,3	26,8	24,8	30,3	28,1	35,4	32,8	40,7	37,7	44,2	40,9	48,7	45,1	55,2	51,1
240	4	21,4	14,9	26,1	18,1	29,0	20,1	32,9	22,8	38,4	26,7	44,1	30,6	47,9	33,3	52,8	36,7	59,8	41,5
360	6	23,9	11,1	29,2	13,5	32,5	15,0	36,8	17,0	43,0	19,9	49,4	22,9	53,6	24,8	59,1	27,4	66,9	31,0
540	9	26,7	8,2	32,7	10,1	36,3	11,2	41,1	12,7	48,1	14,8	55,2	17,0	59,9	18,5	66,1	20,4	74,9	23,1
720	12	28,9	6,7	35,3	8,2	39,3	9,1	44,5	10,3	52,0	12,0	59,8	13,8	64,9	15,0	71,5	16,6	81,0	18,8
1080	18	32,3	5,0	39,5	6,1	43,9	6,8	49,8	7,7	58,2	9,0	66,8	10,3	72,5	11,2	79,9	12,3	90,6	14,0
1440	24	35,0	4,1	42,8	5,0	47,6	5,5	53,9	6,2	62,9	7,3	72,3	8,4	78,4	9,1	86,5	10,0	98,0	11,3
2880	48	42,3	2,4	51,7	3,0	57,5	3,3	65,1	3,8	76,1	4,4	87,4	5,1	94,8	5,5	104,6	6,1	118,5	6,9
4320	72	47,3	1,8	57,7	2,2	64,2	2,5	72,8	2,8	85,0	3,3	97,7	3,8	106,0	4,1	116,8	4,5	132,4	5,1
5760	96	51,1	1,5	62,5	1,8	69,5	2,0	78,7	2,3	92,0	2,7	105,7	3,1	114,6	3,3	126,4	3,7	143,2	4,1
7200	120	54,4	1,3	66,4	1,5	73,9	1,7	83,7	1,9	97,8	2,3	112,3	2,6	121,9	2,8	134,3	3,1	152,2	3,5
8640	144	57,1	1,1	69,8	1,3	77,6	1,5	87,9	1,7	102,8	2,0	118,1	2,3	128,1	2,5	141,2	2,7	160,0	3,1
10080	168	59,6	1,0	72,8	1,2	81,0	1,3	91,7	1,5	107,2	1,8	123,1	2,0	133,6	2,2	147,3	2,4	166,9	2,8

Starkniederschlagshöhen und -spenden gemäß KOSTRA-DWD-2020

Rasterfeld 143086

(Zeile 143, Spalte 86)

Örtliche Unsicherheiten in Abhängigkeit von Wiederkehrzeit T und Dauerstufe D

Dauerstufe D		Wiederkehrzeit T								
		1 a	2 a	3 a	5 a	10 a	20 a	30 a	50 a	100 a
min	Std	± %	± %	± %	± %	± %	± %	± %	± %	± %
5		12	13	13	14	15	15	16	16	16
10		14	16	17	18	19	19	20	20	21
15		16	18	19	20	21	21	22	22	23
20		17	19	20	21	22	23	23	24	24
30		17	19	20	21	23	23	24	24	25
45		17	20	21	22	23	24	24	25	25
60	1	17	19	20	21	23	23	24	24	25
90	1,5	16	19	20	21	22	23	23	24	24
120	2	16	18	19	20	21	22	22	23	24
180	3	15	17	18	19	20	21	21	22	22
240	4	14	16	17	18	19	20	20	21	21
360	6	13	15	15	16	18	18	19	19	20
540	9	12	13	14	15	16	17	18	18	19
720	12	11	13	14	14	15	16	17	17	18
1080	18	11	12	13	14	14	15	16	16	17
1440	24	11	12	12	13	14	15	15	15	16
2880	48	12	12	12	13	13	14	14	14	15
4320	72	13	13	13	13	13	14	14	14	15
5760	96	14	14	14	14	14	14	14	14	15
7200	120	15	14	14	14	14	14	15	15	15
8640	144	16	15	15	15	15	15	15	15	15
10080	168	16	16	15	15	15	15	15	15	15

Parameter für abweichende T und D

Lokationsparameter ξ (Xi)

14,71014812

Skalenparameter α (Alpha)

4,52970415

Formparameter κ (Kappa)

-0,1

1. Koutsoyiannis-Parameter θ (Theta)

0,02925695

2. Koutsoyiannis-Parameter η (Eta)

0,72679901

Parameter für dauerstufenübergreifende Extremwertschätzung nach KOUTSOYIANNIS et al. 1998.

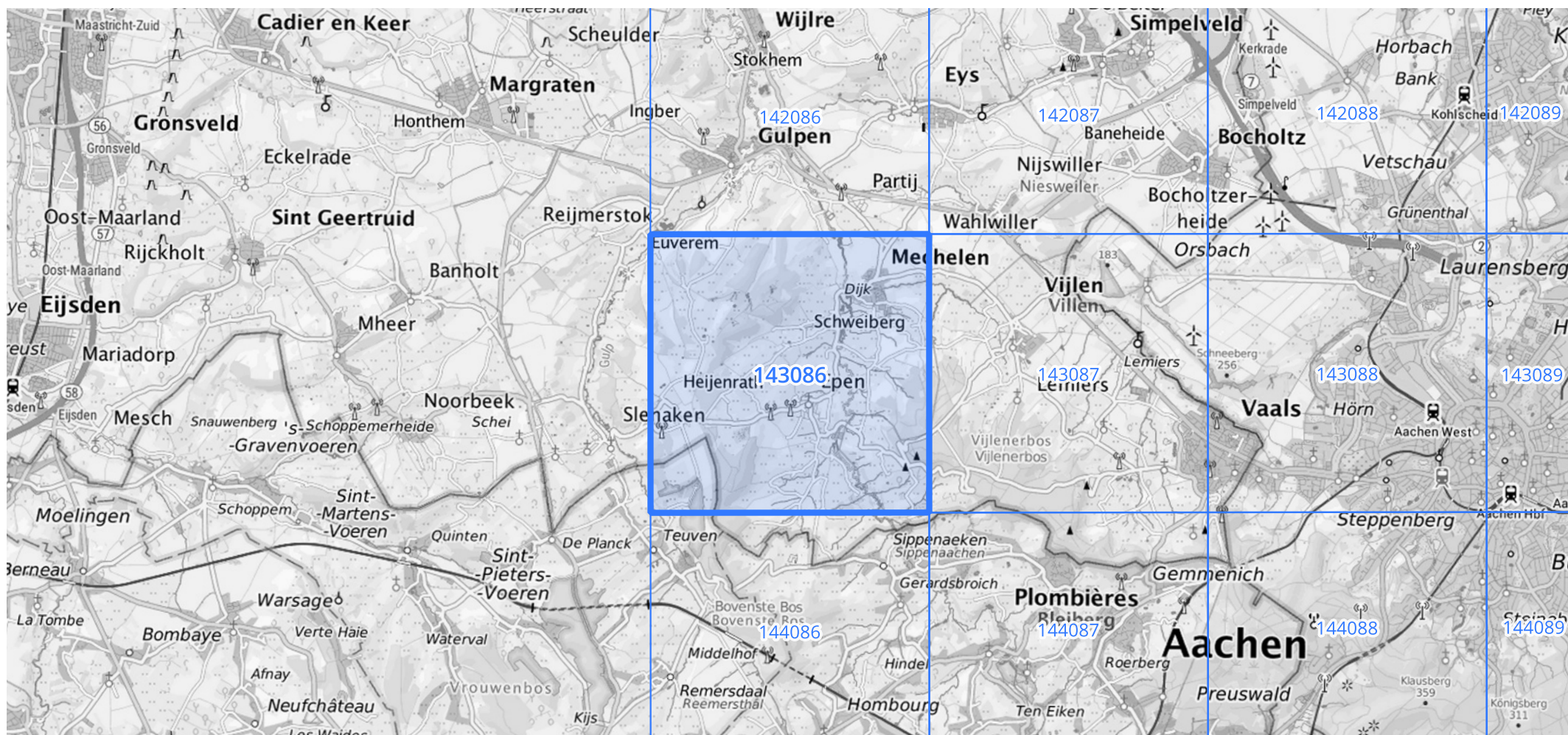
Siehe auch Anwendungshilfe zu KOSTRA-DWD-2020 des Deutschen Wetterdienstes.

Starkniederschlagshöhen und -spenden gemäß KOSTRA-DWD-2020

Rasterfeld 143086

(Zeile 143, Spalte 86)

Übersichtskarte des Rasterfeldes 143086, M 1 : 100 000



Quelle Rasterdaten: KOSTRA-DWD-2020 des Deutschen Wetterdienstes, Stand 12/2022.

Seite 3 von 3

Kartendarstellung: © Bundesamt für Kartographie und Geodäsie (2023), Datenquellen: https://sgx.geodatenzentrum.de/web_public/gdz/datenquellen/Datenquellen_TopPlusOpen.html

Für die Richtigkeit und Aktualität der Angaben wird keine Gewähr übernommen. Erstellt 01/2023.