

Starkniederschlagshöhen und -spenden gemäß KOSTRA-DWD-2020

Rasterfeld 142211

(Zeile 142, Spalte 211)

Regenspende und Bemessungsniederschlagswerte in Abhängigkeit von Wiederkehrzeit T und Dauerstufe D

Dauerstufe D		Wiederkehrzeit T																	
		1 a		2 a		3 a		5 a		10 a		20 a		30 a		50 a		100 a	
min	Std	mm	l / (s ha)	mm	l / (s ha)	mm	l / (s ha)	mm	l / (s ha)	mm	l / (s ha)	mm	l / (s ha)	mm	l / (s ha)	mm	l / (s ha)	mm	l / (s ha)
5		6,2	206,7	8,0	266,7	9,1	303,3	10,5	350,0	12,5	416,7	14,6	486,7	16,0	533,3	17,8	593,3	20,4	680,0
10		8,6	143,3	11,0	183,3	12,4	206,7	14,4	240,0	17,2	286,7	20,1	335,0	22,0	366,7	24,5	408,3	28,0	466,7
15		10,0	111,1	12,8	142,2	14,5	161,1	16,8	186,7	20,1	223,3	23,5	261,1	25,7	285,6	28,6	317,8	32,8	364,4
20		11,1	92,5	14,2	118,3	16,1	134,2	18,6	155,0	22,2	185,0	26,0	216,7	28,4	236,7	31,6	263,3	36,2	301,7
30		12,7	70,6	16,2	90,0	18,4	102,2	21,2	117,8	25,4	141,1	29,7	165,0	32,5	180,6	36,1	200,6	41,4	230,0
45		14,3	53,0	18,3	67,8	20,8	77,0	24,0	88,9	28,7	106,3	33,6	124,4	36,7	135,9	40,9	151,5	46,8	173,3
60	1	15,6	43,3	19,9	55,3	22,6	62,8	26,1	72,5	31,2	86,7	36,5	101,4	39,9	110,8	44,4	123,3	50,9	141,4
90	1,5	17,4	32,2	22,3	41,3	25,3	46,9	29,3	54,3	35,0	64,8	40,8	75,6	44,7	82,8	49,7	92,0	57,0	105,6
120	2	18,8	26,1	24,1	33,5	27,4	38,1	31,6	43,9	37,8	52,5	44,2	61,4	48,3	67,1	53,8	74,7	61,6	85,6
180	3	21,0	19,4	26,9	24,9	30,5	28,2	35,3	32,7	42,1	39,0	49,2	45,6	53,8	49,8	59,9	55,5	68,6	63,5
240	4	22,6	15,7	29,0	20,1	32,9	22,8	38,0	26,4	45,4	31,5	53,1	36,9	58,1	40,3	64,6	44,9	74,0	51,4
360	6	25,2	11,7	32,2	14,9	36,5	16,9	42,2	19,5	50,5	23,4	59,0	27,3	64,5	29,9	71,8	33,2	82,3	38,1
540	9	27,9	8,6	35,7	11,0	40,6	12,5	46,9	14,5	56,0	17,3	65,5	20,2	71,7	22,1	79,7	24,6	91,3	28,2
720	12	30,1	7,0	38,5	8,9	43,7	10,1	50,5	11,7	60,3	14,0	70,5	16,3	77,1	17,8	85,8	19,9	98,3	22,8
1080	18	33,3	5,1	42,7	6,6	48,4	7,5	56,0	8,6	66,9	10,3	78,2	12,1	85,6	13,2	95,2	14,7	109,1	16,8
1440	24	35,9	4,2	45,9	5,3	52,1	6,0	60,3	7,0	72,0	8,3	84,1	9,7	92,1	10,7	102,5	11,9	117,4	13,6
2880	48	42,8	2,5	54,8	3,2	62,2	3,6	71,9	4,2	85,9	5,0	100,4	5,8	109,8	6,4	122,2	7,1	140,0	8,1
4320	72	47,5	1,8	60,7	2,3	68,9	2,7	79,7	3,1	95,2	3,7	111,3	4,3	121,8	4,7	135,5	5,2	155,2	6,0
5760	96	51,0	1,5	65,3	1,9	74,1	2,1	85,7	2,5	102,5	3,0	119,7	3,5	131,0	3,8	145,8	4,2	167,0	4,8
7200	120	54,0	1,3	69,1	1,6	78,5	1,8	90,7	2,1	108,4	2,5	126,7	2,9	138,6	3,2	154,3	3,6	176,7	4,1
8640	144	56,6	1,1	72,4	1,4	82,2	1,6	95,0	1,8	113,6	2,2	132,7	2,6	145,2	2,8	161,6	3,1	185,1	3,6
10080	168	58,8	1,0	75,3	1,2	85,5	1,4	98,8	1,6	118,1	2,0	138,0	2,3	151,0	2,5	168,0	2,8	192,4	3,2

Starkniederschlagshöhen und -spenden gemäß KOSTRA-DWD-2020

Rasterfeld 142211

(Zeile 142, Spalte 211)

Örtliche Unsicherheiten in Abhängigkeit von Wiederkehrzeit T und Dauerstufe D

Dauerstufe D		Wiederkehrzeit T								
		1 a	2 a	3 a	5 a	10 a	20 a	30 a	50 a	100 a
min	Std	± %	± %	± %	± %	± %	± %	± %	± %	± %
5		14	14	15	15	16	16	16	17	17
10		15	16	17	18	19	20	20	21	21
15		16	18	19	20	21	22	22	23	24
20		17	19	20	21	22	23	24	24	25
30		18	20	21	22	24	25	25	26	26
45		18	21	22	23	24	25	26	26	27
60	1	18	21	22	23	24	25	26	26	27
90	1,5	18	20	21	22	24	25	25	26	26
120	2	17	20	21	22	23	24	25	25	26
180	3	17	19	20	21	22	23	24	24	25
240	4	16	18	19	20	22	23	23	24	24
360	6	16	18	19	20	21	22	22	23	23
540	9	15	17	18	19	20	21	21	22	22
720	12	16	17	18	19	20	20	21	21	22
1080	18	16	17	18	18	19	20	20	21	21
1440	24	17	17	18	19	19	20	20	21	21
2880	48	19	19	19	20	20	21	21	21	21
4320	72	21	20	20	21	21	21	22	22	22
5760	96	22	22	22	22	22	22	22	23	23
7200	120	23	23	23	23	23	23	23	23	23
8640	144	24	24	23	23	23	24	24	24	24
10080	168	25	24	24	24	24	24	24	24	24

Parameter für abweichende T und D

Lokationsparameter ξ (Xi)

16,07270282

Skalenparameter α (Alpha)

6,24047237

Formparameter κ (Kappa)

-0,1

1. Koutsoyiannis-Parameter θ (Theta)

0,04393664

2. Koutsoyiannis-Parameter η (Eta)

0,74654633

Parameter für dauerstufenübergreifende Extremwertschätzung nach KOUTSOYIANNIS et al. 1998.

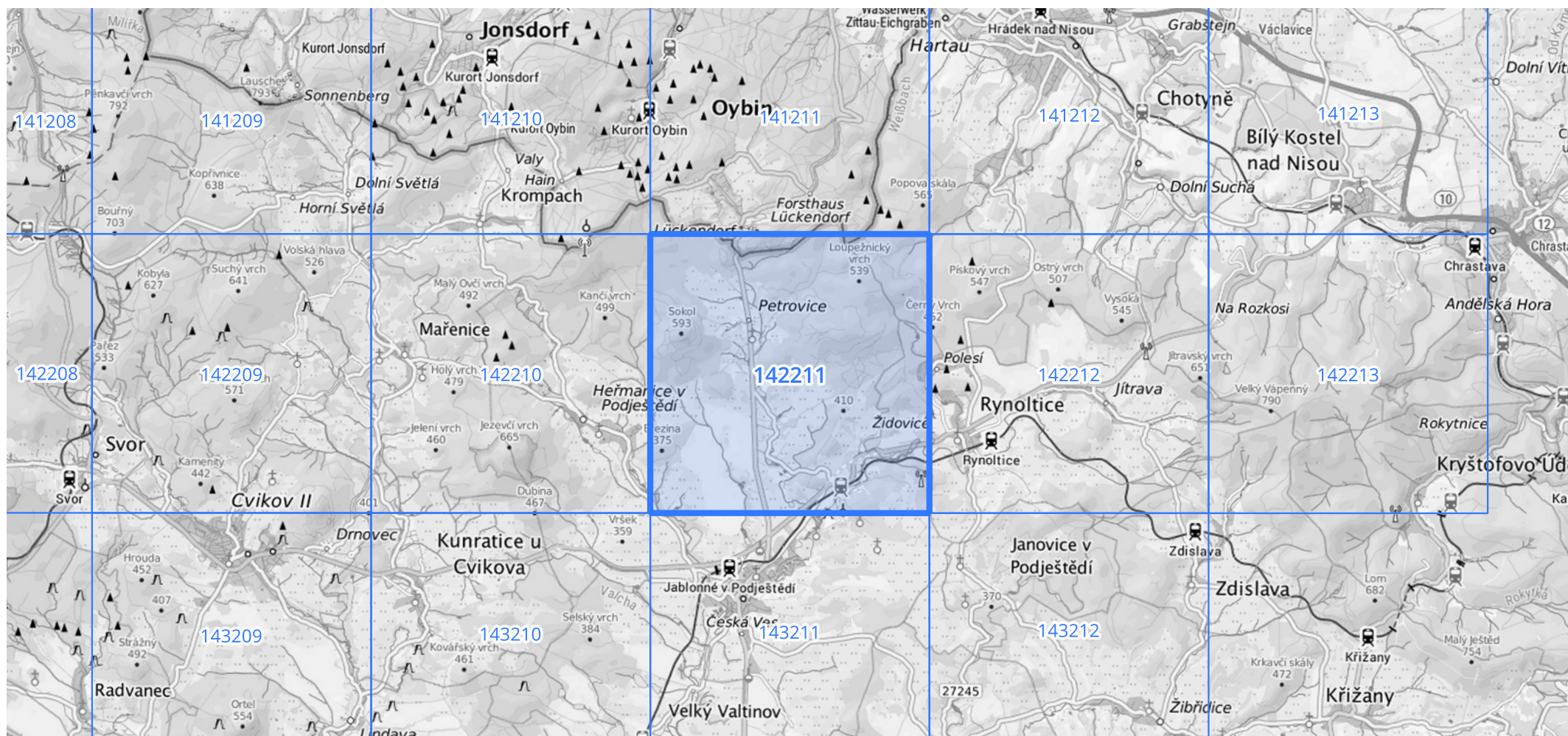
Siehe auch Anwendungshilfe zu KOSTRA-DWD-2020 des Deutschen Wetterdienstes.

Starkniederschlagshöhen und -spenden gemäß KOSTRA-DWD-2020

Rasterfeld 142211

(Zeile 142, Spalte 211)

Übersichtskarte des Rasterfeldes 142211, M 1 : 100 000



Quelle Rasterdaten: KOSTRA-DWD-2020 des Deutschen Wetterdienstes, Stand 12/2022.

Seite 3 von 3

Kartendarstellung: © Bundesamt für Kartographie und Geodäsie (2023), Datenquellen: https://sgx.geodatenzentrum.de/web_public/gdz/datenquellen/Datenquellen_TopPlusOpen.html

Für die Richtigkeit und Aktualität der Angaben wird keine Gewähr übernommen. Erstellt 01/2023.