

# Starkniederschlagshöhen und -spenden gemäß KOSTRA-DWD-2020

## Rasterfeld 142202

(Zeile 142, Spalte 202)

### Regenspende und Bemessungsniederschlagswerte in Abhängigkeit von Wiederkehrzeit T und Dauerstufe D

Dauerstufe D		Wiederkehrzeit T																	
		1 a		2 a		3 a		5 a		10 a		20 a		30 a		50 a		100 a	
min	Std	mm	l / (s ha)	mm	l / (s ha)	mm	l / (s ha)	mm	l / (s ha)	mm	l / (s ha)	mm	l / (s ha)	mm	l / (s ha)	mm	l / (s ha)	mm	l / (s ha)
5		6,1	203,3	7,9	263,3	9,0	300,0	10,4	346,7	12,6	420,0	14,7	490,0	16,2	540,0	18,0	600,0	20,7	690,0
10		8,4	140,0	10,9	181,7	12,5	208,3	14,5	241,7	17,5	291,7	20,5	341,7	22,5	375,0	25,1	418,3	28,9	481,7
15		9,9	110,0	12,9	143,3	14,7	163,3	17,1	190,0	20,6	228,9	24,2	268,9	26,5	294,4	29,6	328,9	34,0	377,8
20		11,0	91,7	14,3	119,2	16,4	136,7	19,0	158,3	22,9	190,8	26,9	224,2	29,5	245,8	32,9	274,2	37,8	315,0
30		12,7	70,6	16,4	91,1	18,8	104,4	21,8	121,1	26,2	145,6	30,8	171,1	33,8	187,8	37,7	209,4	43,3	240,6
45		14,4	53,3	18,6	68,9	21,3	78,9	24,8	91,9	29,8	110,4	35,0	129,6	38,4	142,2	42,8	158,5	49,2	182,2
60	1	15,6	43,3	20,3	56,4	23,2	64,4	27,0	75,0	32,5	90,3	38,1	105,8	41,8	116,1	46,6	129,4	53,6	148,9
90	1,5	17,6	32,6	22,8	42,2	26,1	48,3	30,3	56,1	36,5	67,6	42,8	79,3	46,9	86,9	52,4	97,0	60,2	111,5
120	2	19,0	26,4	24,7	34,3	28,2	39,2	32,9	45,7	39,5	54,9	46,4	64,4	50,9	70,7	56,7	78,8	65,2	90,6
180	3	21,3	19,7	27,6	25,6	31,5	29,2	36,7	34,0	44,1	40,8	51,8	48,0	56,8	52,6	63,4	58,7	72,8	67,4
240	4	23,0	16,0	29,8	20,7	34,1	23,7	39,6	27,5	47,6	33,1	55,9	38,8	61,3	42,6	68,4	47,5	78,6	54,6
360	6	25,6	11,9	33,2	15,4	37,9	17,5	44,1	20,4	53,1	24,6	62,3	28,8	68,3	31,6	76,2	35,3	87,5	40,5
540	9	28,4	8,8	36,9	11,4	42,2	13,0	49,1	15,2	59,0	18,2	69,3	21,4	76,0	23,5	84,8	26,2	97,4	30,1
720	12	30,7	7,1	39,8	9,2	45,5	10,5	52,9	12,2	63,6	14,7	74,7	17,3	81,9	19,0	91,4	21,2	104,9	24,3
1080	18	34,1	5,3	44,2	6,8	50,5	7,8	58,8	9,1	70,7	10,9	83,0	12,8	91,0	14,0	101,5	15,7	116,6	18,0
1440	24	36,7	4,2	47,6	5,5	54,4	6,3	63,3	7,3	76,1	8,8	89,4	10,3	98,0	11,3	109,4	12,7	125,6	14,5
2880	48	43,9	2,5	57,0	3,3	65,1	3,8	75,8	4,4	91,1	5,3	106,9	6,2	117,3	6,8	130,8	7,6	150,3	8,7
4320	72	48,7	1,9	63,3	2,4	72,3	2,8	84,1	3,2	101,1	3,9	118,7	4,6	130,2	5,0	145,3	5,6	166,9	6,4
5760	96	52,5	1,5	68,2	2,0	77,9	2,3	90,6	2,6	108,9	3,2	127,8	3,7	140,2	4,1	156,5	4,5	179,7	5,2
7200	120	55,6	1,3	72,2	1,7	82,5	1,9	95,9	2,2	115,4	2,7	135,4	3,1	148,5	3,4	165,7	3,8	190,4	4,4
8640	144	58,3	1,1	75,7	1,5	86,4	1,7	100,6	1,9	120,9	2,3	141,9	2,7	155,7	3,0	173,7	3,4	199,5	3,8
10080	168	60,6	1,0	78,7	1,3	89,9	1,5	104,6	1,7	125,8	2,1	147,7	2,4	162,0	2,7	180,7	3,0	207,6	3,4

# Starkniederschlagshöhen und -spenden gemäß KOSTRA-DWD-2020

## Rasterfeld 142202

(Zeile 142, Spalte 202)

### Örtliche Unsicherheiten in Abhängigkeit von Wiederkehrzeit T und Dauerstufe D

Dauerstufe D		Wiederkehrzeit T								
		1 a	2 a	3 a	5 a	10 a	20 a	30 a	50 a	100 a
min	Std	± %	± %	± %	± %	± %	± %	± %	± %	± %
5		12	12	13	13	14	15	15	15	16
10		13	15	16	17	18	19	20	20	21
15		15	18	18	20	21	22	22	23	23
20		16	19	20	21	22	23	24	24	25
30		18	20	21	22	24	25	25	26	26
45		18	21	22	23	24	25	26	26	27
60	1	18	21	22	23	24	25	26	26	27
90	1,5	18	20	21	23	24	25	26	26	27
120	2	17	20	21	22	24	25	25	26	26
180	3	16	19	20	21	23	24	24	25	25
240	4	16	18	19	21	22	23	23	24	25
360	6	15	17	18	20	21	22	22	23	24
540	9	14	16	17	18	20	21	21	22	22
720	12	14	16	17	18	19	20	21	21	22
1080	18	13	15	16	17	18	19	20	20	21
1440	24	13	15	15	16	18	18	19	20	20
2880	48	13	14	15	16	17	18	18	18	19
4320	72	14	15	15	16	17	17	18	18	19
5760	96	15	15	15	16	17	17	18	18	19
7200	120	16	16	16	16	17	17	18	18	19
8640	144	16	16	16	17	17	18	18	18	19
10080	168	17	16	17	17	17	18	18	18	19

### Parameter für abweichende T und D

#### Lokationsparameter $\xi$ (Xi)

16,23462237

#### Skalenparameter $\alpha$ (Alpha)

6,72672391

#### Formparameter $\kappa$ (Kappa)

-0,1

#### 1. Koutsoyiannis-Parameter $\theta$ (Theta)

0,04944145

#### 2. Koutsoyiannis-Parameter $\eta$ (Eta)

0,74257487

Parameter für dauerstufenübergreifende Extremwertschätzung nach KOUTSOYIANNIS et al. 1998.

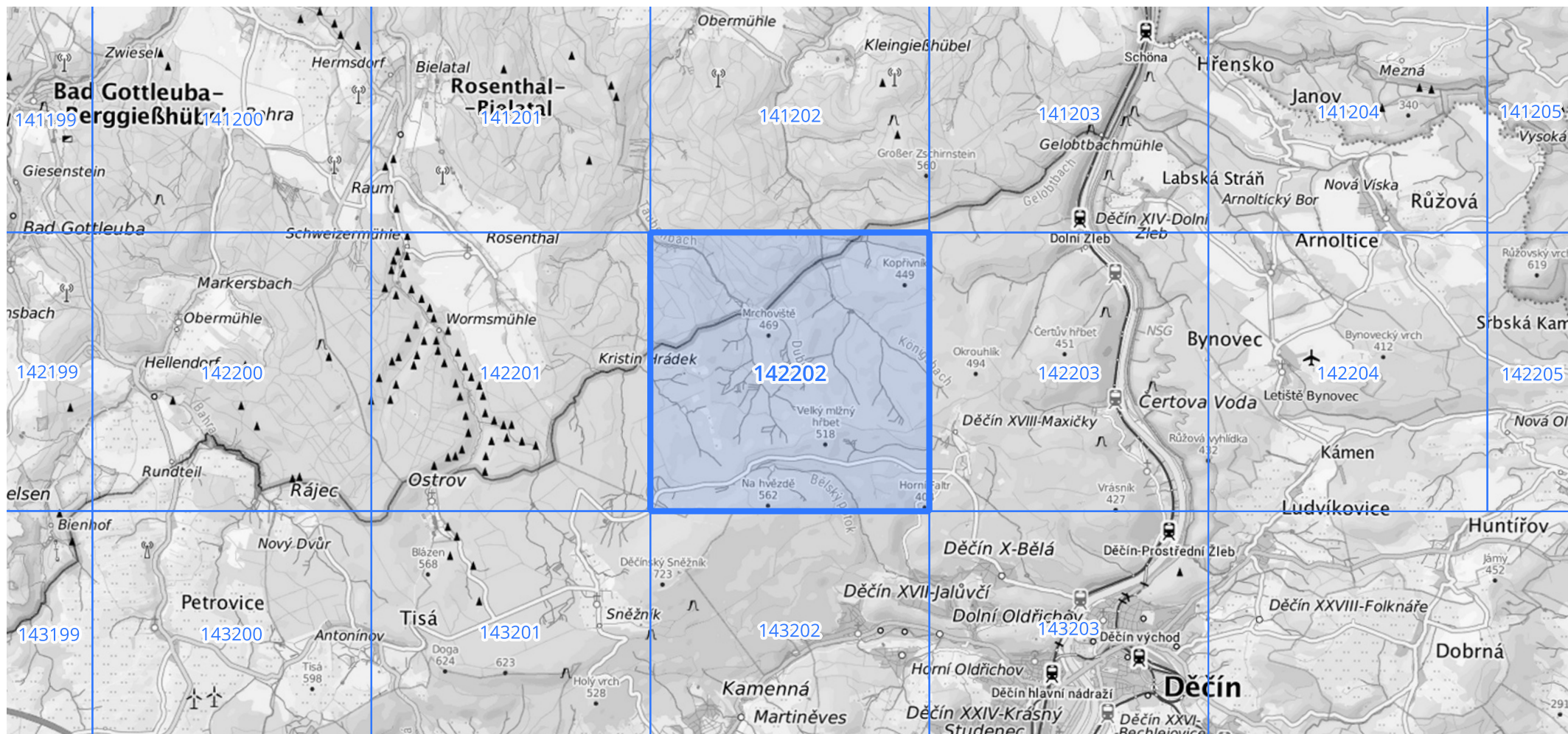
Siehe auch Anwendungshilfe zu KOSTRA-DWD-2020 des Deutschen Wetterdienstes.

# Starkniederschlagshöhen und -spenden gemäß KOSTRA-DWD-2020

## Rasterfeld 142202

(Zeile 142, Spalte 202)

Übersichtskarte des Rasterfeldes 142202, M 1 : 100 000



Quelle Rasterdaten: KOSTRA-DWD-2020 des Deutschen Wetterdienstes, Stand 12/2022.

Seite 3 von 3

Kartendarstellung: © Bundesamt für Kartographie und Geodäsie (2023), Datenquellen: [https://sgx.geodatenzentrum.de/web\\_public/gdz/datenquellen/Datenquellen\\_TopPlusOpen.html](https://sgx.geodatenzentrum.de/web_public/gdz/datenquellen/Datenquellen_TopPlusOpen.html)

Für die Richtigkeit und Aktualität der Angaben wird keine Gewähr übernommen. Erstellt 01/2023.