

Starkniederschlagshöhen und -spenden gemäß KOSTRA-DWD-2020

Rasterfeld 142198

(Zeile 142, Spalte 198)

Regenspende und Bemessungsniederschlagswerte in Abhängigkeit von Wiederkehrzeit T und Dauerstufe D

Dauerstufe D		Wiederkehrzeit T																	
		1 a		2 a		3 a		5 a		10 a		20 a		30 a		50 a		100 a	
min	Std	mm	l / (s ha)	mm	l / (s ha)	mm	l / (s ha)	mm	l / (s ha)	mm	l / (s ha)	mm	l / (s ha)	mm	l / (s ha)	mm	l / (s ha)	mm	l / (s ha)
5		6,2	206,7	8,1	270,0	9,3	310,0	10,8	360,0	13,0	433,3	15,3	510,0	16,8	560,0	18,7	623,3	21,5	716,7
10		8,6	143,3	11,2	186,7	12,8	213,3	14,9	248,3	17,9	298,3	21,0	350,0	23,1	385,0	25,8	430,0	29,6	493,3
15		10,1	112,2	13,1	145,6	15,0	166,7	17,5	194,4	21,0	233,3	24,7	274,4	27,1	301,1	30,2	335,6	34,7	385,6
20		11,2	93,3	14,6	121,7	16,6	138,3	19,4	161,7	23,3	194,2	27,4	228,3	30,0	250,0	33,5	279,2	38,5	320,8
30		12,8	71,1	16,7	92,8	19,0	105,6	22,2	123,3	26,7	148,3	31,3	173,9	34,4	191,1	38,4	213,3	44,1	245,0
45		14,5	53,7	18,9	70,0	21,6	80,0	25,2	93,3	30,3	112,2	35,6	131,9	39,0	144,4	43,6	161,5	50,1	185,6
60	1	15,9	44,2	20,6	57,2	23,6	65,6	27,4	76,1	33,0	91,7	38,8	107,8	42,5	118,1	47,5	131,9	54,6	151,7
90	1,5	17,8	33,0	23,2	43,0	26,5	49,1	30,9	57,2	37,1	68,7	43,6	80,7	47,8	88,5	53,4	98,9	61,3	113,5
120	2	19,3	26,8	25,1	34,9	28,7	39,9	33,5	46,5	40,3	56,0	47,3	65,7	51,9	72,1	57,9	80,4	66,5	92,4
180	3	21,6	20,0	28,1	26,0	32,1	29,7	37,4	34,6	45,0	41,7	52,9	49,0	58,0	53,7	64,8	60,0	74,4	68,9
240	4	23,4	16,3	30,4	21,1	34,8	24,2	40,5	28,1	48,7	33,8	57,2	39,7	62,8	43,6	70,1	48,7	80,5	55,9
360	6	26,1	12,1	33,9	15,7	38,8	18,0	45,2	20,9	54,4	25,2	63,8	29,5	70,0	32,4	78,2	36,2	89,8	41,6
540	9	29,1	9,0	37,8	11,7	43,3	13,4	50,4	15,6	60,6	18,7	71,2	22,0	78,1	24,1	87,2	26,9	100,1	30,9
720	12	31,4	7,3	40,9	9,5	46,7	10,8	54,4	12,6	65,4	15,1	76,9	17,8	84,3	19,5	94,1	21,8	108,1	25,0
1080	18	35,0	5,4	45,5	7,0	52,0	8,0	60,6	9,4	72,9	11,3	85,6	13,2	93,9	14,5	104,8	16,2	120,5	18,6
1440	24	37,8	4,4	49,1	5,7	56,2	6,5	65,4	7,6	78,7	9,1	92,4	10,7	101,4	11,7	113,1	13,1	130,0	15,0
2880	48	45,4	2,6	59,0	3,4	67,5	3,9	78,6	4,5	94,5	5,5	111,0	6,4	121,8	7,0	135,9	7,9	156,2	9,0
4320	72	50,5	1,9	65,7	2,5	75,1	2,9	87,5	3,4	105,2	4,1	123,6	4,8	135,6	5,2	151,3	5,8	173,9	6,7
5760	96	54,5	1,6	70,9	2,1	81,0	2,3	94,4	2,7	113,6	3,3	133,3	3,9	146,3	4,2	163,3	4,7	187,6	5,4
7200	120	57,8	1,3	75,2	1,7	86,0	2,0	100,1	2,3	120,4	2,8	141,4	3,3	155,2	3,6	173,2	4,0	199,0	4,6
8640	144	60,7	1,2	78,9	1,5	90,2	1,7	105,0	2,0	126,4	2,4	148,4	2,9	162,8	3,1	181,7	3,5	208,8	4,0
10080	168	63,2	1,0	82,2	1,4	93,9	1,6	109,4	1,8	131,6	2,2	154,6	2,6	169,6	2,8	189,3	3,1	217,5	3,6

Starkniederschlagshöhen und -spenden gemäß KOSTRA-DWD-2020

Rasterfeld 142198

(Zeile 142, Spalte 198)

Örtliche Unsicherheiten in Abhängigkeit von Wiederkehrzeit T und Dauerstufe D

Dauerstufe D		Wiederkehrzeit T								
		1 a	2 a	3 a	5 a	10 a	20 a	30 a	50 a	100 a
min	Std	± %	± %	± %	± %	± %	± %	± %	± %	± %
5		12	12	13	14	15	15	16	16	17
10		14	16	17	18	19	20	20	21	21
15		16	18	19	20	21	22	23	23	24
20		17	19	20	22	23	24	24	25	26
30		18	21	22	23	24	25	26	26	27
45		19	21	23	24	25	26	27	27	28
60	1	19	21	23	24	25	26	27	27	28
90	1,5	18	21	22	24	25	26	27	27	28
120	2	18	21	22	23	25	26	26	27	27
180	3	17	20	21	22	24	25	25	26	26
240	4	16	19	20	22	23	24	24	25	26
360	6	15	18	19	20	22	23	23	24	25
540	9	14	17	18	19	20	22	22	23	23
720	12	14	16	17	18	20	21	21	22	22
1080	18	13	15	16	17	19	20	20	21	21
1440	24	12	14	15	17	18	19	19	20	21
2880	48	12	13	14	15	17	17	18	19	19
4320	72	12	13	14	15	16	17	18	18	19
5760	96	13	13	14	15	16	17	17	18	18
7200	120	13	14	14	15	16	17	17	18	18
8640	144	14	14	14	15	16	17	17	18	18
10080	168	14	14	15	15	16	17	17	18	18

Parameter für abweichende T und D

Lokationsparameter ξ (Xi)

16,36946493

Skalenparameter α (Alpha)

6,83276365

Formparameter κ (Kappa)

-0,1

1. Koutsoyiannis-Parameter θ (Theta)

0,04315352

2. Koutsoyiannis-Parameter η (Eta)

0,73613386

Parameter für dauerstufenübergreifende Extremwertschätzung nach KOUTSOYIANNIS et al. 1998.

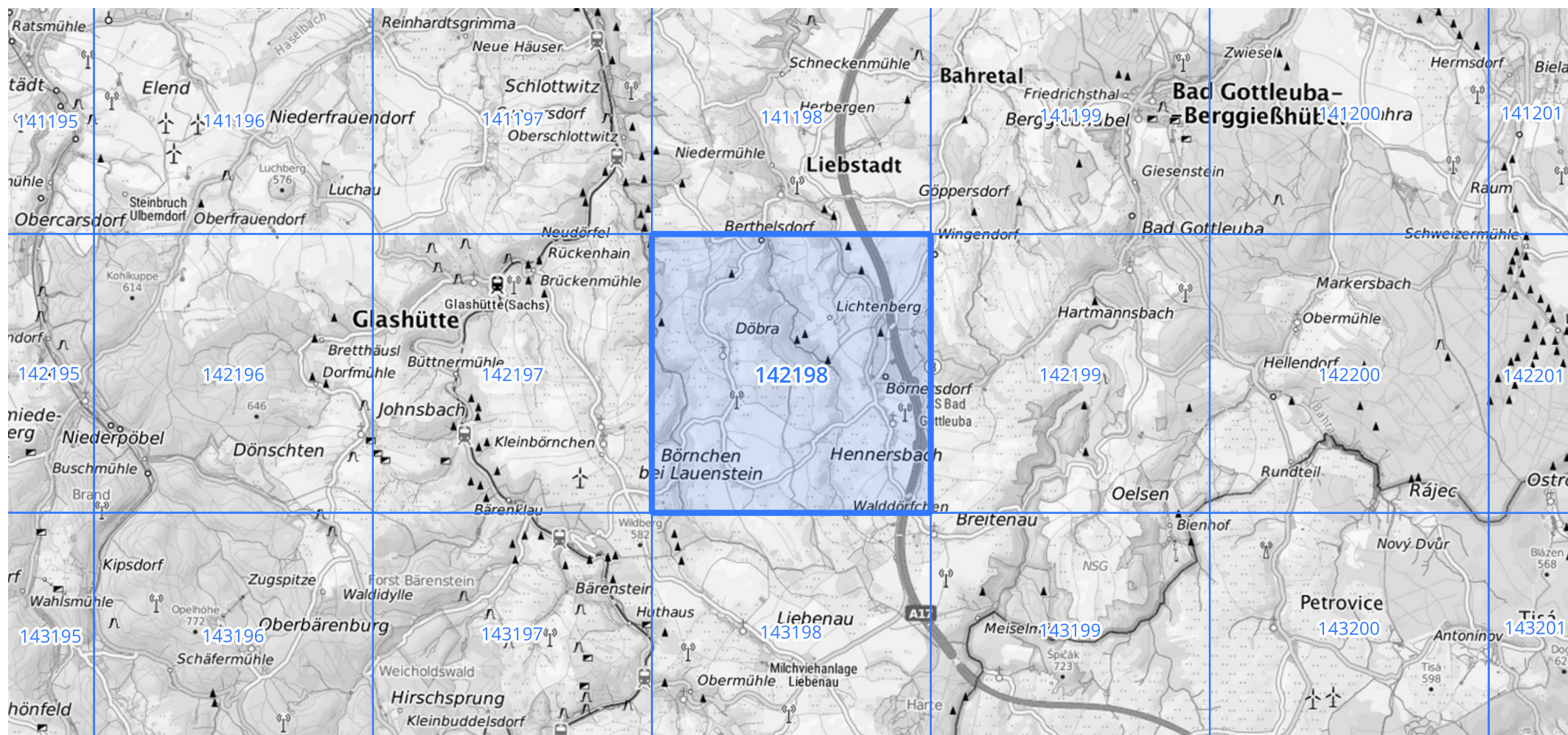
Siehe auch Anwendungshilfe zu KOSTRA-DWD-2020 des Deutschen Wetterdienstes.

Starkniederschlagshöhen und -spenden gemäß KOSTRA-DWD-2020

Rasterfeld 142198

(Zeile 142, Spalte 198)

Übersichtskarte des Rasterfeldes 142198, M 1 : 100 000



Quelle Rasterdaten: KOSTRA-DWD-2020 des Deutschen Wetterdienstes, Stand 12/2022.

Seite 3 von 3

Kartendarstellung: © Bundesamt für Kartographie und Geodäsie (2023), Datenquellen: https://sgx.geodatenzentrum.de/web_public/gdz/datenquellen/Datenquellen_TopPlusOpen.html

Für die Richtigkeit und Aktualität der Angaben wird keine Gewähr übernommen. Erstellt 01/2023.