

Starkniederschlagshöhen und -spenden gemäß KOSTRA-DWD-2020

Rasterfeld 142171

(Zeile 142, Spalte 171)

Regenspende und Bemessungsniederschlagswerte in Abhängigkeit von Wiederkehrzeit T und Dauerstufe D

Dauerstufe D		Wiederkehrzeit T																	
		1 a		2 a		3 a		5 a		10 a		20 a		30 a		50 a		100 a	
min	Std	mm	l / (s ha)	mm	l / (s ha)	mm	l / (s ha)	mm	l / (s ha)	mm	l / (s ha)	mm	l / (s ha)	mm	l / (s ha)	mm	l / (s ha)	mm	l / (s ha)
5		7,1	236,7	8,9	296,7	10,1	336,7	11,6	386,7	13,7	456,7	15,9	530,0	17,4	580,0	19,3	643,3	22,0	733,3
10		9,4	156,7	11,8	196,7	13,3	221,7	15,3	255,0	18,1	301,7	21,1	351,7	23,0	383,3	25,5	425,0	29,1	485,0
15		10,8	120,0	13,6	151,1	15,3	170,0	17,6	195,6	20,8	231,1	24,2	268,9	26,4	293,3	29,3	325,6	33,4	371,1
20		11,8	98,3	14,9	124,2	16,7	139,2	19,2	160,0	22,8	190,0	26,5	220,8	28,9	240,8	32,1	267,5	36,6	305,0
30		13,3	73,9	16,7	92,8	18,9	105,0	21,6	120,0	25,7	142,8	29,8	165,6	32,5	180,6	36,1	200,6	41,2	228,9
45		14,9	55,2	18,7	69,3	21,1	78,1	24,2	89,6	28,7	106,3	33,3	123,3	36,3	134,4	40,3	149,3	46,0	170,4
60	1	16,0	44,4	20,2	56,1	22,7	63,1	26,1	72,5	30,9	85,8	35,9	99,7	39,2	108,9	43,5	120,8	49,6	137,8
90	1,5	17,8	33,0	22,3	41,3	25,2	46,7	28,9	53,5	34,3	63,5	39,8	73,7	43,5	80,6	48,2	89,3	55,0	101,9
120	2	19,1	26,5	24,0	33,3	27,1	37,6	31,1	43,2	36,8	51,1	42,8	59,4	46,7	64,9	51,8	71,9	59,1	82,1
180	3	21,1	19,5	26,5	24,5	29,9	27,7	34,3	31,8	40,7	37,7	47,2	43,7	51,5	47,7	57,2	53,0	65,3	60,5
240	4	22,6	15,7	28,4	19,7	32,0	22,2	36,8	25,6	43,6	30,3	50,6	35,1	55,3	38,4	61,3	42,6	70,0	48,6
360	6	24,9	11,5	31,3	14,5	35,3	16,3	40,5	18,8	48,0	22,2	55,8	25,8	60,9	28,2	67,5	31,3	77,1	35,7
540	9	27,4	8,5	34,5	10,6	38,9	12,0	44,6	13,8	52,9	16,3	61,4	19,0	67,0	20,7	74,4	23,0	84,9	26,2
720	12	29,3	6,8	36,9	8,5	41,6	9,6	47,8	11,1	56,6	13,1	65,8	15,2	71,8	16,6	79,6	18,4	90,9	21,0
1080	18	32,3	5,0	40,6	6,3	45,8	7,1	52,5	8,1	62,3	9,6	72,4	11,2	79,0	12,2	87,6	13,5	100,0	15,4
1440	24	34,5	4,0	43,5	5,0	49,0	5,7	56,2	6,5	66,7	7,7	77,5	9,0	84,5	9,8	93,8	10,9	107,0	12,4
2880	48	40,6	2,3	51,1	3,0	57,6	3,3	66,2	3,8	78,5	4,5	91,2	5,3	99,5	5,8	110,3	6,4	125,9	7,3
4320	72	44,7	1,7	56,2	2,2	63,4	2,4	72,8	2,8	86,3	3,3	100,3	3,9	109,4	4,2	121,4	4,7	138,5	5,3
5760	96	47,8	1,4	60,2	1,7	67,8	2,0	77,9	2,3	92,3	2,7	107,3	3,1	117,0	3,4	129,8	3,8	148,2	4,3
7200	120	50,4	1,2	63,4	1,5	71,5	1,7	82,0	1,9	97,3	2,3	113,0	2,6	123,3	2,9	136,8	3,2	156,1	3,6
8640	144	52,6	1,0	66,2	1,3	74,6	1,4	85,6	1,7	101,5	2,0	117,9	2,3	128,7	2,5	142,8	2,8	162,9	3,1
10080	168	54,5	0,9	68,6	1,1	77,3	1,3	88,8	1,5	105,3	1,7	122,3	2,0	133,4	2,2	148,0	2,4	168,9	2,8

Starkniederschlagshöhen und -spenden gemäß KOSTRA-DWD-2020

Rasterfeld 142171

(Zeile 142, Spalte 171)

Örtliche Unsicherheiten in Abhängigkeit von Wiederkehrzeit T und Dauerstufe D

Dauerstufe D		Wiederkehrzeit T								
		1 a	2 a	3 a	5 a	10 a	20 a	30 a	50 a	100 a
min	Std	± %	± %	± %	± %	± %	± %	± %	± %	± %
5		12	12	12	13	13	14	14	14	15
10		13	15	15	16	17	18	19	19	20
15		15	17	18	19	20	21	21	22	23
20		16	18	20	21	22	23	23	24	24
30		18	20	21	22	24	24	25	25	26
45		18	21	22	23	24	25	26	26	27
60	1	19	21	22	23	25	26	26	27	27
90	1,5	19	21	22	23	24	25	26	26	27
120	2	18	21	22	23	24	25	26	26	27
180	3	17	20	21	22	23	24	25	25	26
240	4	17	19	20	21	23	23	24	24	25
360	6	16	18	19	20	21	22	23	23	24
540	9	15	17	18	19	20	21	22	22	23
720	12	14	16	17	18	20	20	21	21	22
1080	18	14	16	16	17	19	19	20	20	21
1440	24	13	15	16	17	18	19	19	20	20
2880	48	13	15	15	16	17	18	18	18	19
4320	72	14	15	15	16	17	17	18	18	18
5760	96	14	15	15	16	16	17	17	18	18
7200	120	15	15	15	16	17	17	17	18	18
8640	144	15	15	16	16	17	17	17	18	18
10080	168	16	16	16	16	17	17	17	18	18

Parameter für abweichende T und D

Lokationsparameter ξ (Xi)

16,43507861

Skalenparameter α (Alpha)

5,89742314

Formparameter κ (Kappa)

-0,1

1. Koutsoyiannis-Parameter θ (Theta)

0,03307028

2. Koutsoyiannis-Parameter η (Eta)

0,76576683

Parameter für dauerstufenübergreifende Extremwertschätzung nach KOUTSOYIANNIS et al. 1998.

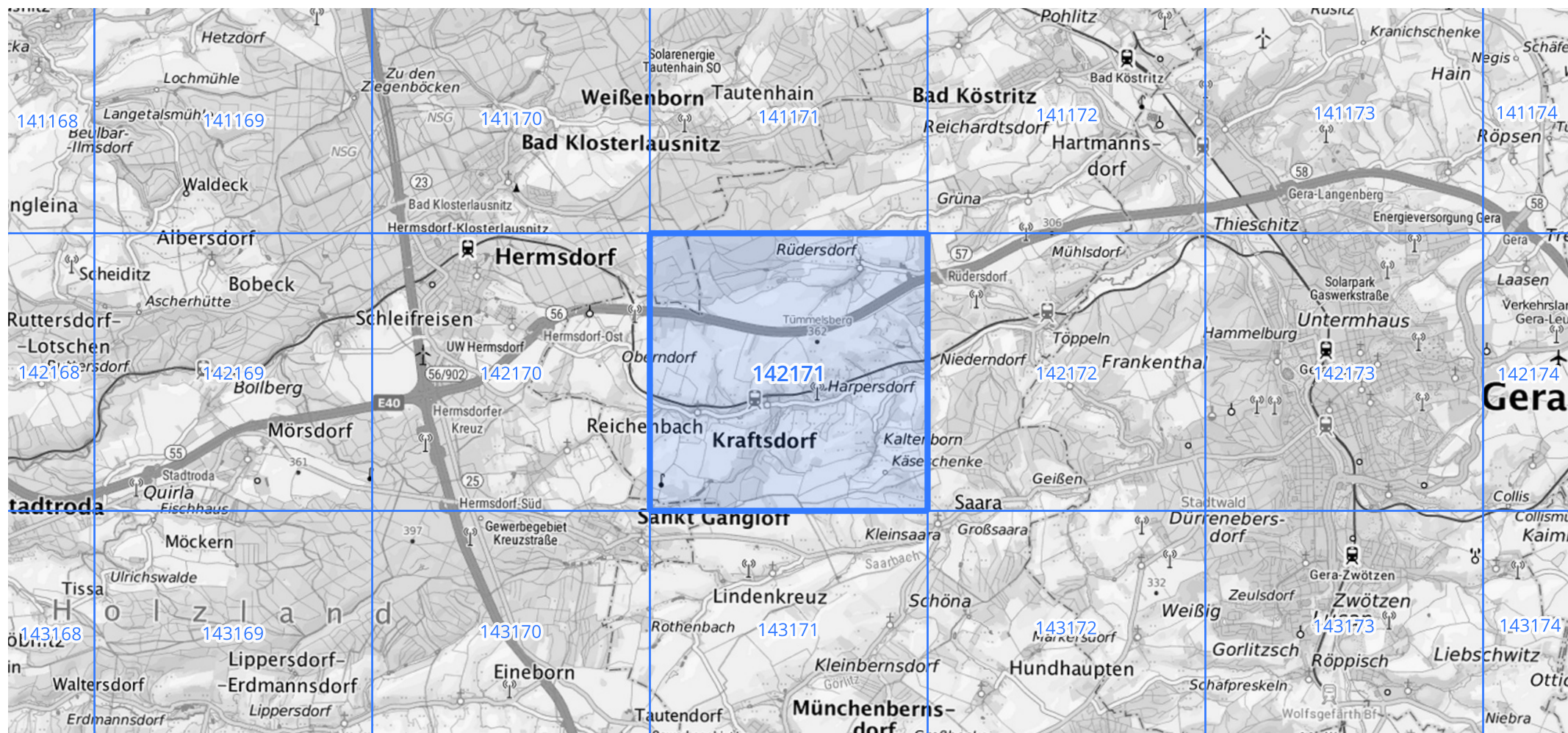
Siehe auch Anwendungshilfe zu KOSTRA-DWD-2020 des Deutschen Wetterdienstes.

Starkniederschlagshöhen und -spenden gemäß KOSTRA-DWD-2020

Rasterfeld 142171

(Zeile 142, Spalte 171)

Übersichtskarte des Rasterfeldes 142171, M 1 : 100 000



Quelle Rasterdaten: KOSTRA-DWD-2020 des Deutschen Wetterdienstes, Stand 12/2022.

Seite 3 von 3

Kartendarstellung: © Bundesamt für Kartographie und Geodäsie (2023), Datenquellen: https://sgx.geodatenzentrum.de/web_public/gdz/datenquellen/Datenquellen_TopPlusOpen.html

Für die Richtigkeit und Aktualität der Angaben wird keine Gewähr übernommen. Erstellt 01/2023.