

Starkniederschlagshöhen und -spenden gemäß KOSTRA-DWD-2020

Rasterfeld 142167

(Zeile 142, Spalte 167)

Regenspende und Bemessungsniederschlagswerte in Abhängigkeit von Wiederkehrzeit T und Dauerstufe D

Dauerstufe D		Wiederkehrzeit T																	
		1 a		2 a		3 a		5 a		10 a		20 a		30 a		50 a		100 a	
min	Std	mm	l / (s ha)	mm	l / (s ha)	mm	l / (s ha)	mm	l / (s ha)	mm	l / (s ha)	mm	l / (s ha)	mm	l / (s ha)	mm	l / (s ha)	mm	l / (s ha)
5		7,2	240,0	9,0	300,0	10,1	336,7	11,5	383,3	13,6	453,3	15,8	526,7	17,2	573,3	19,1	636,7	21,8	726,7
10		9,4	156,7	11,8	196,7	13,3	221,7	15,2	253,3	18,0	300,0	20,8	346,7	22,7	378,3	25,1	418,3	28,7	478,3
15		10,8	120,0	13,5	150,0	15,2	168,9	17,4	193,3	20,6	228,9	23,9	265,6	26,0	288,9	28,8	320,0	32,9	365,6
20		11,8	98,3	14,8	123,3	16,6	138,3	19,0	158,3	22,5	187,5	26,1	217,5	28,5	237,5	31,6	263,3	36,0	300,0
30		13,3	73,9	16,7	92,8	18,7	103,9	21,4	118,9	25,4	141,1	29,4	163,3	32,1	178,3	35,5	197,2	40,5	225,0
45		14,9	55,2	18,6	68,9	20,9	77,4	24,0	88,9	28,4	105,2	32,9	121,9	35,9	133,0	39,8	147,4	45,3	167,8
60	1	16,1	44,7	20,1	55,8	22,6	62,8	25,9	71,9	30,6	85,0	35,5	98,6	38,7	107,5	42,9	119,2	48,9	135,8
90	1,5	17,8	33,0	22,3	41,3	25,1	46,5	28,8	53,3	34,0	63,0	39,5	73,1	43,0	79,6	47,7	88,3	54,3	100,6
120	2	19,2	26,7	24,0	33,3	27,0	37,5	31,0	43,1	36,6	50,8	42,5	59,0	46,3	64,3	51,3	71,3	58,5	81,3
180	3	21,2	19,6	26,6	24,6	29,9	27,7	34,3	31,8	40,5	37,5	47,0	43,5	51,2	47,4	56,8	52,6	64,7	59,9
240	4	22,8	15,8	28,6	19,9	32,1	22,3	36,8	25,6	43,5	30,2	50,5	35,1	55,0	38,2	61,0	42,4	69,5	48,3
360	6	25,2	11,7	31,6	14,6	35,5	16,4	40,6	18,8	48,1	22,3	55,7	25,8	60,8	28,1	67,3	31,2	76,8	35,6
540	9	27,8	8,6	34,8	10,7	39,2	12,1	44,9	13,9	53,1	16,4	61,5	19,0	67,1	20,7	74,3	22,9	84,7	26,1
720	12	29,8	6,9	37,4	8,7	42,0	9,7	48,1	11,1	56,9	13,2	66,0	15,3	71,9	16,6	79,7	18,4	90,9	21,0
1080	18	32,9	5,1	41,2	6,4	46,4	7,2	53,1	8,2	62,8	9,7	72,8	11,2	79,4	12,3	88,0	13,6	100,3	15,5
1440	24	35,3	4,1	44,2	5,1	49,7	5,8	56,9	6,6	67,3	7,8	78,1	9,0	85,1	9,8	94,3	10,9	107,5	12,4
2880	48	41,7	2,4	52,3	3,0	58,8	3,4	67,3	3,9	79,6	4,6	92,3	5,3	100,6	5,8	111,5	6,5	127,1	7,4
4320	72	46,0	1,8	57,6	2,2	64,8	2,5	74,2	2,9	87,8	3,4	101,8	3,9	111,0	4,3	123,0	4,7	140,2	5,4
5760	96	49,4	1,4	61,8	1,8	69,5	2,0	79,6	2,3	94,1	2,7	109,1	3,2	119,0	3,4	131,8	3,8	150,3	4,3
7200	120	52,1	1,2	65,2	1,5	73,3	1,7	84,0	1,9	99,3	2,3	115,2	2,7	125,5	2,9	139,1	3,2	158,6	3,7
8640	144	54,4	1,0	68,1	1,3	76,6	1,5	87,7	1,7	103,8	2,0	120,3	2,3	131,2	2,5	145,4	2,8	165,7	3,2
10080	168	56,5	0,9	70,7	1,2	79,5	1,3	91,1	1,5	107,7	1,8	124,9	2,1	136,2	2,3	150,9	2,5	172,0	2,8

Starkniederschlagshöhen und -spenden gemäß KOSTRA-DWD-2020

Rasterfeld 142167

(Zeile 142, Spalte 167)

Örtliche Unsicherheiten in Abhängigkeit von Wiederkehrzeit T und Dauerstufe D

Dauerstufe D		Wiederkehrzeit T								
		1 a	2 a	3 a	5 a	10 a	20 a	30 a	50 a	100 a
min	Std	± %	± %	± %	± %	± %	± %	± %	± %	± %
5		11	11	12	12	13	14	14	14	15
10		13	15	16	17	18	18	19	19	20
15		15	17	18	19	20	21	21	22	22
20		16	18	19	20	21	22	23	23	24
30		18	20	21	22	23	24	24	25	25
45		18	20	21	23	24	25	25	25	26
60	1	18	21	22	23	24	25	25	26	26
90	1,5	18	20	21	22	23	24	25	25	26
120	2	18	20	21	22	23	24	24	25	25
180	3	17	19	20	21	22	23	24	24	25
240	4	16	18	19	20	22	22	23	23	24
360	6	15	17	18	19	20	21	22	22	23
540	9	15	16	17	18	19	20	21	21	22
720	12	14	16	17	18	19	20	20	20	21
1080	18	14	15	16	17	18	19	19	20	20
1440	24	14	15	16	17	17	18	19	19	19
2880	48	14	15	15	16	17	17	18	18	18
4320	72	14	15	15	16	17	17	17	18	18
5760	96	15	15	16	16	17	17	17	18	18
7200	120	15	16	16	16	17	17	17	18	18
8640	144	16	16	16	17	17	17	18	18	18
10080	168	16	16	17	17	17	17	18	18	18

Parameter für abweichende T und D

Lokationsparameter ξ (Xi)

16,44104077

Skalenparameter α (Alpha)

5,74990069

Formparameter κ (Kappa)

-0,1

1. Koutsoyiannis-Parameter θ (Theta)

0,02980221

2. Koutsoyiannis-Parameter η (Eta)

0,75895301

Parameter für dauerstufenübergreifende Extremwertschätzung nach KOUTSOYIANNIS et al. 1998.

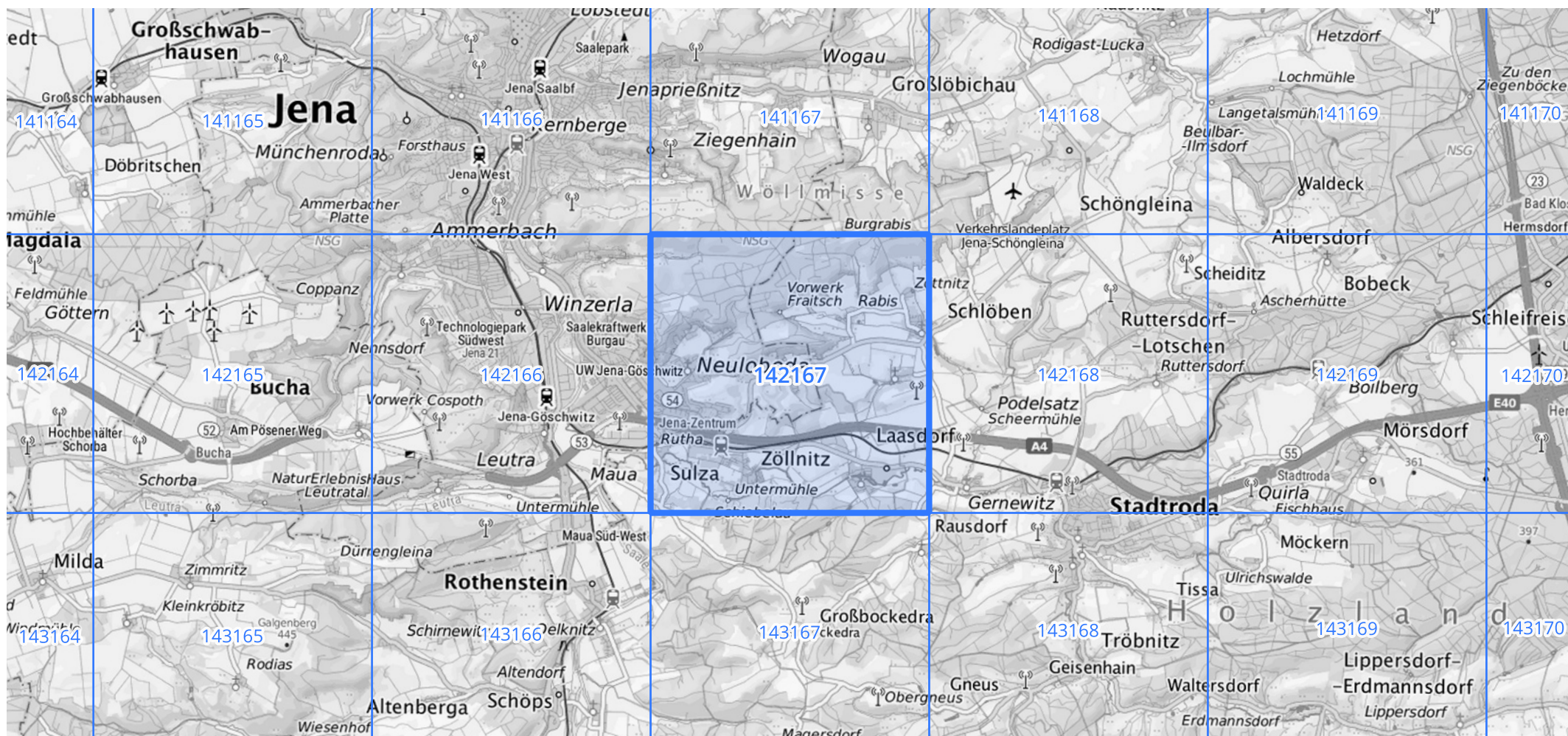
Siehe auch Anwendungshilfe zu KOSTRA-DWD-2020 des Deutschen Wetterdienstes.

Starkniederschlagshöhen und -spenden gemäß KOSTRA-DWD-2020

Rasterfeld 142167

(Zeile 142, Spalte 167)

Übersichtskarte des Rasterfeldes 142167, M 1 : 100 000



Quelle Rasterdaten: KOSTRA-DWD-2020 des Deutschen Wetterdienstes, Stand 12/2022.

Seite 3 von 3

Kartendarstellung: © Bundesamt für Kartographie und Geodäsie (2023), Datenquellen: https://sgx.geodatenzentrum.de/web_public/gdz/datenquellen/Datenquellen_TopPlusOpen.html

Für die Richtigkeit und Aktualität der Angaben wird keine Gewähr übernommen. Erstellt 01/2023.