

# Starkniederschlagshöhen und -spenden gemäß KOSTRA-DWD-2020

## Rasterfeld 142158

(Zeile 142, Spalte 158)

### Regenspende und Bemessungsniederschlagswerte in Abhängigkeit von Wiederkehrzeit T und Dauerstufe D

Dauerstufe D		Wiederkehrzeit T																	
		1 a		2 a		3 a		5 a		10 a		20 a		30 a		50 a		100 a	
min	Std	mm	l / (s ha)	mm	l / (s ha)	mm	l / (s ha)	mm	l / (s ha)	mm	l / (s ha)	mm	l / (s ha)	mm	l / (s ha)	mm	l / (s ha)	mm	l / (s ha)
5		7,6	253,3	9,5	316,7	10,7	356,7	12,3	410,0	14,5	483,3	16,8	560,0	18,4	613,3	20,4	680,0	23,2	773,3
10		9,9	165,0	12,4	206,7	13,9	231,7	15,9	265,0	18,9	315,0	21,9	365,0	23,9	398,3	26,4	440,0	30,2	503,3
15		11,2	124,4	14,0	155,6	15,8	175,6	18,1	201,1	21,4	237,8	24,8	275,6	27,1	301,1	30,0	333,3	34,2	380,0
20		12,1	100,8	15,2	126,7	17,1	142,5	19,6	163,3	23,2	193,3	26,9	224,2	29,4	245,0	32,6	271,7	37,1	309,2
30		13,5	75,0	16,9	93,9	19,0	105,6	21,8	121,1	25,8	143,3	29,9	166,1	32,6	181,1	36,2	201,1	41,3	229,4
45		14,9	55,2	18,6	68,9	21,0	77,8	24,0	88,9	28,4	105,2	33,0	122,2	36,0	133,3	39,9	147,8	45,5	168,5
60	1	15,9	44,2	19,9	55,3	22,4	62,2	25,7	71,4	30,4	84,4	35,3	98,1	38,4	106,7	42,6	118,3	48,6	135,0
90	1,5	17,4	32,2	21,8	40,4	24,5	45,4	28,1	52,0	33,2	61,5	38,6	71,5	42,0	77,8	46,6	86,3	53,1	98,3
120	2	18,5	25,7	23,2	32,2	26,1	36,3	29,9	41,5	35,4	49,2	41,0	56,9	44,7	62,1	49,6	68,9	56,5	78,5
180	3	20,1	18,6	25,2	23,3	28,4	26,3	32,5	30,1	38,5	35,6	44,7	41,4	48,7	45,1	54,0	50,0	61,6	57,0
240	4	21,4	14,9	26,8	18,6	30,1	20,9	34,5	24,0	40,9	28,4	47,4	32,9	51,7	35,9	57,3	39,8	65,3	45,3
360	6	23,2	10,7	29,1	13,5	32,7	15,1	37,5	17,4	44,4	20,6	51,5	23,8	56,2	26,0	62,3	28,8	71,0	32,9
540	9	25,2	7,8	31,6	9,8	35,5	11,0	40,7	12,6	48,2	14,9	55,9	17,3	61,0	18,8	67,6	20,9	77,1	23,8
720	12	26,7	6,2	33,5	7,8	37,7	8,7	43,2	10,0	51,1	11,8	59,3	13,7	64,6	15,0	71,7	16,6	81,7	18,9
1080	18	29,0	4,5	36,3	5,6	40,9	6,3	46,8	7,2	55,5	8,6	64,3	9,9	70,1	10,8	77,8	12,0	88,7	13,7
1440	24	30,7	3,6	38,5	4,5	43,3	5,0	49,6	5,7	58,8	6,8	68,2	7,9	74,3	8,6	82,4	9,5	93,9	10,9
2880	48	35,3	2,0	44,2	2,6	49,8	2,9	57,0	3,3	67,5	3,9	78,3	4,5	85,4	4,9	94,6	5,5	107,9	6,2
4320	72	38,3	1,5	48,0	1,9	54,0	2,1	61,8	2,4	73,2	2,8	84,9	3,3	92,6	3,6	102,6	4,0	117,1	4,5
5760	96	40,5	1,2	50,8	1,5	57,2	1,7	65,5	1,9	77,5	2,2	90,0	2,6	98,1	2,8	108,7	3,1	124,0	3,6
7200	120	42,4	1,0	53,1	1,2	59,8	1,4	68,5	1,6	81,1	1,9	94,1	2,2	102,5	2,4	113,7	2,6	129,6	3,0
8640	144	43,9	0,8	55,1	1,1	62,0	1,2	71,0	1,4	84,1	1,6	97,5	1,9	106,4	2,1	117,9	2,3	134,4	2,6
10080	168	45,3	0,7	56,8	0,9	63,9	1,1	73,3	1,2	86,7	1,4	100,6	1,7	109,7	1,8	121,6	2,0	138,6	2,3

# Starkniederschlagshöhen und -spenden gemäß KOSTRA-DWD-2020

## Rasterfeld 142158

(Zeile 142, Spalte 158)

### Örtliche Unsicherheiten in Abhängigkeit von Wiederkehrzeit T und Dauerstufe D

Dauerstufe D		Wiederkehrzeit T								
		1 a	2 a	3 a	5 a	10 a	20 a	30 a	50 a	100 a
min	Std	± %	± %	± %	± %	± %	± %	± %	± %	± %
5		11	10	10	10	11	11	11	12	12
10		10	12	13	14	15	15	16	16	17
15		13	15	16	16	18	18	19	19	20
20		14	16	17	18	19	20	21	21	22
30		16	18	19	20	21	22	23	23	24
45		17	19	20	21	23	23	24	24	25
60	1	17	20	21	22	23	24	24	25	25
90	1,5	17	20	21	22	23	24	24	25	25
120	2	17	20	21	22	23	24	24	25	25
180	3	17	19	20	21	22	23	24	24	25
240	4	16	19	20	21	22	23	23	24	24
360	6	16	18	19	20	21	22	22	23	23
540	9	15	17	18	19	20	21	21	22	22
720	12	14	16	17	18	19	20	21	21	22
1080	18	14	16	16	17	19	19	20	20	21
1440	24	13	15	16	17	18	19	19	20	20
2880	48	13	14	15	16	17	17	18	18	19
4320	72	13	14	14	15	16	17	17	18	18
5760	96	13	14	14	15	16	17	17	17	18
7200	120	13	14	14	15	16	16	17	17	18
8640	144	13	14	14	15	16	16	17	17	17
10080	168	13	14	14	15	16	16	16	17	17

### Parameter für abweichende T und D

#### Lokationsparameter $\xi$ (Xi)

16,3145796

#### Skalenparameter $\alpha$ (Alpha)

5,74534745

#### Formparameter $\kappa$ (Kappa)

-0,1

#### 1. Koutsoyiannis-Parameter $\theta$ (Theta)

0,03322453

#### 2. Koutsoyiannis-Parameter $\eta$ (Eta)

0,80042984

Parameter für dauerstufenübergreifende Extremwertschätzung nach KOUTSOYIANNIS et al. 1998.

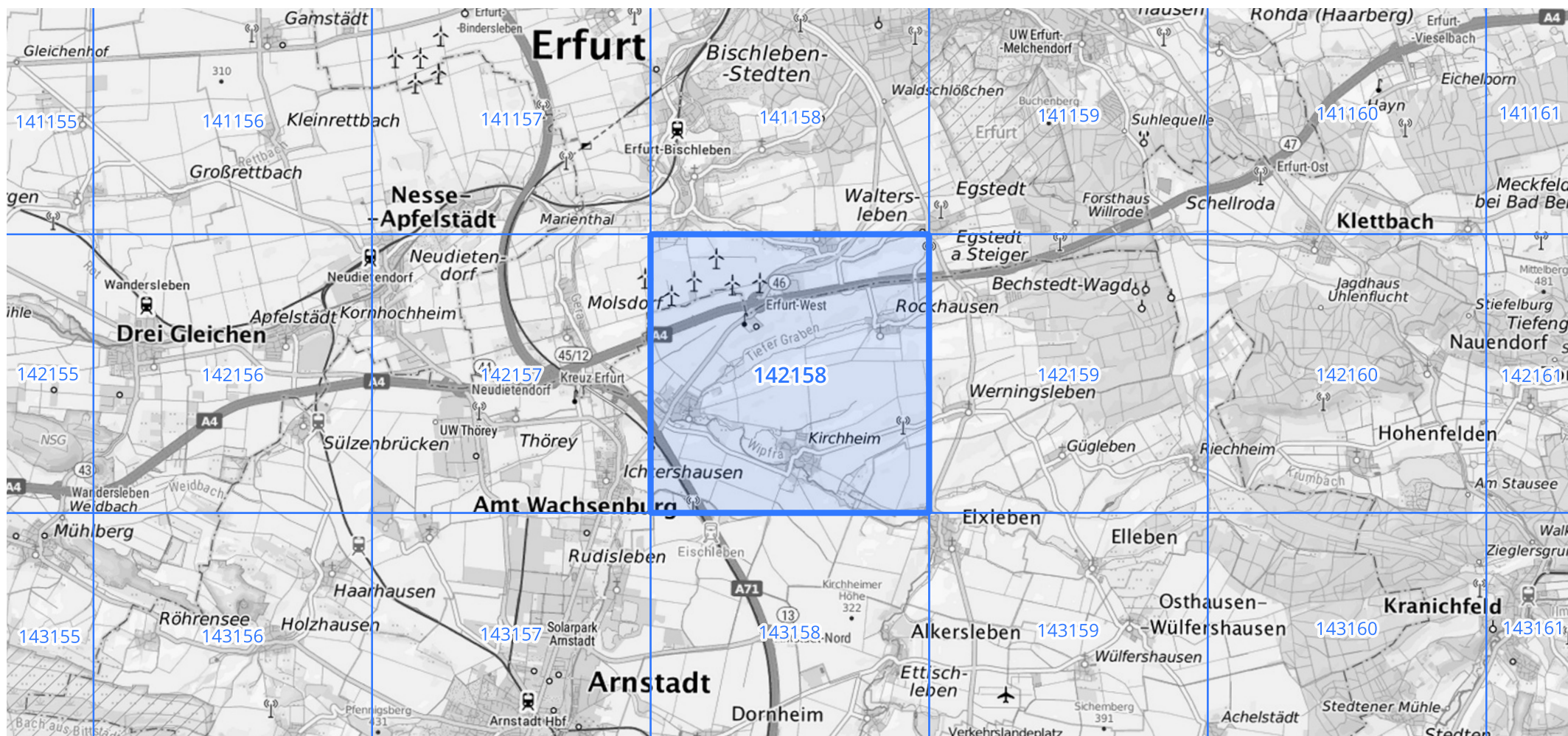
Siehe auch Anwendungshilfe zu KOSTRA-DWD-2020 des Deutschen Wetterdienstes.

# Starkniederschlagshöhen und -spenden gemäß KOSTRA-DWD-2020

## Rasterfeld 142158

(Zeile 142, Spalte 158)

Übersichtskarte des Rasterfeldes 142158, M 1 : 100 000



Quelle Rasterdaten: KOSTRA-DWD-2020 des Deutschen Wetterdienstes, Stand 12/2022.

Seite 3 von 3

Kartendarstellung: © Bundesamt für Kartographie und Geodäsie (2023), Datenquellen: [https://sgx.geodatenzentrum.de/web\\_public/gdz/datenquellen/Datenquellen\\_TopPlusOpen.html](https://sgx.geodatenzentrum.de/web_public/gdz/datenquellen/Datenquellen_TopPlusOpen.html)

Für die Richtigkeit und Aktualität der Angaben wird keine Gewähr übernommen. Erstellt 01/2023.