

Starkniederschlagshöhen und -spenden gemäß KOSTRA-DWD-2020

Rasterfeld 142156

(Zeile 142, Spalte 156)

Regenspende und Bemessungsniederschlagswerte in Abhängigkeit von Wiederkehrzeit T und Dauerstufe D

Dauerstufe D		Wiederkehrzeit T																	
		1 a		2 a		3 a		5 a		10 a		20 a		30 a		50 a		100 a	
min	Std	mm	l / (s ha)	mm	l / (s ha)	mm	l / (s ha)	mm	l / (s ha)	mm	l / (s ha)	mm	l / (s ha)	mm	l / (s ha)	mm	l / (s ha)	mm	l / (s ha)
5		7,3	243,3	9,2	306,7	10,4	346,7	11,9	396,7	14,1	470,0	16,3	543,3	17,8	593,3	19,7	656,7	22,5	750,0
10		9,6	160,0	12,1	201,7	13,6	226,7	15,6	260,0	18,4	306,7	21,4	356,7	23,4	390,0	25,9	431,7	29,5	491,7
15		11,0	122,2	13,8	153,3	15,5	172,2	17,8	197,8	21,0	233,3	24,4	271,1	26,6	295,6	29,5	327,8	33,7	374,4
20		11,9	99,2	15,0	125,0	16,8	140,0	19,3	160,8	22,9	190,8	26,6	221,7	29,0	241,7	32,1	267,5	36,7	305,8
30		13,3	73,9	16,7	92,8	18,8	104,4	21,6	120,0	25,5	141,7	29,7	165,0	32,3	179,4	35,9	199,4	40,9	227,2
45		14,7	54,4	18,5	68,5	20,8	77,0	23,9	88,5	28,3	104,8	32,8	121,5	35,8	132,6	39,7	147,0	45,3	167,8
60	1	15,8	43,9	19,8	55,0	22,3	61,9	25,6	71,1	30,3	84,2	35,2	97,8	38,3	106,4	42,5	118,1	48,5	134,7
90	1,5	17,3	32,0	21,7	40,2	24,5	45,4	28,1	52,0	33,2	61,5	38,6	71,5	42,1	78,0	46,7	86,5	53,2	98,5
120	2	18,4	25,6	23,2	32,2	26,1	36,3	29,9	41,5	35,4	49,2	41,1	57,1	44,9	62,4	49,7	69,0	56,7	78,8
180	3	20,1	18,6	25,3	23,4	28,5	26,4	32,7	30,3	38,7	35,8	44,9	41,6	49,0	45,4	54,3	50,3	62,0	57,4
240	4	21,4	14,9	26,9	18,7	30,3	21,0	34,8	24,2	41,2	28,6	47,8	33,2	52,1	36,2	57,8	40,1	65,9	45,8
360	6	23,4	10,8	29,3	13,6	33,0	15,3	37,9	17,5	44,9	20,8	52,1	24,1	56,8	26,3	63,0	29,2	71,9	33,3
540	9	25,4	7,8	31,9	9,8	36,0	11,1	41,3	12,7	48,9	15,1	56,7	17,5	61,9	19,1	68,6	21,2	78,3	24,2
720	12	27,0	6,3	33,9	7,8	38,2	8,8	43,8	10,1	51,9	12,0	60,3	14,0	65,7	15,2	72,9	16,9	83,2	19,3
1080	18	29,4	4,5	36,9	5,7	41,6	6,4	47,7	7,4	56,5	8,7	65,6	10,1	71,5	11,0	79,3	12,2	90,5	14,0
1440	24	31,2	3,6	39,2	4,5	44,1	5,1	50,6	5,9	60,0	6,9	69,6	8,1	76,0	8,8	84,2	9,7	96,1	11,1
2880	48	36,1	2,1	45,3	2,6	51,0	3,0	58,5	3,4	69,3	4,0	80,4	4,7	87,7	5,1	97,3	5,6	111,0	6,4
4320	72	39,2	1,5	49,2	1,9	55,5	2,1	63,6	2,5	75,4	2,9	87,5	3,4	95,4	3,7	105,8	4,1	120,7	4,7
5760	96	41,6	1,2	52,3	1,5	58,9	1,7	67,5	2,0	80,0	2,3	92,8	2,7	101,3	2,9	112,3	3,2	128,1	3,7
7200	120	43,6	1,0	54,7	1,3	61,6	1,4	70,7	1,6	83,8	1,9	97,2	2,3	106,0	2,5	117,6	2,7	134,2	3,1
8640	144	45,3	0,9	56,8	1,1	64,0	1,2	73,4	1,4	87,0	1,7	101,0	1,9	110,1	2,1	122,1	2,4	139,3	2,7
10080	168	46,7	0,8	58,7	1,0	66,1	1,1	75,8	1,3	89,8	1,5	104,2	1,7	113,7	1,9	126,1	2,1	143,8	2,4

Starkniederschlagshöhen und -spenden gemäß KOSTRA-DWD-2020

Rasterfeld 142156

(Zeile 142, Spalte 156)

Örtliche Unsicherheiten in Abhängigkeit von Wiederkehrzeit T und Dauerstufe D

Dauerstufe D		Wiederkehrzeit T								
		1 a	2 a	3 a	5 a	10 a	20 a	30 a	50 a	100 a
min	Std	± %	± %	± %	± %	± %	± %	± %	± %	± %
5		12	11	11	11	12	12	12	12	13
10		11	12	13	14	15	16	16	17	17
15		13	15	16	17	18	19	19	20	20
20		14	16	17	18	19	20	21	21	22
30		16	18	19	20	21	22	23	23	24
45		17	19	20	22	23	24	24	25	25
60	1	17	20	21	22	23	24	24	25	26
90	1,5	17	20	21	22	23	24	24	25	26
120	2	17	19	21	22	23	24	24	25	25
180	3	17	19	20	21	22	23	24	24	25
240	4	16	18	19	21	22	23	23	24	24
360	6	15	18	19	20	21	22	22	23	23
540	9	15	17	18	19	20	21	21	22	22
720	12	14	16	17	18	19	20	21	21	22
1080	18	14	16	16	17	19	19	20	20	21
1440	24	13	15	16	17	18	19	19	20	20
2880	48	13	15	15	16	17	18	18	19	19
4320	72	13	14	15	16	17	17	18	18	19
5760	96	14	15	15	16	16	17	17	18	18
7200	120	14	15	15	16	16	17	17	18	18
8640	144	14	15	15	16	16	17	17	18	18
10080	168	15	15	15	16	17	17	17	18	18

Parameter für abweichende T und D

Lokationsparameter ξ (Xi)

16,21286167

Skalenparameter α (Alpha)

5,75960524

Formparameter κ (Kappa)

-0,1

1. Koutsoyiannis-Parameter θ (Theta)

0,03534198

2. Koutsoyiannis-Parameter η (Eta)

0,79318411

Parameter für dauerstufenübergreifende Extremwertschätzung nach KOUTSOYIANNIS et al. 1998.

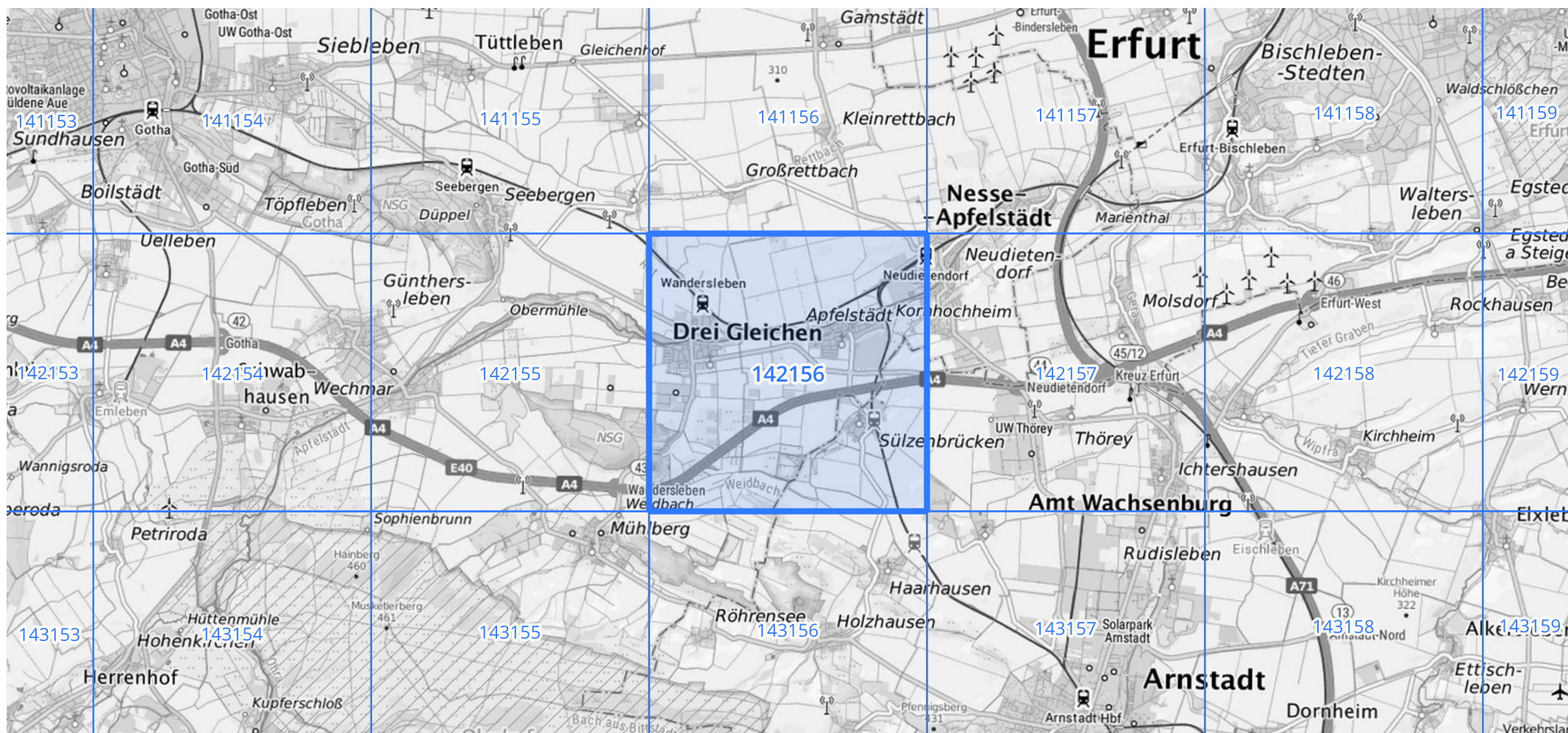
Siehe auch Anwendungshilfe zu KOSTRA-DWD-2020 des Deutschen Wetterdienstes.

Starkniederschlagshöhen und -spenden gemäß KOSTRA-DWD-2020

Rasterfeld 142156

(Zeile 142, Spalte 156)

Übersichtskarte des Rasterfeldes 142156, M 1 : 100 000



Quelle Rasterdaten: KOSTRA-DWD-2020 des Deutschen Wetterdienstes, Stand 12/2022.

Seite 3 von 3

Kartendarstellung: © Bundesamt für Kartographie und Geodäsie (2023), Datenquellen: https://gsx.geodatenzentrum.de/web_public/gdz/datenquellen/Datenquellen_TopPlusOpen.html

Für die Richtigkeit und Aktualität der Angaben wird keine Gewähr übernommen. Erstellt 01/2023.