

Starkniederschlagshöhen und -spenden gemäß KOSTRA-DWD-2020

Rasterfeld 142151

(Zeile 142, Spalte 151)

Regenspende und Bemessungsniederschlagswerte in Abhängigkeit von Wiederkehrzeit T und Dauerstufe D

Dauerstufe D		Wiederkehrzeit T																	
		1 a		2 a		3 a		5 a		10 a		20 a		30 a		50 a		100 a	
min	Std	mm	l / (s ha)	mm	l / (s ha)	mm	l / (s ha)	mm	l / (s ha)	mm	l / (s ha)	mm	l / (s ha)	mm	l / (s ha)	mm	l / (s ha)	mm	l / (s ha)
5		6,9	230,0	8,7	290,0	9,8	326,7	11,2	373,3	13,3	443,3	15,5	516,7	16,9	563,3	18,7	623,3	21,3	710,0
10		9,2	153,3	11,5	191,7	13,0	216,7	14,9	248,3	17,6	293,3	20,5	341,7	22,3	371,7	24,8	413,3	28,3	471,7
15		10,5	116,7	13,2	146,7	14,9	165,6	17,1	190,0	20,2	224,4	23,5	261,1	25,6	284,4	28,4	315,6	32,4	360,0
20		11,5	95,8	14,4	120,0	16,3	135,8	18,7	155,8	22,1	184,2	25,7	214,2	28,0	233,3	31,1	259,2	35,5	295,8
30		12,9	71,7	16,2	90,0	18,3	101,7	21,0	116,7	24,9	138,3	28,9	160,6	31,5	175,0	34,9	193,9	39,8	221,1
45		14,4	53,3	18,1	67,0	20,4	75,6	23,4	86,7	27,7	102,6	32,2	119,3	35,1	130,0	38,9	144,1	44,4	164,4
60	1	15,5	43,1	19,5	54,2	21,9	60,8	25,2	70,0	29,8	82,8	34,6	96,1	37,8	105,0	41,9	116,4	47,8	132,8
90	1,5	17,1	31,7	21,5	39,8	24,2	44,8	27,8	51,5	33,0	61,1	38,3	70,9	41,7	77,2	46,3	85,7	52,8	97,8
120	2	18,4	25,6	23,1	32,1	26,0	36,1	29,8	41,4	35,3	49,0	41,0	56,9	44,7	62,1	49,6	68,9	56,6	78,6
180	3	20,2	18,7	25,4	23,5	28,6	26,5	32,8	30,4	38,9	36,0	45,1	41,8	49,2	45,6	54,6	50,6	62,3	57,7
240	4	21,6	15,0	27,1	18,8	30,6	21,3	35,1	24,4	41,6	28,9	48,2	33,5	52,6	36,5	58,4	40,6	66,6	46,3
360	6	23,7	11,0	29,8	13,8	33,6	15,6	38,5	17,8	45,6	21,1	53,0	24,5	57,8	26,8	64,1	29,7	73,1	33,8
540	9	26,0	8,0	32,7	10,1	36,8	11,4	42,2	13,0	50,1	15,5	58,1	17,9	63,4	19,6	70,3	21,7	80,2	24,8
720	12	27,8	6,4	34,9	8,1	39,3	9,1	45,1	10,4	53,4	12,4	62,0	14,4	67,7	15,7	75,1	17,4	85,6	19,8
1080	18	30,5	4,7	38,3	5,9	43,1	6,7	49,4	7,6	58,6	9,0	68,0	10,5	74,2	11,5	82,3	12,7	93,9	14,5
1440	24	32,5	3,8	40,8	4,7	46,0	5,3	52,8	6,1	62,5	7,2	72,6	8,4	79,2	9,2	87,8	10,2	100,2	11,6
2880	48	38,0	2,2	47,7	2,8	53,8	3,1	61,7	3,6	73,1	4,2	84,9	4,9	92,6	5,4	102,7	5,9	117,1	6,8
4320	72	41,6	1,6	52,3	2,0	58,9	2,3	67,6	2,6	80,1	3,1	93,0	3,6	101,4	3,9	112,5	4,3	128,4	5,0
5760	96	44,4	1,3	55,8	1,6	62,9	1,8	72,1	2,1	85,5	2,5	99,2	2,9	108,2	3,1	120,0	3,5	136,9	4,0
7200	120	46,7	1,1	58,7	1,4	66,1	1,5	75,8	1,8	89,9	2,1	104,3	2,4	113,8	2,6	126,2	2,9	144,0	3,3
8640	144	48,7	0,9	61,2	1,2	68,9	1,3	79,0	1,5	93,6	1,8	108,7	2,1	118,6	2,3	131,5	2,5	150,0	2,9
10080	168	50,4	0,8	63,3	1,0	71,3	1,2	81,8	1,4	96,9	1,6	112,5	1,9	122,8	2,0	136,1	2,3	155,3	2,6

Starkniederschlagshöhen und -spenden gemäß KOSTRA-DWD-2020

Rasterfeld 142151

(Zeile 142, Spalte 151)

Örtliche Unsicherheiten in Abhängigkeit von Wiederkehrzeit T und Dauerstufe D

Dauerstufe D		Wiederkehrzeit T								
		1 a	2 a	3 a	5 a	10 a	20 a	30 a	50 a	100 a
min	Std	± %	± %	± %	± %	± %	± %	± %	± %	± %
5		12	12	12	13	13	14	14	14	15
10		12	14	15	16	17	18	18	19	19
15		14	16	17	18	19	20	21	21	22
20		15	18	19	20	21	22	23	23	24
30		17	19	20	21	23	24	24	25	25
45		17	20	21	22	24	25	25	26	26
60	1	18	20	21	22	24	25	25	26	26
90	1,5	17	20	21	22	24	25	25	26	26
120	2	17	20	21	22	23	24	25	25	26
180	3	16	19	20	21	23	24	24	25	25
240	4	16	18	19	21	22	23	23	24	25
360	6	15	18	19	20	21	22	22	23	24
540	9	15	17	18	19	20	21	22	22	23
720	12	15	17	17	19	20	21	21	22	22
1080	18	14	16	17	18	19	20	20	21	21
1440	24	14	16	17	18	19	19	20	20	21
2880	48	15	16	17	17	18	19	19	20	20
4320	72	16	17	17	18	18	19	19	20	20
5760	96	17	17	18	18	19	19	20	20	20
7200	120	18	18	18	19	19	20	20	20	20
8640	144	18	18	19	19	19	20	20	20	21
10080	168	19	19	19	19	20	20	20	21	21

Parameter für abweichende T und D

Lokationsparameter ξ (Xi)

15,93700557

Skalenparameter α (Alpha)

5,67490207

Formparameter κ (Kappa)

-0,1

1. Koutsoyiannis-Parameter θ (Theta)

0,03542514

2. Koutsoyiannis-Parameter η (Eta)

0,7751379

Parameter für dauerstufenübergreifende Extremwertschätzung nach KOUTSOYIANNIS et al. 1998.

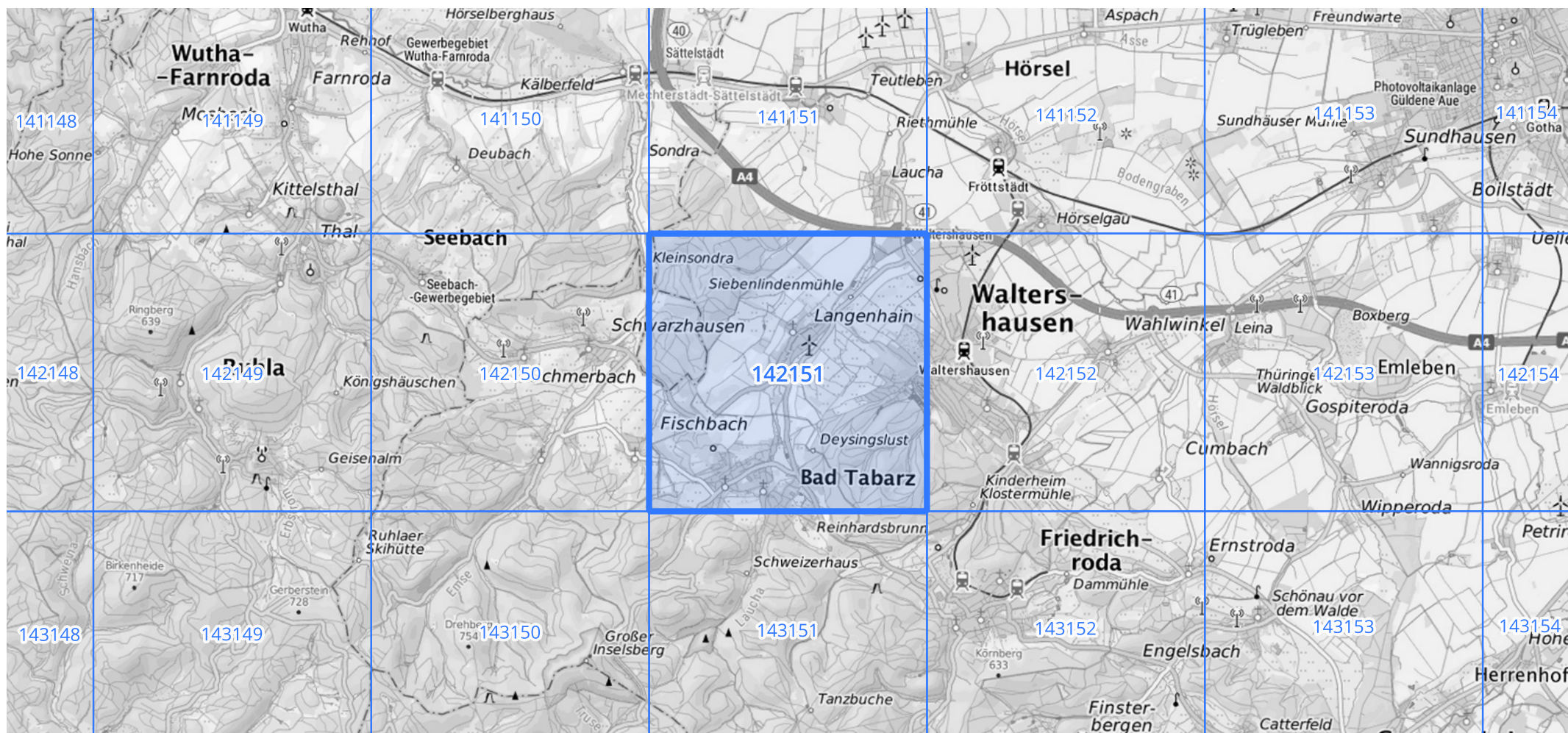
Siehe auch Anwendungshilfe zu KOSTRA-DWD-2020 des Deutschen Wetterdienstes.

Starkniederschlagshöhen und -spenden gemäß KOSTRA-DWD-2020

Rasterfeld 142151

(Zeile 142, Spalte 151)

Übersichtskarte des Rasterfeldes 142151, M 1 : 100 000



Quelle Rasterdaten: KOSTRA-DWD-2020 des Deutschen Wetterdienstes, Stand 12/2022.

Seite 3 von 3

Kartendarstellung: © Bundesamt für Kartographie und Geodäsie (2023), Datenquellen: https://sgx.geodatenzentrum.de/web_public/gdz/datenquellen/Datenquellen_TopPlusOpen.html

Für die Richtigkeit und Aktualität der Angaben wird keine Gewähr übernommen. Erstellt 01/2023.