

Starkniederschlagshöhen und -spenden gemäß KOSTRA-DWD-2020

Rasterfeld 142123

(Zeile 142, Spalte 123)

Regenspende und Bemessungsniederschlagswerte in Abhängigkeit von Wiederkehrzeit T und Dauerstufe D

Dauerstufe D		Wiederkehrzeit T																	
		1 a		2 a		3 a		5 a		10 a		20 a		30 a		50 a		100 a	
min	Std	mm	l / (s ha)	mm	l / (s ha)	mm	l / (s ha)	mm	l / (s ha)	mm	l / (s ha)	mm	l / (s ha)	mm	l / (s ha)	mm	l / (s ha)	mm	l / (s ha)
5		6,6	220,0	8,1	270,0	9,0	300,0	10,1	336,7	11,8	393,3	13,6	453,3	14,7	490,0	16,2	540,0	18,3	610,0
10		8,6	143,3	10,4	173,3	11,6	193,3	13,1	218,3	15,3	255,0	17,5	291,7	19,0	316,7	21,0	350,0	23,7	395,0
15		9,8	108,9	12,0	133,3	13,3	147,8	15,0	166,7	17,5	194,4	20,1	223,3	21,8	242,2	24,0	266,7	27,2	302,2
20		10,8	90,0	13,1	109,2	14,6	121,7	16,5	137,5	19,2	160,0	22,1	184,2	23,9	199,2	26,3	219,2	29,8	248,3
30		12,2	67,8	14,9	82,8	16,5	91,7	18,7	103,9	21,8	121,1	25,0	138,9	27,1	150,6	29,9	166,1	33,8	187,8
45		13,8	51,1	16,8	62,2	18,7	69,3	21,1	78,1	24,6	91,1	28,2	104,4	30,6	113,3	33,7	124,8	38,2	141,5
60	1	15,0	41,7	18,3	50,8	20,3	56,4	23,0	63,9	26,8	74,4	30,7	85,3	33,3	92,5	36,7	101,9	41,5	115,3
90	1,5	16,9	31,3	20,6	38,1	22,8	42,2	25,8	47,8	30,1	55,7	34,6	64,1	37,5	69,4	41,3	76,5	46,7	86,5
120	2	18,4	25,6	22,4	31,1	24,8	34,4	28,1	39,0	32,7	45,4	37,6	52,2	40,7	56,5	44,8	62,2	50,8	70,6
180	3	20,6	19,1	25,1	23,2	27,9	25,8	31,5	29,2	36,8	34,1	42,2	39,1	45,7	42,3	50,4	46,7	57,0	52,8
240	4	22,4	15,6	27,2	18,9	30,2	21,0	34,2	23,8	39,9	27,7	45,8	31,8	49,6	34,4	54,6	37,9	61,9	43,0
360	6	25,1	11,6	30,5	14,1	33,9	15,7	38,4	17,8	44,7	20,7	51,3	23,8	55,6	25,7	61,3	28,4	69,4	32,1
540	9	28,1	8,7	34,3	10,6	38,0	11,7	43,0	13,3	50,2	15,5	57,6	17,8	62,4	19,3	68,7	21,2	77,8	24,0
720	12	30,5	7,1	37,1	8,6	41,2	9,5	46,6	10,8	54,4	12,6	62,4	14,4	67,7	15,7	74,5	17,2	84,4	19,5
1080	18	34,2	5,3	41,6	6,4	46,2	7,1	52,3	8,1	61,0	9,4	70,0	10,8	75,8	11,7	83,5	12,9	94,6	14,6
1440	24	37,1	4,3	45,1	5,2	50,1	5,8	56,7	6,6	66,1	7,7	75,9	8,8	82,2	9,5	90,6	10,5	102,5	11,9
2880	48	45,1	2,6	54,8	3,2	60,9	3,5	68,9	4,0	80,3	4,6	92,2	5,3	99,9	5,8	110,1	6,4	124,6	7,2
4320	72	50,5	1,9	61,5	2,4	68,3	2,6	77,2	3,0	90,0	3,5	103,3	4,0	112,0	4,3	123,3	4,8	139,6	5,4
5760	96	54,7	1,6	66,6	1,9	74,0	2,1	83,7	2,4	97,6	2,8	112,0	3,2	121,4	3,5	133,7	3,9	151,4	4,4
7200	120	58,3	1,3	70,9	1,6	78,8	1,8	89,1	2,1	103,9	2,4	119,2	2,8	129,2	3,0	142,3	3,3	161,2	3,7
8640	144	61,3	1,2	74,7	1,4	82,9	1,6	93,8	1,8	109,4	2,1	125,5	2,4	136,0	2,6	149,8	2,9	169,6	3,3
10080	168	64,1	1,1	78,0	1,3	86,6	1,4	97,9	1,6	114,2	1,9	131,0	2,2	142,0	2,3	156,5	2,6	177,1	2,9

Starkniederschlagshöhen und -spenden gemäß KOSTRA-DWD-2020

Rasterfeld 142123

(Zeile 142, Spalte 123)

Örtliche Unsicherheiten in Abhängigkeit von Wiederkehrzeit T und Dauerstufe D

Dauerstufe D		Wiederkehrzeit T								
		1 a	2 a	3 a	5 a	10 a	20 a	30 a	50 a	100 a
min	Std	± %	± %	± %	± %	± %	± %	± %	± %	± %
5		14	16	16	17	18	18	19	19	19
10		17	18	19	20	21	21	22	22	23
15		18	19	20	21	22	23	23	24	24
20		18	20	20	21	22	23	24	24	25
30		18	20	20	21	22	23	24	24	25
45		17	19	20	21	22	23	23	24	24
60	1	16	18	19	20	21	22	22	23	23
90	1,5	15	17	18	19	20	21	21	22	22
120	2	14	16	17	18	19	20	20	21	21
180	3	13	15	16	17	18	19	19	19	20
240	4	12	14	15	16	17	18	18	18	19
360	6	11	13	13	14	15	16	17	17	18
540	9	10	12	12	13	14	15	15	16	16
720	12	10	11	12	12	13	14	14	15	15
1080	18	9	10	11	11	12	13	13	14	14
1440	24	9	10	10	11	12	12	13	13	13
2880	48	11	10	10	11	11	11	12	12	12
4320	72	12	11	11	11	11	11	12	12	12
5760	96	13	12	12	12	12	12	12	12	12
7200	120	14	13	13	12	12	12	12	12	12
8640	144	15	14	13	13	13	13	13	13	13
10080	168	15	14	14	13	13	13	13	13	13

Parameter für abweichende T und D

Lokationsparameter ξ (Xi)

15,21845646

Skalenparameter α (Alpha)

4,59414071

Formparameter κ (Kappa)

-0,1

1. Koutsoyiannis-Parameter θ (Theta)

0,01693315

2. Koutsoyiannis-Parameter η (Eta)

0,71936021

Parameter für dauerstufenübergreifende Extremwertschätzung nach KOUTSOYIANNIS et al. 1998.

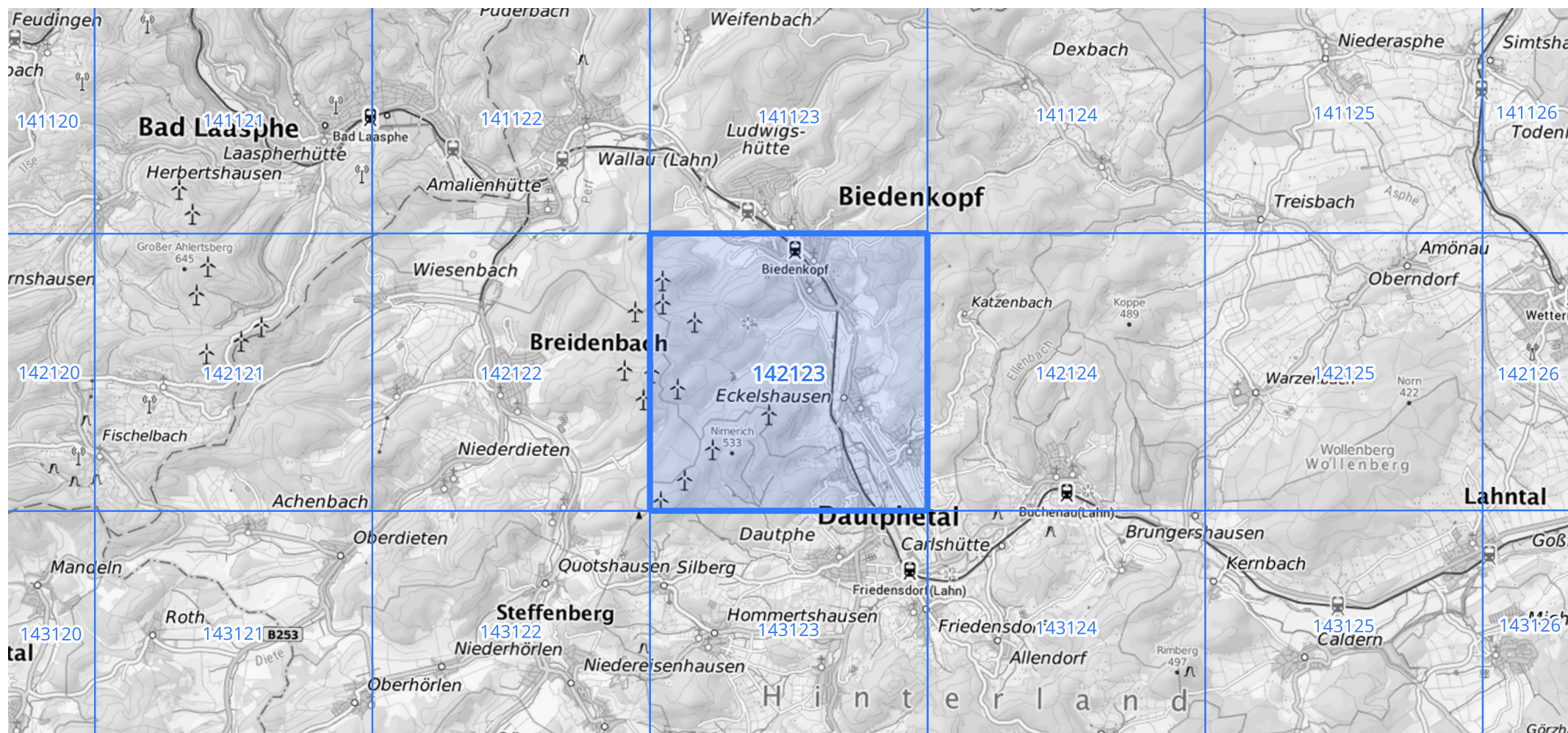
Siehe auch Anwendungshilfe zu KOSTRA-DWD-2020 des Deutschen Wetterdienstes.

Starkniederschlagshöhen und -spenden gemäß KOSTRA-DWD-2020

Rasterfeld 142123

(Zeile 142, Spalte 123)

Übersichtskarte des Rasterfeldes 142123, M 1 : 100 000



Quelle Rasterdaten: KOSTRA-DWD-2020 des Deutschen Wetterdienstes, Stand 12/2022.

Seite 3 von 3

Kartendarstellung: © Bundesamt für Kartographie und Geodäsie (2023), Datenquellen: https://sgx.geodatenzentrum.de/web_public/gdz/datenquellen/Datenquellen_TopPlusOpen.html

Für die Richtigkeit und Aktualität der Angaben wird keine Gewähr übernommen. Erstellt 01/2023.