

Starkniederschlagshöhen und -spenden gemäß KOSTRA-DWD-2020

Rasterfeld 142091

(Zeile 142, Spalte 91)

Regenspende und Bemessungsniederschlagswerte in Abhängigkeit von Wiederkehrzeit T und Dauerstufe D

Dauerstufe D		Wiederkehrzeit T																	
		1 a		2 a		3 a		5 a		10 a		20 a		30 a		50 a		100 a	
min	Std	mm	l / (s ha)	mm	l / (s ha)	mm	l / (s ha)	mm	l / (s ha)	mm	l / (s ha)	mm	l / (s ha)	mm	l / (s ha)	mm	l / (s ha)	mm	l / (s ha)
5		5,3	176,7	6,5	216,7	7,3	243,3	8,3	276,7	9,7	323,3	11,2	373,3	12,2	406,7	13,5	450,0	15,3	510,0
10		7,4	123,3	9,2	153,3	10,3	171,7	11,7	195,0	13,7	228,3	15,8	263,3	17,2	286,7	19,0	316,7	21,6	360,0
15		8,8	97,8	10,9	121,1	12,2	135,6	13,8	153,3	16,3	181,1	18,8	208,9	20,4	226,7	22,5	250,0	25,6	284,4
20		9,8	81,7	12,1	100,8	13,6	113,3	15,4	128,3	18,1	150,8	20,9	174,2	22,7	189,2	25,1	209,2	28,6	238,3
30		11,3	62,8	14,0	77,8	15,6	86,7	17,8	98,9	20,9	116,1	24,1	133,9	26,2	145,6	28,9	160,6	32,9	182,8
45		12,9	47,8	15,9	58,9	17,8	65,9	20,2	74,8	23,8	88,1	27,4	101,5	29,8	110,4	32,9	121,9	37,4	138,5
60	1	14,0	38,9	17,3	48,1	19,4	53,9	22,1	61,4	25,9	71,9	29,9	83,1	32,5	90,3	35,9	99,7	40,8	113,3
90	1,5	15,8	29,3	19,5	36,1	21,8	40,4	24,8	45,9	29,2	54,1	33,6	62,2	36,6	67,8	40,4	74,8	45,9	85,0
120	2	17,1	23,8	21,1	29,3	23,6	32,8	26,9	37,4	31,6	43,9	36,5	50,7	39,6	55,0	43,8	60,8	49,8	69,2
180	3	19,1	17,7	23,6	21,9	26,4	24,4	30,1	27,9	35,3	32,7	40,7	37,7	44,3	41,0	48,9	45,3	55,6	51,5
240	4	20,7	14,4	25,5	17,7	28,5	19,8	32,5	22,6	38,2	26,5	44,0	30,6	47,9	33,3	52,9	36,7	60,1	41,7
360	6	23,0	10,6	28,4	13,1	31,8	14,7	36,2	16,8	42,5	19,7	49,0	22,7	53,3	24,7	58,9	27,3	66,9	31,0
540	9	25,6	7,9	31,6	9,8	35,3	10,9	40,2	12,4	47,3	14,6	54,5	16,8	59,3	18,3	65,5	20,2	74,4	23,0
720	12	27,6	6,4	34,1	7,9	38,1	8,8	43,4	10,0	51,0	11,8	58,8	13,6	63,9	14,8	70,6	16,3	80,3	18,6
1080	18	30,7	4,7	37,9	5,8	42,3	6,5	48,2	7,4	56,6	8,7	65,3	10,1	71,0	11,0	78,5	12,1	89,2	13,8
1440	24	33,1	3,8	40,8	4,7	45,6	5,3	51,9	6,0	61,0	7,1	70,4	8,1	76,5	8,9	84,6	9,8	96,1	11,1
2880	48	39,6	2,3	48,8	2,8	54,6	3,2	62,1	3,6	73,0	4,2	84,2	4,9	91,5	5,3	101,1	5,9	114,9	6,6
4320	72	43,9	1,7	54,2	2,1	60,6	2,3	69,0	2,7	81,0	3,1	93,5	3,6	101,6	3,9	112,3	4,3	127,6	4,9
5760	96	47,3	1,4	58,4	1,7	65,3	1,9	74,3	2,1	87,3	2,5	100,7	2,9	109,4	3,2	120,9	3,5	137,4	4,0
7200	120	50,1	1,2	61,8	1,4	69,1	1,6	78,7	1,8	92,4	2,1	106,6	2,5	115,9	2,7	128,1	3,0	145,5	3,4
8640	144	52,5	1,0	64,8	1,3	72,4	1,4	82,5	1,6	96,9	1,9	111,8	2,2	121,5	2,3	134,3	2,6	152,5	2,9
10080	168	54,6	0,9	67,4	1,1	75,4	1,2	85,8	1,4	100,8	1,7	116,3	1,9	126,4	2,1	139,7	2,3	158,7	2,6

Starkniederschlagshöhen und -spenden gemäß KOSTRA-DWD-2020

Rasterfeld 142091

(Zeile 142, Spalte 91)

Örtliche Unsicherheiten in Abhängigkeit von Wiederkehrzeit T und Dauerstufe D

Dauerstufe D		Wiederkehrzeit T								
		1 a	2 a	3 a	5 a	10 a	20 a	30 a	50 a	100 a
min	Std	± %	± %	± %	± %	± %	± %	± %	± %	± %
5		12	11	11	12	12	12	13	13	13
10		11	12	13	14	15	16	16	17	17
15		12	14	15	16	17	18	18	19	20
20		13	15	16	17	18	19	20	20	21
30		14	16	17	18	19	20	21	21	22
45		15	17	18	19	20	21	21	22	22
60	1	15	17	18	19	20	21	21	22	23
90	1,5	14	16	17	18	19	20	21	21	22
120	2	14	16	17	18	19	20	20	21	22
180	3	13	15	16	17	18	19	19	20	21
240	4	12	14	15	16	17	18	19	19	20
360	6	12	13	14	15	16	17	18	18	19
540	9	11	12	13	14	15	16	17	17	18
720	12	10	12	13	14	15	15	16	16	17
1080	18	10	11	12	13	14	15	15	16	16
1440	24	10	11	12	13	13	14	15	15	15
2880	48	11	12	12	12	13	13	14	14	15
4320	72	13	12	12	13	13	13	14	14	14
5760	96	14	13	13	13	13	14	14	14	15
7200	120	14	14	14	14	14	14	14	14	15
8640	144	15	14	14	14	14	14	15	15	15
10080	168	16	15	15	15	15	15	15	15	15

Parameter für abweichende T und D

Lokationsparameter ξ (Xi)

14,63777765

Skalenparameter α (Alpha)

4,77006989

Formparameter κ (Kappa)

-0,1

1. Koutsoyiannis-Parameter θ (Theta)

0,05587774

2. Koutsoyiannis-Parameter η (Eta)

0,74279519

Parameter für dauerstufenübergreifende Extremwertschätzung nach KOUTSOYIANNIS et al. 1998.

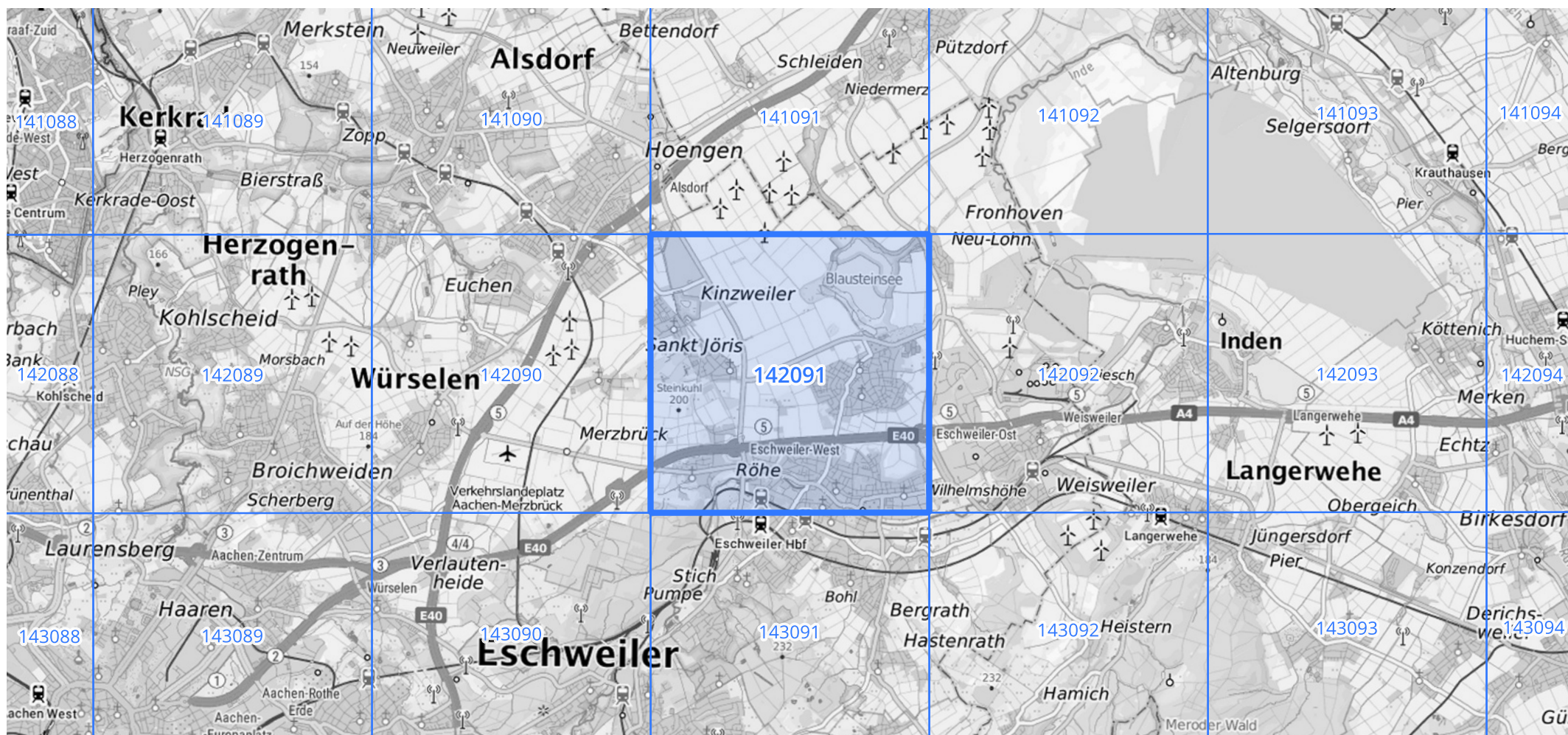
Siehe auch Anwendungshilfe zu KOSTRA-DWD-2020 des Deutschen Wetterdienstes.

Starkniederschlagshöhen und -spenden gemäß KOSTRA-DWD-2020

Rasterfeld 142091

(Zeile 142, Spalte 91)

Übersichtskarte des Rasterfeldes 142091, M 1 : 100 000



Quelle Rasterdaten: KOSTRA-DWD-2020 des Deutschen Wetterdienstes, Stand 12/2022.

Seite 3 von 3

Kartendarstellung: © Bundesamt für Kartographie und Geodäsie (2023), Datenquellen: https://sgx.geodatenzentrum.de/web_public/gdz/datenquellen/Datenquellen_TopPlusOpen.html

Für die Richtigkeit und Aktualität der Angaben wird keine Gewähr übernommen. Erstellt 01/2023.