

# Starkniederschlagshöhen und -spenden gemäß KOSTRA-DWD-2020

## Rasterfeld 142088

(Zeile 142, Spalte 88)

### Regenspende und Bemessungsniederschlagswerte in Abhängigkeit von Wiederkehrzeit T und Dauerstufe D

Dauerstufe D		Wiederkehrzeit T																	
		1 a		2 a		3 a		5 a		10 a		20 a		30 a		50 a		100 a	
min	Std	mm	l / (s ha)	mm	l / (s ha)	mm	l / (s ha)	mm	l / (s ha)	mm	l / (s ha)	mm	l / (s ha)	mm	l / (s ha)	mm	l / (s ha)	mm	l / (s ha)
5		6,0	200,0	7,4	246,7	8,2	273,3	9,3	310,0	10,9	363,3	12,5	416,7	13,6	453,3	15,0	500,0	17,0	566,7
10		8,0	133,3	9,8	163,3	10,9	181,7	12,3	205,0	14,5	241,7	16,6	276,7	18,0	300,0	19,9	331,7	22,6	376,7
15		9,2	102,2	11,3	125,6	12,6	140,0	14,3	158,9	16,7	185,6	19,2	213,3	20,9	232,2	23,0	255,6	26,1	290,0
20		10,2	85,0	12,4	103,3	13,8	115,0	15,7	130,8	18,4	153,3	21,1	175,8	22,9	190,8	25,3	210,8	28,7	239,2
30		11,5	63,9	14,1	78,3	15,7	87,2	17,8	98,9	20,9	116,1	24,0	133,3	26,1	145,0	28,8	160,0	32,6	181,1
45		13,0	48,1	15,9	58,9	17,8	65,9	20,1	74,4	23,6	87,4	27,1	100,4	29,4	108,9	32,5	120,4	36,8	136,3
60	1	14,2	39,4	17,3	48,1	19,3	53,6	21,9	60,8	25,6	71,1	29,5	81,9	32,0	88,9	35,3	98,1	40,0	111,1
90	1,5	15,9	29,4	19,4	35,9	21,7	40,2	24,6	45,6	28,7	53,1	33,1	61,3	35,9	66,5	39,6	73,3	44,9	83,1
120	2	17,2	23,9	21,1	29,3	23,5	32,6	26,6	36,9	31,1	43,2	35,8	49,7	38,9	54,0	42,9	59,6	48,6	67,5
180	3	19,2	17,8	23,5	21,8	26,2	24,3	29,7	27,5	34,8	32,2	40,0	37,0	43,4	40,2	47,9	44,4	54,4	50,4
240	4	20,8	14,4	25,5	17,7	28,4	19,7	32,2	22,4	37,6	26,1	43,3	30,1	47,0	32,6	51,8	36,0	58,8	40,8
360	6	23,2	10,7	28,4	13,1	31,6	14,6	35,9	16,6	42,0	19,4	48,3	22,4	52,4	24,3	57,8	26,8	65,6	30,4
540	9	25,9	8,0	31,7	9,8	35,3	10,9	40,0	12,3	46,8	14,4	53,9	16,6	58,5	18,1	64,5	19,9	73,2	22,6
720	12	28,0	6,5	34,2	7,9	38,1	8,8	43,2	10,0	50,6	11,7	58,2	13,5	63,2	14,6	69,7	16,1	79,0	18,3
1080	18	31,2	4,8	38,2	5,9	42,5	6,6	48,2	7,4	56,4	8,7	64,9	10,0	70,4	10,9	77,7	12,0	88,1	13,6
1440	24	33,6	3,9	41,2	4,8	45,9	5,3	52,1	6,0	60,9	7,0	70,1	8,1	76,0	8,8	83,9	9,7	95,1	11,0
2880	48	40,5	2,3	49,6	2,9	55,2	3,2	62,6	3,6	73,3	4,2	84,3	4,9	91,5	5,3	100,9	5,8	114,4	6,6
4320	72	45,1	1,7	55,2	2,1	61,5	2,4	69,8	2,7	81,7	3,2	93,9	3,6	101,9	3,9	112,4	4,3	127,5	4,9
5760	96	48,7	1,4	59,7	1,7	66,4	1,9	75,3	2,2	88,2	2,6	101,4	2,9	110,1	3,2	121,4	3,5	137,7	4,0
7200	120	51,7	1,2	63,3	1,5	70,5	1,6	79,9	1,8	93,6	2,2	107,6	2,5	116,8	2,7	128,8	3,0	146,1	3,4
8640	144	54,3	1,0	66,5	1,3	74,0	1,4	83,9	1,6	98,2	1,9	113,0	2,2	122,6	2,4	135,3	2,6	153,4	3,0
10080	168	56,5	0,9	69,2	1,1	77,1	1,3	87,4	1,4	102,3	1,7	117,7	1,9	127,8	2,1	140,9	2,3	159,8	2,6

# Starkniederschlagshöhen und -spenden gemäß KOSTRA-DWD-2020

## Rasterfeld 142088

(Zeile 142, Spalte 88)

### Örtliche Unsicherheiten in Abhängigkeit von Wiederkehrzeit T und Dauerstufe D

Dauerstufe D		Wiederkehrzeit T								
		1 a	2 a	3 a	5 a	10 a	20 a	30 a	50 a	100 a
min	Std	± %	± %	± %	± %	± %	± %	± %	± %	± %
5		11	11	12	12	13	13	14	14	14
10		13	14	15	16	17	17	18	18	19
15		14	16	17	18	19	20	20	20	21
20		15	17	18	19	20	21	21	22	22
30		16	18	19	20	21	22	22	23	23
45		16	18	19	20	21	22	22	23	24
60	1	16	18	19	20	21	22	22	23	23
90	1,5	15	17	18	19	20	21	22	22	23
120	2	15	17	18	19	20	21	21	22	22
180	3	14	16	17	18	19	20	20	21	21
240	4	13	15	16	17	18	19	19	20	20
360	6	12	14	15	16	17	17	18	18	19
540	9	11	13	13	14	15	16	17	17	18
720	12	11	12	13	14	15	15	16	16	17
1080	18	10	11	12	13	14	14	15	15	16
1440	24	10	11	11	12	13	14	14	15	15
2880	48	11	11	11	11	12	13	13	13	14
4320	72	11	11	11	12	12	12	13	13	13
5760	96	12	12	12	12	12	13	13	13	13
7200	120	13	12	12	12	13	13	13	13	13
8640	144	14	13	13	13	13	13	13	13	13
10080	168	14	13	13	13	13	13	13	13	14

### Parameter für abweichende T und D

#### Lokationsparameter $\xi$ (Xi)

14,46081501

#### Skalenparameter $\alpha$ (Alpha)

4,51825745

#### Formparameter $\kappa$ (Kappa)

-0,1

#### 1. Koutsoyiannis-Parameter $\theta$ (Theta)

0,0286624

#### 2. Koutsoyiannis-Parameter $\eta$ (Eta)

0,73377265

Parameter für dauerstufenübergreifende Extremwertschätzung nach KOUTSOYIANNIS et al. 1998.

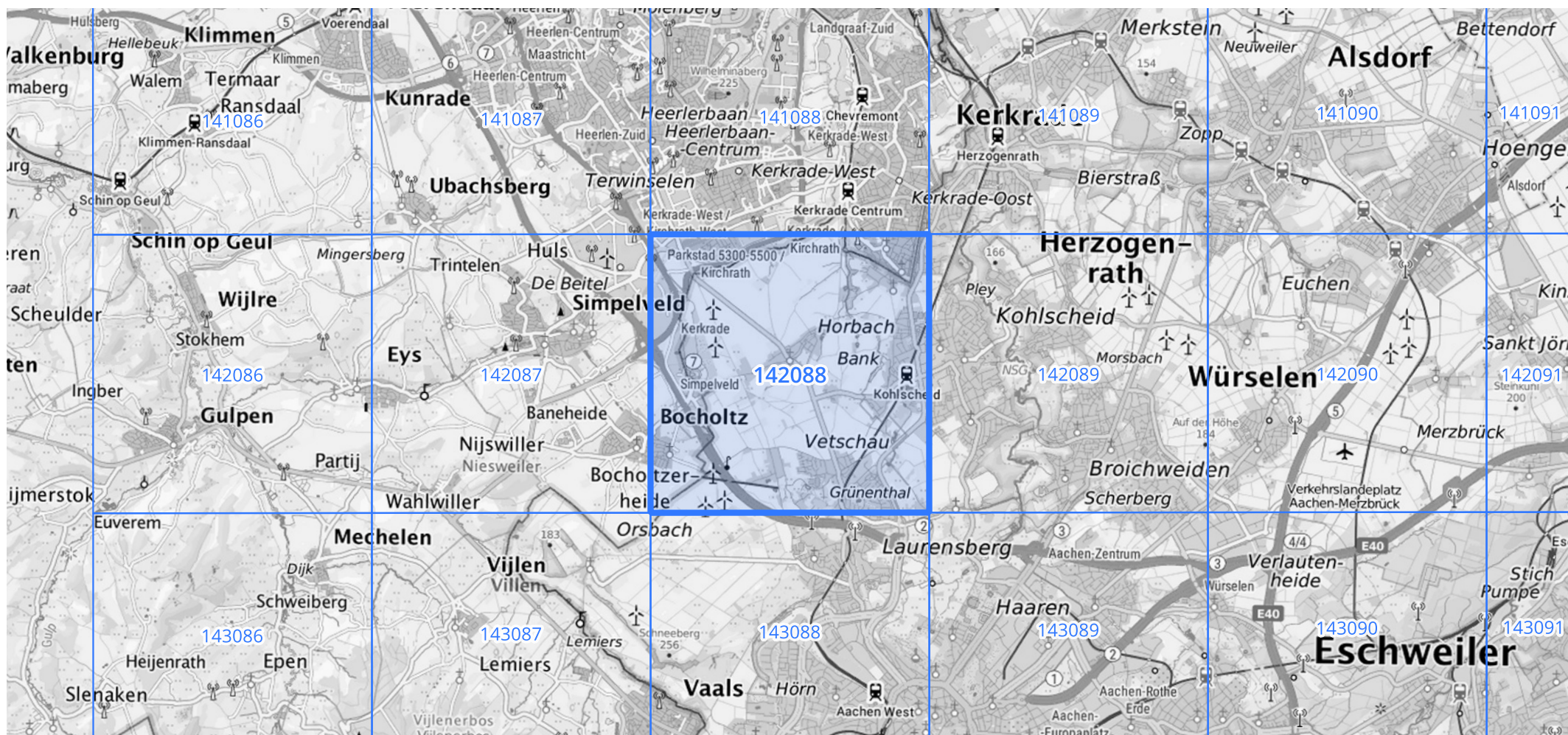
Siehe auch Anwendungshilfe zu KOSTRA-DWD-2020 des Deutschen Wetterdienstes.

# Starkniederschlagshöhen und -spenden gemäß KOSTRA-DWD-2020

## Rasterfeld 142088

(Zeile 142, Spalte 88)

Übersichtskarte des Rasterfeldes 142088, M 1 : 100 000



Quelle Rasterdaten: KOSTRA-DWD-2020 des Deutschen Wetterdienstes, Stand 12/2022.

Seite 3 von 3

Kartendarstellung: © Bundesamt für Kartographie und Geodäsie (2023), Datenquellen: [https://sgx.geodatenzentrum.de/web\\_public/gdz/datenquellen/Datenquellen\\_TopPlusOpen.html](https://sgx.geodatenzentrum.de/web_public/gdz/datenquellen/Datenquellen_TopPlusOpen.html)

Für die Richtigkeit und Aktualität der Angaben wird keine Gewähr übernommen. Erstellt 01/2023.