

Starkniederschlagshöhen und -spenden gemäß KOSTRA-DWD-2020

Rasterfeld 141201

(Zeile 141, Spalte 201)

Regenspende und Bemessungsniederschlagswerte in Abhängigkeit von Wiederkehrzeit T und Dauerstufe D

Dauerstufe D		Wiederkehrzeit T																	
		1 a		2 a		3 a		5 a		10 a		20 a		30 a		50 a		100 a	
min	Std	mm	l / (s ha)	mm	l / (s ha)	mm	l / (s ha)	mm	l / (s ha)	mm	l / (s ha)	mm	l / (s ha)	mm	l / (s ha)	mm	l / (s ha)	mm	l / (s ha)
5		6,0	200,0	7,8	260,0	8,9	296,7	10,4	346,7	12,5	416,7	14,7	490,0	16,1	536,7	18,0	600,0	20,6	686,7
10		8,4	140,0	10,9	181,7	12,5	208,3	14,5	241,7	17,4	290,0	20,5	341,7	22,5	375,0	25,1	418,3	28,8	480,0
15		9,9	110,0	12,9	143,3	14,7	163,3	17,1	190,0	20,6	228,9	24,1	267,8	26,5	294,4	29,5	327,8	33,9	376,7
20		11,0	91,7	14,3	119,2	16,3	135,8	19,0	158,3	22,8	190,0	26,8	223,3	29,4	245,0	32,8	273,3	37,7	314,2
30		12,6	70,0	16,4	91,1	18,7	103,9	21,8	121,1	26,2	145,6	30,7	170,6	33,7	187,2	37,6	208,9	43,2	240,0
45		14,3	53,0	18,6	68,9	21,2	78,5	24,7	91,5	29,7	110,0	34,9	129,3	38,2	141,5	42,7	158,1	49,0	181,5
60	1	15,6	43,3	20,2	56,1	23,1	64,2	26,9	74,7	32,4	90,0	38,0	105,6	41,6	115,6	46,5	129,2	53,4	148,3
90	1,5	17,5	32,4	22,7	42,0	26,0	48,1	30,2	55,9	36,3	67,2	42,6	78,9	46,7	86,5	52,1	96,5	59,9	110,9
120	2	19,0	26,4	24,6	34,2	28,1	39,0	32,7	45,4	39,3	54,6	46,1	64,0	50,6	70,3	56,4	78,3	64,8	90,0
180	3	21,1	19,5	27,4	25,4	31,3	29,0	36,5	33,8	43,8	40,6	51,4	47,6	56,4	52,2	62,9	58,2	72,3	66,9
240	4	22,8	15,8	29,6	20,6	33,8	23,5	39,3	27,3	47,3	32,8	55,5	38,5	60,9	42,3	67,9	47,2	78,0	54,2
360	6	25,4	11,8	32,9	15,2	37,6	17,4	43,8	20,3	52,6	24,4	61,7	28,6	67,7	31,3	75,5	35,0	86,8	40,2
540	9	28,2	8,7	36,6	11,3	41,8	12,9	48,6	15,0	58,4	18,0	68,6	21,2	75,2	23,2	83,9	25,9	96,4	29,8
720	12	30,4	7,0	39,4	9,1	45,0	10,4	52,3	12,1	62,9	14,6	73,9	17,1	81,0	18,8	90,4	20,9	103,8	24,0
1080	18	33,7	5,2	43,7	6,7	49,9	7,7	58,1	9,0	69,8	10,8	82,0	12,7	89,9	13,9	100,3	15,5	115,2	17,8
1440	24	36,3	4,2	47,1	5,5	53,7	6,2	62,5	7,2	75,2	8,7	88,2	10,2	96,8	11,2	108,0	12,5	124,0	14,4
2880	48	43,3	2,5	56,2	3,3	64,1	3,7	74,6	4,3	89,7	5,2	105,3	6,1	115,5	6,7	128,9	7,5	148,0	8,6
4320	72	48,0	1,9	62,3	2,4	71,1	2,7	82,8	3,2	99,5	3,8	116,8	4,5	128,1	4,9	142,9	5,5	164,1	6,3
5760	96	51,6	1,5	67,0	1,9	76,5	2,2	89,0	2,6	107,1	3,1	125,6	3,6	137,8	4,0	153,7	4,4	176,6	5,1
7200	120	54,7	1,3	70,9	1,6	81,0	1,9	94,2	2,2	113,3	2,6	133,0	3,1	145,9	3,4	162,7	3,8	186,9	4,3
8640	144	57,2	1,1	74,3	1,4	84,9	1,6	98,7	1,9	118,7	2,3	139,3	2,7	152,8	2,9	170,5	3,3	195,8	3,8
10080	168	59,5	1,0	77,3	1,3	88,2	1,5	102,7	1,7	123,4	2,0	144,9	2,4	158,9	2,6	177,3	2,9	203,6	3,4

Starkniederschlagshöhen und -spenden gemäß KOSTRA-DWD-2020

Rasterfeld 141201

(Zeile 141, Spalte 201)

Örtliche Unsicherheiten in Abhängigkeit von Wiederkehrzeit T und Dauerstufe D

Dauerstufe D		Wiederkehrzeit T								
		1 a	2 a	3 a	5 a	10 a	20 a	30 a	50 a	100 a
min	Std	± %	± %	± %	± %	± %	± %	± %	± %	± %
5		12	12	12	13	14	14	15	15	15
10		13	15	16	17	18	19	19	20	20
15		15	17	18	19	21	21	22	23	23
20		16	18	20	21	22	23	24	24	25
30		17	20	21	22	24	25	25	26	26
45		18	21	22	23	24	25	26	26	27
60	1	18	21	22	23	25	26	26	27	27
90	1,5	18	21	22	23	24	25	26	27	27
120	2	18	20	21	23	24	25	26	26	27
180	3	17	19	21	22	23	24	25	25	26
240	4	16	19	20	21	23	24	24	25	25
360	6	15	18	19	20	21	22	23	24	24
540	9	14	17	18	19	20	21	22	22	23
720	12	14	16	17	18	20	21	21	22	22
1080	18	13	15	16	17	19	20	20	21	21
1440	24	13	15	16	17	18	19	19	20	21
2880	48	13	14	15	16	17	18	18	19	19
4320	72	14	14	15	16	17	17	18	18	19
5760	96	14	15	15	16	17	17	18	18	19
7200	120	15	15	15	16	17	17	18	18	19
8640	144	15	15	16	16	17	17	18	18	19
10080	168	16	16	16	16	17	18	18	18	19

Parameter für abweichende T und D

Lokationsparameter ξ (Xi)

16,20731395

Skalenparameter α (Alpha)

6,7064648

Formparameter κ (Kappa)

-0,1

1. Koutsoyiannis-Parameter θ (Theta)

0,05102013

2. Koutsoyiannis-Parameter η (Eta)

0,74584984

Parameter für dauerstufenübergreifende Extremwertschätzung nach KOUTSOYIANNIS et al. 1998.

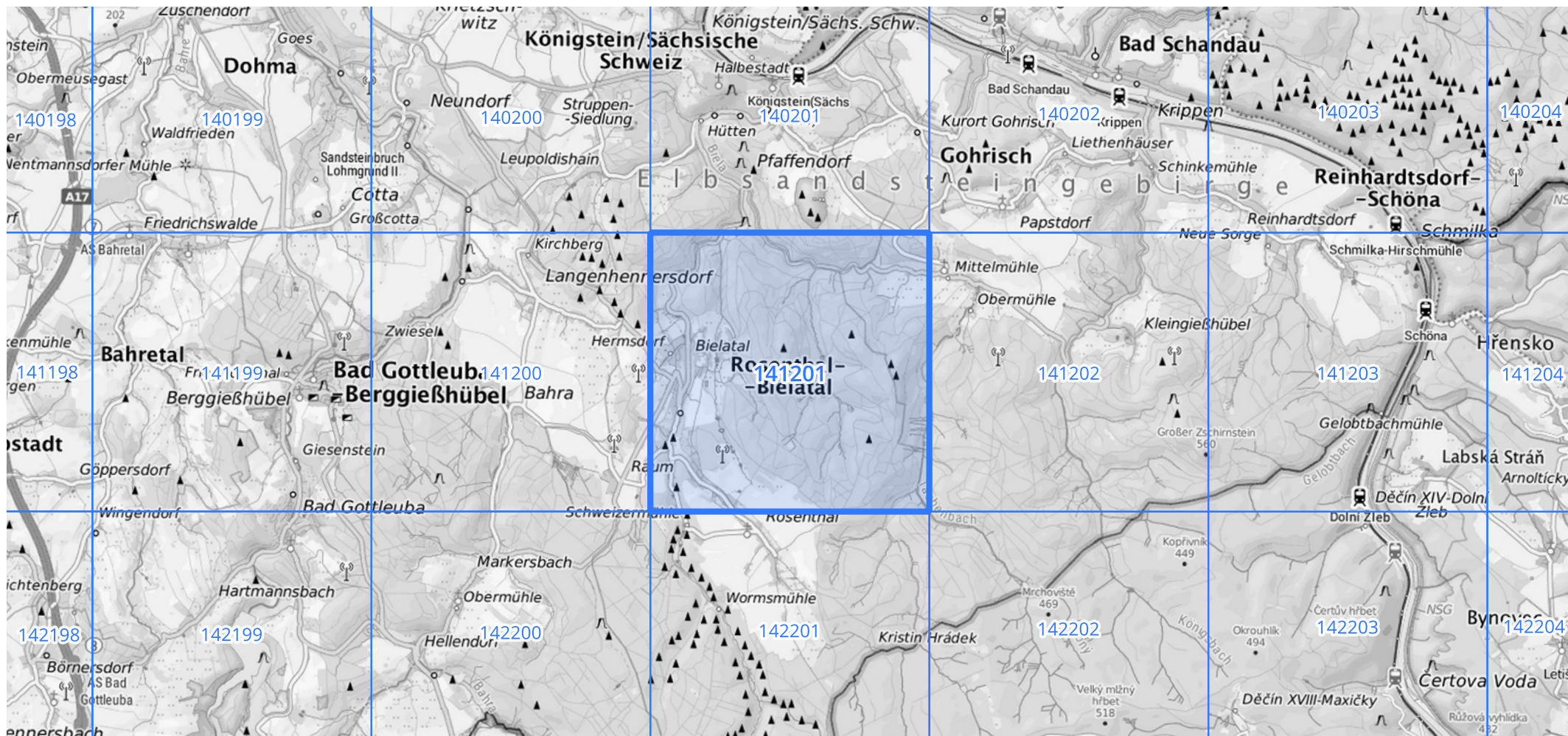
Siehe auch Anwendungshilfe zu KOSTRA-DWD-2020 des Deutschen Wetterdienstes.

Starkniederschlagshöhen und -spenden gemäß KOSTRA-DWD-2020

Rasterfeld 141201

(Zeile 141, Spalte 201)

Übersichtskarte des Rasterfeldes 141201, M 1 : 100 000



Quelle Rasterdaten: KOSTRA-DWD-2020 des Deutschen Wetterdienstes, Stand 12/2022.