

# Starkniederschlagshöhen und -spenden gemäß KOSTRA-DWD-2020

## Rasterfeld 141193

(Zeile 141, Spalte 193)

### Regenspende und Bemessungsniederschlagswerte in Abhängigkeit von Wiederkehrzeit T und Dauerstufe D

Dauerstufe D		Wiederkehrzeit T																	
		1 a		2 a		3 a		5 a		10 a		20 a		30 a		50 a		100 a	
min	Std	mm	l / (s ha)	mm	l / (s ha)	mm	l / (s ha)	mm	l / (s ha)	mm	l / (s ha)	mm	l / (s ha)	mm	l / (s ha)	mm	l / (s ha)	mm	l / (s ha)
5		7,2	240,0	9,2	306,7	10,5	350,0	12,1	403,3	14,5	483,3	16,9	563,3	18,6	620,0	20,7	690,0	23,7	790,0
10		9,4	156,7	12,0	200,0	13,6	226,7	15,8	263,3	18,9	315,0	22,1	368,3	24,2	403,3	26,9	448,3	30,9	515,0
15		10,7	118,9	13,8	153,3	15,7	174,4	18,1	201,1	21,7	241,1	25,4	282,2	27,8	308,9	30,9	343,3	35,4	393,3
20		11,8	98,3	15,1	125,8	17,2	143,3	19,9	165,8	23,8	198,3	27,8	231,7	30,5	254,2	33,9	282,5	38,9	324,2
30		13,3	73,9	17,1	95,0	19,5	108,3	22,5	125,0	26,9	149,4	31,5	175,0	34,5	191,7	38,4	213,3	44,0	244,4
45		15,0	55,6	19,3	71,5	21,9	81,1	25,4	94,1	30,4	112,6	35,5	131,5	38,9	144,1	43,3	160,4	49,6	183,7
60	1	16,4	45,6	21,0	58,3	23,8	66,1	27,6	76,7	33,0	91,7	38,6	107,2	42,3	117,5	47,1	130,8	53,9	149,7
90	1,5	18,3	33,9	23,5	43,5	26,7	49,4	31,0	57,4	37,0	68,5	43,3	80,2	47,4	87,8	52,8	97,8	60,5	112,0
120	2	19,9	27,6	25,5	35,4	29,0	40,3	33,6	46,7	40,2	55,8	47,0	65,3	51,4	71,4	57,2	79,4	65,6	91,1
180	3	22,3	20,6	28,6	26,5	32,4	30,0	37,6	34,8	44,9	41,6	52,6	48,7	57,5	53,2	64,1	59,4	73,4	68,0
240	4	24,1	16,7	30,9	21,5	35,1	24,4	40,7	28,3	48,7	33,8	56,9	39,5	62,3	43,3	69,3	48,1	79,5	55,2
360	6	26,9	12,5	34,6	16,0	39,3	18,2	45,5	21,1	54,4	25,2	63,6	29,4	69,6	32,2	77,5	35,9	88,8	41,1
540	9	30,1	9,3	38,6	11,9	43,9	13,5	50,8	15,7	60,8	18,8	71,1	21,9	77,8	24,0	86,6	26,7	99,3	30,6
720	12	32,6	7,5	41,8	9,7	47,5	11,0	55,0	12,7	65,7	15,2	76,9	17,8	84,2	19,5	93,7	21,7	107,4	24,9
1080	18	36,4	5,6	46,6	7,2	53,0	8,2	61,4	9,5	73,4	11,3	85,9	13,3	94,0	14,5	104,6	16,1	119,9	18,5
1440	24	39,3	4,5	50,4	5,8	57,3	6,6	66,4	7,7	79,4	9,2	92,8	10,7	101,6	11,8	113,2	13,1	129,7	15,0
2880	48	47,5	2,7	60,9	3,5	69,2	4,0	80,2	4,6	95,9	5,5	112,1	6,5	122,7	7,1	136,7	7,9	156,6	9,1
4320	72	53,0	2,0	68,0	2,6	77,3	3,0	89,5	3,5	107,1	4,1	125,2	4,8	137,0	5,3	152,6	5,9	174,9	6,7
5760	96	57,3	1,7	73,5	2,1	83,6	2,4	96,8	2,8	115,8	3,4	135,4	3,9	148,2	4,3	165,0	4,8	189,1	5,5
7200	120	60,9	1,4	78,1	1,8	88,8	2,1	102,8	2,4	123,0	2,8	143,8	3,3	157,5	3,6	175,3	4,1	200,9	4,7
8640	144	64,0	1,2	82,1	1,6	93,3	1,8	108,0	2,1	129,2	2,5	151,1	2,9	165,4	3,2	184,2	3,6	211,1	4,1
10080	168	66,7	1,1	85,6	1,4	97,3	1,6	112,7	1,9	134,8	2,2	157,6	2,6	172,5	2,9	192,1	3,2	220,1	3,6

# Starkniederschlagshöhen und -spenden gemäß KOSTRA-DWD-2020

## Rasterfeld 141193

(Zeile 141, Spalte 193)

### Örtliche Unsicherheiten in Abhängigkeit von Wiederkehrzeit T und Dauerstufe D

Dauerstufe D		Wiederkehrzeit T								
		1 a	2 a	3 a	5 a	10 a	20 a	30 a	50 a	100 a
min	Std	± %	± %	± %	± %	± %	± %	± %	± %	± %
5		14	15	16	17	18	18	19	19	20
10		16	19	20	21	22	23	23	24	24
15		18	20	21	23	24	25	25	26	26
20		19	21	22	24	25	26	26	27	27
30		20	22	23	24	26	27	27	28	28
45		20	22	23	25	26	27	27	28	29
60	1	19	22	23	24	26	27	27	28	28
90	1,5	18	21	22	24	25	26	26	27	28
120	2	18	20	22	23	24	25	26	26	27
180	3	17	19	20	22	23	24	24	25	26
240	4	16	18	19	21	22	23	24	24	25
360	6	15	17	18	19	21	22	22	23	23
540	9	14	16	17	18	19	20	21	21	22
720	12	14	15	16	17	19	20	20	21	21
1080	18	13	15	16	17	18	19	19	20	20
1440	24	13	15	15	16	17	18	18	19	19
2880	48	15	15	16	16	17	18	18	18	19
4320	72	16	16	16	17	17	18	18	18	19
5760	96	18	17	17	18	18	18	19	19	19
7200	120	19	18	18	18	18	19	19	19	19
8640	144	20	19	19	19	19	19	19	20	20
10080	168	20	19	19	19	20	20	20	20	20

### Parameter für abweichende T und D

#### Lokationsparameter $\xi$ (Xi)

16,61415325

#### Skalenparameter $\alpha$ (Alpha)

6,52853961

#### Formparameter $\kappa$ (Kappa)

-0,1

#### 1. Koutsoyiannis-Parameter $\theta$ (Theta)

0,02095155

#### 2. Koutsoyiannis-Parameter $\eta$ (Eta)

0,72841718

Parameter für dauerstufenübergreifende Extremwertschätzung nach KOUTSOYIANNIS et al. 1998.

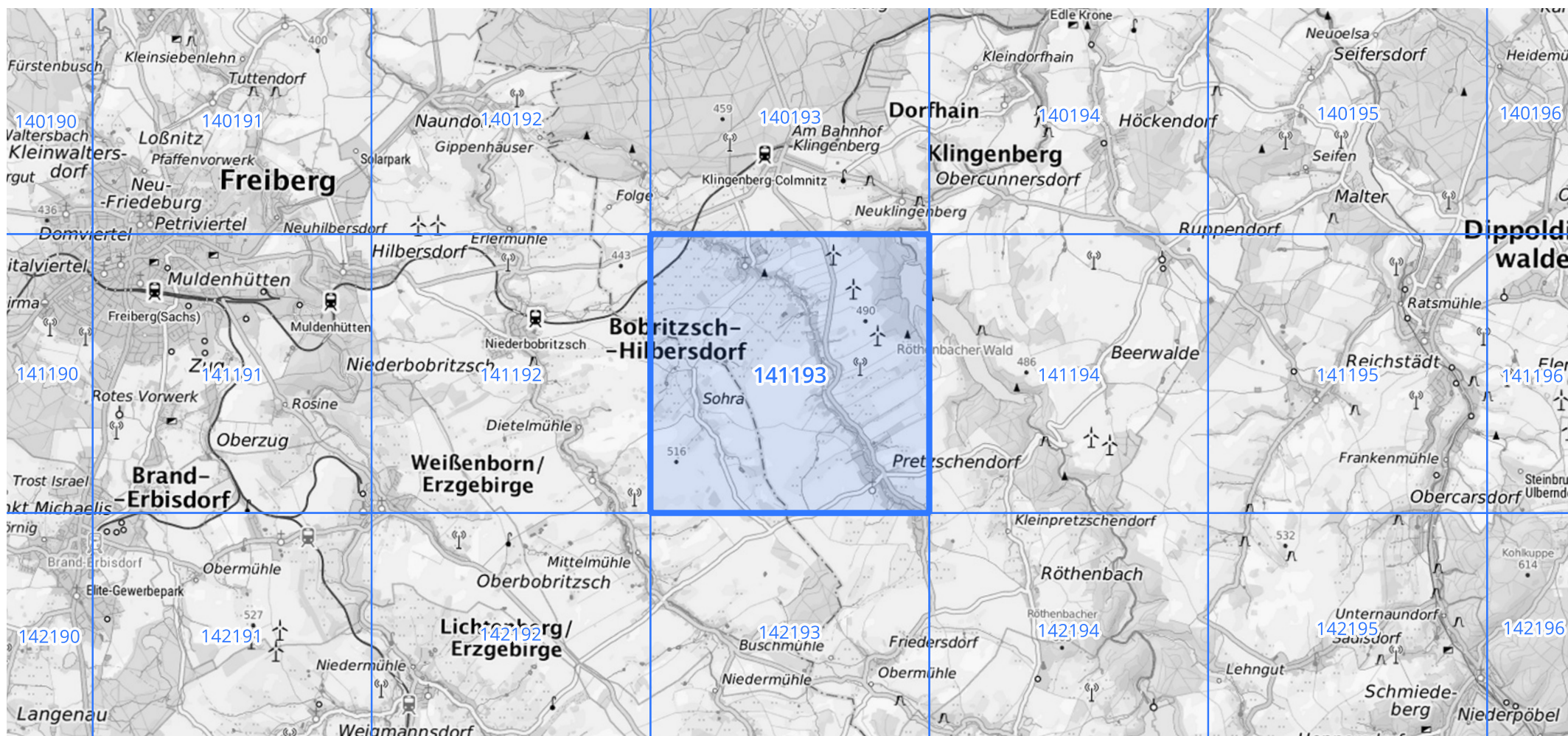
Siehe auch Anwendungshilfe zu KOSTRA-DWD-2020 des Deutschen Wetterdienstes.

# Starkniederschlagshöhen und -spenden gemäß KOSTRA-DWD-2020

## Rasterfeld 141193

(Zeile 141, Spalte 193)

Übersichtskarte des Rasterfeldes 141193, M 1 : 100 000



Quelle Rasterdaten: KOSTRA-DWD-2020 des Deutschen Wetterdienstes, Stand 12/2022.

Seite 3 von 3

Kartendarstellung: © Bundesamt für Kartographie und Geodäsie (2023), Datenquellen: [https://sgx.geodatenzentrum.de/web\\_public/gdz/datenquellen/Datenquellen\\_TopPlusOpen.html](https://sgx.geodatenzentrum.de/web_public/gdz/datenquellen/Datenquellen_TopPlusOpen.html)

Für die Richtigkeit und Aktualität der Angaben wird keine Gewähr übernommen. Erstellt 01/2023.