

Starkniederschlagshöhen und -spenden gemäß KOSTRA-DWD-2020

Rasterfeld 141167

(Zeile 141, Spalte 167)

Regenspende und Bemessungsniederschlagswerte in Abhängigkeit von Wiederkehrzeit T und Dauerstufe D

Dauerstufe D		Wiederkehrzeit T																	
		1 a		2 a		3 a		5 a		10 a		20 a		30 a		50 a		100 a	
min	Std	mm	l / (s ha)	mm	l / (s ha)	mm	l / (s ha)	mm	l / (s ha)	mm	l / (s ha)	mm	l / (s ha)	mm	l / (s ha)	mm	l / (s ha)	mm	l / (s ha)
5		7,2	240,0	9,0	300,0	10,2	340,0	11,7	390,0	13,8	460,0	16,0	533,3	17,4	580,0	19,3	643,3	22,0	733,3
10		9,4	156,7	11,8	196,7	13,3	221,7	15,2	253,3	18,0	300,0	20,9	348,3	22,8	380,0	25,3	421,7	28,8	480,0
15		10,8	120,0	13,5	150,0	15,2	168,9	17,4	193,3	20,6	228,9	23,9	265,6	26,1	290,0	28,9	321,1	33,0	366,7
20		11,8	98,3	14,8	123,3	16,6	138,3	19,1	159,2	22,5	187,5	26,2	218,3	28,5	237,5	31,6	263,3	36,0	300,0
30		13,3	73,9	16,6	92,2	18,7	103,9	21,4	118,9	25,4	141,1	29,4	163,3	32,1	178,3	35,5	197,2	40,5	225,0
45		14,8	54,8	18,6	68,9	20,9	77,4	24,0	88,9	28,3	104,8	32,9	121,9	35,8	132,6	39,7	147,0	45,3	167,8
60	1	16,0	44,4	20,1	55,8	22,6	62,8	25,8	71,7	30,6	85,0	35,5	98,6	38,7	107,5	42,8	118,9	48,9	135,8
90	1,5	17,8	33,0	22,3	41,3	25,0	46,3	28,7	53,1	33,9	62,8	39,4	73,0	42,9	79,4	47,6	88,1	54,2	100,4
120	2	19,1	26,5	23,9	33,2	26,9	37,4	30,9	42,9	36,5	50,7	42,3	58,8	46,2	64,2	51,2	71,1	58,3	81,0
180	3	21,2	19,6	26,5	24,5	29,8	27,6	34,1	31,6	40,4	37,4	46,8	43,3	51,1	47,3	56,6	52,4	64,5	59,7
240	4	22,7	15,8	28,4	19,7	32,0	22,2	36,7	25,5	43,4	30,1	50,3	34,9	54,8	38,1	60,8	42,2	69,3	48,1
360	6	25,1	11,6	31,4	14,5	35,3	16,3	40,5	18,8	47,9	22,2	55,6	25,7	60,6	28,1	67,1	31,1	76,5	35,4
540	9	27,7	8,5	34,7	10,7	39,0	12,0	44,7	13,8	52,9	16,3	61,3	18,9	66,9	20,6	74,1	22,9	84,5	26,1
720	12	29,7	6,9	37,2	8,6	41,8	9,7	47,9	11,1	56,7	13,1	65,8	15,2	71,7	16,6	79,5	18,4	90,6	21,0
1080	18	32,8	5,1	41,0	6,3	46,1	7,1	52,9	8,2	62,6	9,7	72,5	11,2	79,1	12,2	87,7	13,5	99,9	15,4
1440	24	35,1	4,1	44,0	5,1	49,5	5,7	56,7	6,6	67,1	7,8	77,8	9,0	84,8	9,8	94,0	10,9	107,1	12,4
2880	48	41,5	2,4	52,0	3,0	58,5	3,4	67,0	3,9	79,3	4,6	92,0	5,3	100,2	5,8	111,1	6,4	126,7	7,3
4320	72	45,8	1,8	57,3	2,2	64,5	2,5	73,9	2,9	87,4	3,4	101,4	3,9	110,5	4,3	122,5	4,7	139,7	5,4
5760	96	49,1	1,4	61,5	1,8	69,1	2,0	79,2	2,3	93,7	2,7	108,7	3,1	118,5	3,4	131,3	3,8	149,7	4,3
7200	120	51,8	1,2	64,9	1,5	73,0	1,7	83,6	1,9	98,9	2,3	114,7	2,7	125,0	2,9	138,6	3,2	158,0	3,7
8640	144	54,1	1,0	67,8	1,3	76,2	1,5	87,3	1,7	103,3	2,0	119,8	2,3	130,6	2,5	144,8	2,8	165,1	3,2
10080	168	56,2	0,9	70,3	1,2	79,1	1,3	90,6	1,5	107,2	1,8	124,4	2,1	135,6	2,2	150,3	2,5	171,3	2,8

Starkniederschlagshöhen und -spenden gemäß KOSTRA-DWD-2020

Rasterfeld 141167

(Zeile 141, Spalte 167)

Örtliche Unsicherheiten in Abhängigkeit von Wiederkehrzeit T und Dauerstufe D

Dauerstufe D		Wiederkehrzeit T								
		1 a	2 a	3 a	5 a	10 a	20 a	30 a	50 a	100 a
min	Std	± %	± %	± %	± %	± %	± %	± %	± %	± %
5		11	12	12	13	13	14	14	14	15
10		13	15	16	17	18	18	19	19	20
15		15	17	18	19	20	21	21	22	22
20		16	19	20	21	22	23	23	23	24
30		18	20	21	22	23	24	25	25	26
45		18	21	22	23	24	25	25	26	26
60	1	19	21	22	23	24	25	25	26	27
90	1,5	18	21	22	23	24	25	25	26	26
120	2	18	20	21	22	23	24	25	25	26
180	3	17	19	20	21	23	23	24	24	25
240	4	16	19	20	21	22	23	23	24	24
360	6	16	18	19	20	21	22	22	23	23
540	9	15	17	18	19	20	21	21	22	22
720	12	14	16	17	18	19	20	20	21	21
1080	18	14	16	16	17	18	19	20	20	20
1440	24	14	15	16	17	18	19	19	19	20
2880	48	14	15	16	16	17	18	18	18	19
4320	72	15	15	16	16	17	17	18	18	19
5760	96	15	16	16	16	17	17	18	18	18
7200	120	16	16	16	17	17	18	18	18	18
8640	144	16	16	17	17	17	18	18	18	18
10080	168	17	17	17	17	17	18	18	18	19

Parameter für abweichende T und D

Lokationsparameter ξ (Xi)

16,36256837

Skalenparameter α (Alpha)

5,73794232

Formparameter κ (Kappa)

-0,1

1. Koutsoyiannis-Parameter θ (Theta)

0,02776357

2. Koutsoyiannis-Parameter η (Eta)

0,75913355

Parameter für dauerstufenübergreifende Extremwertschätzung nach KOUTSOYIANNIS et al. 1998.

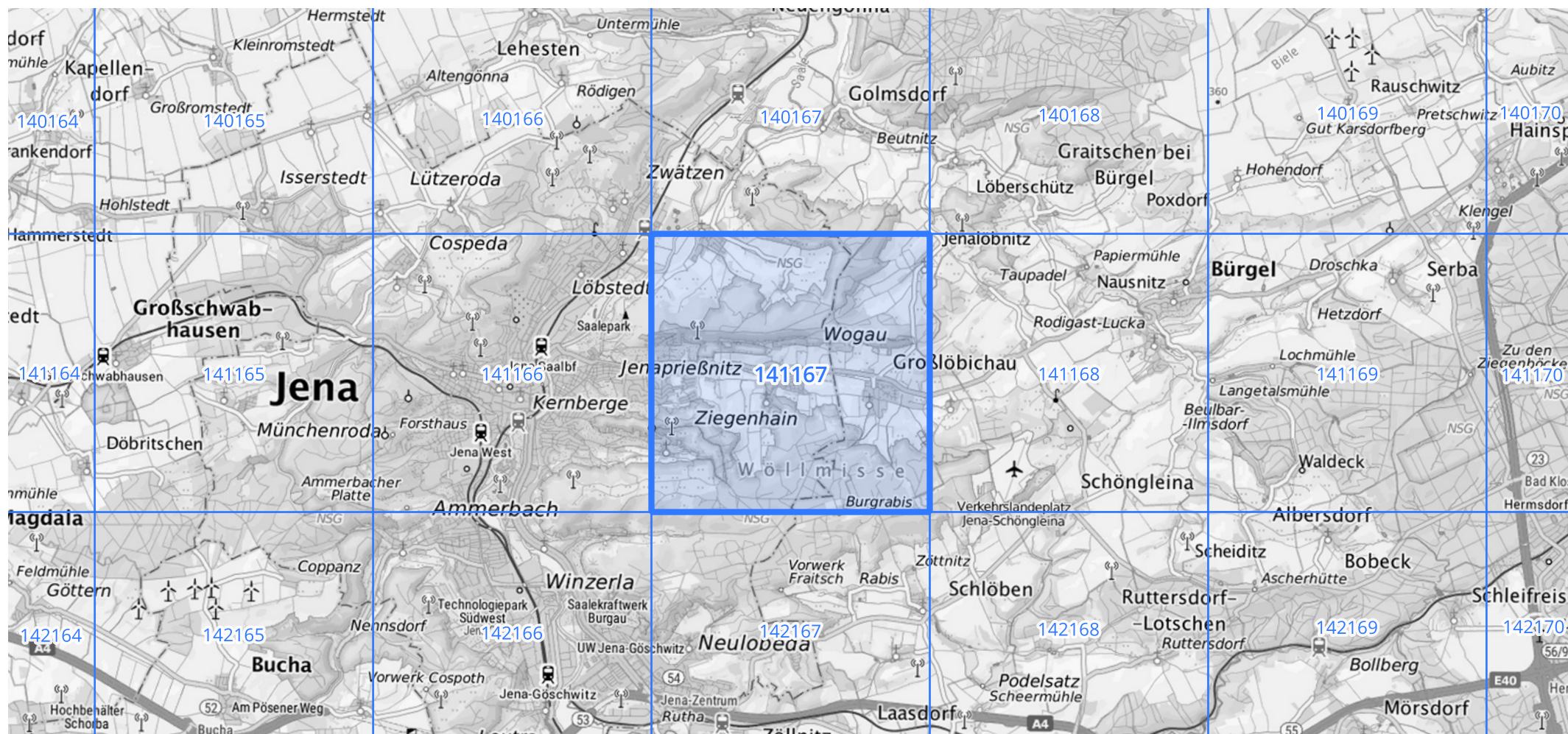
Siehe auch Anwendungshilfe zu KOSTRA-DWD-2020 des Deutschen Wetterdienstes.

Starkniederschlagshöhen und -spenden gemäß KOSTRA-DWD-2020

Rasterfeld 141167

(Zeile 141, Spalte 167)

Übersichtskarte des Rasterfeldes 141167, M 1 : 100 000



Quelle Rasterdaten: KOSTRA-DWD-2020 des Deutschen Wetterdienstes, Stand 12/2022.

Seite 3 von 3

Kartendarstellung: © Bundesamt für Kartographie und Geodäsie (2023), Datenquellen: https://sgx.geodatenzentrum.de/web_public/gdz/datenquellen/Datenquellen_TopPlusOpen.html

Für die Richtigkeit und Aktualität der Angaben wird keine Gewähr übernommen. Erstellt 01/2023.