

# Starkniederschlagshöhen und -spenden gemäß KOSTRA-DWD-2020

## Rasterfeld 141146

(Zeile 141, Spalte 146)

### Regenspende und Bemessungsniederschlagswerte in Abhängigkeit von Wiederkehrzeit T und Dauerstufe D

Dauerstufe D		Wiederkehrzeit T																	
		1 a		2 a		3 a		5 a		10 a		20 a		30 a		50 a		100 a	
min	Std	mm	l / (s ha)	mm	l / (s ha)	mm	l / (s ha)	mm	l / (s ha)	mm	l / (s ha)	mm	l / (s ha)	mm	l / (s ha)	mm	l / (s ha)	mm	l / (s ha)
5		6,7	223,3	8,4	280,0	9,5	316,7	10,9	363,3	12,8	426,7	14,9	496,7	16,2	540,0	18,0	600,0	20,5	683,3
10		9,0	150,0	11,2	186,7	12,6	210,0	14,4	240,0	17,1	285,0	19,8	330,0	21,6	360,0	23,9	398,3	27,2	453,3
15		10,3	114,4	12,9	143,3	14,5	161,1	16,6	184,4	19,6	217,8	22,7	252,2	24,8	275,6	27,5	305,6	31,3	347,8
20		11,3	94,2	14,1	117,5	15,8	131,7	18,1	150,8	21,4	178,3	24,8	206,7	27,1	225,8	30,0	250,0	34,2	285,0
30		12,6	70,0	15,8	87,8	17,8	98,9	20,3	112,8	24,1	133,9	27,9	155,0	30,4	168,9	33,7	187,2	38,4	213,3
45		14,1	52,2	17,6	65,2	19,8	73,3	22,6	83,7	26,8	99,3	31,0	114,8	33,8	125,2	37,4	138,5	42,7	158,1
60	1	15,1	41,9	18,9	52,5	21,2	58,9	24,3	67,5	28,7	79,7	33,3	92,5	36,3	100,8	40,2	111,7	45,8	127,2
90	1,5	16,7	30,9	20,8	38,5	23,4	43,3	26,8	49,6	31,7	58,7	36,7	68,0	40,0	74,1	44,3	82,0	50,5	93,5
120	2	17,8	24,7	22,3	31,0	25,0	34,7	28,6	39,7	33,9	47,1	39,2	54,4	42,8	59,4	47,4	65,8	54,0	75,0
180	3	19,5	18,1	24,4	22,6	27,4	25,4	31,4	29,1	37,1	34,4	43,0	39,8	46,9	43,4	52,0	48,1	59,2	54,8
240	4	20,8	14,4	26,0	18,1	29,2	20,3	33,5	23,3	39,6	27,5	45,9	31,9	50,0	34,7	55,4	38,5	63,1	43,8
360	6	22,8	10,6	28,5	13,2	32,0	14,8	36,6	16,9	43,3	20,0	50,2	23,2	54,7	25,3	60,6	28,1	69,1	32,0
540	9	24,9	7,7	31,1	9,6	35,0	10,8	40,0	12,3	47,3	14,6	54,8	16,9	59,8	18,5	66,2	20,4	75,5	23,3
720	12	26,5	6,1	33,1	7,7	37,2	8,6	42,6	9,9	50,4	11,7	58,4	13,5	63,6	14,7	70,5	16,3	80,3	18,6
1080	18	28,9	4,5	36,2	5,6	40,6	6,3	46,5	7,2	55,0	8,5	63,7	9,8	69,5	10,7	77,0	11,9	87,7	13,5
1440	24	30,8	3,6	38,5	4,5	43,2	5,0	49,5	5,7	58,5	6,8	67,8	7,8	73,9	8,6	81,9	9,5	93,4	10,8
2880	48	35,7	2,1	44,7	2,6	50,2	2,9	57,5	3,3	68,0	3,9	78,8	4,6	85,8	5,0	95,1	5,5	108,4	6,3
4320	72	39,0	1,5	48,7	1,9	54,8	2,1	62,7	2,4	74,2	2,9	86,0	3,3	93,7	3,6	103,8	4,0	118,3	4,6
5760	96	41,5	1,2	51,9	1,5	58,3	1,7	66,7	1,9	78,9	2,3	91,4	2,6	99,7	2,9	110,4	3,2	125,8	3,6
7200	120	43,5	1,0	54,4	1,3	61,2	1,4	70,0	1,6	82,8	1,9	95,9	2,2	104,5	2,4	115,8	2,7	132,0	3,1
8640	144	45,3	0,9	56,6	1,1	63,6	1,2	72,8	1,4	86,1	1,7	99,8	1,9	108,7	2,1	120,5	2,3	137,3	2,6
10080	168	46,8	0,8	58,5	1,0	65,7	1,1	75,3	1,2	89,0	1,5	103,1	1,7	112,4	1,9	124,5	2,1	141,9	2,3

# Starkniederschlagshöhen und -spenden gemäß KOSTRA-DWD-2020

## Rasterfeld 141146

(Zeile 141, Spalte 146)

### Örtliche Unsicherheiten in Abhängigkeit von Wiederkehrzeit T und Dauerstufe D

Dauerstufe D		Wiederkehrzeit T								
		1 a	2 a	3 a	5 a	10 a	20 a	30 a	50 a	100 a
min	Std	± %	± %	± %	± %	± %	± %	± %	± %	± %
5		13	13	13	13	13	14	14	14	15
10		12	13	14	15	16	17	18	18	19
15		13	15	16	18	19	20	20	21	21
20		15	17	18	19	20	21	22	23	23
30		16	19	20	21	22	23	24	24	25
45		17	20	21	22	23	24	25	25	26
60	1	17	20	21	22	24	25	25	26	26
90	1,5	17	20	21	22	23	24	25	26	26
120	2	17	19	21	22	23	24	25	25	26
180	3	16	19	20	21	22	23	24	24	25
240	4	15	18	19	20	22	23	23	24	24
360	6	15	17	18	19	21	22	22	23	23
540	9	14	16	18	19	20	21	21	22	22
720	12	14	16	17	18	19	20	21	21	22
1080	18	14	16	17	17	19	19	20	20	21
1440	24	14	16	16	17	18	19	19	20	20
2880	48	15	16	16	17	18	19	19	19	20
4320	72	16	17	17	17	18	19	19	19	20
5760	96	17	17	18	18	18	19	19	19	20
7200	120	18	18	18	18	19	19	19	20	20
8640	144	19	18	19	19	19	19	20	20	20
10080	168	19	19	19	19	19	20	20	20	20

### Parameter für abweichende T und D

#### Lokationsparameter $\xi$ (Xi)

15,58722292

#### Skalenparameter $\alpha$ (Alpha)

5,420635

#### Formparameter $\kappa$ (Kappa)

-0,1

#### 1. Koutsoyiannis-Parameter $\theta$ (Theta)

0,03929951

#### 2. Koutsoyiannis-Parameter $\eta$ (Eta)

0,785327

Parameter für dauerstufenübergreifende Extremwertschätzung nach KOUTSOYIANNIS et al. 1998.

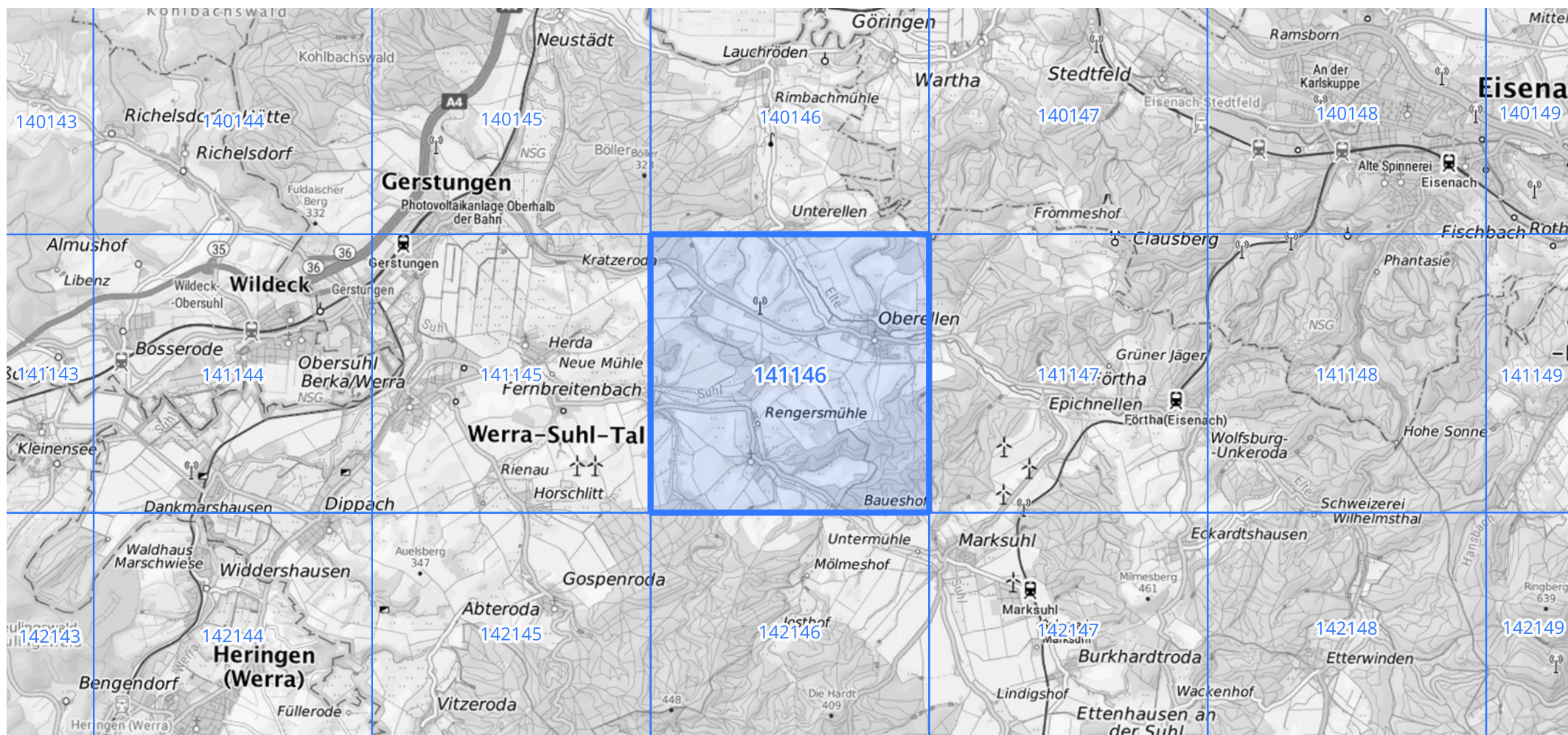
Siehe auch Anwendungshilfe zu KOSTRA-DWD-2020 des Deutschen Wetterdienstes.

# Starkniederschlagshöhen und -spenden gemäß KOSTRA-DWD-2020

## Rasterfeld 141146

(Zeile 141, Spalte 146)

### Übersichtskarte des Rasterfeldes 141146, M 1 : 100 000



Quelle Rasterdaten: KOSTRA-DWD-2020 des Deutschen Wetterdienstes, Stand 12/2022.

Seite 3 von 3

Kartendarstellung: © Bundesamt für Kartographie und Geodäsie (2023), Datenquellen: [https://sgx.geodatenzentrum.de/web\\_public/gdz/datenquellen/Datenquellen\\_TopPlusOpen.html](https://sgx.geodatenzentrum.de/web_public/gdz/datenquellen/Datenquellen_TopPlusOpen.html)

Für die Richtigkeit und Aktualität der Angaben wird keine Gewähr übernommen. Erstellt 01/2023.