

Starkniederschlagshöhen und -spenden gemäß KOSTRA-DWD-2020

Rasterfeld 141124

(Zeile 141, Spalte 124)

Regenspende und Bemessungsniederschlagswerte in Abhängigkeit von Wiederkehrzeit T und Dauerstufe D

Dauerstufe D		Wiederkehrzeit T																	
		1 a		2 a		3 a		5 a		10 a		20 a		30 a		50 a		100 a	
min	Std	mm	l / (s ha)	mm	l / (s ha)	mm	l / (s ha)	mm	l / (s ha)	mm	l / (s ha)	mm	l / (s ha)	mm	l / (s ha)	mm	l / (s ha)	mm	l / (s ha)
5		6,6	220,0	8,1	270,0	9,0	300,0	10,2	340,0	12,0	400,0	13,8	460,0	15,0	500,0	16,5	550,0	18,7	623,3
10		8,6	143,3	10,5	175,0	11,7	195,0	13,3	221,7	15,6	260,0	17,9	298,3	19,4	323,3	21,4	356,7	24,3	405,0
15		9,8	108,9	12,1	134,4	13,4	148,9	15,2	168,9	17,8	197,8	20,5	227,8	22,3	247,8	24,6	273,3	27,9	310,0
20		10,8	90,0	13,2	110,0	14,7	122,5	16,7	139,2	19,6	163,3	22,5	187,5	24,4	203,3	26,9	224,2	30,5	254,2
30		12,2	67,8	15,0	83,3	16,7	92,8	18,9	105,0	22,1	122,8	25,5	141,7	27,6	153,3	30,5	169,4	34,6	192,2
45		13,8	51,1	16,9	62,6	18,8	69,6	21,3	78,9	25,0	92,6	28,7	106,3	31,2	115,6	34,4	127,4	39,0	144,4
60	1	15,0	41,7	18,3	50,8	20,4	56,7	23,2	64,4	27,1	75,3	31,2	86,7	33,9	94,2	37,4	103,9	42,4	117,8
90	1,5	16,8	31,1	20,6	38,1	22,9	42,4	26,0	48,1	30,4	56,3	35,0	64,8	38,0	70,4	41,9	77,6	47,5	88,0
120	2	18,2	25,3	22,3	31,0	24,9	34,6	28,2	39,2	33,0	45,8	37,9	52,6	41,2	57,2	45,4	63,1	51,5	71,5
180	3	20,4	18,9	25,0	23,1	27,8	25,7	31,6	29,3	36,9	34,2	42,5	39,4	46,1	42,7	50,9	47,1	57,7	53,4
240	4	22,1	15,3	27,1	18,8	30,1	20,9	34,2	23,8	40,0	27,8	46,0	31,9	50,0	34,7	55,1	38,3	62,5	43,4
360	6	24,7	11,4	30,3	14,0	33,7	15,6	38,2	17,7	44,7	20,7	51,5	23,8	55,9	25,9	61,6	28,5	69,9	32,4
540	9	27,6	8,5	33,8	10,4	37,7	11,6	42,7	13,2	50,0	15,4	57,5	17,7	62,4	19,3	68,9	21,3	78,1	24,1
720	12	29,9	6,9	36,6	8,5	40,8	9,4	46,2	10,7	54,1	12,5	62,3	14,4	67,6	15,6	74,6	17,3	84,5	19,6
1080	18	33,4	5,2	40,9	6,3	45,6	7,0	51,7	8,0	60,5	9,3	69,6	10,7	75,5	11,7	83,3	12,9	94,5	14,6
1440	24	36,1	4,2	44,3	5,1	49,3	5,7	55,9	6,5	65,4	7,6	75,3	8,7	81,7	9,5	90,1	10,4	102,2	11,8
2880	48	43,7	2,5	53,5	3,1	59,6	3,4	67,6	3,9	79,1	4,6	91,0	5,3	98,8	5,7	108,9	6,3	123,5	7,1
4320	72	48,8	1,9	59,8	2,3	66,6	2,6	75,5	2,9	88,4	3,4	101,6	3,9	110,3	4,3	121,7	4,7	138,0	5,3
5760	96	52,8	1,5	64,6	1,9	72,0	2,1	81,7	2,4	95,6	2,8	109,9	3,2	119,3	3,5	131,7	3,8	149,3	4,3
7200	120	56,1	1,3	68,7	1,6	76,5	1,8	86,8	2,0	101,6	2,4	116,8	2,7	126,8	2,9	139,9	3,2	158,7	3,7
8640	144	58,9	1,1	72,2	1,4	80,4	1,6	91,2	1,8	106,8	2,1	122,8	2,4	133,3	2,6	147,1	2,8	166,8	3,2
10080	168	61,5	1,0	75,3	1,2	83,9	1,4	95,1	1,6	111,4	1,8	128,1	2,1	139,0	2,3	153,4	2,5	174,0	2,9

Starkniederschlagshöhen und -spenden gemäß KOSTRA-DWD-2020

Rasterfeld 141124

(Zeile 141, Spalte 124)

Örtliche Unsicherheiten in Abhängigkeit von Wiederkehrzeit T und Dauerstufe D

Dauerstufe D		Wiederkehrzeit T								
		1 a	2 a	3 a	5 a	10 a	20 a	30 a	50 a	100 a
min	Std	± %	± %	± %	± %	± %	± %	± %	± %	± %
5		14	15	16	16	17	18	18	18	19
10		16	18	19	19	20	21	22	22	23
15		17	19	20	21	22	23	23	23	24
20		18	20	20	21	22	23	23	24	25
30		18	19	21	21	22	23	24	24	25
45		17	19	20	21	22	23	23	24	24
60	1	17	19	19	20	21	22	23	23	24
90	1,5	16	18	18	19	20	21	22	22	23
120	2	15	17	18	19	20	20	21	21	22
180	3	14	15	16	17	18	19	20	20	21
240	4	13	15	15	16	17	18	19	19	20
360	6	12	13	14	15	16	17	17	18	18
540	9	11	12	13	14	15	16	16	16	17
720	12	10	12	12	13	14	15	15	16	16
1080	18	10	11	12	12	13	14	14	15	15
1440	24	10	11	11	12	12	13	13	14	14
2880	48	11	11	11	11	12	12	12	13	13
4320	72	12	12	12	12	12	12	12	13	13
5760	96	13	12	12	12	12	12	13	13	13
7200	120	14	13	13	13	13	13	13	13	13
8640	144	15	14	13	13	13	13	13	13	13
10080	168	15	14	14	14	13	13	13	13	14

Parameter für abweichende T und D

Lokationsparameter ξ (Xi)

15,18610953

Skalenparameter α (Alpha)

4,75377437

Formparameter κ (Kappa)

-0,1

1. Koutsoyiannis-Parameter θ (Theta)

0,01926686

2. Koutsoyiannis-Parameter η (Eta)

0,72700056

Parameter für dauerstufenübergreifende Extremwertschätzung nach KOUTSOYIANNIS et al. 1998.

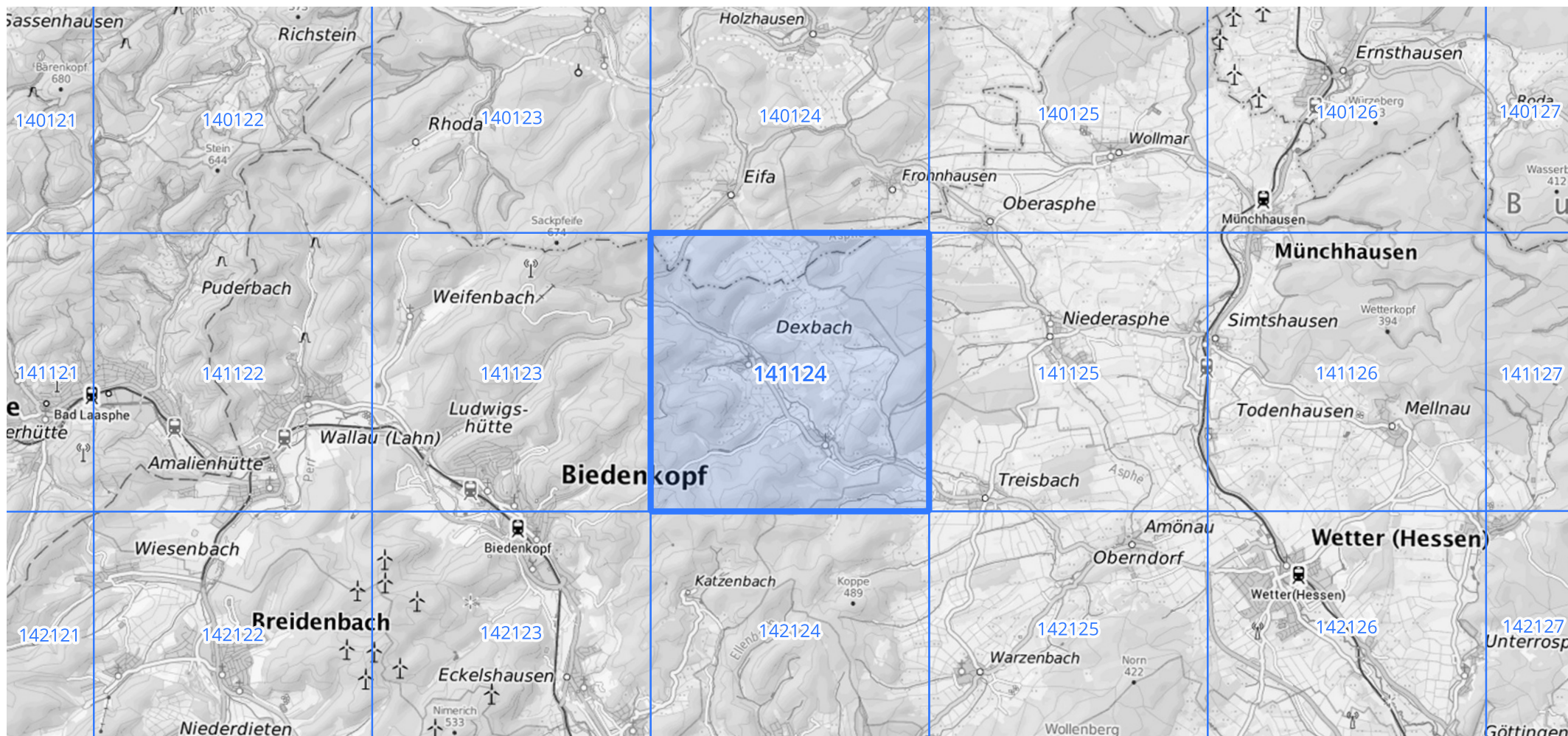
Siehe auch Anwendungshilfe zu KOSTRA-DWD-2020 des Deutschen Wetterdienstes.

Starkniederschlagshöhen und -spenden gemäß KOSTRA-DWD-2020

Rasterfeld 141124

(Zeile 141, Spalte 124)

Übersichtskarte des Rasterfeldes 141124, M 1 : 100 000



Quelle Rasterdaten: KOSTRA-DWD-2020 des Deutschen Wetterdienstes, Stand 12/2022.

Seite 3 von 3

Kartendarstellung: © Bundesamt für Kartographie und Geodäsie (2023), Datenquellen: https://sgx.geodatenzentrum.de/web_public/gdz/datenquellen/Datenquellen_TopPlusOpen.html

Für die Richtigkeit und Aktualität der Angaben wird keine Gewähr übernommen. Erstellt 01/2023.