

Starkniederschlagshöhen und -spenden gemäß KOSTRA-DWD-2020

Rasterfeld 141113

(Zeile 141, Spalte 113)

Regenspende und Bemessungsniederschlagswerte in Abhängigkeit von Wiederkehrzeit T und Dauerstufe D

Dauerstufe D		Wiederkehrzeit T																	
		1 a		2 a		3 a		5 a		10 a		20 a		30 a		50 a		100 a	
min	Std	mm	l / (s ha)	mm	l / (s ha)	mm	l / (s ha)	mm	l / (s ha)	mm	l / (s ha)	mm	l / (s ha)	mm	l / (s ha)	mm	l / (s ha)	mm	l / (s ha)
5		6,7	223,3	8,0	266,7	8,9	296,7	10,0	333,3	11,6	386,7	13,2	440,0	14,3	476,7	15,7	523,3	17,7	590,0
10		8,4	140,0	10,1	168,3	11,2	186,7	12,5	208,3	14,5	241,7	16,6	276,7	18,0	300,0	19,7	328,3	22,3	371,7
15		9,6	106,7	11,5	127,8	12,7	141,1	14,3	158,9	16,6	184,4	18,9	210,0	20,5	227,8	22,5	250,0	25,4	282,2
20		10,5	87,5	12,6	105,0	13,9	115,8	15,7	130,8	18,2	151,7	20,8	173,3	22,5	187,5	24,7	205,8	27,9	232,5
30		11,9	66,1	14,4	80,0	15,9	88,3	17,9	99,4	20,7	115,0	23,6	131,1	25,6	142,2	28,1	156,1	31,7	176,1
45		13,6	50,4	16,3	60,4	18,1	67,0	20,3	75,2	23,6	87,4	26,9	99,6	29,1	107,8	32,0	118,5	36,1	133,7
60	1	14,9	41,4	17,9	49,7	19,8	55,0	22,2	61,7	25,8	71,7	29,5	81,9	31,9	88,6	35,0	97,2	39,5	109,7
90	1,5	16,9	31,3	20,3	37,6	22,5	41,7	25,3	46,9	29,3	54,3	33,5	62,0	36,2	67,0	39,8	73,7	44,9	83,1
120	2	18,5	25,7	22,3	31,0	24,6	34,2	27,7	38,5	32,1	44,6	36,7	51,0	39,7	55,1	43,6	60,6	49,2	68,3
180	3	21,0	19,4	25,3	23,4	28,0	25,9	31,5	29,2	36,5	33,8	41,7	38,6	45,1	41,8	49,5	45,8	55,9	51,8
240	4	23,0	16,0	27,7	19,2	30,6	21,3	34,4	23,9	39,9	27,7	45,6	31,7	49,3	34,2	54,2	37,6	61,2	42,5
360	6	26,2	12,1	31,5	14,6	34,8	16,1	39,1	18,1	45,4	21,0	51,8	24,0	56,1	26,0	61,6	28,5	69,5	32,2
540	9	29,7	9,2	35,8	11,0	39,5	12,2	44,5	13,7	51,6	15,9	58,9	18,2	63,7	19,7	70,0	21,6	79,0	24,4
720	12	32,5	7,5	39,2	9,1	43,3	10,0	48,7	11,3	56,4	13,1	64,5	14,9	69,7	16,1	76,6	17,7	86,5	20,0
1080	18	36,9	5,7	44,5	6,9	49,2	7,6	55,3	8,5	64,1	9,9	73,2	11,3	79,2	12,2	87,0	13,4	98,2	15,2
1440	24	40,4	4,7	48,7	5,6	53,8	6,2	60,5	7,0	70,2	8,1	80,2	9,3	86,7	10,0	95,2	11,0	107,5	12,4
2880	48	50,3	2,9	60,6	3,5	66,9	3,9	75,3	4,4	87,3	5,1	99,7	5,8	107,8	6,2	118,4	6,9	133,7	7,7
4320	72	57,1	2,2	68,8	2,7	76,0	2,9	85,5	3,3	99,2	3,8	113,2	4,4	122,5	4,7	134,6	5,2	151,9	5,9
5760	96	62,5	1,8	75,3	2,2	83,2	2,4	93,6	2,7	108,5	3,1	124,0	3,6	134,1	3,9	147,3	4,3	166,3	4,8
7200	120	67,1	1,6	80,8	1,9	89,3	2,1	100,4	2,3	116,4	2,7	133,0	3,1	143,8	3,3	158,0	3,7	178,3	4,1
8640	144	71,1	1,4	85,5	1,6	94,5	1,8	106,3	2,1	123,3	2,4	140,8	2,7	152,3	2,9	167,3	3,2	188,9	3,6
10080	168	74,6	1,2	89,8	1,5	99,2	1,6	111,6	1,8	129,4	2,1	147,8	2,4	159,9	2,6	175,6	2,9	198,2	3,3

Starkniederschlagshöhen und -spenden gemäß KOSTRA-DWD-2020

Rasterfeld 141113

(Zeile 141, Spalte 113)

Örtliche Unsicherheiten in Abhängigkeit von Wiederkehrzeit T und Dauerstufe D

Dauerstufe D		Wiederkehrzeit T								
		1 a	2 a	3 a	5 a	10 a	20 a	30 a	50 a	100 a
min	Std	± %	± %	± %	± %	± %	± %	± %	± %	± %
5		19	21	21	22	23	24	24	24	25
10		21	22	23	24	25	26	26	26	27
15		21	22	23	24	25	26	26	27	27
20		21	22	23	24	25	26	26	27	27
30		20	21	22	23	24	25	25	26	26
45		18	20	21	22	23	24	24	25	25
60	1	17	19	20	21	22	23	23	23	24
90	1,5	16	17	18	19	20	21	21	22	22
120	2	14	16	17	18	19	20	20	21	21
180	3	13	14	15	16	17	18	18	19	19
240	4	11	13	14	15	16	17	17	17	18
360	6	10	12	12	13	14	15	15	16	16
540	9	9	10	11	12	13	13	14	14	15
720	12	9	10	10	11	12	12	13	13	14
1080	18	9	9	10	10	11	11	12	12	13
1440	24	9	9	10	10	10	11	11	12	12
2880	48	12	11	11	11	11	11	11	11	12
4320	72	14	13	13	12	12	12	12	12	12
5760	96	15	14	14	14	13	13	13	13	13
7200	120	17	16	15	15	14	14	14	14	14
8640	144	18	17	16	16	15	15	15	14	14
10080	168	19	17	17	16	16	15	15	15	15

Parameter für abweichende T und D

Lokationsparameter ξ (Xi)

14,9026116

Skalenparameter α (Alpha)

4,22603958

Formparameter κ (Kappa)

-0,1

1. Koutsoyiannis-Parameter θ (Theta)

0,0027785

2. Koutsoyiannis-Parameter η (Eta)

0,68560188

Parameter für dauerstufenübergreifende Extremwertschätzung nach KOUTSOYIANNIS et al. 1998.

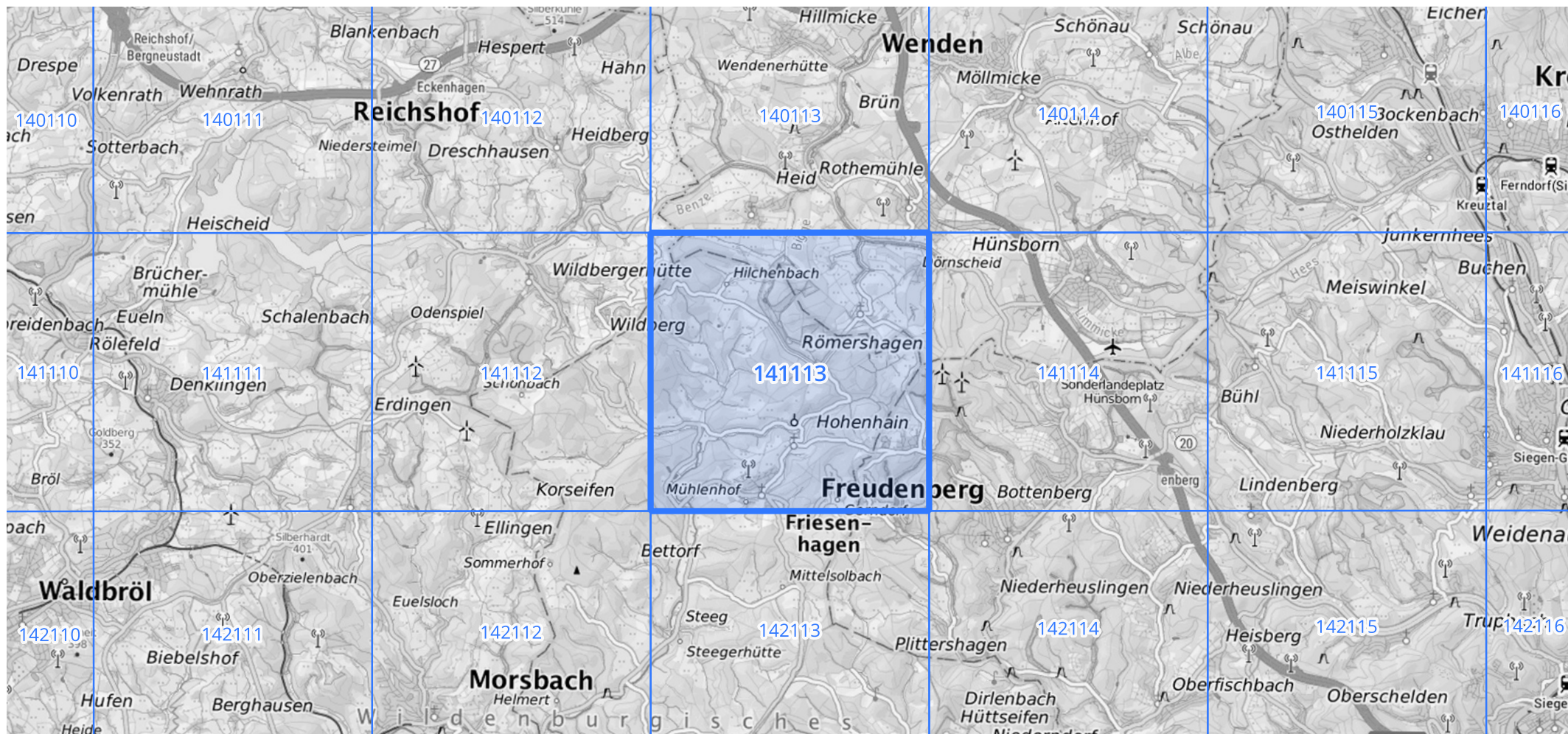
Siehe auch Anwendungshilfe zu KOSTRA-DWD-2020 des Deutschen Wetterdienstes.

Starkniederschlagshöhen und -spenden gemäß KOSTRA-DWD-2020

Rasterfeld 141113

(Zeile 141, Spalte 113)

Übersichtskarte des Rasterfeldes 141113, M 1 : 100 000



Quelle Rasterdaten: KOSTRA-DWD-2020 des Deutschen Wetterdienstes, Stand 12/2022.

Seite 3 von 3

Kartendarstellung: © Bundesamt für Kartographie und Geodäsie (2023), Datenquellen: https://sgx.geodatenzentrum.de/web_public/gdz/datenquellen/Datenquellen_TopPlusOpen.html

Für die Richtigkeit und Aktualität der Angaben wird keine Gewähr übernommen. Erstellt 01/2023.