

Starkniederschlagshöhen und -spenden gemäß KOSTRA-DWD-2020

Rasterfeld 141112

(Zeile 141, Spalte 112)

Regenspende und Bemessungsniederschlagswerte in Abhängigkeit von Wiederkehrzeit T und Dauerstufe D

Dauerstufe D		Wiederkehrzeit T																	
		1 a		2 a		3 a		5 a		10 a		20 a		30 a		50 a		100 a	
min	Std	mm	l / (s ha)	mm	l / (s ha)	mm	l / (s ha)	mm	l / (s ha)	mm	l / (s ha)	mm	l / (s ha)	mm	l / (s ha)	mm	l / (s ha)	mm	l / (s ha)
5		6,6	220,0	8,0	266,7	8,8	293,3	9,9	330,0	11,5	383,3	13,1	436,7	14,2	473,3	15,6	520,0	17,6	586,7
10		8,4	140,0	10,1	168,3	11,2	186,7	12,6	210,0	14,6	243,3	16,6	276,7	18,0	300,0	19,8	330,0	22,3	371,7
15		9,6	106,7	11,5	127,8	12,8	142,2	14,4	160,0	16,6	184,4	19,0	211,1	20,6	228,9	22,6	251,1	25,5	283,3
20		10,5	87,5	12,7	105,8	14,0	116,7	15,8	131,7	18,3	152,5	20,9	174,2	22,6	188,3	24,8	206,7	28,0	233,3
30		12,0	66,7	14,4	80,0	16,0	88,9	18,0	100,0	20,8	115,6	23,8	132,2	25,7	142,8	28,3	157,2	31,9	177,2
45		13,6	50,4	16,4	60,7	18,2	67,4	20,4	75,6	23,7	87,8	27,1	100,4	29,3	108,5	32,2	119,3	36,3	134,4
60	1	15,0	41,7	18,0	50,0	19,9	55,3	22,4	62,2	26,0	72,2	29,6	82,2	32,1	89,2	35,2	97,8	39,8	110,6
90	1,5	17,0	31,5	20,5	38,0	22,6	41,9	25,4	47,0	29,5	54,6	33,7	62,4	36,4	67,4	40,0	74,1	45,2	83,7
120	2	18,6	25,8	22,4	31,1	24,8	34,4	27,9	38,8	32,3	44,9	36,9	51,3	39,9	55,4	43,8	60,8	49,5	68,8
180	3	21,1	19,5	25,5	23,6	28,1	26,0	31,6	29,3	36,7	34,0	41,9	38,8	45,3	41,9	49,8	46,1	56,2	52,0
240	4	23,1	16,0	27,9	19,4	30,8	21,4	34,6	24,0	40,2	27,9	45,9	31,9	49,6	34,4	54,5	37,8	61,6	42,8
360	6	26,3	12,2	31,7	14,7	35,0	16,2	39,4	18,2	45,6	21,1	52,1	24,1	56,4	26,1	61,9	28,7	69,9	32,4
540	9	29,9	9,2	36,0	11,1	39,7	12,3	44,7	13,8	51,8	16,0	59,2	18,3	64,0	19,8	70,4	21,7	79,4	24,5
720	12	32,7	7,6	39,4	9,1	43,5	10,1	48,9	11,3	56,7	13,1	64,8	15,0	70,1	16,2	77,0	17,8	86,9	20,1
1080	18	37,1	5,7	44,7	6,9	49,4	7,6	55,6	8,6	64,4	9,9	73,6	11,4	79,6	12,3	87,4	13,5	98,7	15,2
1440	24	40,6	4,7	48,9	5,7	54,1	6,3	60,8	7,0	70,5	8,2	80,5	9,3	87,1	10,1	95,7	11,1	108,0	12,5
2880	48	50,5	2,9	60,8	3,5	67,2	3,9	75,6	4,4	87,6	5,1	100,1	5,8	108,3	6,3	118,9	6,9	134,3	7,8
4320	72	57,3	2,2	69,0	2,7	76,3	2,9	85,8	3,3	99,5	3,8	113,7	4,4	122,9	4,7	135,1	5,2	152,5	5,9
5760	96	62,8	1,8	75,6	2,2	83,5	2,4	93,9	2,7	108,9	3,2	124,4	3,6	134,5	3,9	147,8	4,3	166,9	4,8
7200	120	67,3	1,6	81,0	1,9	89,5	2,1	100,7	2,3	116,8	2,7	133,4	3,1	144,3	3,3	158,5	3,7	179,0	4,1
8640	144	71,3	1,4	85,8	1,7	94,8	1,8	106,6	2,1	123,7	2,4	141,3	2,7	152,8	2,9	167,9	3,2	189,5	3,7
10080	168	74,8	1,2	90,1	1,5	99,5	1,6	111,9	1,9	129,8	2,1	148,3	2,5	160,4	2,7	176,2	2,9	198,9	3,3

Starkniederschlagshöhen und -spenden gemäß KOSTRA-DWD-2020

Rasterfeld 141112

(Zeile 141, Spalte 112)

Örtliche Unsicherheiten in Abhängigkeit von Wiederkehrzeit T und Dauerstufe D

Dauerstufe D		Wiederkehrzeit T								
		1 a	2 a	3 a	5 a	10 a	20 a	30 a	50 a	100 a
min	Std	± %	± %	± %	± %	± %	± %	± %	± %	± %
5		19	21	21	22	23	24	24	24	25
10		21	22	23	24	25	26	26	27	27
15		21	23	23	24	25	26	26	27	27
20		21	22	23	24	25	26	26	27	27
30		20	21	22	23	24	25	25	26	26
45		18	20	21	22	23	24	24	24	25
60	1	17	19	20	21	22	22	23	23	24
90	1,5	15	17	18	19	20	21	21	22	22
120	2	14	16	17	18	19	19	20	20	21
180	3	12	14	15	16	17	18	18	19	19
240	4	11	13	14	15	16	16	17	17	18
360	6	10	12	12	13	14	15	15	15	16
540	9	9	10	11	12	13	13	14	14	15
720	12	9	10	10	11	12	12	13	13	14
1080	18	9	10	10	10	11	11	12	12	13
1440	24	10	10	10	10	11	11	11	12	12
2880	48	13	12	12	12	12	12	12	12	12
4320	72	15	14	13	13	13	13	13	13	13
5760	96	17	15	15	15	14	14	14	14	14
7200	120	18	17	16	16	15	15	15	15	14
8640	144	19	18	17	17	16	16	16	15	15
10080	168	20	19	18	17	17	17	16	16	16

Parameter für abweichende T und D

Lokationsparameter ξ (Xi)

15,01044653

Skalenparameter α (Alpha)

4,25949968

Formparameter κ (Kappa)

-0,1

1. Koutsoyiannis-Parameter θ (Theta)

0,00470549

2. Koutsoyiannis-Parameter η (Eta)

0,68647062

Parameter für dauerstufenübergreifende Extremwertschätzung nach KOUTSOYIANNIS et al. 1998.

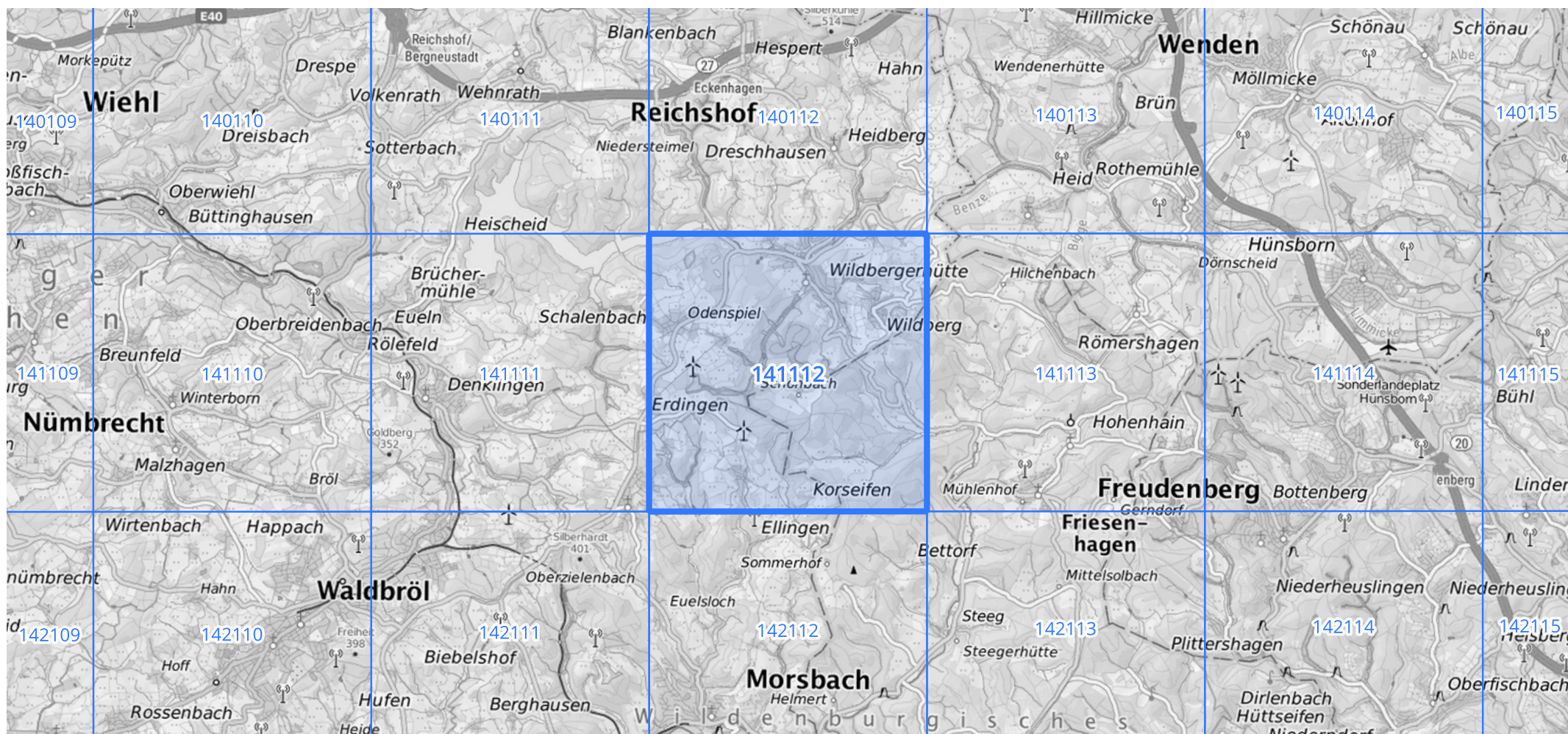
Siehe auch Anwendungshilfe zu KOSTRA-DWD-2020 des Deutschen Wetterdienstes.

Starkniederschlagshöhen und -spenden gemäß KOSTRA-DWD-2020

Rasterfeld 141112

(Zeile 141, Spalte 112)

Übersichtskarte des Rasterfeldes 141112, M 1 : 100 000



Quelle Rasterdaten: KOSTRA-DWD-2020 des Deutschen Wetterdienstes, Stand 12/2022.

Seite 3 von 3

Kartendarstellung: © Bundesamt für Kartographie und Geodäsie (2023), Datenquellen: https://sgx.geodatenzentrum.de/web_public/gdz/datenquellen/Datenquellen_TopPlusOpen.html

Für die Richtigkeit und Aktualität der Angaben wird keine Gewähr übernommen. Erstellt 01/2023.