

Starkniederschlagshöhen und -spenden gemäß KOSTRA-DWD-2020

Rasterfeld 141111

(Zeile 141, Spalte 111)

Regenspende und Bemessungsniederschlagswerte in Abhängigkeit von Wiederkehrzeit T und Dauerstufe D

Dauerstufe D		Wiederkehrzeit T																	
		1 a		2 a		3 a		5 a		10 a		20 a		30 a		50 a		100 a	
min	Std	mm	l / (s ha)	mm	l / (s ha)	mm	l / (s ha)	mm	l / (s ha)	mm	l / (s ha)	mm	l / (s ha)	mm	l / (s ha)	mm	l / (s ha)	mm	l / (s ha)
5		6,7	223,3	8,0	266,7	8,9	296,7	10,0	333,3	11,5	383,3	13,2	440,0	14,2	473,3	15,6	520,0	17,7	590,0
10		8,5	141,7	10,2	170,0	11,3	188,3	12,7	211,7	14,7	245,0	16,8	280,0	18,1	301,7	19,9	331,7	22,5	375,0
15		9,7	107,8	11,7	130,0	12,9	143,3	14,5	161,1	16,8	186,7	19,2	213,3	20,8	231,1	22,8	253,3	25,7	285,6
20		10,7	89,2	12,9	107,5	14,2	118,3	16,0	133,3	18,5	154,2	21,1	175,8	22,8	190,0	25,0	208,3	28,3	235,8
30		12,2	67,8	14,7	81,7	16,2	90,0	18,2	101,1	21,1	117,2	24,0	133,3	26,0	144,4	28,6	158,9	32,2	178,9
45		13,9	51,5	16,7	61,9	18,4	68,1	20,7	76,7	24,0	88,9	27,4	101,5	29,6	109,6	32,5	120,4	36,7	135,9
60	1	15,2	42,2	18,3	50,8	20,2	56,1	22,7	63,1	26,3	73,1	30,0	83,3	32,4	90,0	35,6	98,9	40,2	111,7
90	1,5	17,3	32,0	20,8	38,5	22,9	42,4	25,8	47,8	29,9	55,4	34,1	63,1	36,9	68,3	40,5	75,0	45,7	84,6
120	2	18,9	26,3	22,7	31,5	25,1	34,9	28,2	39,2	32,7	45,4	37,3	51,8	40,4	56,1	44,3	61,5	50,0	69,4
180	3	21,5	19,9	25,8	23,9	28,5	26,4	32,1	29,7	37,2	34,4	42,4	39,3	45,8	42,4	50,3	46,6	56,8	52,6
240	4	23,5	16,3	28,3	19,7	31,2	21,7	35,1	24,4	40,7	28,3	46,4	32,2	50,2	34,9	55,1	38,3	62,2	43,2
360	6	26,7	12,4	32,1	14,9	35,4	16,4	39,8	18,4	46,2	21,4	52,7	24,4	57,0	26,4	62,6	29,0	70,6	32,7
540	9	30,3	9,4	36,4	11,2	40,2	12,4	45,2	14,0	52,4	16,2	59,8	18,5	64,7	20,0	71,0	21,9	80,1	24,7
720	12	33,2	7,7	39,9	9,2	44,0	10,2	49,5	11,5	57,4	13,3	65,5	15,2	70,8	16,4	77,7	18,0	87,7	20,3
1080	18	37,7	5,8	45,3	7,0	50,0	7,7	56,2	8,7	65,1	10,0	74,3	11,5	80,3	12,4	88,2	13,6	99,5	15,4
1440	24	41,2	4,8	49,5	5,7	54,7	6,3	61,5	7,1	71,2	8,2	81,3	9,4	87,9	10,2	96,5	11,2	108,9	12,6
2880	48	51,2	3,0	61,5	3,6	67,9	3,9	76,3	4,4	88,5	5,1	101,0	5,8	109,2	6,3	119,9	6,9	135,3	7,8
4320	72	58,1	2,2	69,8	2,7	77,1	3,0	86,7	3,3	100,4	3,9	114,6	4,4	123,9	4,8	136,1	5,3	153,5	5,9
5760	96	63,5	1,8	76,4	2,2	84,4	2,4	94,8	2,7	109,9	3,2	125,4	3,6	135,6	3,9	148,9	4,3	168,0	4,9
7200	120	68,1	1,6	81,9	1,9	90,4	2,1	101,7	2,4	117,8	2,7	134,4	3,1	145,4	3,4	159,6	3,7	180,1	4,2
8640	144	72,1	1,4	86,7	1,7	95,7	1,8	107,6	2,1	124,7	2,4	142,3	2,7	153,9	3,0	169,0	3,3	190,7	3,7
10080	168	75,7	1,3	91,0	1,5	100,5	1,7	112,9	1,9	130,9	2,2	149,4	2,5	161,5	2,7	177,3	2,9	200,1	3,3

Starkniederschlagshöhen und -spenden gemäß KOSTRA-DWD-2020

Rasterfeld 141111

(Zeile 141, Spalte 111)

Örtliche Unsicherheiten in Abhängigkeit von Wiederkehrzeit T und Dauerstufe D

Dauerstufe D		Wiederkehrzeit T								
		1 a	2 a	3 a	5 a	10 a	20 a	30 a	50 a	100 a
min	Std	± %	± %	± %	± %	± %	± %	± %	± %	± %
5		19	20	21	22	23	23	24	24	25
10		21	22	23	24	25	26	26	26	27
15		21	23	23	24	25	26	26	27	27
20		21	22	23	24	25	26	26	27	27
30		20	21	22	23	24	25	25	26	26
45		18	20	21	22	23	24	24	25	25
60	1	17	19	20	21	22	23	23	23	24
90	1,5	16	17	18	19	20	21	21	22	22
120	2	14	16	17	18	19	20	20	20	21
180	3	13	14	15	16	17	18	18	19	19
240	4	12	13	14	15	16	16	17	17	18
360	6	10	12	12	13	14	15	15	16	16
540	9	10	11	11	12	13	13	14	14	15
720	12	9	10	11	11	12	12	13	13	14
1080	18	10	10	10	11	11	12	12	12	13
1440	24	11	10	11	11	11	11	12	12	12
2880	48	14	13	12	12	12	12	12	12	12
4320	72	16	15	14	14	14	13	13	13	13
5760	96	17	16	16	15	15	15	14	14	14
7200	120	19	17	17	16	16	16	16	15	15
8640	144	20	19	18	17	17	17	16	16	16
10080	168	21	19	19	18	18	17	17	17	17

Parameter für abweichende T und D

Lokationsparameter ξ (Xi)

15,27612185

Skalenparameter α (Alpha)

4,29392329

Formparameter κ (Kappa)

-0,1

1. Koutsoyiannis-Parameter θ (Theta)

0,00636419

2. Koutsoyiannis-Parameter η (Eta)

0,68755968

Parameter für dauerstufenübergreifende Extremwertschätzung nach KOUTSOYIANNIS et al. 1998.

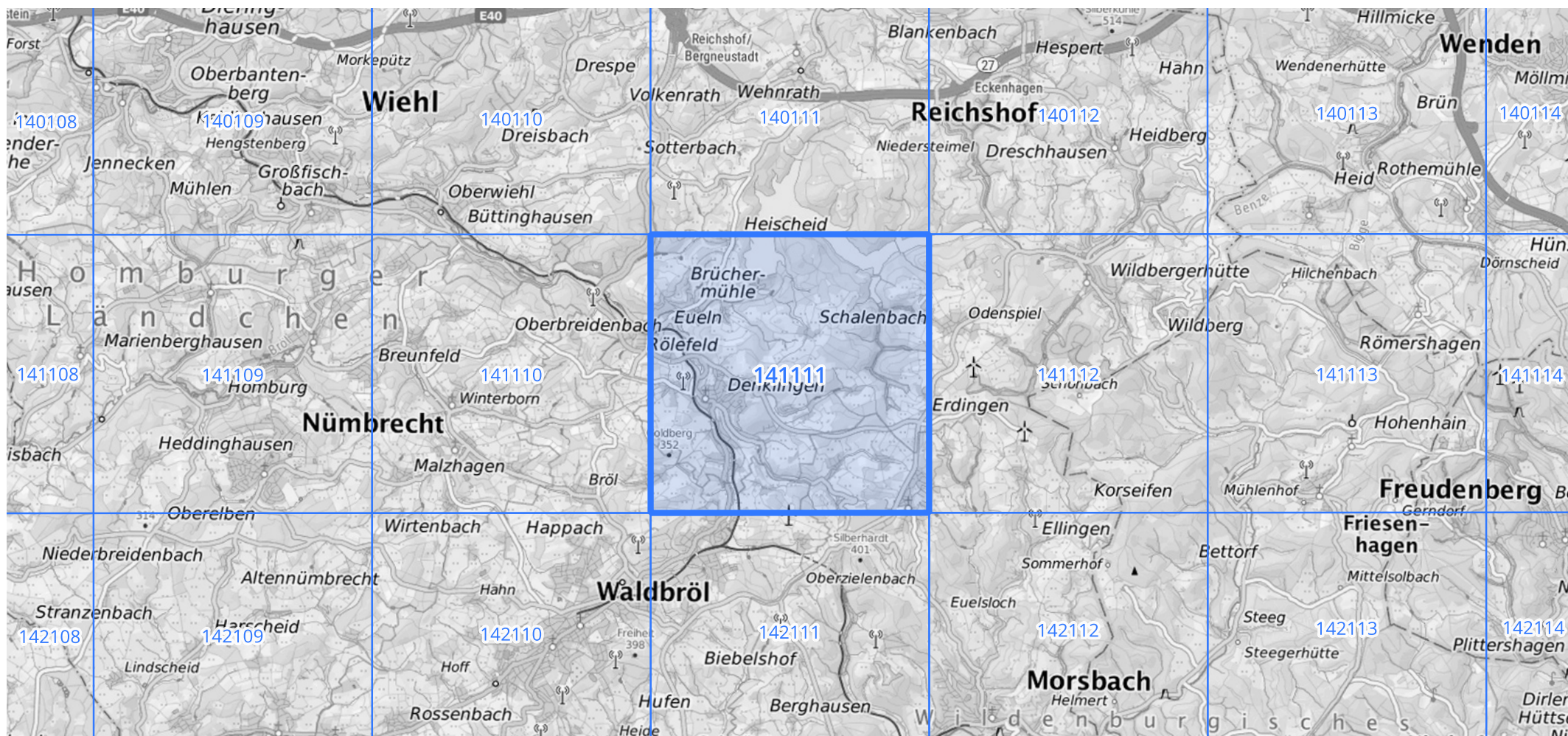
Siehe auch Anwendungshilfe zu KOSTRA-DWD-2020 des Deutschen Wetterdienstes.

Starkniederschlagshöhen und -spenden gemäß KOSTRA-DWD-2020

Rasterfeld 141111

(Zeile 141, Spalte 111)

Übersichtskarte des Rasterfeldes 141111, M 1 : 100 000



Quelle Rasterdaten: KOSTRA-DWD-2020 des Deutschen Wetterdienstes, Stand 12/2022.

Seite 3 von 3

Kartendarstellung: © Bundesamt für Kartographie und Geodäsie (2023), Datenquellen: https://sgx.geodatenzentrum.de/web_public/gdz/datenquellen/Datenquellen_TopPlusOpen.html

Für die Richtigkeit und Aktualität der Angaben wird keine Gewähr übernommen. Erstellt 01/2023.