

Starkniederschlagshöhen und -spenden gemäß KOSTRA-DWD-2020

Rasterfeld 140214

(Zeile 140, Spalte 214)

Regenspende und Bemessungsniederschlagswerte in Abhängigkeit von Wiederkehrzeit T und Dauerstufe D

Dauerstufe D		Wiederkehrzeit T																	
		1 a		2 a		3 a		5 a		10 a		20 a		30 a		50 a		100 a	
min	Std	mm	l / (s ha)	mm	l / (s ha)	mm	l / (s ha)	mm	l / (s ha)	mm	l / (s ha)	mm	l / (s ha)	mm	l / (s ha)	mm	l / (s ha)	mm	l / (s ha)
5		6,4	213,3	8,1	270,0	9,2	306,7	10,6	353,3	12,7	423,3	14,8	493,3	16,2	540,0	18,0	600,0	20,6	686,7
10		8,6	143,3	11,0	183,3	12,5	208,3	14,4	240,0	17,2	286,7	20,1	335,0	22,0	366,7	24,4	406,7	27,9	465,0
15		10,1	112,2	12,8	142,2	14,5	161,1	16,8	186,7	20,0	222,2	23,4	260,0	25,6	284,4	28,4	315,6	32,5	361,1
20		11,1	92,5	14,2	118,3	16,1	134,2	18,5	154,2	22,1	184,2	25,8	215,0	28,2	235,0	31,4	261,7	35,9	299,2
30		12,7	70,6	16,1	89,4	18,3	101,7	21,1	117,2	25,2	140,0	29,4	163,3	32,1	178,3	35,7	198,3	40,9	227,2
45		14,3	53,0	18,2	67,4	20,6	76,3	23,8	88,1	28,4	105,2	33,2	123,0	36,3	134,4	40,3	149,3	46,2	171,1
60	1	15,5	43,1	19,8	55,0	22,4	62,2	25,9	71,9	30,9	85,8	36,0	100,0	39,4	109,4	43,8	121,7	50,1	139,2
90	1,5	17,4	32,2	22,1	40,9	25,1	46,5	29,0	53,7	34,5	63,9	40,3	74,6	44,1	81,7	49,0	90,7	56,1	103,9
120	2	18,8	26,1	23,9	33,2	27,1	37,6	31,3	43,5	37,3	51,8	43,6	60,6	47,6	66,1	53,0	73,6	60,6	84,2
180	3	20,9	19,4	26,6	24,6	30,2	28,0	34,9	32,3	41,6	38,5	48,5	44,9	53,1	49,2	59,0	54,6	67,5	62,5
240	4	22,5	15,6	28,7	19,9	32,6	22,6	37,6	26,1	44,9	31,2	52,3	36,3	57,2	39,7	63,6	44,2	72,8	50,6
360	6	25,0	11,6	31,9	14,8	36,2	16,8	41,8	19,4	49,8	23,1	58,1	26,9	63,6	29,4	70,7	32,7	80,9	37,5
540	9	27,8	8,6	35,4	10,9	40,2	12,4	46,4	14,3	55,3	17,1	64,6	19,9	70,6	21,8	78,5	24,2	89,9	27,7
720	12	29,9	6,9	38,2	8,8	43,3	10,0	49,9	11,6	59,6	13,8	69,5	16,1	76,0	17,6	84,5	19,6	96,7	22,4
1080	18	33,2	5,1	42,3	6,5	48,0	7,4	55,4	8,5	66,1	10,2	77,1	11,9	84,3	13,0	93,8	14,5	107,3	16,6
1440	24	35,7	4,1	45,6	5,3	51,6	6,0	59,6	6,9	71,1	8,2	83,0	9,6	90,8	10,5	100,9	11,7	115,5	13,4
2880	48	42,7	2,5	54,4	3,1	61,6	3,6	71,1	4,1	84,9	4,9	99,0	5,7	108,3	6,3	120,4	7,0	137,8	8,0
4320	72	47,3	1,8	60,3	2,3	68,3	2,6	78,9	3,0	94,1	3,6	109,8	4,2	120,1	4,6	133,5	5,2	152,8	5,9
5760	96	50,9	1,5	64,9	1,9	73,5	2,1	84,9	2,5	101,2	2,9	118,1	3,4	129,2	3,7	143,7	4,2	164,4	4,8
7200	120	53,9	1,2	68,6	1,6	77,8	1,8	89,8	2,1	107,1	2,5	125,0	2,9	136,7	3,2	152,0	3,5	174,0	4,0
8640	144	56,4	1,1	71,9	1,4	81,5	1,6	94,1	1,8	112,2	2,2	130,9	2,5	143,2	2,8	159,2	3,1	182,3	3,5
10080	168	58,7	1,0	74,8	1,2	84,7	1,4	97,8	1,6	116,7	1,9	136,2	2,3	148,9	2,5	165,6	2,7	189,5	3,1

Starkniederschlagshöhen und -spenden gemäß KOSTRA-DWD-2020

Rasterfeld 140214

(Zeile 140, Spalte 214)

Örtliche Unsicherheiten in Abhängigkeit von Wiederkehrzeit T und Dauerstufe D

Dauerstufe D		Wiederkehrzeit T								
		1 a	2 a	3 a	5 a	10 a	20 a	30 a	50 a	100 a
min	Std	± %	± %	± %	± %	± %	± %	± %	± %	± %
5		14	14	14	14	15	15	16	16	16
10		14	16	17	18	19	19	20	20	21
15		16	18	19	20	21	22	22	23	23
20		17	19	20	21	22	23	23	24	24
30		18	20	21	22	23	24	25	25	26
45		18	20	21	23	24	25	25	26	26
60	1	18	20	21	23	24	25	25	26	26
90	1,5	18	20	21	22	23	24	25	25	26
120	2	17	19	21	22	23	24	24	25	25
180	3	17	19	20	21	22	23	23	24	25
240	4	16	18	19	20	21	22	23	23	24
360	6	15	17	18	19	20	21	22	22	23
540	9	15	16	17	18	19	20	21	21	22
720	12	15	16	17	18	19	20	20	21	21
1080	18	15	16	17	17	18	19	19	20	20
1440	24	15	16	16	17	18	19	19	19	20
2880	48	16	17	17	17	18	19	19	19	20
4320	72	17	17	18	18	18	19	19	19	20
5760	96	18	18	18	19	19	19	20	20	20
7200	120	19	19	19	19	20	20	20	20	20
8640	144	20	20	20	20	20	20	20	21	21
10080	168	21	20	20	20	20	21	21	21	21

Parameter für abweichende T und D

Lokationsparameter ξ (Xi)

15,98215643

Skalenparameter α (Alpha)

6,09789433

Formparameter κ (Kappa)

-0,1

1. Koutsoyiannis-Parameter θ (Theta)

0,03939711

2. Koutsoyiannis-Parameter η (Eta)

0,74604596

Parameter für dauerstufenübergreifende Extremwertschätzung nach KOUTSOYIANNIS et al. 1998.

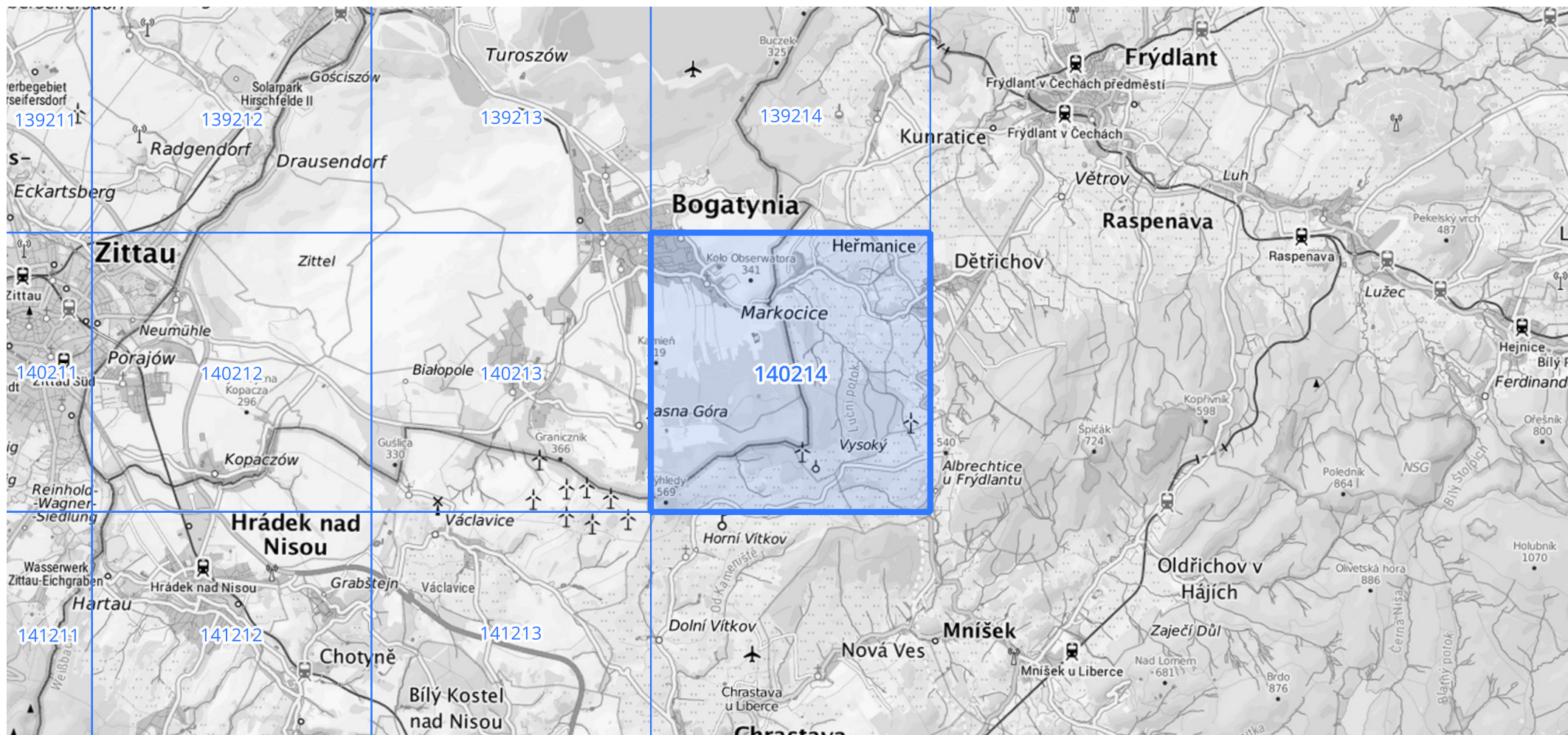
Siehe auch Anwendungshilfe zu KOSTRA-DWD-2020 des Deutschen Wetterdienstes.

Starkniederschlagshöhen und -spenden gemäß KOSTRA-DWD-2020

Rasterfeld 140214

(Zeile 140, Spalte 214)

Übersichtskarte des Rasterfeldes 140214, M 1 : 100 000



Quelle Rasterdaten: KOSTRA-DWD-2020 des Deutschen Wetterdienstes, Stand 12/2022.

Seite 3 von 3

Kartendarstellung: © Bundesamt für Kartographie und Geodäsie (2023), Datenquellen: https://sgx.geodatenzentrum.de/web_public/gdz/datenquellen/Datenquellen_TopPlusOpen.html

Für die Richtigkeit und Aktualität der Angaben wird keine Gewähr übernommen. Erstellt 01/2023.