

# Starkniederschlagshöhen und -spenden gemäß KOSTRA-DWD-2020

## Rasterfeld 140213

(Zeile 140, Spalte 213)

### Regenspende und Bemessungsniederschlagswerte in Abhängigkeit von Wiederkehrzeit T und Dauerstufe D

Dauerstufe D		Wiederkehrzeit T																	
		1 a		2 a		3 a		5 a		10 a		20 a		30 a		50 a		100 a	
min	Std	mm	l / (s ha)	mm	l / (s ha)	mm	l / (s ha)	mm	l / (s ha)	mm	l / (s ha)	mm	l / (s ha)	mm	l / (s ha)	mm	l / (s ha)	mm	l / (s ha)
5		6,3	210,0	8,0	266,7	9,0	300,0	10,5	350,0	12,5	416,7	14,6	486,7	15,9	530,0	17,7	590,0	20,3	676,7
10		8,6	143,3	10,9	181,7	12,4	206,7	14,3	238,3	17,1	285,0	19,9	331,7	21,8	363,3	24,3	405,0	27,8	463,3
15		10,0	111,1	12,8	142,2	14,5	161,1	16,7	185,6	19,9	221,1	23,3	258,9	25,5	283,3	28,3	314,4	32,4	360,0
20		11,1	92,5	14,1	117,5	16,0	133,3	18,5	154,2	22,1	184,2	25,8	215,0	28,2	235,0	31,3	260,8	35,9	299,2
30		12,6	70,0	16,1	89,4	18,3	101,7	21,1	117,2	25,2	140,0	29,4	163,3	32,1	178,3	35,8	198,9	40,9	227,2
45		14,3	53,0	18,2	67,4	20,6	76,3	23,8	88,1	28,5	105,6	33,2	123,0	36,3	134,4	40,4	149,6	46,3	171,5
60	1	15,5	43,1	19,8	55,0	22,4	62,2	25,9	71,9	30,9	85,8	36,1	100,3	39,5	109,7	43,9	121,9	50,3	139,7
90	1,5	17,4	32,2	22,2	41,1	25,1	46,5	29,0	53,7	34,7	64,3	40,5	75,0	44,3	82,0	49,2	91,1	56,4	104,4
120	2	18,8	26,1	24,0	33,3	27,2	37,8	31,4	43,6	37,5	52,1	43,8	60,8	47,9	66,5	53,2	73,9	61,0	84,7
180	3	20,9	19,4	26,7	24,7	30,3	28,1	35,0	32,4	41,8	38,7	48,8	45,2	53,3	49,4	59,3	54,9	67,9	62,9
240	4	22,6	15,7	28,8	20,0	32,7	22,7	37,8	26,3	45,1	31,3	52,6	36,5	57,6	40,0	64,0	44,4	73,3	50,9
360	6	25,1	11,6	32,0	14,8	36,3	16,8	42,0	19,4	50,1	23,2	58,5	27,1	64,0	29,6	71,2	33,0	81,5	37,7
540	9	27,9	8,6	35,6	11,0	40,4	12,5	46,6	14,4	55,7	17,2	65,0	20,1	71,1	21,9	79,1	24,4	90,5	27,9
720	12	30,0	6,9	38,3	8,9	43,5	10,1	50,2	11,6	60,0	13,9	70,0	16,2	76,6	17,7	85,2	19,7	97,5	22,6
1080	18	33,3	5,1	42,6	6,6	48,3	7,5	55,8	8,6	66,5	10,3	77,7	12,0	85,0	13,1	94,5	14,6	108,2	16,7
1440	24	35,9	4,2	45,8	5,3	52,0	6,0	60,0	6,9	71,6	8,3	83,6	9,7	91,5	10,6	101,8	11,8	116,5	13,5
2880	48	42,9	2,5	54,7	3,2	62,0	3,6	71,7	4,1	85,5	4,9	99,9	5,8	109,2	6,3	121,5	7,0	139,1	8,0
4320	72	47,5	1,8	60,7	2,3	68,8	2,7	79,5	3,1	94,9	3,7	110,8	4,3	121,2	4,7	134,8	5,2	154,3	6,0
5760	96	51,2	1,5	65,3	1,9	74,0	2,1	85,5	2,5	102,1	3,0	119,2	3,4	130,4	3,8	145,0	4,2	166,0	4,8
7200	120	54,2	1,3	69,1	1,6	78,4	1,8	90,6	2,1	108,1	2,5	126,2	2,9	138,0	3,2	153,5	3,6	175,8	4,1
8640	144	56,7	1,1	72,4	1,4	82,1	1,6	94,9	1,8	113,2	2,2	132,2	2,6	144,6	2,8	160,9	3,1	184,1	3,6
10080	168	59,0	1,0	75,3	1,2	85,4	1,4	98,7	1,6	117,8	1,9	137,5	2,3	150,4	2,5	167,3	2,8	191,5	3,2

# Starkniederschlagshöhen und -spenden gemäß KOSTRA-DWD-2020

## Rasterfeld 140213

(Zeile 140, Spalte 213)

### Örtliche Unsicherheiten in Abhängigkeit von Wiederkehrzeit T und Dauerstufe D

Dauerstufe D		Wiederkehrzeit T								
		1 a	2 a	3 a	5 a	10 a	20 a	30 a	50 a	100 a
min	Std	± %	± %	± %	± %	± %	± %	± %	± %	± %
5		14	14	14	14	15	15	16	16	16
10		14	16	17	17	18	19	20	20	21
15		16	18	19	20	21	22	22	23	23
20		17	19	20	21	22	23	23	24	25
30		18	20	21	22	24	24	25	25	26
45		18	21	22	23	24	25	26	26	27
60	1	19	21	22	23	24	25	26	26	27
90	1,5	18	21	22	23	24	25	25	26	27
120	2	18	20	21	22	24	25	25	26	26
180	3	17	19	20	22	23	24	24	25	25
240	4	17	19	20	21	22	23	24	24	25
360	6	16	18	19	20	21	22	23	23	24
540	9	16	17	18	19	20	21	22	22	23
720	12	15	17	18	19	20	21	21	22	22
1080	18	16	17	18	18	19	20	20	21	21
1440	24	16	17	18	18	19	20	20	21	21
2880	48	17	18	18	19	19	20	20	20	21
4320	72	19	19	19	19	20	20	21	21	21
5760	96	20	20	20	20	20	21	21	21	22
7200	120	21	21	21	21	21	21	22	22	22
8640	144	22	21	21	21	22	22	22	22	22
10080	168	22	22	22	22	22	22	22	23	23

### Parameter für abweichende T und D

#### Lokationsparameter $\xi$ (Xi)

15,99777756

#### Skalenparameter $\alpha$ (Alpha)

6,14342606

#### Formparameter $\kappa$ (Kappa)

-0,1

#### 1. Koutsoyiannis-Parameter $\theta$ (Theta)

0,0422332

#### 2. Koutsoyiannis-Parameter $\eta$ (Eta)

0,74506238

Parameter für dauerstufenübergreifende Extremwertschätzung nach KOUTSOYIANNIS et al. 1998.

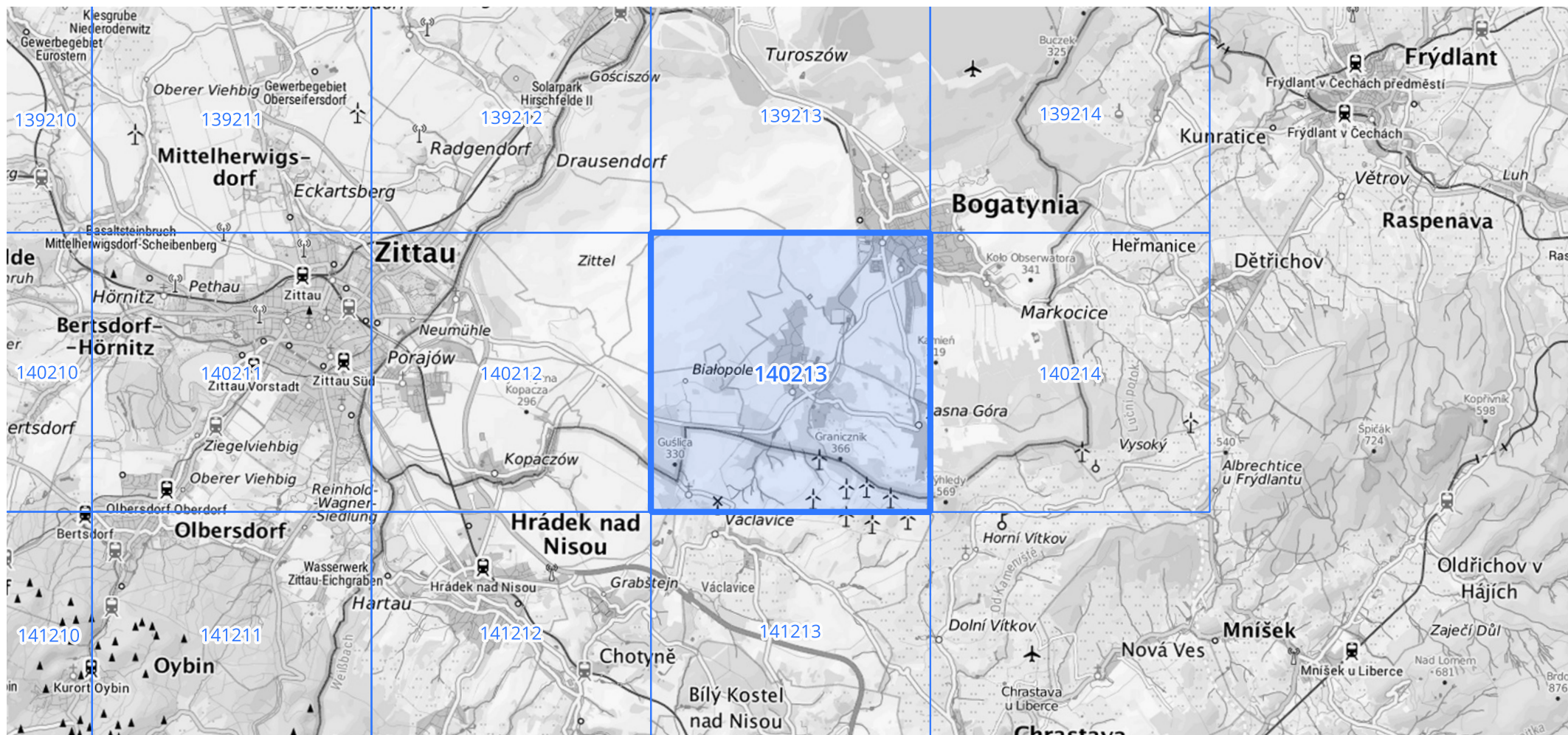
Siehe auch Anwendungshilfe zu KOSTRA-DWD-2020 des Deutschen Wetterdienstes.

## Starkniederschlagshöhen und -spenden gemäß KOSTRA-DWD-2020

## Rasterfeld 140213

(Zeile 140, Spalte 213)

## Übersichtskarte des Rasterfeldes 140213, M 1 : 100 000



Quelle Rasterdaten: KOSTRA-DWD-2020 des Deutschen Wetterdienstes, Stand 12/2022.

Seite 3 von 3

Kartendarstellung: © Bundesamt für Kartographie und Geodäsie (2023), Datenquellen: [https://sgx.geodatenzentrum.de/web\\_public/gdz/datenquellen/Datenquellen\\_TopPlusOpen.html](https://sgx.geodatenzentrum.de/web_public/gdz/datenquellen/Datenquellen_TopPlusOpen.html)

Für die Richtigkeit und Aktualität der Angaben wird keine Gewähr übernommen. Erstellt 01/2023.