

# Starkniederschlagshöhen und -spenden gemäß KOSTRA-DWD-2020

## Rasterfeld 140210

(Zeile 140, Spalte 210)

### Regenspende und Bemessungsniederschlagswerte in Abhängigkeit von Wiederkehrzeit T und Dauerstufe D

Dauerstufe D		Wiederkehrzeit T																	
		1 a		2 a		3 a		5 a		10 a		20 a		30 a		50 a		100 a	
min	Std	mm	l / (s ha)	mm	l / (s ha)	mm	l / (s ha)	mm	l / (s ha)	mm	l / (s ha)	mm	l / (s ha)	mm	l / (s ha)	mm	l / (s ha)	mm	l / (s ha)
5		6,0	200,0	7,7	256,7	8,7	290,0	10,1	336,7	12,1	403,3	14,1	470,0	15,4	513,3	17,2	573,3	19,7	656,7
10		8,3	138,3	10,7	178,3	12,1	201,7	14,0	233,3	16,8	280,0	19,6	326,7	21,4	356,7	23,9	398,3	27,3	455,0
15		9,8	108,9	12,6	140,0	14,3	158,9	16,5	183,3	19,7	218,9	23,1	256,7	25,2	280,0	28,1	312,2	32,2	357,8
20		10,9	90,8	13,9	115,8	15,8	131,7	18,3	152,5	21,9	182,5	25,6	213,3	28,0	233,3	31,2	260,0	35,8	298,3
30		12,5	69,4	16,0	88,9	18,2	101,1	21,0	116,7	25,1	139,4	29,4	163,3	32,2	178,9	35,8	198,9	41,0	227,8
45		14,2	52,6	18,2	67,4	20,6	76,3	23,9	88,5	28,6	105,9	33,4	123,7	36,5	135,2	40,7	150,7	46,6	172,6
60	1	15,5	43,1	19,8	55,0	22,5	62,5	26,0	72,2	31,1	86,4	36,4	101,1	39,8	110,6	44,3	123,1	50,8	141,1
90	1,5	17,4	32,2	22,3	41,3	25,3	46,9	29,3	54,3	35,0	64,8	40,9	75,7	44,8	83,0	49,8	92,2	57,1	105,7
120	2	18,9	26,3	24,1	33,5	27,4	38,1	31,7	44,0	37,9	52,6	44,3	61,5	48,5	67,4	54,0	75,0	61,9	86,0
180	3	21,1	19,5	27,0	25,0	30,7	28,4	35,5	32,9	42,4	39,3	49,6	45,9	54,3	50,3	60,4	55,9	69,2	64,1
240	4	22,8	15,8	29,2	20,3	33,1	23,0	38,4	26,7	45,9	31,9	53,6	37,2	58,7	40,8	65,3	45,3	74,8	51,9
360	6	25,4	11,8	32,5	15,0	37,0	17,1	42,8	19,8	51,1	23,7	59,7	27,6	65,4	30,3	72,8	33,7	83,4	38,6
540	9	28,3	8,7	36,2	11,2	41,2	12,7	47,6	14,7	56,9	17,6	66,5	20,5	72,8	22,5	81,1	25,0	92,9	28,7
720	12	30,5	7,1	39,1	9,1	44,4	10,3	51,4	11,9	61,4	14,2	71,8	16,6	78,6	18,2	87,5	20,3	100,2	23,2
1080	18	34,0	5,2	43,5	6,7	49,4	7,6	57,2	8,8	68,4	10,6	79,9	12,3	87,4	13,5	97,3	15,0	111,5	17,2
1440	24	36,6	4,2	46,9	5,4	53,3	6,2	61,7	7,1	73,7	8,5	86,2	10,0	94,3	10,9	105,0	12,2	120,3	13,9
2880	48	43,9	2,5	56,3	3,3	63,9	3,7	73,9	4,3	88,4	5,1	103,3	6,0	113,1	6,5	125,9	7,3	144,2	8,3
4320	72	48,8	1,9	62,6	2,4	71,0	2,7	82,2	3,2	98,3	3,8	114,9	4,4	125,7	4,8	139,9	5,4	160,3	6,2
5760	96	52,6	1,5	67,4	2,0	76,6	2,2	88,6	2,6	106,0	3,1	123,8	3,6	135,5	3,9	150,9	4,4	172,8	5,0
7200	120	55,8	1,3	71,5	1,7	81,2	1,9	93,9	2,2	112,3	2,6	131,3	3,0	143,7	3,3	159,9	3,7	183,2	4,2
8640	144	58,5	1,1	75,0	1,4	85,2	1,6	98,5	1,9	117,8	2,3	137,7	2,7	150,7	2,9	167,7	3,2	192,2	3,7
10080	168	60,9	1,0	78,0	1,3	88,6	1,5	102,6	1,7	122,6	2,0	143,3	2,4	156,9	2,6	174,6	2,9	200,0	3,3

# Starkniederschlagshöhen und -spenden gemäß KOSTRA-DWD-2020

## Rasterfeld 140210

(Zeile 140, Spalte 210)

### Örtliche Unsicherheiten in Abhängigkeit von Wiederkehrzeit T und Dauerstufe D

Dauerstufe D		Wiederkehrzeit T								
		1 a	2 a	3 a	5 a	10 a	20 a	30 a	50 a	100 a
min	Std	± %	± %	± %	± %	± %	± %	± %	± %	± %
5		14	15	15	15	16	16	16	17	17
10		15	17	17	18	19	20	21	21	22
15		16	18	19	20	21	22	23	23	24
20		17	19	20	22	23	24	24	25	25
30		18	20	21	23	24	25	25	26	27
45		18	21	22	23	24	25	26	26	27
60	1	18	21	22	23	24	25	26	26	27
90	1,5	18	20	21	23	24	25	25	26	27
120	2	17	20	21	22	23	24	25	25	26
180	3	16	19	20	21	22	23	24	24	25
240	4	16	18	19	20	22	23	23	24	24
360	6	16	18	19	20	21	22	22	23	23
540	9	15	17	18	19	20	21	21	22	22
720	12	15	17	18	19	20	21	21	21	22
1080	18	16	17	18	18	19	20	21	21	21
1440	24	17	17	18	19	19	20	20	21	21
2880	48	19	19	19	20	20	21	21	21	21
4320	72	20	20	20	21	21	21	22	22	22
5760	96	22	21	21	22	22	22	22	22	23
7200	120	23	22	22	22	23	23	23	23	23
8640	144	24	23	23	23	23	23	23	24	24
10080	168	25	24	24	24	24	24	24	24	24

### Parameter für abweichende T und D

#### Lokationsparameter $\xi$ (Xi)

16,02249616

#### Skalenparameter $\alpha$ (Alpha)

6,25582716

#### Formparameter $\kappa$ (Kappa)

-0,1

#### 1. Koutsoyiannis-Parameter $\theta$ (Theta)

0,04766737

#### 2. Koutsoyiannis-Parameter $\eta$ (Eta)

0,7391153

Parameter für dauerstufenübergreifende Extremwertschätzung nach KOUTSOYIANNIS et al. 1998.

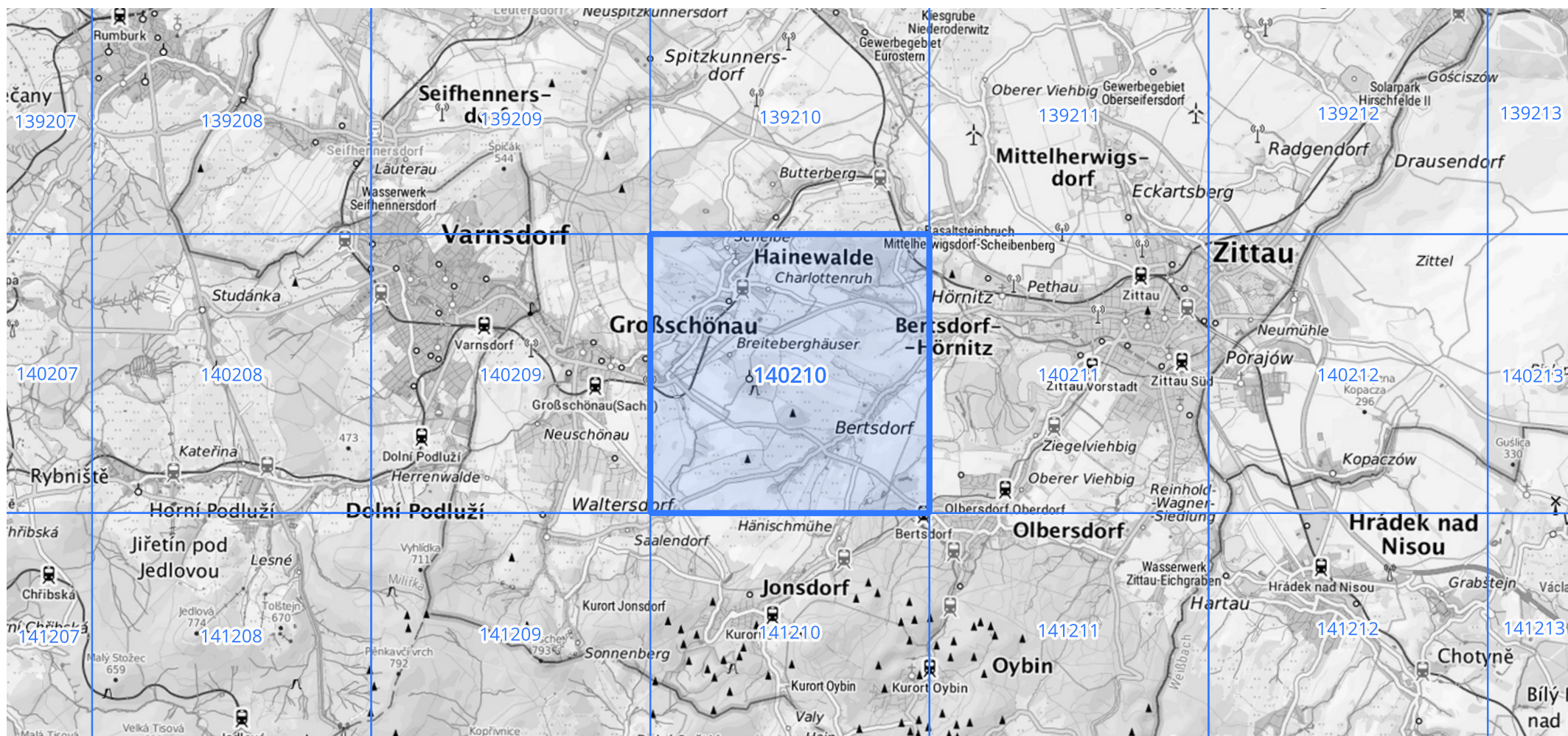
Siehe auch Anwendungshilfe zu KOSTRA-DWD-2020 des Deutschen Wetterdienstes.

## Starkniederschlagshöhen und -spenden gemäß KOSTRA-DWD-2020

## Rasterfeld 140210

(Zeile 140, Spalte 210)

## Übersichtskarte des Rasterfeldes 140210, M 1 : 100 000



Quelle Rasterdaten: KOSTRA-DWD-2020 des Deutschen Wetterdienstes, Stand 12/2022.

Seite 3 von 3

Kartendarstellung: © Bundesamt für Kartographie und Geodäsie (2023), Datenquellen: [https://sgx.geodatenzentrum.de/web\\_public/gdz/datenquellen/Datenquellen\\_TopPlusOpen.html](https://sgx.geodatenzentrum.de/web_public/gdz/datenquellen/Datenquellen_TopPlusOpen.html)

Für die Richtigkeit und Aktualität der Angaben wird keine Gewähr übernommen. Erstellt 01/2023.