

# Starkniederschlagshöhen und -spenden gemäß KOSTRA-DWD-2020

## Rasterfeld 140209

(Zeile 140, Spalte 209)

### Regenspende und Bemessungsniederschlagswerte in Abhängigkeit von Wiederkehrzeit T und Dauerstufe D

Dauerstufe D		Wiederkehrzeit T																	
		1 a		2 a		3 a		5 a		10 a		20 a		30 a		50 a		100 a	
min	Std	mm	l / (s ha)	mm	l / (s ha)	mm	l / (s ha)	mm	l / (s ha)	mm	l / (s ha)	mm	l / (s ha)	mm	l / (s ha)	mm	l / (s ha)	mm	l / (s ha)
5		6,0	200,0	7,7	256,7	8,7	290,0	10,1	336,7	12,0	400,0	14,0	466,7	15,4	513,3	17,1	570,0	19,6	653,3
10		8,3	138,3	10,7	178,3	12,1	201,7	14,0	233,3	16,8	280,0	19,6	326,7	21,4	356,7	23,9	398,3	27,3	455,0
15		9,8	108,9	12,6	140,0	14,3	158,9	16,5	183,3	19,7	218,9	23,1	256,7	25,3	281,1	28,1	312,2	32,2	357,8
20		10,9	90,8	14,0	116,7	15,9	132,5	18,4	153,3	22,0	183,3	25,7	214,2	28,1	234,2	31,3	260,8	35,8	298,3
30		12,5	69,4	16,1	89,4	18,2	101,1	21,1	117,2	25,2	140,0	29,5	163,9	32,2	178,9	35,9	199,4	41,1	228,3
45		14,3	53,0	18,3	67,8	20,7	76,7	24,0	88,9	28,7	106,3	33,5	124,1	36,7	135,9	40,8	151,1	46,7	173,0
60	1	15,6	43,3	19,9	55,3	22,6	62,8	26,2	72,8	31,3	86,9	36,5	101,4	40,0	111,1	44,5	123,6	51,0	141,7
90	1,5	17,5	32,4	22,4	41,5	25,4	47,0	29,4	54,4	35,2	65,2	41,1	76,1	45,0	83,3	50,1	92,8	57,3	106,1
120	2	19,0	26,4	24,3	33,8	27,6	38,3	31,9	44,3	38,1	52,9	44,6	61,9	48,8	67,8	54,3	75,4	62,2	86,4
180	3	21,2	19,6	27,2	25,2	30,9	28,6	35,7	33,1	42,7	39,5	49,9	46,2	54,6	50,6	60,7	56,2	69,6	64,4
240	4	23,0	16,0	29,4	20,4	33,4	23,2	38,6	26,8	46,1	32,0	53,9	37,4	59,0	41,0	65,7	45,6	75,2	52,2
360	6	25,6	11,9	32,8	15,2	37,2	17,2	43,1	20,0	51,5	23,8	60,1	27,8	65,8	30,5	73,2	33,9	83,9	38,8
540	9	28,5	8,8	36,5	11,3	41,5	12,8	48,0	14,8	57,3	17,7	67,0	20,7	73,3	22,6	81,6	25,2	93,5	28,9
720	12	30,8	7,1	39,4	9,1	44,8	10,4	51,8	12,0	61,9	14,3	72,3	16,7	79,1	18,3	88,1	20,4	100,9	23,4
1080	18	34,3	5,3	43,9	6,8	49,8	7,7	57,6	8,9	68,9	10,6	80,5	12,4	88,1	13,6	98,0	15,1	112,3	17,3
1440	24	37,0	4,3	47,3	5,5	53,7	6,2	62,2	7,2	74,3	8,6	86,8	10,0	95,0	11,0	105,8	12,2	121,1	14,0
2880	48	44,4	2,6	56,8	3,3	64,5	3,7	74,6	4,3	89,2	5,2	104,2	6,0	114,0	6,6	126,9	7,3	145,4	8,4
4320	72	49,3	1,9	63,2	2,4	71,7	2,8	83,0	3,2	99,2	3,8	115,9	4,5	126,8	4,9	141,1	5,4	161,7	6,2
5760	96	53,2	1,5	68,1	2,0	77,3	2,2	89,5	2,6	106,9	3,1	124,9	3,6	136,7	4,0	152,2	4,4	174,3	5,0
7200	120	56,4	1,3	72,2	1,7	82,0	1,9	94,9	2,2	113,4	2,6	132,5	3,1	145,0	3,4	161,4	3,7	184,8	4,3
8640	144	59,2	1,1	75,8	1,5	86,0	1,7	99,5	1,9	118,9	2,3	139,0	2,7	152,1	2,9	169,3	3,3	193,9	3,7
10080	168	61,6	1,0	78,9	1,3	89,6	1,5	103,6	1,7	123,8	2,0	144,7	2,4	158,3	2,6	176,2	2,9	201,9	3,3

# Starkniederschlagshöhen und -spenden gemäß KOSTRA-DWD-2020

## Rasterfeld 140209

(Zeile 140, Spalte 209)

### Örtliche Unsicherheiten in Abhängigkeit von Wiederkehrzeit T und Dauerstufe D

Dauerstufe D		Wiederkehrzeit T								
		1 a	2 a	3 a	5 a	10 a	20 a	30 a	50 a	100 a
min	Std	± %	± %	± %	± %	± %	± %	± %	± %	± %
5		14	14	14	15	15	16	16	16	17
10		14	16	17	18	19	20	20	20	21
15		16	18	19	20	21	22	22	23	23
20		17	19	20	21	22	23	24	24	25
30		18	20	21	22	23	24	25	25	26
45		18	20	22	23	24	25	26	26	27
60	1	18	20	22	23	24	25	25	26	27
90	1,5	18	20	21	22	24	25	25	26	26
120	2	17	19	21	22	23	24	25	25	26
180	3	16	19	20	21	22	23	24	24	25
240	4	16	18	19	20	22	22	23	23	24
360	6	15	17	18	19	21	21	22	22	23
540	9	15	17	18	19	20	21	21	22	22
720	12	15	17	17	18	19	20	21	21	22
1080	18	16	17	17	18	19	20	20	21	21
1440	24	16	17	17	18	19	20	20	20	21
2880	48	18	18	19	19	19	20	20	21	21
4320	72	20	19	20	20	20	21	21	21	21
5760	96	21	21	21	21	21	21	22	22	22
7200	120	22	21	21	21	22	22	22	22	22
8640	144	23	22	22	22	22	22	23	23	23
10080	168	24	23	23	23	23	23	23	23	23

### Parameter für abweichende T und D

#### Lokationsparameter $\xi$ (Xi)

16,12777071

#### Skalenparameter $\alpha$ (Alpha)

6,2780261

#### Formparameter $\kappa$ (Kappa)

-0,1

#### 1. Koutsoyiannis-Parameter $\theta$ (Theta)

0,04882382

#### 2. Koutsoyiannis-Parameter $\eta$ (Eta)

0,7382077

Parameter für dauerstufenübergreifende Extremwertschätzung nach KOUTSOYIANNIS et al. 1998.

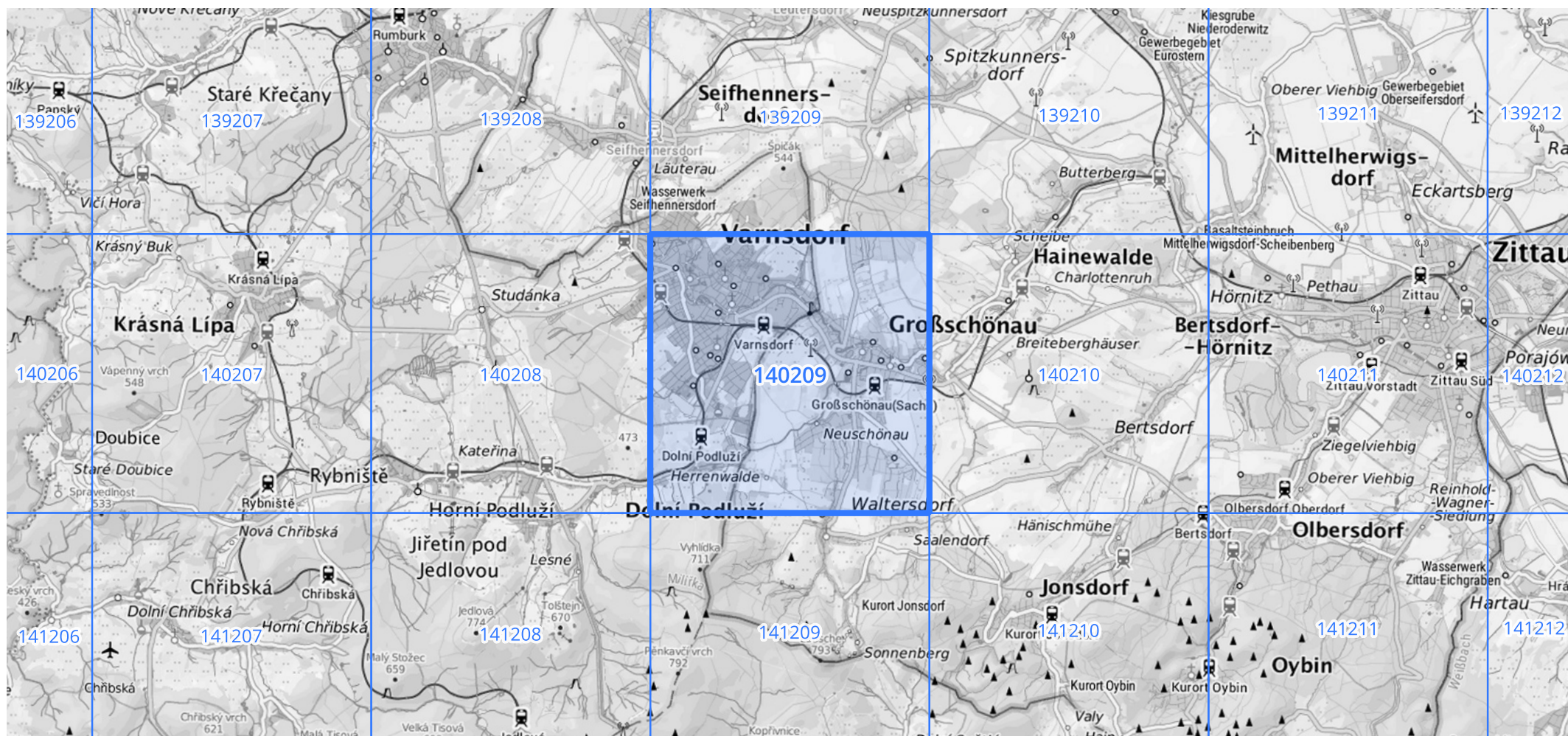
Siehe auch Anwendungshilfe zu KOSTRA-DWD-2020 des Deutschen Wetterdienstes.

# Starkniederschlagshöhen und -spenden gemäß KOSTRA-DWD-2020

## Rasterfeld 140209

(Zeile 140, Spalte 209)

Übersichtskarte des Rasterfeldes 140209, M 1 : 100 000



Quelle Rasterdaten: KOSTRA-DWD-2020 des Deutschen Wetterdienstes, Stand 12/2022.

Seite 3 von 3

Kartendarstellung: © Bundesamt für Kartographie und Geodäsie (2023), Datenquellen: [https://sgx.geodatenzentrum.de/web\\_public/gdz/datenquellen/Datenquellen\\_TopPlusOpen.html](https://sgx.geodatenzentrum.de/web_public/gdz/datenquellen/Datenquellen_TopPlusOpen.html)

Für die Richtigkeit und Aktualität der Angaben wird keine Gewähr übernommen. Erstellt 01/2023.