

# Starkniederschlagshöhen und -spenden gemäß KOSTRA-DWD-2020

## Rasterfeld 140205

(Zeile 140, Spalte 205)

### Regenspende und Bemessungsniederschlagswerte in Abhängigkeit von Wiederkehrzeit T und Dauerstufe D

Dauerstufe D		Wiederkehrzeit T																	
		1 a		2 a		3 a		5 a		10 a		20 a		30 a		50 a		100 a	
min	Std	mm	l / (s ha)	mm	l / (s ha)	mm	l / (s ha)	mm	l / (s ha)	mm	l / (s ha)	mm	l / (s ha)	mm	l / (s ha)	mm	l / (s ha)	mm	l / (s ha)
5		5,9	196,7	7,6	253,3	8,7	290,0	10,1	336,7	12,1	403,3	14,1	470,0	15,5	516,7	17,2	573,3	19,8	660,0
10		8,3	138,3	10,7	178,3	12,2	203,3	14,1	235,0	16,9	281,7	19,8	330,0	21,7	361,7	24,2	403,3	27,7	461,7
15		9,8	108,9	12,6	140,0	14,4	160,0	16,7	185,6	20,0	222,2	23,4	260,0	25,6	284,4	28,5	316,7	32,7	363,3
20		10,9	90,8	14,0	116,7	16,0	133,3	18,5	154,2	22,2	185,0	26,0	216,7	28,5	237,5	31,8	265,0	36,4	303,3
30		12,5	69,4	16,1	89,4	18,4	102,2	21,3	118,3	25,5	141,7	29,9	166,1	32,8	182,2	36,5	202,8	41,9	232,8
45		14,2	52,6	18,4	68,1	20,9	77,4	24,2	89,6	29,0	107,4	34,0	125,9	37,3	138,1	41,5	153,7	47,6	176,3
60	1	15,5	43,1	20,0	55,6	22,8	63,3	26,4	73,3	31,7	88,1	37,1	103,1	40,6	112,8	45,3	125,8	51,9	144,2
90	1,5	17,5	32,4	22,5	41,7	25,6	47,4	29,7	55,0	35,6	65,9	41,7	77,2	45,7	84,6	50,9	94,3	58,4	108,1
120	2	18,9	26,3	24,4	33,9	27,8	38,6	32,2	44,7	38,6	53,6	45,2	62,8	49,5	68,8	55,2	76,7	63,3	87,9
180	3	21,1	19,5	27,2	25,2	31,0	28,7	36,0	33,3	43,1	39,9	50,5	46,8	55,3	51,2	61,6	57,0	70,7	65,5
240	4	22,8	15,8	29,4	20,4	33,5	23,3	38,9	27,0	46,6	32,4	54,5	37,8	59,8	41,5	66,6	46,3	76,4	53,1
360	6	25,4	11,8	32,8	15,2	37,3	17,3	43,3	20,0	51,9	24,0	60,8	28,1	66,6	30,8	74,2	34,4	85,1	39,4
540	9	28,3	8,7	36,5	11,3	41,5	12,8	48,2	14,9	57,7	17,8	67,6	20,9	74,1	22,9	82,5	25,5	94,6	29,2
720	12	30,5	7,1	39,3	9,1	44,8	10,4	51,9	12,0	62,2	14,4	72,9	16,9	79,8	18,5	89,0	20,6	102,0	23,6
1080	18	33,9	5,2	43,7	6,7	49,8	7,7	57,7	8,9	69,2	10,7	81,0	12,5	88,7	13,7	98,9	15,3	113,4	17,5
1440	24	36,6	4,2	47,1	5,5	53,6	6,2	62,2	7,2	74,6	8,6	87,3	10,1	95,6	11,1	106,6	12,3	122,2	14,1
2880	48	43,8	2,5	56,4	3,3	64,2	3,7	74,4	4,3	89,2	5,2	104,5	6,0	114,5	6,6	127,5	7,4	146,3	8,5
4320	72	48,6	1,9	62,6	2,4	71,3	2,8	82,7	3,2	99,1	3,8	116,0	4,5	127,1	4,9	141,6	5,5	162,4	6,3
5760	96	52,3	1,5	67,4	2,0	76,8	2,2	89,1	2,6	106,7	3,1	125,0	3,6	136,9	4,0	152,6	4,4	175,0	5,1
7200	120	55,5	1,3	71,4	1,7	81,3	1,9	94,3	2,2	113,1	2,6	132,4	3,1	145,0	3,4	161,6	3,7	185,4	4,3
8640	144	58,1	1,1	74,9	1,4	85,3	1,6	98,9	1,9	118,5	2,3	138,8	2,7	152,0	2,9	169,4	3,3	194,3	3,7
10080	168	60,5	1,0	77,9	1,3	88,7	1,5	102,9	1,7	123,3	2,0	144,4	2,4	158,2	2,6	176,3	2,9	202,2	3,3

# Starkniederschlagshöhen und -spenden gemäß KOSTRA-DWD-2020

## Rasterfeld 140205

(Zeile 140, Spalte 205)

### Örtliche Unsicherheiten in Abhängigkeit von Wiederkehrzeit T und Dauerstufe D

Dauerstufe D		Wiederkehrzeit T								
		1 a	2 a	3 a	5 a	10 a	20 a	30 a	50 a	100 a
min	Std	± %	± %	± %	± %	± %	± %	± %	± %	± %
5		13	12	13	13	14	14	15	15	16
10		13	15	16	17	18	19	19	20	20
15		15	17	18	19	20	21	22	22	23
20		16	18	19	20	22	23	23	24	24
30		17	19	21	22	23	24	25	25	26
45		18	20	21	22	24	25	25	26	26
60	1	18	20	21	23	24	25	25	26	27
90	1,5	17	20	21	22	23	24	25	26	26
120	2	17	19	21	22	23	24	25	25	26
180	3	16	19	20	21	22	23	24	24	25
240	4	16	18	19	20	21	22	23	23	24
360	6	15	17	18	19	20	21	22	22	23
540	9	14	16	17	18	19	20	21	21	22
720	12	14	16	17	18	19	20	20	21	21
1080	18	14	15	16	17	18	19	19	20	20
1440	24	14	15	16	17	18	19	19	19	20
2880	48	16	16	16	17	18	18	18	19	19
4320	72	17	17	17	17	18	18	19	19	19
5760	96	18	17	18	18	18	19	19	19	19
7200	120	19	18	18	18	19	19	19	19	20
8640	144	19	19	19	19	19	19	19	20	20
10080	168	20	19	19	19	19	20	20	20	20

### Parameter für abweichende T und D

#### Lokationsparameter $\xi$ (Xi)

16,14546893

#### Skalenparameter $\alpha$ (Alpha)

6,4677447

#### Formparameter $\kappa$ (Kappa)

-0,1

#### 1. Koutsoyiannis-Parameter $\theta$ (Theta)

0,0523823

#### 2. Koutsoyiannis-Parameter $\eta$ (Eta)

0,74201359

Parameter für dauerstufenübergreifende Extremwertschätzung nach KOUTSOYIANNIS et al. 1998.

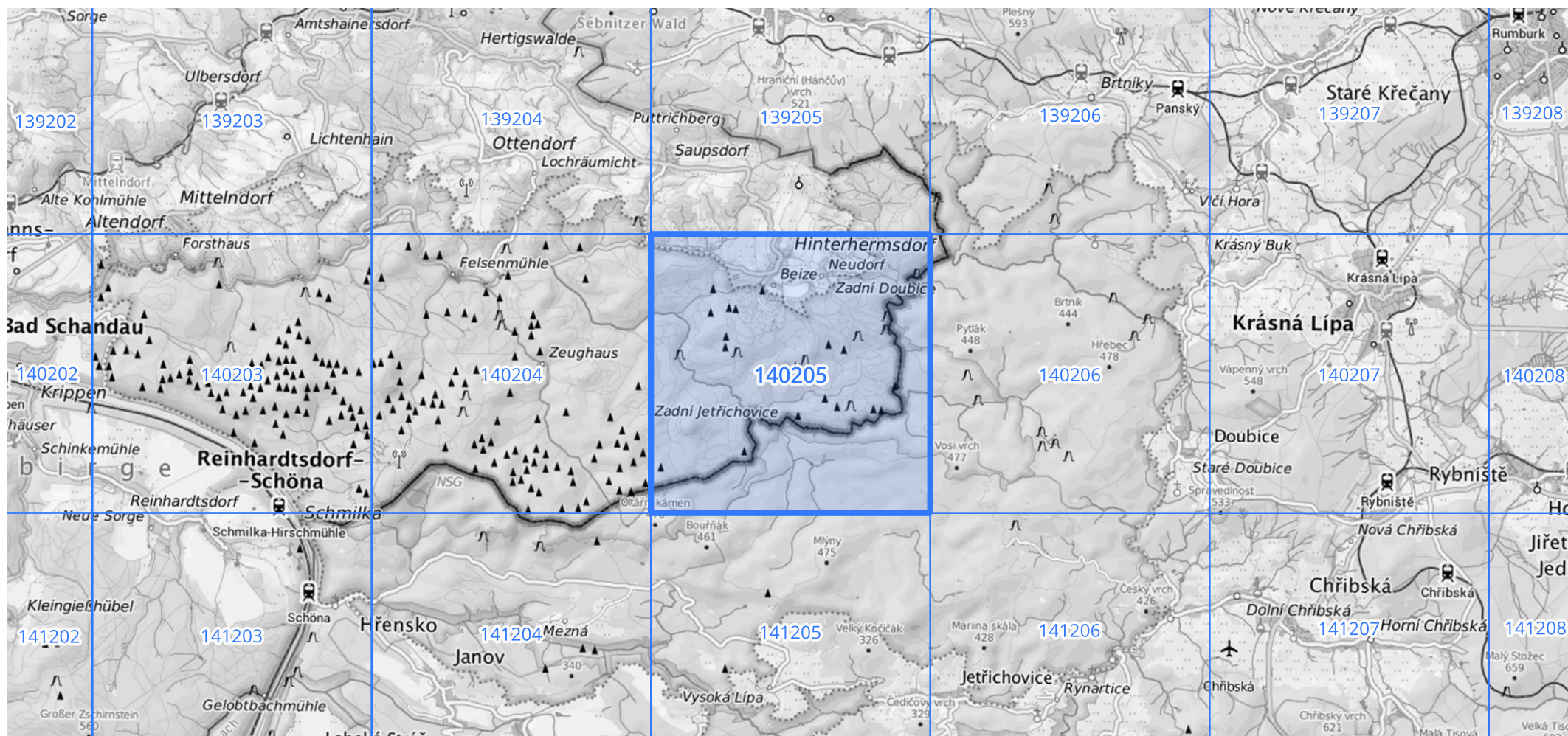
Siehe auch Anwendungshilfe zu KOSTRA-DWD-2020 des Deutschen Wetterdienstes.

# Starkniederschlagshöhen und -spenden gemäß KOSTRA-DWD-2020

## Rasterfeld 140205

(Zeile 140, Spalte 205)

### Übersichtskarte des Rasterfeldes 140205, M 1 : 100 000



Quelle Rasterdaten: KOSTRA-DWD-2020 des Deutschen Wetterdienstes, Stand 12/2022.

Seite 3 von 3

Kartendarstellung: © Bundesamt für Kartographie und Geodäsie (2023), Datenquellen: [https://sgx.geodatenzentrum.de/web\\_public/gdz/datenquellen/Datenquellen\\_TopPlusOpen.html](https://sgx.geodatenzentrum.de/web_public/gdz/datenquellen/Datenquellen_TopPlusOpen.html)

Für die Richtigkeit und Aktualität der Angaben wird keine Gewähr übernommen. Erstellt 01/2023.