

Starkniederschlagshöhen und -spenden gemäß KOSTRA-DWD-2020

Rasterfeld 140203

(Zeile 140, Spalte 203)

Regenspende und Bemessungsniederschlagswerte in Abhängigkeit von Wiederkehrzeit T und Dauerstufe D

Dauerstufe D	Wiederkehrzeit T																		
	1 a	2 a	3 a	5 a	10 a	20 a	30 a	50 a	100 a	1 a	2 a	3 a	5 a	10 a	20 a	30 a	50 a	100 a	
min Std	mm l / (s ha)	mm l / (s ha)	mm l / (s ha)	mm l / (s ha)	mm l / (s ha)	mm l / (s ha)	mm l / (s ha)	mm l / (s ha)	mm l / (s ha)	mm l / (s ha)	mm l / (s ha)	mm l / (s ha)	mm l / (s ha)	mm l / (s ha)	mm l / (s ha)	mm l / (s ha)	mm l / (s ha)	mm l / (s ha)	
5	6,0	200,0	7,7	256,7	8,8	293,3	10,2	340,0	12,3	410,0	14,4	480,0	15,8	526,7	17,6	586,7	20,2	673,3	
10	8,3	138,3	10,8	180,0	12,3	205,0	14,3	238,3	17,2	286,7	20,1	335,0	22,1	368,3	24,6	410,0	28,2	470,0	
15	9,8	108,9	12,7	141,1	14,5	161,1	16,8	186,7	20,2	224,4	23,7	263,3	26,0	288,9	29,0	322,2	33,3	370,0	
20	10,9	90,8	14,1	117,5	16,1	134,2	18,7	155,8	22,5	187,5	26,4	220,0	28,9	240,8	32,2	268,3	37,0	308,3	
30	12,5	69,4	16,2	90,0	18,5	102,8	21,5	119,4	25,8	143,3	30,2	167,8	33,1	183,9	36,9	205,0	42,4	235,6	
45	14,2	52,6	18,4	68,1	21,0	77,8	24,4	90,4	29,3	108,5	34,3	127,0	37,6	139,3	41,9	155,2	48,1	178,1	
60	1	15,5	43,1	20,0	55,6	22,8	63,3	26,5	73,6	31,9	88,6	37,4	103,9	41,0	113,9	45,7	126,9	52,4	145,6
90	1,5	17,4	32,2	22,5	41,7	25,6	47,4	29,8	55,2	35,8	66,3	41,9	77,6	46,0	85,2	51,2	94,8	58,8	108,9
120	2	18,8	26,1	24,3	33,8	27,7	38,5	32,2	44,7	38,7	53,8	45,4	63,1	49,8	69,2	55,5	77,1	63,7	88,5
180	3	21,0	19,4	27,1	25,1	31,0	28,7	36,0	33,3	43,2	40,0	50,6	46,9	55,5	51,4	61,9	57,3	71,0	65,7
240	4	22,6	15,7	29,3	20,3	33,4	23,2	38,8	26,9	46,6	32,4	54,6	37,9	59,9	41,6	66,8	46,4	76,7	53,3
360	6	25,2	11,7	32,6	15,1	37,1	17,2	43,2	20,0	51,8	24,0	60,8	28,1	66,6	30,8	74,3	34,4	85,2	39,4
540	9	28,0	8,6	36,2	11,2	41,3	12,7	47,9	14,8	57,6	17,8	67,5	20,8	74,0	22,8	82,5	25,5	94,7	29,2
720	12	30,1	7,0	39,0	9,0	44,4	10,3	51,6	11,9	62,0	14,4	72,7	16,8	79,7	18,4	88,8	20,6	102,0	23,6
1080	18	33,4	5,2	43,2	6,7	49,3	7,6	57,3	8,8	68,8	10,6	80,7	12,5	88,4	13,6	98,6	15,2	113,2	17,5
1440	24	36,0	4,2	46,5	5,4	53,1	6,1	61,7	7,1	74,1	8,6	86,8	10,0	95,2	11,0	106,1	12,3	121,8	14,1
2880	48	42,9	2,5	55,6	3,2	63,4	3,7	73,6	4,3	88,4	5,1	103,6	6,0	113,6	6,6	126,7	7,3	145,4	8,4
4320	72	47,6	1,8	61,6	2,4	70,3	2,7	81,6	3,1	98,0	3,8	114,9	4,4	126,0	4,9	140,5	5,4	161,2	6,2
5760	96	51,2	1,5	66,3	1,9	75,6	2,2	87,8	2,5	105,5	3,1	123,6	3,6	135,5	3,9	151,1	4,4	173,5	5,0
7200	120	54,2	1,3	70,2	1,6	80,0	1,9	93,0	2,2	111,6	2,6	130,9	3,0	143,4	3,3	159,9	3,7	183,6	4,3
8640	144	56,8	1,1	73,5	1,4	83,8	1,6	97,4	1,9	116,9	2,3	137,1	2,6	150,3	2,9	167,5	3,2	192,3	3,7
10080	168	59,1	1,0	76,4	1,3	87,2	1,4	101,3	1,7	121,6	2,0	142,5	2,4	156,3	2,6	174,2	2,9	200,0	3,3

Starkniederschlagshöhen und -spenden gemäß KOSTRA-DWD-2020

Rasterfeld 140203

(Zeile 140, Spalte 203)

Örtliche Unsicherheiten in Abhängigkeit von Wiederkehrzeit T und Dauerstufe D

Dauerstufe D		Wiederkehrzeit T								
		1 a	2 a	3 a	5 a	10 a	20 a	30 a	50 a	100 a
min	Std	± %	± %	± %	± %	± %	± %	± %	± %	± %
5		12	12	12	13	14	14	15	15	15
10		13	15	16	17	18	19	19	20	20
15		15	17	18	19	21	21	22	22	23
20		16	18	20	21	22	23	24	24	25
30		17	20	21	22	24	25	25	26	26
45		18	21	22	23	25	26	26	27	27
60	1	18	21	22	24	25	26	26	27	28
90	1,5	18	21	22	23	25	26	26	27	27
120	2	18	20	22	23	24	25	26	26	27
180	3	17	20	21	22	24	25	25	26	26
240	4	16	19	20	22	23	24	24	25	26
360	6	16	18	19	20	22	23	23	24	24
540	9	15	17	18	19	21	22	22	23	23
720	12	14	17	18	19	20	21	21	22	23
1080	18	14	16	17	18	19	20	20	21	22
1440	24	14	15	16	17	18	19	20	20	21
2880	48	14	15	16	17	18	18	19	19	20
4320	72	15	16	16	17	17	18	18	19	19
5760	96	16	16	16	17	18	18	18	19	19
7200	120	17	17	17	17	18	18	18	19	19
8640	144	17	17	17	18	18	18	19	19	19
10080	168	18	18	18	18	18	19	19	19	19

Parameter für abweichende T und D

Lokationsparameter ξ (Xi)

16,08844214

Skalenparameter α (Alpha)

6,56201031

Formparameter κ (Kappa)

-0,1

1. Koutsoyiannis-Parameter θ (Theta)

0,05152747

2. Koutsoyiannis-Parameter η (Eta)

0,74591858

Parameter für dauerstufenübergreifende Extremwertschätzung nach KOUTSOYIANNIS et al. 1998.

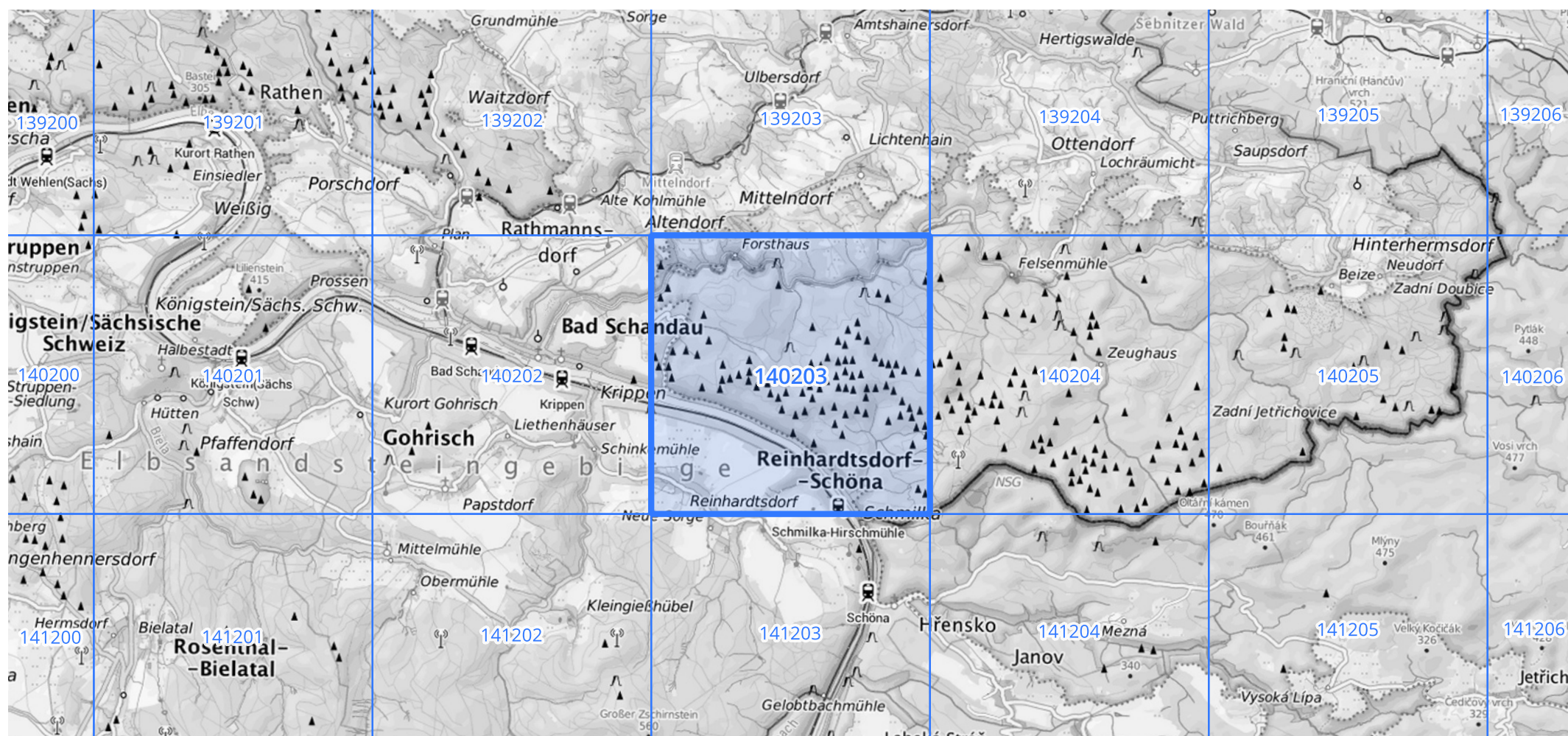
Siehe auch Anwendungshilfe zu KOSTRA-DWD-2020 des Deutschen Wetterdienstes.

Starkniederschlagshöhen und -spenden gemäß KOSTRA-DWD-2020

Rasterfeld 140203

(Zeile 140, Spalte 203)

Übersichtskarte des Rasterfeldes 140203, M 1 : 100 000



Quelle Rasterdaten: KOSTRA-DWD-2020 des Deutschen Wetterdienstes, Stand 12/2022.

Seite 3 von 3

Kartendarstellung: © Bundesamt für Kartographie und Geodäsie (2023), Datenquellen: https://sgx.geodatenzentrum.de/web_public/gdz/datenquellen/Datenquellen_TopPlusOpen.html

Für die Richtigkeit und Aktualität der Angaben wird keine Gewähr übernommen. Erstellt 01/2023.