

Starkniederschlagshöhen und -spenden gemäß KOSTRA-DWD-2020

Rasterfeld 140201

(Zeile 140, Spalte 201)

Regenspende und Bemessungsniederschlagswerte in Abhängigkeit von Wiederkehrzeit T und Dauerstufe D

Dauerstufe D		Wiederkehrzeit T																	
		1 a		2 a		3 a		5 a		10 a		20 a		30 a		50 a		100 a	
min	Std	mm	l / (s ha)	mm	l / (s ha)	mm	l / (s ha)	mm	l / (s ha)	mm	l / (s ha)	mm	l / (s ha)	mm	l / (s ha)	mm	l / (s ha)	mm	l / (s ha)
5		6,1	203,3	7,8	260,0	9,0	300,0	10,4	346,7	12,5	416,7	14,7	490,0	16,1	536,7	17,9	596,7	20,6	686,7
10		8,5	141,7	10,9	181,7	12,5	208,3	14,5	241,7	17,4	290,0	20,4	340,0	22,4	373,3	25,0	416,7	28,7	478,3
15		10,0	111,1	12,9	143,3	14,7	163,3	17,1	190,0	20,5	227,8	24,1	267,8	26,4	293,3	29,4	326,7	33,8	375,6
20		11,1	92,5	14,3	119,2	16,3	135,8	19,0	158,3	22,8	190,0	26,7	222,5	29,3	244,2	32,7	272,5	37,5	312,5
30		12,7	70,6	16,4	91,1	18,7	103,9	21,7	120,6	26,1	145,0	30,6	170,0	33,6	186,7	37,4	207,8	43,0	238,9
45		14,4	53,3	18,6	68,9	21,2	78,5	24,6	91,1	29,6	109,6	34,7	128,5	38,1	141,1	42,4	157,0	48,7	180,4
60	1	15,6	43,3	20,2	56,1	23,1	64,2	26,8	74,4	32,2	89,4	37,8	105,0	41,4	115,0	46,2	128,3	53,0	147,2
90	1,5	17,5	32,4	22,7	42,0	25,9	48,0	30,1	55,7	36,1	66,9	42,3	78,3	46,4	85,9	51,8	95,9	59,4	110,0
120	2	18,9	26,3	24,5	34,0	28,0	38,9	32,5	45,1	39,0	54,2	45,8	63,6	50,2	69,7	56,0	77,8	64,3	89,3
180	3	21,1	19,5	27,3	25,3	31,2	28,9	36,2	33,5	43,5	40,3	51,0	47,2	55,9	51,8	62,4	57,8	71,6	66,3
240	4	22,8	15,8	29,5	20,5	33,6	23,3	39,1	27,2	46,9	32,6	55,0	38,2	60,3	41,9	67,2	46,7	77,2	53,6
360	6	25,3	11,7	32,7	15,1	37,3	17,3	43,4	20,1	52,1	24,1	61,1	28,3	67,0	31,0	74,7	34,6	85,7	39,7
540	9	28,0	8,6	36,3	11,2	41,4	12,8	48,1	14,8	57,8	17,8	67,8	20,9	74,3	22,9	82,9	25,6	95,1	29,4
720	12	30,2	7,0	39,1	9,1	44,6	10,3	51,8	12,0	62,2	14,4	72,9	16,9	80,0	18,5	89,2	20,6	102,4	23,7
1080	18	33,4	5,2	43,3	6,7	49,4	7,6	57,4	8,9	68,9	10,6	80,8	12,5	88,6	13,7	98,8	15,2	113,4	17,5
1440	24	36,0	4,2	46,6	5,4	53,1	6,1	61,7	7,1	74,1	8,6	86,9	10,1	95,3	11,0	106,3	12,3	122,0	14,1
2880	48	42,8	2,5	55,4	3,2	63,2	3,7	73,5	4,3	88,3	5,1	103,5	6,0	113,5	6,6	126,6	7,3	145,3	8,4
4320	72	47,4	1,8	61,4	2,4	70,0	2,7	81,4	3,1	97,8	3,8	114,6	4,4	125,7	4,8	140,1	5,4	160,9	6,2
5760	96	51,0	1,5	66,0	1,9	75,3	2,2	87,5	2,5	105,1	3,0	123,2	3,6	135,1	3,9	150,7	4,4	173,0	5,0
7200	120	53,9	1,2	69,8	1,6	79,6	1,8	92,5	2,1	111,1	2,6	130,3	3,0	142,9	3,3	159,3	3,7	182,9	4,2
8640	144	56,5	1,1	73,1	1,4	83,4	1,6	96,9	1,9	116,4	2,2	136,4	2,6	149,6	2,9	166,8	3,2	191,5	3,7
10080	168	58,7	1,0	76,0	1,3	86,7	1,4	100,7	1,7	120,9	2,0	141,8	2,3	155,5	2,6	173,4	2,9	199,1	3,3

Starkniederschlagshöhen und -spenden gemäß KOSTRA-DWD-2020

Rasterfeld 140201

(Zeile 140, Spalte 201)

Örtliche Unsicherheiten in Abhängigkeit von Wiederkehrzeit T und Dauerstufe D

Dauerstufe D		Wiederkehrzeit T								
		1 a	2 a	3 a	5 a	10 a	20 a	30 a	50 a	100 a
min	Std	± %	± %	± %	± %	± %	± %	± %	± %	± %
5		12	12	12	12	13	14	14	14	15
10		12	14	15	16	17	18	19	19	20
15		15	17	18	19	20	21	21	22	22
20		16	18	19	20	21	22	23	23	24
30		17	20	21	22	23	24	25	25	26
45		18	20	22	23	24	25	26	26	27
60	1	18	21	22	23	24	25	26	26	27
90	1,5	18	20	22	23	24	25	26	26	27
120	2	17	20	21	22	24	25	25	26	26
180	3	17	19	20	22	23	24	25	25	26
240	4	16	19	20	21	22	23	24	24	25
360	6	15	18	19	20	21	22	23	23	24
540	9	15	17	18	19	20	21	22	22	23
720	12	14	16	17	18	20	21	21	22	22
1080	18	14	15	16	17	19	20	20	21	21
1440	24	13	15	16	17	18	19	19	20	21
2880	48	13	15	15	16	17	18	18	19	19
4320	72	14	15	15	16	17	17	18	18	19
5760	96	15	15	15	16	17	17	18	18	19
7200	120	15	15	16	16	17	17	18	18	19
8640	144	16	16	16	16	17	18	18	18	19
10080	168	16	16	16	17	17	18	18	18	19

Parameter für abweichende T und D

Lokationsparameter ξ (Xi)

16,24188695

Skalenparameter α (Alpha)

6,64379627

Formparameter κ (Kappa)

-0,1

1. Koutsoyiannis-Parameter θ (Theta)

0,05161062

2. Koutsoyiannis-Parameter η (Eta)

0,74909256

Parameter für dauerstufenübergreifende Extremwertschätzung nach KOUTSOYIANNIS et al. 1998.

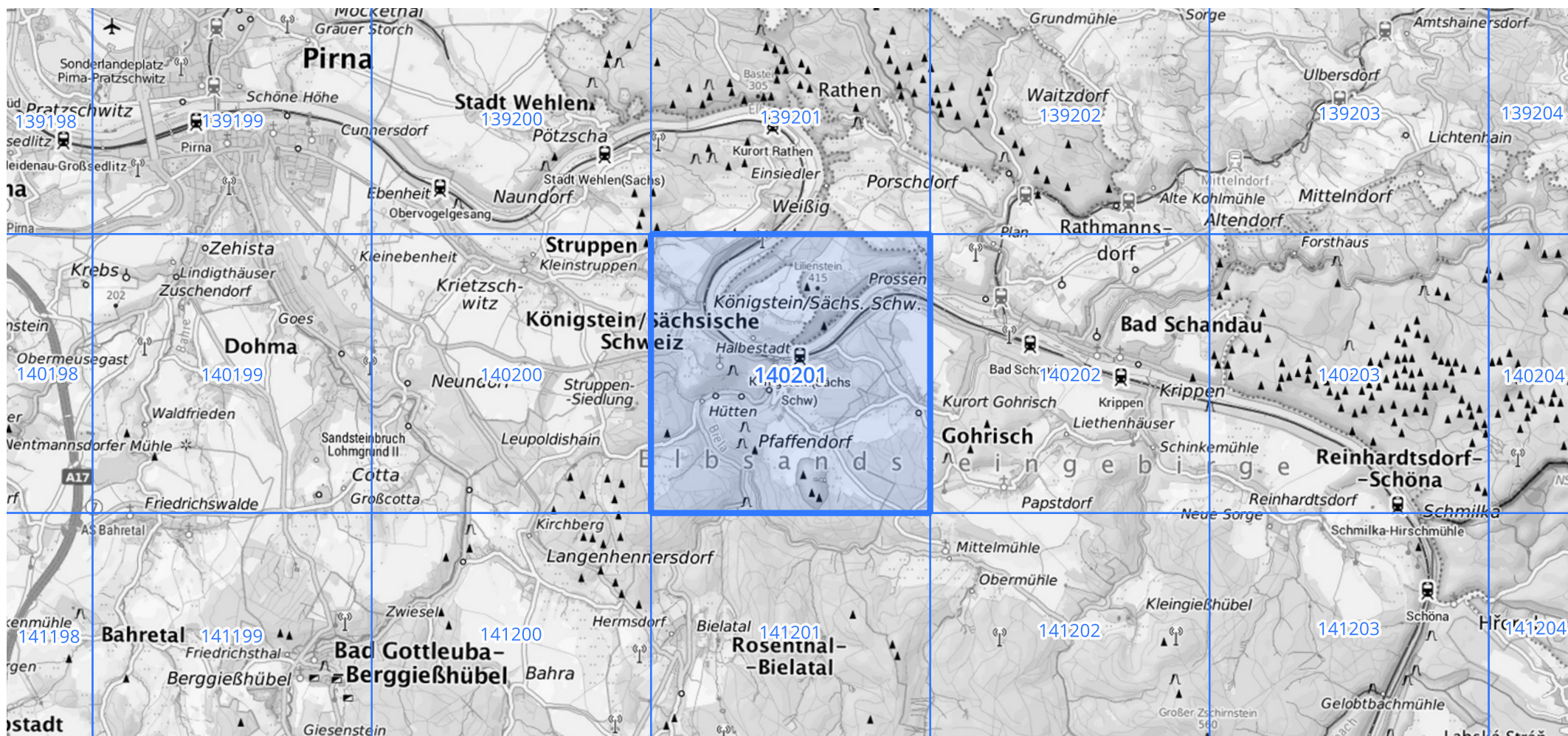
Siehe auch Anwendungshilfe zu KOSTRA-DWD-2020 des Deutschen Wetterdienstes.

Starkniederschlagshöhen und -spenden gemäß KOSTRA-DWD-2020

Rasterfeld 140201

(Zeile 140, Spalte 201)

Übersichtskarte des Rasterfeldes 140201, M 1 : 100 000



Quelle Rasterdaten: KOSTRA-DWD-2020 des Deutschen Wetterdienstes, Stand 12/2022.

Seite 3 von 3

Kartendarstellung: © Bundesamt für Kartographie und Geodäsie (2023), Datenquellen: https://sgx.geodatenzentrum.de/web_public/gdz/datenquellen/Datenquellen_TopPlusOpen.html

Für die Richtigkeit und Aktualität der Angaben wird keine Gewähr übernommen. Erstellt 01/2023.