

Starkniederschlagshöhen und -spenden gemäß KOSTRA-DWD-2020

Rasterfeld 140198

(Zeile 140, Spalte 198)

Regenspende und Bemessungsniederschlagswerte in Abhängigkeit von Wiederkehrzeit T und Dauerstufe D

Dauerstufe D		Wiederkehrzeit T																	
		1 a		2 a		3 a		5 a		10 a		20 a		30 a		50 a		100 a	
min	Std	mm	l / (s ha)	mm	l / (s ha)	mm	l / (s ha)	mm	l / (s ha)	mm	l / (s ha)	mm	l / (s ha)	mm	l / (s ha)	mm	l / (s ha)	mm	l / (s ha)
5		6,3	210,0	8,2	273,3	9,4	313,3	10,9	363,3	13,1	436,7	15,4	513,3	16,9	563,3	18,8	626,7	21,6	720,0
10		8,7	145,0	11,3	188,3	12,9	215,0	15,0	250,0	18,0	300,0	21,1	351,7	23,2	386,7	25,8	430,0	29,7	495,0
15		10,2	113,3	13,2	146,7	15,0	166,7	17,5	194,4	21,0	233,3	24,7	274,4	27,1	301,1	30,2	335,6	34,7	385,6
20		11,2	93,3	14,6	121,7	16,6	138,3	19,4	161,7	23,3	194,2	27,3	227,5	29,9	249,2	33,4	278,3	38,4	320,0
30		12,8	71,1	16,6	92,2	19,0	105,6	22,1	122,8	26,6	147,8	31,2	173,3	34,2	190,0	38,1	211,7	43,8	243,3
45		14,5	53,7	18,8	69,6	21,5	79,6	25,0	92,6	30,0	111,1	35,2	130,4	38,6	143,0	43,1	159,6	49,5	183,3
60	1	15,8	43,9	20,4	56,7	23,3	64,7	27,1	75,3	32,6	90,6	38,3	106,4	42,0	116,7	46,8	130,0	53,8	149,4
90	1,5	17,6	32,6	22,9	42,4	26,1	48,3	30,4	56,3	36,5	67,6	42,8	79,3	47,0	87,0	52,4	97,0	60,2	111,5
120	2	19,1	26,5	24,7	34,3	28,2	39,2	32,8	45,6	39,5	54,9	46,3	64,3	50,8	70,6	56,7	78,8	65,1	90,4
180	3	21,2	19,6	27,6	25,6	31,5	29,2	36,6	33,9	44,0	40,7	51,6	47,8	56,6	52,4	63,1	58,4	72,5	67,1
240	4	22,9	15,9	29,7	20,6	33,9	23,5	39,4	27,4	47,4	32,9	55,6	38,6	61,0	42,4	68,0	47,2	78,1	54,2
360	6	25,4	11,8	33,0	15,3	37,7	17,5	43,8	20,3	52,7	24,4	61,8	28,6	67,8	31,4	75,6	35,0	86,8	40,2
540	9	28,2	8,7	36,6	11,3	41,8	12,9	48,6	15,0	58,5	18,1	68,6	21,2	75,2	23,2	83,9	25,9	96,3	29,7
720	12	30,4	7,0	39,4	9,1	45,0	10,4	52,3	12,1	62,9	14,6	73,8	17,1	81,0	18,8	90,3	20,9	103,7	24,0
1080	18	33,7	5,2	43,7	6,7	49,9	7,7	58,0	9,0	69,8	10,8	81,8	12,6	89,8	13,9	100,1	15,4	115,0	17,7
1440	24	36,3	4,2	47,0	5,4	53,7	6,2	62,4	7,2	75,1	8,7	88,1	10,2	96,6	11,2	107,7	12,5	123,7	14,3
2880	48	43,2	2,5	56,1	3,2	64,0	3,7	74,4	4,3	89,5	5,2	105,0	6,1	115,1	6,7	128,4	7,4	147,5	8,5
4320	72	47,9	1,8	62,1	2,4	70,9	2,7	82,5	3,2	99,1	3,8	116,3	4,5	127,6	4,9	142,3	5,5	163,4	6,3
5760	96	51,5	1,5	66,8	1,9	76,3	2,2	88,7	2,6	106,6	3,1	125,1	3,6	137,2	4,0	153,1	4,4	175,8	5,1
7200	120	54,5	1,3	70,7	1,6	80,7	1,9	93,9	2,2	112,8	2,6	132,4	3,1	145,2	3,4	161,9	3,7	186,0	4,3
8640	144	57,1	1,1	74,0	1,4	84,5	1,6	98,3	1,9	118,1	2,3	138,6	2,7	152,0	2,9	169,6	3,3	194,7	3,8
10080	168	59,4	1,0	77,0	1,3	87,9	1,5	102,2	1,7	122,8	2,0	144,1	2,4	158,1	2,6	176,3	2,9	202,5	3,3

Starkniederschlagshöhen und -spenden gemäß KOSTRA-DWD-2020

Rasterfeld 140198

(Zeile 140, Spalte 198)

Örtliche Unsicherheiten in Abhängigkeit von Wiederkehrzeit T und Dauerstufe D

Dauerstufe D		Wiederkehrzeit T								
		1 a	2 a	3 a	5 a	10 a	20 a	30 a	50 a	100 a
min	Std	± %	± %	± %	± %	± %	± %	± %	± %	± %
5		11	11	12	12	13	14	14	15	15
10		13	15	16	17	18	19	19	20	20
15		15	17	18	19	20	21	22	22	23
20		16	18	19	21	22	23	23	24	24
30		17	20	21	22	23	24	25	25	26
45		18	20	21	23	24	25	25	26	27
60	1	18	20	21	23	24	25	26	26	27
90	1,5	17	20	21	22	24	25	25	26	26
120	2	17	20	21	22	23	24	25	25	26
180	3	16	19	20	21	22	23	24	24	25
240	4	15	18	19	20	22	23	23	24	24
360	6	14	17	18	19	21	22	22	23	23
540	9	14	16	17	18	20	21	21	22	22
720	12	13	15	16	18	19	20	20	21	22
1080	18	13	14	16	17	18	19	19	20	21
1440	24	12	14	15	16	17	18	19	19	20
2880	48	12	14	14	15	16	17	18	18	19
4320	72	13	14	14	15	16	17	17	18	18
5760	96	13	14	14	15	16	17	17	18	18
7200	120	14	14	15	15	16	17	17	18	18
8640	144	14	15	15	15	16	17	17	18	18
10080	168	15	15	15	16	16	17	17	18	18

Parameter für abweichende T und D

Lokationsparameter ξ (Xi)

16,28745769

Skalenparameter α (Alpha)

6,71529974

Formparameter κ (Kappa)

-0,1

1. Koutsoyiannis-Parameter θ (Theta)

0,04373746

2. Koutsoyiannis-Parameter η (Eta)

0,7474091

Parameter für dauerstufenübergreifende Extremwertschätzung nach KOUTSOYIANNIS et al. 1998.

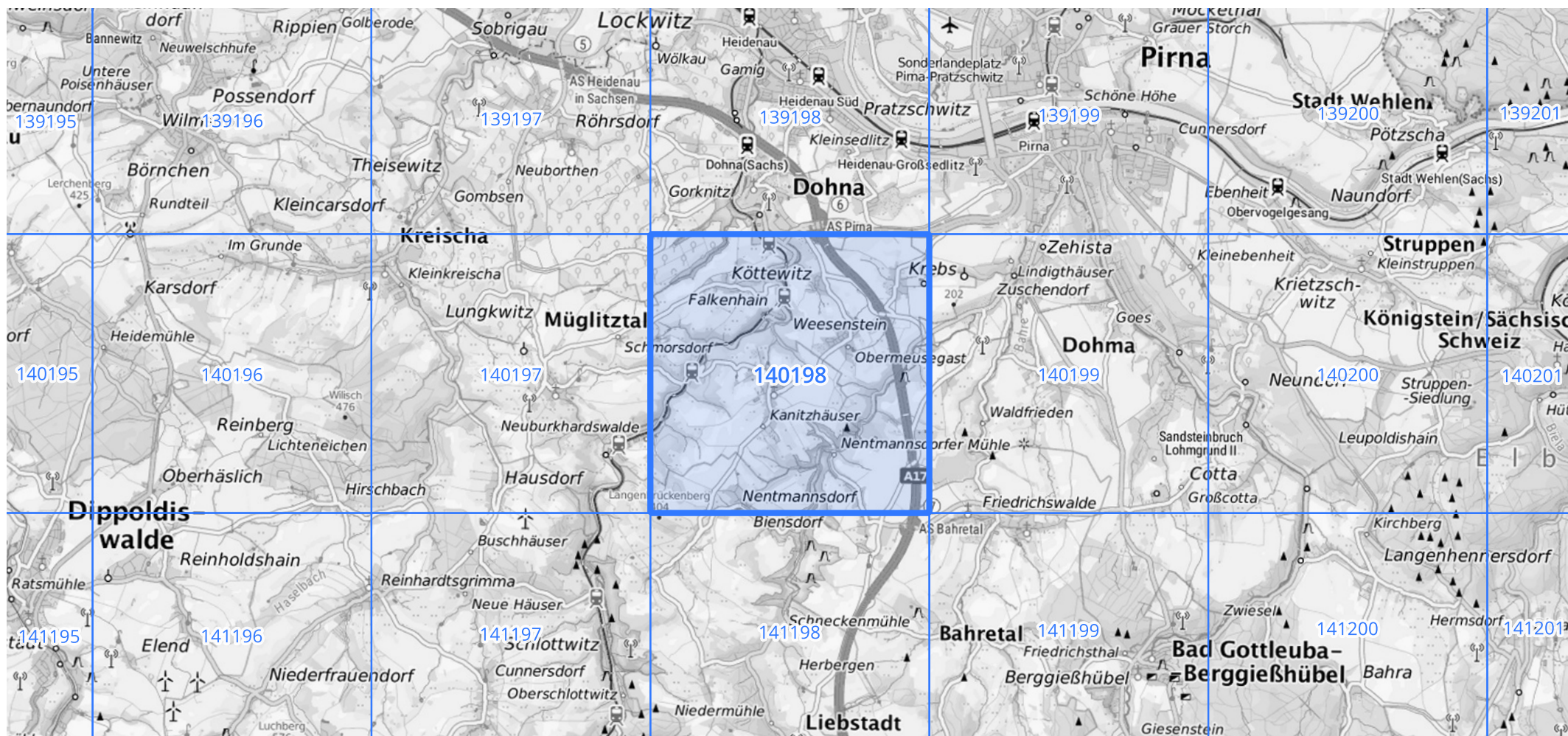
Siehe auch Anwendungshilfe zu KOSTRA-DWD-2020 des Deutschen Wetterdienstes.

Starkniederschlagshöhen und -spenden gemäß KOSTRA-DWD-2020

Rasterfeld 140198

(Zeile 140, Spalte 198)

Übersichtskarte des Rasterfeldes 140198, M 1 : 100 000



Quelle Rasterdaten: KOSTRA-DWD-2020 des Deutschen Wetterdienstes, Stand 12/2022.

Seite 3 von 3

Kartendarstellung: © Bundesamt für Kartographie und Geodäsie (2023), Datenquellen: https://sgx.geodatenzentrum.de/web_public/gdz/datenquellen/Datenquellen_TopPlusOpen.html

Für die Richtigkeit und Aktualität der Angaben wird keine Gewähr übernommen. Erstellt 01/2023.