

# Starkniederschlagshöhen und -spenden gemäß KOSTRA-DWD-2020

## Rasterfeld 140158

(Zeile 140, Spalte 158)

### Regenspende und Bemessungsniederschlagswerte in Abhängigkeit von Wiederkehrzeit T und Dauerstufe D

Dauerstufe D		Wiederkehrzeit T																	
		1 a		2 a		3 a		5 a		10 a		20 a		30 a		50 a		100 a	
min	Std	mm	l / (s ha)	mm	l / (s ha)	mm	l / (s ha)	mm	l / (s ha)	mm	l / (s ha)	mm	l / (s ha)	mm	l / (s ha)	mm	l / (s ha)	mm	l / (s ha)
5		7,5	250,0	9,4	313,3	10,6	353,3	12,2	406,7	14,4	480,0	16,8	560,0	18,3	610,0	20,3	676,7	23,1	770,0
10		9,8	163,3	12,3	205,0	13,9	231,7	15,9	265,0	18,8	313,3	21,9	365,0	23,8	396,7	26,4	440,0	30,2	503,3
15		11,1	123,3	14,0	155,6	15,7	174,4	18,1	201,1	21,4	237,8	24,8	275,6	27,1	301,1	30,0	333,3	34,3	381,1
20		12,1	100,8	15,2	126,7	17,1	142,5	19,6	163,3	23,2	193,3	26,9	224,2	29,4	245,0	32,6	271,7	37,2	310,0
30		13,4	74,4	16,8	93,3	19,0	105,6	21,8	121,1	25,8	143,3	29,9	166,1	32,6	181,1	36,2	201,1	41,3	229,4
45		14,8	54,8	18,5	68,5	20,9	77,4	24,0	88,9	28,4	105,2	32,9	121,9	35,9	133,0	39,8	147,4	45,5	168,5
60	1	15,8	43,9	19,8	55,0	22,3	61,9	25,6	71,1	30,3	84,2	35,1	97,5	38,3	106,4	42,5	118,1	48,5	134,7
90	1,5	17,2	31,9	21,6	40,0	24,3	45,0	27,9	51,7	33,0	61,1	38,4	71,1	41,8	77,4	46,4	85,9	52,9	98,0
120	2	18,3	25,4	22,9	31,8	25,8	35,8	29,6	41,1	35,1	48,8	40,7	56,5	44,4	61,7	49,3	68,5	56,2	78,1
180	3	19,8	18,3	24,9	23,1	28,1	26,0	32,2	29,8	38,1	35,3	44,3	41,0	48,3	44,7	53,5	49,5	61,1	56,6
240	4	21,0	14,6	26,4	18,3	29,7	20,6	34,1	23,7	40,4	28,1	46,9	32,6	51,1	35,5	56,7	39,4	64,7	44,9
360	6	22,8	10,6	28,6	13,2	32,2	14,9	37,0	17,1	43,8	20,3	50,8	23,5	55,4	25,6	61,5	28,5	70,1	32,5
540	9	24,7	7,6	31,0	9,6	34,9	10,8	40,0	12,3	47,4	14,6	55,0	17,0	60,0	18,5	66,6	20,6	75,9	23,4
720	12	26,1	6,0	32,8	7,6	36,9	8,5	42,3	9,8	50,1	11,6	58,2	13,5	63,5	14,7	70,4	16,3	80,3	18,6
1080	18	28,2	4,4	35,5	5,5	39,9	6,2	45,8	7,1	54,3	8,4	63,0	9,7	68,7	10,6	76,2	11,8	86,9	13,4
1440	24	29,9	3,5	37,5	4,3	42,2	4,9	48,4	5,6	57,4	6,6	66,6	7,7	72,6	8,4	80,5	9,3	91,9	10,6
2880	48	34,1	2,0	42,9	2,5	48,3	2,8	55,4	3,2	65,6	3,8	76,1	4,4	83,1	4,8	92,1	5,3	105,1	6,1
4320	72	36,9	1,4	46,4	1,8	52,2	2,0	59,9	2,3	70,9	2,7	82,3	3,2	89,8	3,5	99,6	3,8	113,6	4,4
5760	96	39,0	1,1	49,0	1,4	55,2	1,6	63,3	1,8	75,0	2,2	87,0	2,5	94,9	2,7	105,3	3,0	120,1	3,5
7200	120	40,7	0,9	51,2	1,2	57,6	1,3	66,1	1,5	78,3	1,8	90,9	2,1	99,1	2,3	109,9	2,5	125,4	2,9
8640	144	42,2	0,8	53,0	1,0	59,7	1,2	68,4	1,3	81,1	1,6	94,1	1,8	102,7	2,0	113,8	2,2	129,9	2,5
10080	168	43,5	0,7	54,6	0,9	61,5	1,0	70,5	1,2	83,5	1,4	97,0	1,6	105,7	1,7	117,3	1,9	133,8	2,2

# Starkniederschlagshöhen und -spenden gemäß KOSTRA-DWD-2020

## Rasterfeld 140158

(Zeile 140, Spalte 158)

### Örtliche Unsicherheiten in Abhängigkeit von Wiederkehrzeit T und Dauerstufe D

Dauerstufe D		Wiederkehrzeit T								
		1 a	2 a	3 a	5 a	10 a	20 a	30 a	50 a	100 a
min	Std	± %	± %	± %	± %	± %	± %	± %	± %	± %
5		12	11	11	10	11	11	11	11	11
10		9	11	12	13	14	14	15	15	16
15		12	13	15	15	17	17	18	18	19
20		13	15	16	17	18	19	20	20	21
30		15	17	19	20	21	22	22	22	23
45		17	19	20	21	22	23	23	24	24
60	1	17	19	20	21	23	24	24	24	25
90	1,5	17	20	21	22	23	24	24	25	25
120	2	17	20	21	22	23	24	24	25	25
180	3	17	19	20	21	23	23	24	24	25
240	4	17	19	20	21	22	23	23	24	25
360	6	16	18	19	20	21	22	23	23	24
540	9	15	17	18	19	21	22	22	22	23
720	12	15	17	18	19	20	21	21	22	22
1080	18	14	16	17	18	19	20	20	21	22
1440	24	14	16	17	18	19	19	20	20	21
2880	48	13	15	15	16	17	18	19	19	20
4320	72	12	14	15	16	17	18	18	18	19
5760	96	12	14	15	15	16	17	18	18	18
7200	120	12	14	14	15	16	17	17	18	18
8640	144	12	14	14	15	16	17	17	17	18
10080	168	12	14	14	15	16	16	17	17	18

### Parameter für abweichende T und D

#### Lokationsparameter $\xi$ (Xi)

16,22981959

#### Skalenparameter $\alpha$ (Alpha)

5,7651412

#### Formparameter $\kappa$ (Kappa)

-0,1

#### 1. Koutsoyiannis-Parameter $\theta$ (Theta)

0,03621371

#### 2. Koutsoyiannis-Parameter $\eta$ (Eta)

0,80752829

Parameter für dauerstufenübergreifende Extremwertschätzung nach KOUTSOYIANNIS et al. 1998.

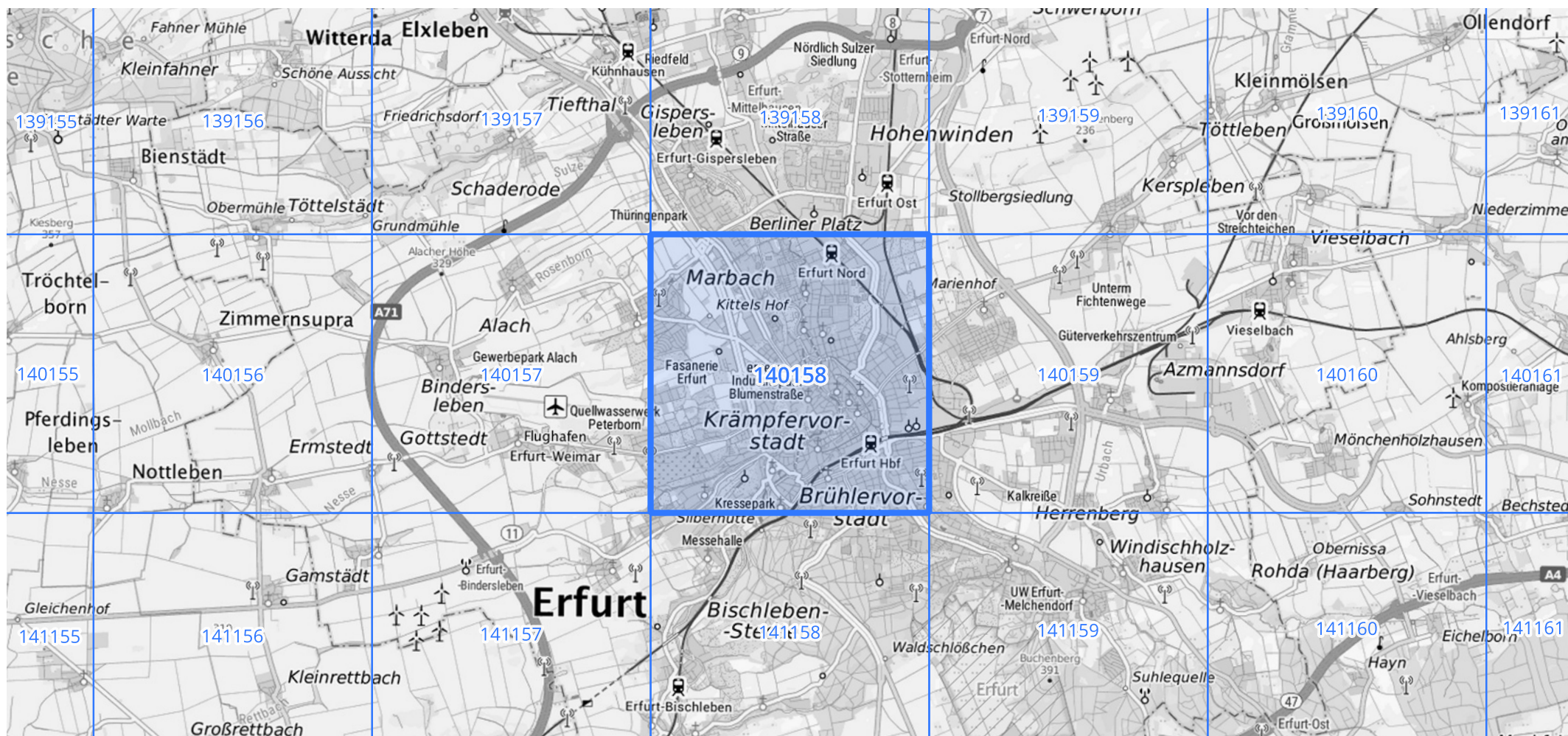
Siehe auch Anwendungshilfe zu KOSTRA-DWD-2020 des Deutschen Wetterdienstes.

# Starkniederschlagshöhen und -spenden gemäß KOSTRA-DWD-2020

## Rasterfeld 140158

(Zeile 140, Spalte 158)

Übersichtskarte des Rasterfeldes 140158, M 1 : 100 000



Quelle Rasterdaten: KOSTRA-DWD-2020 des Deutschen Wetterdienstes, Stand 12/2022.

Seite 3 von 3

Kartendarstellung: © Bundesamt für Kartographie und Geodäsie (2023), Datenquellen: [https://sgx.geodatenzentrum.de/web\\_public/gdz/datenquellen/Datenquellen\\_TopPlusOpen.html](https://sgx.geodatenzentrum.de/web_public/gdz/datenquellen/Datenquellen_TopPlusOpen.html)

Für die Richtigkeit und Aktualität der Angaben wird keine Gewähr übernommen. Erstellt 01/2023.