

# Starkniederschlagshöhen und -spenden gemäß KOSTRA-DWD-2020

## Rasterfeld 140147

(Zeile 140, Spalte 147)

### Regenspende und Bemessungsniederschlagswerte in Abhängigkeit von Wiederkehrzeit T und Dauerstufe D

Dauerstufe D		Wiederkehrzeit T																	
		1 a		2 a		3 a		5 a		10 a		20 a		30 a		50 a		100 a	
min	Std	mm	l / (s ha)	mm	l / (s ha)	mm	l / (s ha)	mm	l / (s ha)	mm	l / (s ha)	mm	l / (s ha)	mm	l / (s ha)	mm	l / (s ha)	mm	l / (s ha)
5		6,8	226,7	8,5	283,3	9,6	320,0	11,0	366,7	13,0	433,3	15,1	503,3	16,4	546,7	18,2	606,7	20,7	690,0
10		9,1	151,7	11,3	188,3	12,8	213,3	14,6	243,3	17,3	288,3	20,0	333,3	21,8	363,3	24,2	403,3	27,6	460,0
15		10,4	115,6	13,0	144,4	14,7	163,3	16,8	186,7	19,9	221,1	23,0	255,6	25,1	278,9	27,8	308,9	31,7	352,2
20		11,4	95,0	14,2	118,3	16,0	133,3	18,3	152,5	21,7	180,8	25,1	209,2	27,4	228,3	30,4	253,3	34,6	288,3
30		12,8	71,1	16,0	88,9	18,0	100,0	20,6	114,4	24,3	135,0	28,2	156,7	30,7	170,6	34,1	189,4	38,8	215,6
45		14,2	52,6	17,7	65,6	20,0	74,1	22,9	84,8	27,0	100,0	31,3	115,9	34,2	126,7	37,9	140,4	43,2	160,0
60	1	15,2	42,2	19,1	53,1	21,4	59,4	24,5	68,1	29,0	80,6	33,6	93,3	36,7	101,9	40,6	112,8	46,3	128,6
90	1,5	16,8	31,1	21,0	38,9	23,6	43,7	27,0	50,0	31,9	59,1	37,0	68,5	40,4	74,8	44,7	82,8	51,0	94,4
120	2	17,9	24,9	22,4	31,1	25,2	35,0	28,9	40,1	34,1	47,4	39,6	55,0	43,1	59,9	47,8	66,4	54,5	75,7
180	3	19,6	18,1	24,5	22,7	27,6	25,6	31,6	29,3	37,4	34,6	43,3	40,1	47,2	43,7	52,4	48,5	59,7	55,3
240	4	20,9	14,5	26,2	18,2	29,4	20,4	33,7	23,4	39,8	27,6	46,2	32,1	50,3	34,9	55,8	38,8	63,6	44,2
360	6	22,8	10,6	28,6	13,2	32,1	14,9	36,8	17,0	43,5	20,1	50,5	23,4	55,0	25,5	60,9	28,2	69,5	32,2
540	9	24,9	7,7	31,2	9,6	35,1	10,8	40,2	12,4	47,5	14,7	55,1	17,0	60,0	18,5	66,5	20,5	75,8	23,4
720	12	26,5	6,1	33,2	7,7	37,3	8,6	42,7	9,9	50,5	11,7	58,6	13,6	63,9	14,8	70,8	16,4	80,7	18,7
1080	18	28,9	4,5	36,2	5,6	40,7	6,3	46,6	7,2	55,1	8,5	63,9	9,9	69,7	10,8	77,2	11,9	88,0	13,6
1440	24	30,7	3,6	38,5	4,5	43,3	5,0	49,6	5,7	58,6	6,8	67,9	7,9	74,1	8,6	82,1	9,5	93,6	10,8
2880	48	35,6	2,1	44,6	2,6	50,1	2,9	57,4	3,3	67,9	3,9	78,7	4,6	85,8	5,0	95,1	5,5	108,4	6,3
4320	72	38,8	1,5	48,6	1,9	54,6	2,1	62,6	2,4	74,0	2,9	85,8	3,3	93,6	3,6	103,7	4,0	118,2	4,6
5760	96	41,3	1,2	51,7	1,5	58,1	1,7	66,5	1,9	78,7	2,3	91,2	2,6	99,4	2,9	110,2	3,2	125,6	3,6
7200	120	43,3	1,0	54,2	1,3	60,9	1,4	69,8	1,6	82,5	1,9	95,7	2,2	104,3	2,4	115,5	2,7	131,7	3,0
8640	144	45,0	0,9	56,3	1,1	63,3	1,2	72,5	1,4	85,8	1,7	99,4	1,9	108,4	2,1	120,1	2,3	136,9	2,6
10080	168	46,5	0,8	58,2	1,0	65,4	1,1	74,9	1,2	88,6	1,5	102,7	1,7	112,0	1,9	124,1	2,1	141,5	2,3

# Starkniederschlagshöhen und -spenden gemäß KOSTRA-DWD-2020

## Rasterfeld 140147

(Zeile 140, Spalte 147)

### Örtliche Unsicherheiten in Abhängigkeit von Wiederkehrzeit T und Dauerstufe D

Dauerstufe D		Wiederkehrzeit T								
		1 a	2 a	3 a	5 a	10 a	20 a	30 a	50 a	100 a
min	Std	± %	± %	± %	± %	± %	± %	± %	± %	± %
5		14	13	13	14	14	14	15	15	15
10		12	14	15	16	17	18	18	19	19
15		14	16	17	18	19	20	21	21	22
20		15	17	19	20	21	22	23	23	24
30		16	19	20	22	23	24	24	25	26
45		17	20	21	22	24	25	25	26	27
60	1	17	20	21	23	24	25	26	26	27
90	1,5	17	20	21	23	24	25	26	26	27
120	2	17	20	21	22	24	25	25	26	26
180	3	16	19	20	21	23	24	24	25	26
240	4	16	18	19	21	22	23	24	24	25
360	6	15	17	19	20	21	22	23	23	24
540	9	14	17	18	19	20	21	22	22	23
720	12	14	16	17	18	20	21	21	22	22
1080	18	14	16	17	18	19	20	20	21	21
1440	24	14	16	17	18	19	19	20	20	21
2880	48	16	16	17	18	18	19	19	20	20
4320	72	17	17	18	18	19	19	20	20	20
5760	96	18	18	18	19	19	20	20	20	20
7200	120	19	19	19	19	20	20	20	20	21
8640	144	20	19	19	20	20	20	20	21	21
10080	168	20	20	20	20	20	21	21	21	21

### Parameter für abweichende T und D

#### Lokationsparameter $\xi$ (Xi)

15,71348974

#### Skalenparameter $\alpha$ (Alpha)

5,49020409

#### Formparameter $\kappa$ (Kappa)

-0,1

#### 1. Koutsoyiannis-Parameter $\theta$ (Theta)

0,03995124

#### 2. Koutsoyiannis-Parameter $\eta$ (Eta)

0,78813959

Parameter für dauerstufenübergreifende Extremwertschätzung nach KOUTSOYIANNIS et al. 1998.

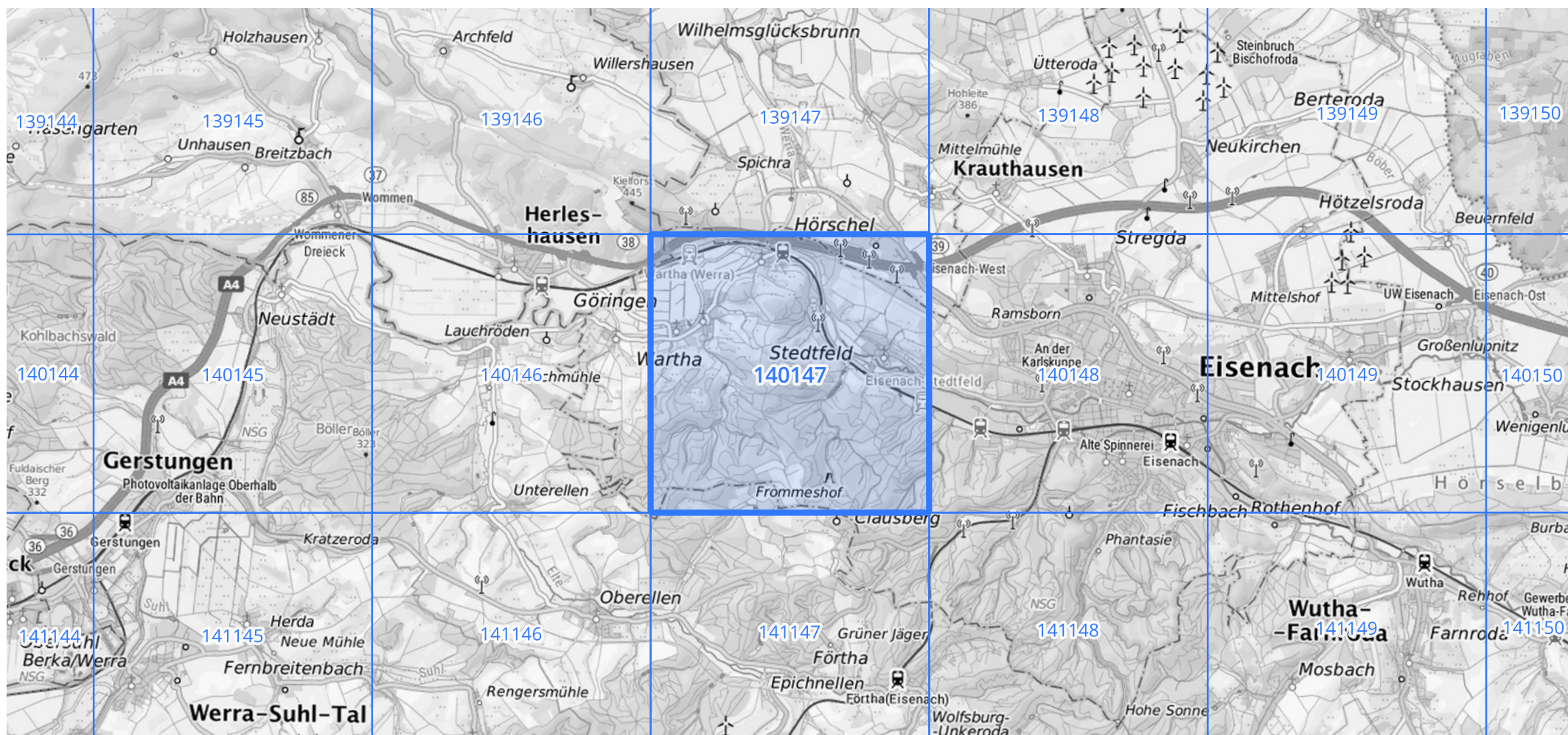
Siehe auch Anwendungshilfe zu KOSTRA-DWD-2020 des Deutschen Wetterdienstes.

# Starkniederschlagshöhen und -spenden gemäß KOSTRA-DWD-2020

## Rasterfeld 140147

(Zeile 140, Spalte 147)

### Übersichtskarte des Rasterfeldes 140147, M 1 : 100 000



Quelle Rasterdaten: KOSTRA-DWD-2020 des Deutschen Wetterdienstes, Stand 12/2022.

Seite 3 von 3

Kartendarstellung: © Bundesamt für Kartographie und Geodäsie (2023), Datenquellen: [https://sgx.geodatenzentrum.de/web\\_public/gdz/datenquellen/Datenquellen\\_TopPlusOpen.html](https://sgx.geodatenzentrum.de/web_public/gdz/datenquellen/Datenquellen_TopPlusOpen.html)

Für die Richtigkeit und Aktualität der Angaben wird keine Gewähr übernommen. Erstellt 01/2023.