

Starkniederschlagshöhen und -spenden gemäß KOSTRA-DWD-2020

Rasterfeld 140142

(Zeile 140, Spalte 142)

Regenspende und Bemessungsniederschlagswerte in Abhängigkeit von Wiederkehrzeit T und Dauerstufe D

Dauerstufe D		Wiederkehrzeit T																	
		1 a		2 a		3 a		5 a		10 a		20 a		30 a		50 a		100 a	
min	Std	mm	l / (s ha)	mm	l / (s ha)	mm	l / (s ha)	mm	l / (s ha)	mm	l / (s ha)	mm	l / (s ha)	mm	l / (s ha)	mm	l / (s ha)	mm	l / (s ha)
5		6,3	210,0	7,9	263,3	8,9	296,7	10,1	336,7	12,0	400,0	13,9	463,3	15,2	506,7	16,8	560,0	19,1	636,7
10		8,6	143,3	10,7	178,3	12,1	201,7	13,8	230,0	16,3	271,7	18,9	315,0	20,6	343,3	22,9	381,7	26,1	435,0
15		10,0	111,1	12,5	138,9	14,0	155,6	16,0	177,8	19,0	211,1	22,0	244,4	24,0	266,7	26,5	294,4	30,3	336,7
20		11,0	91,7	13,7	114,2	15,4	128,3	17,7	147,5	20,9	174,2	24,2	201,7	26,4	220,0	29,2	243,3	33,3	277,5
30		12,4	68,9	15,5	86,1	17,4	96,7	20,0	111,1	23,6	131,1	27,4	152,2	29,8	165,6	33,1	183,9	37,7	209,4
45		13,9	51,5	17,4	64,4	19,5	72,2	22,4	83,0	26,5	98,1	30,7	113,7	33,4	123,7	37,0	137,0	42,2	156,3
60	1	15,0	41,7	18,8	52,2	21,1	58,6	24,1	66,9	28,6	79,4	33,1	91,9	36,1	100,3	40,0	111,1	45,6	126,7
90	1,5	16,6	30,7	20,8	38,5	23,4	43,3	26,8	49,6	31,6	58,5	36,7	68,0	40,0	74,1	44,3	82,0	50,5	93,5
120	2	17,8	24,7	22,3	31,0	25,1	34,9	28,7	39,9	34,0	47,2	39,4	54,7	42,9	59,6	47,6	66,1	54,2	75,3
180	3	19,7	18,2	24,6	22,8	27,7	25,6	31,7	29,4	37,4	34,6	43,4	40,2	47,3	43,8	52,4	48,5	59,7	55,3
240	4	21,1	14,7	26,3	18,3	29,6	20,6	33,9	23,5	40,1	27,8	46,5	32,3	50,6	35,1	56,1	39,0	63,9	44,4
360	6	23,1	10,7	28,9	13,4	32,5	15,0	37,3	17,3	44,0	20,4	51,1	23,7	55,6	25,7	61,7	28,6	70,3	32,5
540	9	25,4	7,8	31,8	9,8	35,7	11,0	40,9	12,6	48,4	14,9	56,1	17,3	61,1	18,9	67,7	20,9	77,2	23,8
720	12	27,1	6,3	33,9	7,8	38,2	8,8	43,7	10,1	51,7	12,0	59,9	13,9	65,3	15,1	72,3	16,7	82,4	19,1
1080	18	29,8	4,6	37,2	5,7	41,9	6,5	47,9	7,4	56,7	8,8	65,7	10,1	71,6	11,0	79,3	12,2	90,4	14,0
1440	24	31,8	3,7	39,8	4,6	44,7	5,2	51,2	5,9	60,5	7,0	70,1	8,1	76,4	8,8	84,7	9,8	96,5	11,2
2880	48	37,2	2,2	46,5	2,7	52,3	3,0	59,9	3,5	70,8	4,1	82,1	4,8	89,5	5,2	99,1	5,7	113,0	6,5
4320	72	40,8	1,6	51,0	2,0	57,3	2,2	65,6	2,5	77,6	3,0	90,0	3,5	98,1	3,8	108,7	4,2	123,8	4,8
5760	96	43,5	1,3	54,4	1,6	61,2	1,8	70,1	2,0	82,8	2,4	96,0	2,8	104,7	3,0	116,0	3,4	132,2	3,8
7200	120	45,8	1,1	57,3	1,3	64,4	1,5	73,7	1,7	87,1	2,0	101,0	2,3	110,1	2,5	122,0	2,8	139,0	3,2
8640	144	47,7	0,9	59,7	1,2	67,1	1,3	76,8	1,5	90,8	1,8	105,2	2,0	114,7	2,2	127,1	2,5	144,9	2,8
10080	168	49,4	0,8	61,8	1,0	69,4	1,1	79,5	1,3	94,0	1,6	109,0	1,8	118,8	2,0	131,6	2,2	150,0	2,5

Starkniederschlagshöhen und -spenden gemäß KOSTRA-DWD-2020

Rasterfeld 140142

(Zeile 140, Spalte 142)

Örtliche Unsicherheiten in Abhängigkeit von Wiederkehrzeit T und Dauerstufe D

Dauerstufe D		Wiederkehrzeit T								
		1 a	2 a	3 a	5 a	10 a	20 a	30 a	50 a	100 a
min	Std	± %	± %	± %	± %	± %	± %	± %	± %	± %
5		13	12	12	12	13	13	13	13	14
10		11	12	13	14	15	16	17	17	18
15		13	15	16	17	18	19	19	20	20
20		14	16	17	18	19	20	21	21	22
30		15	18	19	20	21	22	23	23	24
45		16	18	20	21	22	23	23	24	25
60	1	16	19	20	21	22	23	24	24	25
90	1,5	16	18	20	21	22	23	24	24	25
120	2	16	18	19	20	22	23	23	24	24
180	3	15	17	18	19	21	22	22	23	24
240	4	14	17	18	19	20	21	22	22	23
360	6	14	16	17	18	19	20	21	21	22
540	9	13	15	16	17	18	19	20	20	21
720	12	13	14	15	16	18	18	19	19	20
1080	18	12	14	15	16	17	18	18	19	19
1440	24	12	14	14	15	16	17	18	18	19
2880	48	13	14	14	15	16	16	17	17	18
4320	72	14	14	15	15	16	16	17	17	17
5760	96	15	15	15	15	16	16	17	17	17
7200	120	15	15	15	16	16	17	17	17	18
8640	144	16	16	16	16	17	17	17	17	18
10080	168	17	16	16	16	17	17	17	18	18

Parameter für abweichende T und D

Lokationsparameter ξ (Xi)

15,54498436

Skalenparameter α (Alpha)

5,41396595

Formparameter κ (Kappa)

-0,1

1. Koutsoyiannis-Parameter θ (Theta)

0,04602427

2. Koutsoyiannis-Parameter η (Eta)

0,77417084

Parameter für dauerstufenübergreifende Extremwertschätzung nach KOUTSOYIANNIS et al. 1998.

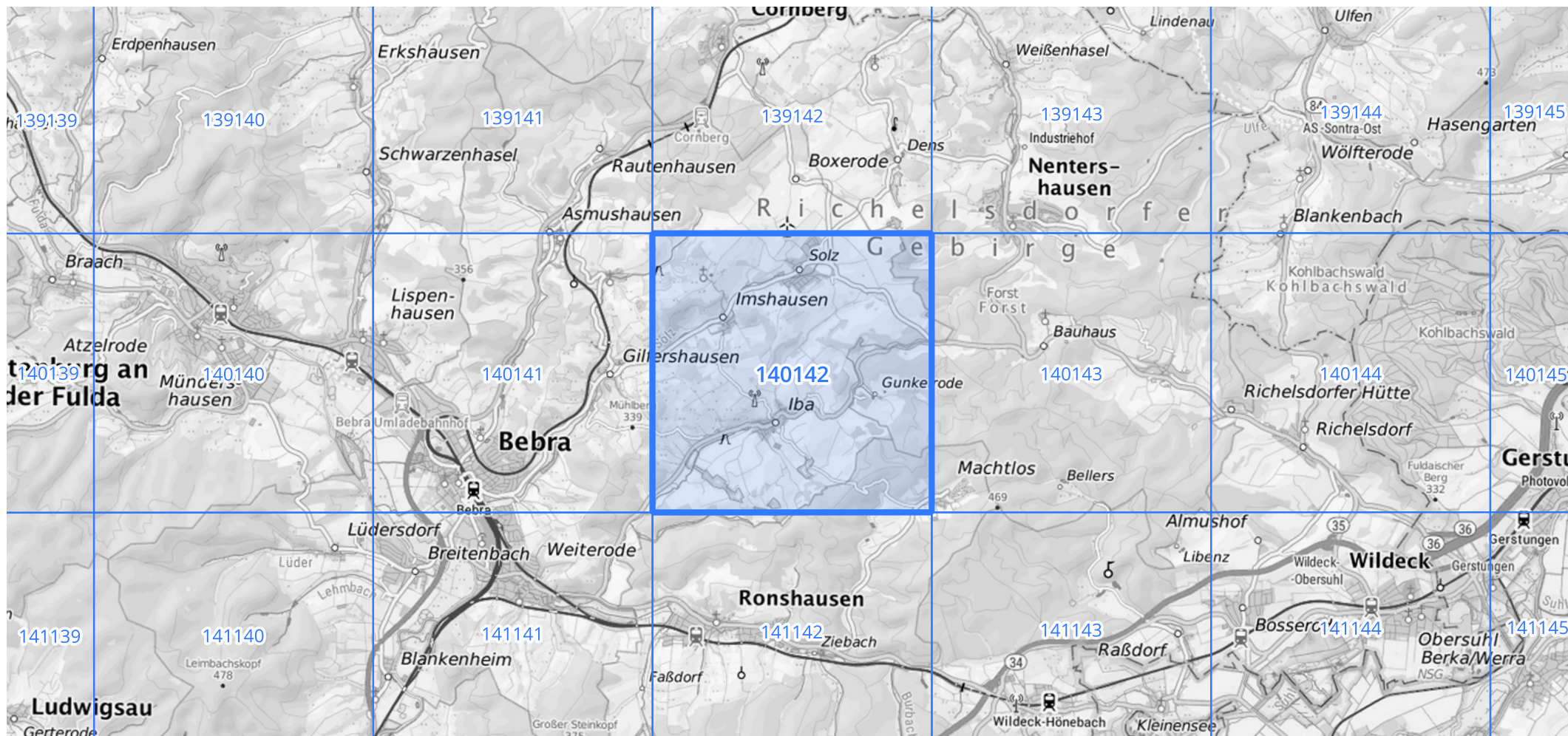
Siehe auch Anwendungshilfe zu KOSTRA-DWD-2020 des Deutschen Wetterdienstes.

Starkniederschlagshöhen und -spenden gemäß KOSTRA-DWD-2020

Rasterfeld 140142

(Zeile 140, Spalte 142)

Übersichtskarte des Rasterfeldes 140142, M 1 : 100 000



Quelle Rasterdaten: KOSTRA-DWD-2020 des Deutschen Wetterdienstes, Stand 12/2022.

Seite 3 von 3

Kartendarstellung: © Bundesamt für Kartographie und Geodäsie (2023), Datenquellen: https://sgx.geodatenzentrum.de/web_public/gdz/datenquellen/Datenquellen_TopPlusOpen.html

Für die Richtigkeit und Aktualität der Angaben wird keine Gewähr übernommen. Erstellt 01/2023.