

# Starkniederschlagshöhen und -spenden gemäß KOSTRA-DWD-2020

## Rasterfeld 140139

(Zeile 140, Spalte 139)

### Regenspende und Bemessungsniederschlagswerte in Abhängigkeit von Wiederkehrzeit T und Dauerstufe D

Dauerstufe D		Wiederkehrzeit T																	
		1 a		2 a		3 a		5 a		10 a		20 a		30 a		50 a		100 a	
min	Std	mm	l / (s ha)	mm	l / (s ha)	mm	l / (s ha)	mm	l / (s ha)	mm	l / (s ha)	mm	l / (s ha)	mm	l / (s ha)	mm	l / (s ha)	mm	l / (s ha)
5		6,0	200,0	7,5	250,0	8,4	280,0	9,7	323,3	11,4	380,0	13,3	443,3	14,5	483,3	16,0	533,3	18,3	610,0
10		8,3	138,3	10,3	171,7	11,6	193,3	13,3	221,7	15,8	263,3	18,3	305,0	19,9	331,7	22,1	368,3	25,2	420,0
15		9,7	107,8	12,1	134,4	13,6	151,1	15,6	173,3	18,4	204,4	21,4	237,8	23,3	258,9	25,8	286,7	29,4	326,7
20		10,7	89,2	13,4	111,7	15,0	125,0	17,2	143,3	20,4	170,0	23,6	196,7	25,8	215,0	28,6	238,3	32,6	271,7
30		12,2	67,8	15,3	85,0	17,2	95,6	19,7	109,4	23,3	129,4	27,0	150,0	29,4	163,3	32,6	181,1	37,1	206,1
45		13,8	51,1	17,2	63,7	19,4	71,9	22,2	82,2	26,3	97,4	30,4	112,6	33,2	123,0	36,8	136,3	41,9	155,2
60	1	14,9	41,4	18,7	51,9	21,0	58,3	24,1	66,9	28,5	79,2	33,0	91,7	36,0	100,0	39,9	110,8	45,5	126,4
90	1,5	16,7	30,9	20,9	38,7	23,5	43,5	26,9	49,8	31,8	58,9	36,9	68,3	40,2	74,4	44,6	82,6	50,8	94,1
120	2	18,0	25,0	22,6	31,4	25,4	35,3	29,1	40,4	34,4	47,8	39,9	55,4	43,4	60,3	48,1	66,8	54,9	76,3
180	3	20,0	18,5	25,1	23,2	28,2	26,1	32,3	29,9	38,2	35,4	44,3	41,0	48,3	44,7	53,5	49,5	61,0	56,5
240	4	21,6	15,0	27,0	18,8	30,3	21,0	34,7	24,1	41,1	28,5	47,7	33,1	52,0	36,1	57,6	40,0	65,6	45,6
360	6	23,9	11,1	29,9	13,8	33,6	15,6	38,5	17,8	45,5	21,1	52,8	24,4	57,6	26,7	63,8	29,5	72,7	33,7
540	9	26,4	8,1	33,1	10,2	37,2	11,5	42,6	13,1	50,4	15,6	58,5	18,1	63,7	19,7	70,6	21,8	80,5	24,8
720	12	28,4	6,6	35,5	8,2	40,0	9,3	45,8	10,6	54,2	12,5	62,8	14,5	68,5	15,9	75,9	17,6	86,5	20,0
1080	18	31,4	4,8	39,3	6,1	44,2	6,8	50,6	7,8	59,9	9,2	69,4	10,7	75,7	11,7	83,9	12,9	95,6	14,8
1440	24	33,7	3,9	42,2	4,9	47,5	5,5	54,4	6,3	64,3	7,4	74,6	8,6	81,3	9,4	90,1	10,4	102,7	11,9
2880	48	40,0	2,3	50,1	2,9	56,3	3,3	64,5	3,7	76,3	4,4	88,5	5,1	96,5	5,6	106,9	6,2	121,9	7,1
4320	72	44,2	1,7	55,3	2,1	62,2	2,4	71,3	2,8	84,3	3,3	97,8	3,8	106,6	4,1	118,1	4,6	134,7	5,2
5760	96	47,5	1,4	59,4	1,7	66,8	1,9	76,5	2,2	90,5	2,6	104,9	3,0	114,4	3,3	126,8	3,7	144,5	4,2
7200	120	50,1	1,2	62,8	1,5	70,6	1,6	80,8	1,9	95,6	2,2	110,9	2,6	120,9	2,8	133,9	3,1	152,7	3,5
8640	144	52,4	1,0	65,6	1,3	73,8	1,4	84,5	1,6	100,0	1,9	116,0	2,2	126,4	2,4	140,1	2,7	159,7	3,1
10080	168	54,5	0,9	68,2	1,1	76,7	1,3	87,8	1,5	103,9	1,7	120,4	2,0	131,3	2,2	145,5	2,4	165,9	2,7

# Starkniederschlagshöhen und -spenden gemäß KOSTRA-DWD-2020

## Rasterfeld 140139

(Zeile 140, Spalte 139)

### Örtliche Unsicherheiten in Abhängigkeit von Wiederkehrzeit T und Dauerstufe D

Dauerstufe D		Wiederkehrzeit T								
		1 a	2 a	3 a	5 a	10 a	20 a	30 a	50 a	100 a
min	Std	± %	± %	± %	± %	± %	± %	± %	± %	± %
5		12	12	12	12	12	13	13	13	14
10		11	13	13	14	15	16	16	17	18
15		13	15	16	17	18	19	19	19	20
20		14	16	17	18	19	20	20	21	22
30		15	17	18	19	21	21	22	22	23
45		16	18	19	20	21	22	23	23	24
60	1	16	18	19	20	21	22	23	23	24
90	1,5	15	18	19	20	21	22	23	23	24
120	2	15	17	18	19	21	22	22	23	23
180	3	14	17	18	19	20	21	21	22	23
240	4	14	16	17	18	19	20	21	21	22
360	6	13	15	16	17	19	19	20	20	21
540	9	13	15	15	16	18	19	19	19	20
720	12	12	14	15	16	17	18	18	19	19
1080	18	12	14	14	15	16	17	18	18	19
1440	24	12	13	14	15	16	17	17	18	18
2880	48	13	14	14	15	15	16	16	17	17
4320	72	14	14	14	15	15	16	16	17	17
5760	96	14	15	15	15	16	16	16	17	17
7200	120	15	15	15	15	16	16	17	17	17
8640	144	16	15	16	16	16	17	17	17	17
10080	168	16	16	16	16	16	17	17	17	17

### Parameter für abweichende T und D

#### Lokationsparameter $\xi$ (Xi)

15,47709354

#### Skalenparameter $\alpha$ (Alpha)

5,41439934

#### Formparameter $\kappa$ (Kappa)

-0,1

#### 1. Koutsoyiannis-Parameter $\theta$ (Theta)

0,04685361

#### 2. Koutsoyiannis-Parameter $\eta$ (Eta)

0,75428211

Parameter für dauerstufenübergreifende Extremwertschätzung nach KOUTSOYIANNIS et al. 1998.

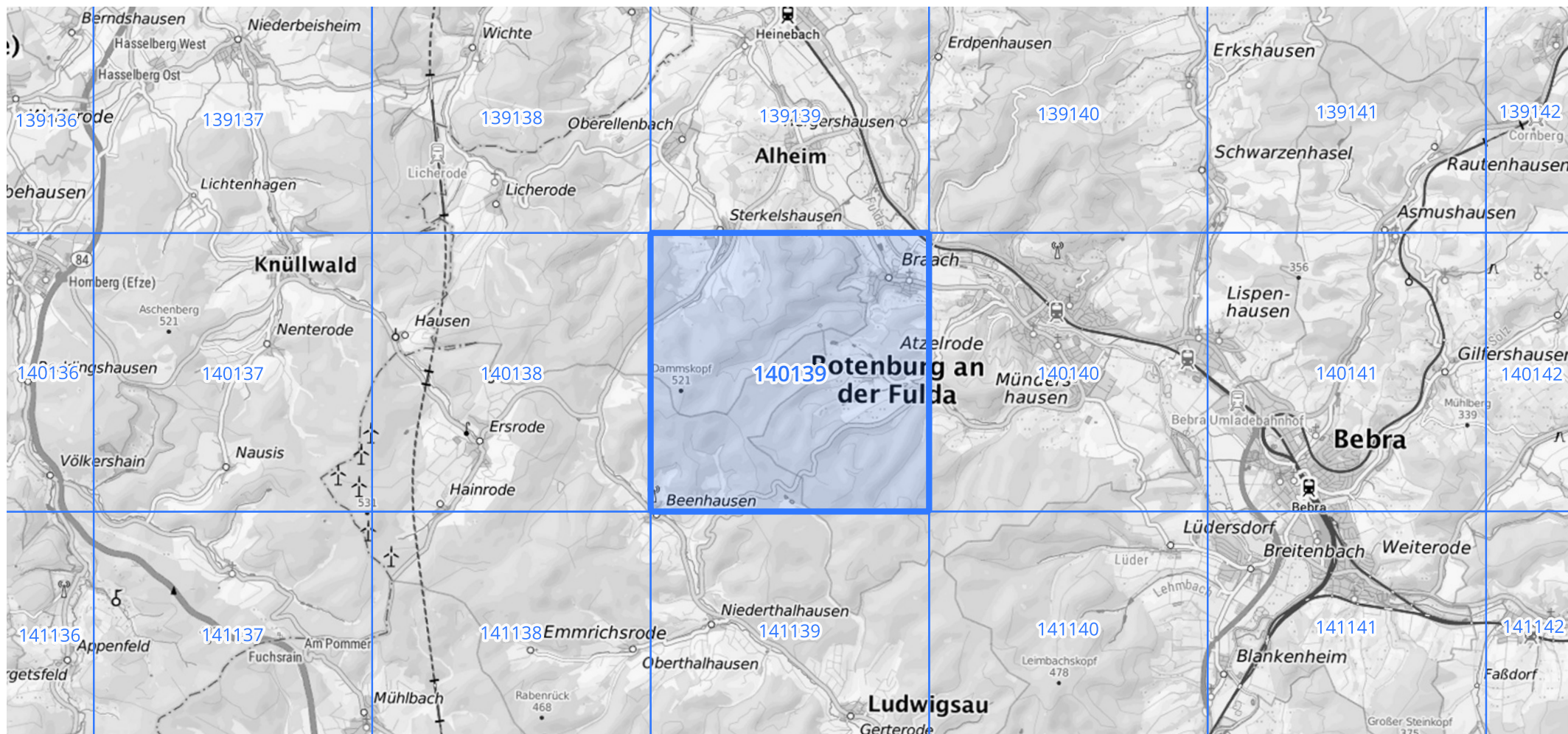
Siehe auch Anwendungshilfe zu KOSTRA-DWD-2020 des Deutschen Wetterdienstes.

## Starkniederschlagshöhen und -spenden gemäß KOSTRA-DWD-2020

## Rasterfeld 140139

(Zeile 140, Spalte 139)

## Übersichtskarte des Rasterfeldes 140139, M 1 : 100 000



Quelle Rasterdaten: KOSTRA-DWD-2020 des Deutschen Wetterdienstes, Stand 12/2022.

Seite 3 von 3

Kartendarstellung: © Bundesamt für Kartographie und Geodäsie (2023), Datenquellen: [https://sgx.geodatenzentrum.de/web\\_public/gdz/datenquellen/Datenquellen\\_TopPlusOpen.html](https://sgx.geodatenzentrum.de/web_public/gdz/datenquellen/Datenquellen_TopPlusOpen.html)

Für die Richtigkeit und Aktualität der Angaben wird keine Gewähr übernommen. Erstellt 01/2023.