

Starkniederschlagshöhen und -spenden gemäß KOSTRA-DWD-2020

Rasterfeld 140122

(Zeile 140, Spalte 122)

Regenspende und Bemessungsniederschlagswerte in Abhängigkeit von Wiederkehrzeit T und Dauerstufe D

Dauerstufe D		Wiederkehrzeit T																	
		1 a		2 a		3 a		5 a		10 a		20 a		30 a		50 a		100 a	
min	Std	mm	l / (s ha)	mm	l / (s ha)	mm	l / (s ha)	mm	l / (s ha)	mm	l / (s ha)	mm	l / (s ha)	mm	l / (s ha)	mm	l / (s ha)	mm	l / (s ha)
5		6,5	216,7	7,9	263,3	8,7	290,0	9,9	330,0	11,5	383,3	13,1	436,7	14,2	473,3	15,6	520,0	17,6	586,7
10		8,3	138,3	10,1	168,3	11,1	185,0	12,6	210,0	14,6	243,3	16,7	278,3	18,1	301,7	19,9	331,7	22,5	375,0
15		9,5	105,6	11,5	127,8	12,8	142,2	14,4	160,0	16,7	185,6	19,1	212,2	20,7	230,0	22,8	253,3	25,7	285,6
20		10,5	87,5	12,7	105,8	14,0	116,7	15,8	131,7	18,4	153,3	21,0	175,0	22,7	189,2	25,0	208,3	28,3	235,8
30		11,9	66,1	14,4	80,0	16,0	88,9	18,0	100,0	20,9	116,1	24,0	133,3	25,9	143,9	28,5	158,3	32,2	178,9
45		13,6	50,4	16,4	60,7	18,2	67,4	20,5	75,9	23,9	88,5	27,3	101,1	29,5	109,3	32,5	120,4	36,7	135,9
60	1	14,9	41,4	18,0	50,0	20,0	55,6	22,5	62,5	26,2	72,8	29,9	83,1	32,4	90,0	35,6	98,9	40,3	111,9
90	1,5	17,0	31,5	20,5	38,0	22,7	42,0	25,6	47,4	29,7	55,0	34,0	63,0	36,8	68,1	40,5	75,0	45,8	84,8
120	2	18,6	25,8	22,5	31,3	24,9	34,6	28,0	38,9	32,6	45,3	37,3	51,8	40,4	56,1	44,4	61,7	50,2	69,7
180	3	21,1	19,5	25,5	23,6	28,3	26,2	31,9	29,5	37,0	34,3	42,4	39,3	45,9	42,5	50,5	46,8	57,0	52,8
240	4	23,1	16,0	28,0	19,4	31,0	21,5	34,9	24,2	40,6	28,2	46,4	32,2	50,2	34,9	55,3	38,4	62,4	43,3
360	6	26,3	12,2	31,8	14,7	35,2	16,3	39,7	18,4	46,1	21,3	52,7	24,4	57,1	26,4	62,8	29,1	71,0	32,9
540	9	29,9	9,2	36,1	11,1	40,0	12,3	45,1	13,9	52,4	16,2	59,9	18,5	64,9	20,0	71,3	22,0	80,6	24,9
720	12	32,7	7,6	39,5	9,1	43,8	10,1	49,3	11,4	57,3	13,3	65,6	15,2	71,0	16,4	78,1	18,1	88,3	20,4
1080	18	37,1	5,7	44,9	6,9	49,7	7,7	56,0	8,6	65,1	10,0	74,5	11,5	80,7	12,5	88,7	13,7	100,3	15,5
1440	24	40,7	4,7	49,2	5,7	54,4	6,3	61,4	7,1	71,3	8,3	81,6	9,4	88,3	10,2	97,1	11,2	109,8	12,7
2880	48	50,6	2,9	61,2	3,5	67,7	3,9	76,3	4,4	88,7	5,1	101,5	5,9	109,9	6,4	120,8	7,0	136,5	7,9
4320	72	57,4	2,2	69,5	2,7	76,9	3,0	86,7	3,3	100,8	3,9	115,3	4,4	124,8	4,8	137,3	5,3	155,1	6,0
5760	96	62,9	1,8	76,0	2,2	84,2	2,4	94,9	2,7	110,3	3,2	126,2	3,7	136,6	4,0	150,2	4,3	169,8	4,9
7200	120	67,5	1,6	81,6	1,9	90,3	2,1	101,8	2,4	118,3	2,7	135,4	3,1	146,5	3,4	161,2	3,7	182,1	4,2
8640	144	71,4	1,4	86,4	1,7	95,6	1,8	107,8	2,1	125,3	2,4	143,4	2,8	155,2	3,0	170,7	3,3	192,9	3,7
10080	168	75,0	1,2	90,7	1,5	100,4	1,7	113,2	1,9	131,5	2,2	150,5	2,5	162,9	2,7	179,2	3,0	202,5	3,3

Starkniederschlagshöhen und -spenden gemäß KOSTRA-DWD-2020

Rasterfeld 140122

(Zeile 140, Spalte 122)

Örtliche Unsicherheiten in Abhängigkeit von Wiederkehrzeit T und Dauerstufe D

Dauerstufe D		Wiederkehrzeit T								
		1 a	2 a	3 a	5 a	10 a	20 a	30 a	50 a	100 a
min	Std	± %	± %	± %	± %	± %	± %	± %	± %	± %
5		17	18	19	20	21	21	22	22	22
10		19	21	21	22	23	24	24	25	25
15		20	21	22	23	24	25	25	26	26
20		20	21	22	23	24	25	25	26	26
30		19	21	22	23	24	24	25	25	26
45		18	20	21	22	23	24	24	25	25
60	1	17	19	20	21	22	23	23	24	24
90	1,5	16	18	19	20	21	21	22	22	23
120	2	15	17	18	19	20	20	21	21	22
180	3	14	15	16	17	18	19	19	20	20
240	4	13	14	15	16	17	18	18	19	19
360	6	11	13	14	14	15	16	17	17	17
540	9	10	12	12	13	14	15	15	15	16
720	12	10	11	12	12	13	14	14	15	15
1080	18	9	10	11	11	12	13	13	13	14
1440	24	9	10	10	11	11	12	12	13	13
2880	48	11	10	10	10	11	11	11	12	12
4320	72	12	11	11	11	11	11	11	12	12
5760	96	13	12	12	12	12	12	12	12	12
7200	120	14	13	13	12	12	12	12	12	12
8640	144	15	14	13	13	13	13	13	13	13
10080	168	16	14	14	14	13	13	13	13	13

Parameter für abweichende T und D

Lokationsparameter ξ (Xi)

14,98128705

Skalenparameter α (Alpha)

4,35548857

Formparameter κ (Kappa)

-0,1

1. Koutsoyiannis-Parameter θ (Theta)

0,00599839

2. Koutsoyiannis-Parameter η (Eta)

0,68555056

Parameter für dauerstufenübergreifende Extremwertschätzung nach KOUTSOYIANNIS et al. 1998.

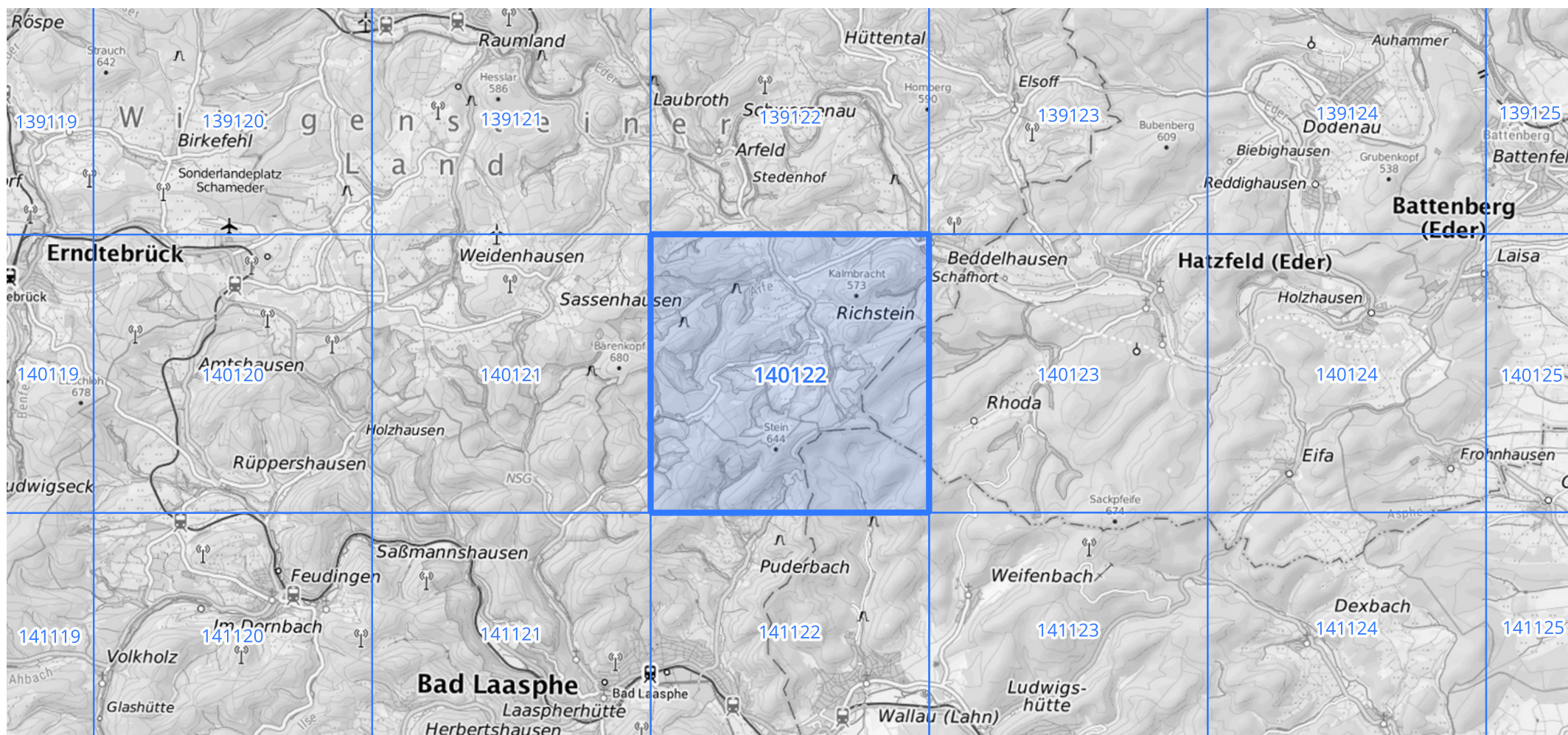
Siehe auch Anwendungshilfe zu KOSTRA-DWD-2020 des Deutschen Wetterdienstes.

Starkniederschlagshöhen und -spenden gemäß KOSTRA-DWD-2020

Rasterfeld 140122

(Zeile 140, Spalte 122)

Übersichtskarte des Rasterfeldes 140122, M 1 : 100 000



Quelle Rasterdaten: KOSTRA-DWD-2020 des Deutschen Wetterdienstes, Stand 12/2022.

Seite 3 von 3

Kartendarstellung: © Bundesamt für Kartographie und Geodäsie (2023), Datenquellen: https://sgx.geodatenzentrum.de/web_public/gdz/datenquellen/Datenquellen_TopPlusOpen.html

Für die Richtigkeit und Aktualität der Angaben wird keine Gewähr übernommen. Erstellt 01/2023.