

Starkniederschlagshöhen und -spenden gemäß KOSTRA-DWD-2020

Rasterfeld 140119

(Zeile 140, Spalte 119)

Regenspende und Bemessungsniederschlagswerte in Abhängigkeit von Wiederkehrzeit T und Dauerstufe D

Dauerstufe D		Wiederkehrzeit T																	
		1 a		2 a		3 a		5 a		10 a		20 a		30 a		50 a		100 a	
min	Std	mm	l / (s ha)	mm	l / (s ha)	mm	l / (s ha)	mm	l / (s ha)	mm	l / (s ha)	mm	l / (s ha)	mm	l / (s ha)	mm	l / (s ha)	mm	l / (s ha)
5		6,6	220,0	8,0	266,7	8,9	296,7	10,1	336,7	11,7	390,0	13,4	446,7	14,5	483,3	16,0	533,3	18,1	603,3
10		8,3	138,3	10,1	168,3	11,2	186,7	12,6	210,0	14,7	245,0	16,8	280,0	18,2	303,3	20,0	333,3	22,6	376,7
15		9,5	105,6	11,5	127,8	12,7	141,1	14,4	160,0	16,7	185,6	19,1	212,2	20,7	230,0	22,8	253,3	25,8	286,7
20		10,4	86,7	12,6	105,0	14,0	116,7	15,7	130,8	18,3	152,5	21,0	175,0	22,7	189,2	25,0	208,3	28,3	235,8
30		11,8	65,6	14,3	79,4	15,9	88,3	17,9	99,4	20,8	115,6	23,9	132,8	25,8	143,3	28,4	157,8	32,1	178,3
45		13,4	49,6	16,3	60,4	18,0	66,7	20,4	75,6	23,7	87,8	27,1	100,4	29,4	108,9	32,3	119,6	36,5	135,2
60	1	14,7	40,8	17,8	49,4	19,8	55,0	22,3	61,9	25,9	71,9	29,7	82,5	32,2	89,4	35,4	98,3	40,0	111,1
90	1,5	16,7	30,9	20,3	37,6	22,5	41,7	25,3	46,9	29,5	54,6	33,8	62,6	36,6	67,8	40,2	74,4	45,5	84,3
120	2	18,3	25,4	22,2	30,8	24,6	34,2	27,7	38,5	32,3	44,9	37,0	51,4	40,0	55,6	44,0	61,1	49,8	69,2
180	3	20,8	19,3	25,2	23,3	27,9	25,8	31,5	29,2	36,7	34,0	42,0	38,9	45,5	42,1	50,0	46,3	56,6	52,4
240	4	22,8	15,8	27,6	19,2	30,6	21,3	34,5	24,0	40,2	27,9	46,0	31,9	49,8	34,6	54,8	38,1	61,9	43,0
360	6	25,9	12,0	31,4	14,5	34,8	16,1	39,2	18,1	45,6	21,1	52,2	24,2	56,6	26,2	62,2	28,8	70,4	32,6
540	9	29,4	9,1	35,6	11,0	39,5	12,2	44,5	13,7	51,8	16,0	59,3	18,3	64,3	19,8	70,7	21,8	79,9	24,7
720	12	32,2	7,5	39,0	9,0	43,2	10,0	48,8	11,3	56,7	13,1	65,0	15,0	70,3	16,3	77,4	17,9	87,5	20,3
1080	18	36,6	5,6	44,3	6,8	49,1	7,6	55,4	8,5	64,4	9,9	73,8	11,4	79,9	12,3	87,9	13,6	99,4	15,3
1440	24	40,0	4,6	48,5	5,6	53,7	6,2	60,6	7,0	70,5	8,2	80,8	9,4	87,5	10,1	96,2	11,1	108,8	12,6
2880	48	49,8	2,9	60,3	3,5	66,8	3,9	75,4	4,4	87,7	5,1	100,4	5,8	108,8	6,3	119,7	6,9	135,3	7,8
4320	72	56,6	2,2	68,5	2,6	75,9	2,9	85,6	3,3	99,6	3,8	114,1	4,4	123,6	4,8	135,9	5,2	153,7	5,9
5760	96	61,9	1,8	75,0	2,2	83,1	2,4	93,7	2,7	109,1	3,2	124,9	3,6	135,2	3,9	148,8	4,3	168,2	4,9
7200	120	66,4	1,5	80,5	1,9	89,1	2,1	100,6	2,3	117,0	2,7	134,0	3,1	145,1	3,4	159,6	3,7	180,5	4,2
8640	144	70,3	1,4	85,2	1,6	94,4	1,8	106,5	2,1	123,9	2,4	141,9	2,7	153,6	3,0	169,0	3,3	191,1	3,7
10080	168	73,8	1,2	89,4	1,5	99,1	1,6	111,8	1,8	130,1	2,2	148,9	2,5	161,3	2,7	177,4	2,9	200,6	3,3

Starkniederschlagshöhen und -spenden gemäß KOSTRA-DWD-2020

Rasterfeld 140119

(Zeile 140, Spalte 119)

Örtliche Unsicherheiten in Abhängigkeit von Wiederkehrzeit T und Dauerstufe D

Dauerstufe D		Wiederkehrzeit T								
		1 a	2 a	3 a	5 a	10 a	20 a	30 a	50 a	100 a
min	Std	± %	± %	± %	± %	± %	± %	± %	± %	± %
5		19	20	21	22	23	23	24	24	25
10		21	22	23	24	25	26	26	27	27
15		21	23	23	24	25	26	27	27	28
20		21	23	23	24	25	26	27	27	28
30		20	22	23	24	25	26	26	27	27
45		19	21	22	23	24	25	25	25	26
60	1	18	20	21	22	23	24	24	24	25
90	1,5	16	18	19	20	21	22	22	23	24
120	2	15	17	18	19	20	21	21	22	22
180	3	13	15	16	17	18	19	19	20	21
240	4	12	14	15	16	17	18	18	19	19
360	6	11	12	13	14	15	16	16	17	17
540	9	10	11	12	13	14	14	15	15	16
720	12	9	10	11	12	13	13	14	14	15
1080	18	8	9	10	10	11	12	12	13	13
1440	24	8	9	9	10	11	11	11	12	12
2880	48	9	9	9	9	10	10	10	11	11
4320	72	11	10	10	10	10	10	10	11	11
5760	96	12	11	11	11	11	11	11	11	11
7200	120	13	12	12	11	11	11	11	11	11
8640	144	14	13	12	12	12	12	12	11	11
10080	168	15	13	13	13	12	12	12	12	12

Parameter für abweichende T und D

Lokationsparameter ξ (Xi)

14,75475094

Skalenparameter α (Alpha)

4,3336693

Formparameter κ (Kappa)

-0,1

1. Koutsoyiannis-Parameter θ (Theta)

0,00198376

2. Koutsoyiannis-Parameter η (Eta)

0,68563079

Parameter für dauerstufenübergreifende Extremwertschätzung nach KOUTSOYIANNIS et al. 1998.

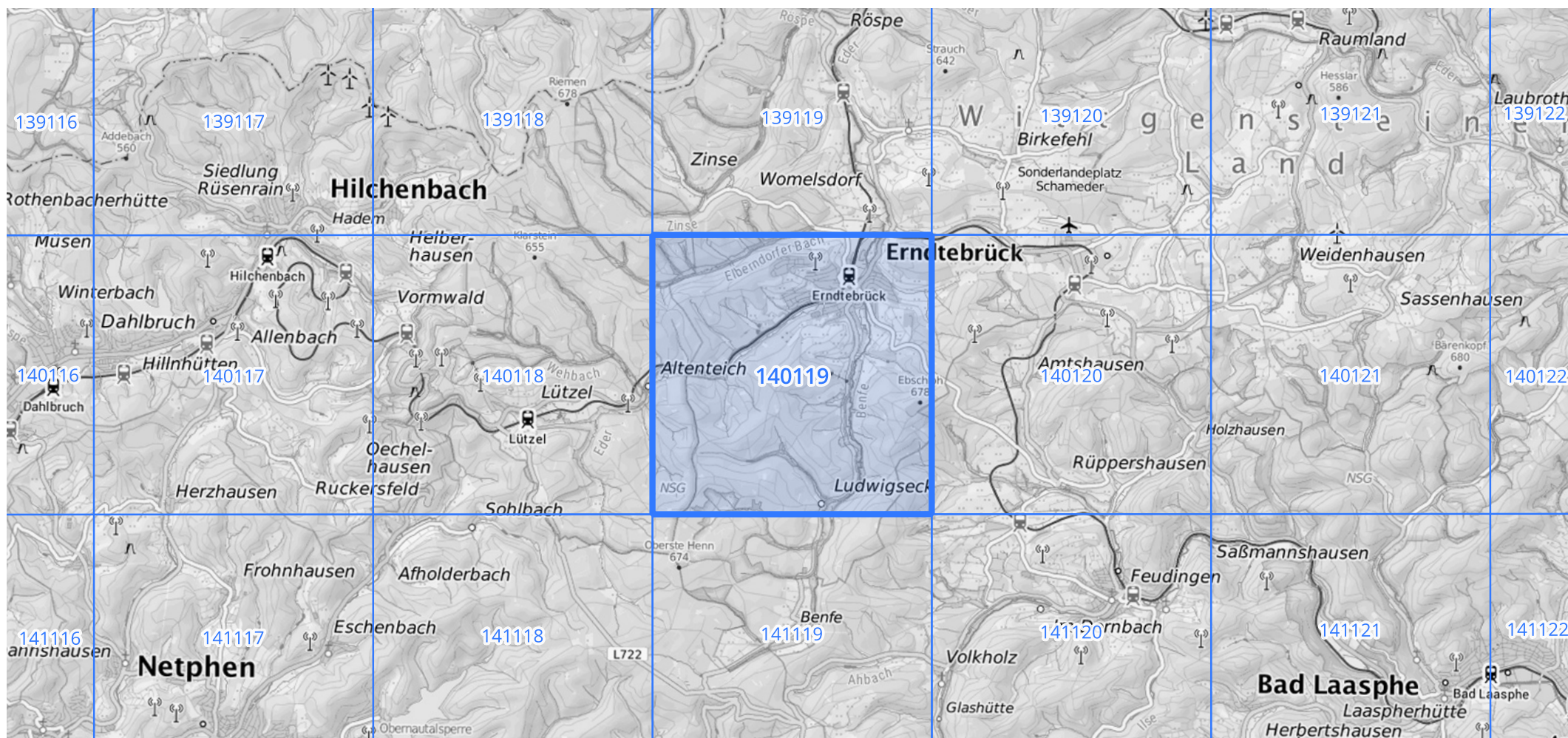
Siehe auch Anwendungshilfe zu KOSTRA-DWD-2020 des Deutschen Wetterdienstes.

Starkniederschlagshöhen und -spenden gemäß KOSTRA-DWD-2020

Rasterfeld 140119

(Zeile 140, Spalte 119)

Übersichtskarte des Rasterfeldes 140119, M 1 : 100 000



Quelle Rasterdaten: KOSTRA-DWD-2020 des Deutschen Wetterdienstes, Stand 12/2022.

Seite 3 von 3

Kartendarstellung: © Bundesamt für Kartographie und Geodäsie (2023), Datenquellen: https://sgx.geodatenzentrum.de/web_public/gdz/datenquellen/Datenquellen_TopPlusOpen.html

Für die Richtigkeit und Aktualität der Angaben wird keine Gewähr übernommen. Erstellt 01/2023.