

Starkniederschlagshöhen und -spenden gemäß KOSTRA-DWD-2020

Rasterfeld 140118

(Zeile 140, Spalte 118)

Regenspende und Bemessungsniederschlagswerte in Abhängigkeit von Wiederkehrzeit T und Dauerstufe D

Dauerstufe D		Wiederkehrzeit T																	
		1 a		2 a		3 a		5 a		10 a		20 a		30 a		50 a		100 a	
min	Std	mm	l / (s ha)	mm	l / (s ha)	mm	l / (s ha)	mm	l / (s ha)	mm	l / (s ha)	mm	l / (s ha)	mm	l / (s ha)	mm	l / (s ha)	mm	l / (s ha)
5		6,5	216,7	7,9	263,3	8,7	290,0	9,8	326,7	11,4	380,0	13,1	436,7	14,2	473,3	15,6	520,0	17,6	586,7
10		8,2	136,7	9,9	165,0	11,0	183,3	12,4	206,7	14,4	240,0	16,5	275,0	17,9	298,3	19,6	326,7	22,2	370,0
15		9,4	104,4	11,4	126,7	12,6	140,0	14,2	157,8	16,5	183,3	18,8	208,9	20,4	226,7	22,4	248,9	25,3	281,1
20		10,3	85,8	12,5	104,2	13,8	115,0	15,5	129,2	18,1	150,8	20,7	172,5	22,4	186,7	24,6	205,0	27,8	231,7
30		11,7	65,0	14,2	78,9	15,7	87,2	17,7	98,3	20,6	114,4	23,6	131,1	25,5	141,7	28,0	155,6	31,7	176,1
45		13,4	49,6	16,2	60,0	17,9	66,3	20,2	74,8	23,4	86,7	26,8	99,3	29,0	107,4	31,9	118,1	36,1	133,7
60	1	14,7	40,8	17,7	49,2	19,6	54,4	22,1	61,4	25,7	71,4	29,4	81,7	31,8	88,3	35,0	97,2	39,5	109,7
90	1,5	16,7	30,9	20,2	37,4	22,3	41,3	25,2	46,7	29,2	54,1	33,4	61,9	36,2	67,0	39,8	73,7	45,0	83,3
120	2	18,3	25,4	22,1	30,7	24,5	34,0	27,6	38,3	32,0	44,4	36,6	50,8	39,7	55,1	43,6	60,6	49,3	68,5
180	3	20,8	19,3	25,1	23,2	27,8	25,7	31,3	29,0	36,4	33,7	41,7	38,6	45,1	41,8	49,6	45,9	56,1	51,9
240	4	22,8	15,8	27,5	19,1	30,5	21,2	34,3	23,8	39,9	27,7	45,7	31,7	49,4	34,3	54,4	37,8	61,4	42,6
360	6	25,9	12,0	31,3	14,5	34,6	16,0	39,1	18,1	45,4	21,0	51,9	24,0	56,2	26,0	61,8	28,6	69,9	32,4
540	9	29,4	9,1	35,6	11,0	39,4	12,2	44,4	13,7	51,6	15,9	59,0	18,2	63,9	19,7	70,3	21,7	79,4	24,5
720	12	32,3	7,5	39,0	9,0	43,2	10,0	48,6	11,3	56,5	13,1	64,7	15,0	70,0	16,2	77,0	17,8	87,0	20,1
1080	18	36,7	5,7	44,3	6,8	49,1	7,6	55,3	8,5	64,3	9,9	73,5	11,3	79,6	12,3	87,6	13,5	98,9	15,3
1440	24	40,2	4,7	48,6	5,6	53,8	6,2	60,6	7,0	70,4	8,1	80,6	9,3	87,2	10,1	95,9	11,1	108,4	12,5
2880	48	50,0	2,9	60,5	3,5	67,0	3,9	75,5	4,4	87,7	5,1	100,3	5,8	108,6	6,3	119,4	6,9	135,0	7,8
4320	72	56,9	2,2	68,8	2,7	76,1	2,9	85,8	3,3	99,7	3,8	114,1	4,4	123,5	4,8	135,8	5,2	153,5	5,9
5760	96	62,3	1,8	75,3	2,2	83,4	2,4	94,0	2,7	109,2	3,2	125,0	3,6	135,3	3,9	148,8	4,3	168,1	4,9
7200	120	66,9	1,5	80,8	1,9	89,5	2,1	100,9	2,3	117,2	2,7	134,1	3,1	145,2	3,4	159,7	3,7	180,4	4,2
8640	144	70,8	1,4	85,6	1,7	94,8	1,8	106,9	2,1	124,2	2,4	142,1	2,7	153,8	3,0	169,1	3,3	191,1	3,7
10080	168	74,4	1,2	89,9	1,5	99,6	1,6	112,2	1,9	130,4	2,2	149,2	2,5	161,5	2,7	177,6	2,9	200,7	3,3

Starkniederschlagshöhen und -spenden gemäß KOSTRA-DWD-2020

Rasterfeld 140118

(Zeile 140, Spalte 118)

Örtliche Unsicherheiten in Abhängigkeit von Wiederkehrzeit T und Dauerstufe D

Dauerstufe D		Wiederkehrzeit T								
		1 a	2 a	3 a	5 a	10 a	20 a	30 a	50 a	100 a
min	Std	± %	± %	± %	± %	± %	± %	± %	± %	± %
5		19	21	21	22	23	24	24	25	25
10		21	22	23	24	25	26	26	27	27
15		21	23	23	24	25	26	27	27	28
20		20	22	23	24	25	26	26	27	28
30		20	22	22	23	24	25	26	26	27
45		18	20	21	22	23	24	25	25	26
60	1	17	19	20	21	22	23	24	24	25
90	1,5	16	18	19	20	21	21	22	22	23
120	2	15	17	17	18	19	20	21	21	22
180	3	13	15	16	17	18	18	19	19	20
240	4	12	14	14	15	16	17	18	18	19
360	6	10	12	13	14	15	15	16	16	17
540	9	9	11	11	12	13	14	14	15	15
720	12	8	10	10	11	12	13	13	14	14
1080	18	8	9	9	10	11	12	12	12	13
1440	24	8	9	9	9	10	11	11	12	12
2880	48	10	9	9	9	10	10	10	10	11
4320	72	11	10	10	10	10	10	10	11	11
5760	96	12	12	11	11	11	11	11	11	11
7200	120	14	12	12	12	11	11	11	11	11
8640	144	14	13	13	12	12	12	12	12	12
10080	168	15	14	14	13	13	12	12	12	12

Parameter für abweichende T und D

Lokationsparameter ξ (Xi)

14,69487494

Skalenparameter α (Alpha)

4,26756451

Formparameter κ (Kappa)

-0,1

1. Koutsoyiannis-Parameter θ (Theta)

0,00299241

2. Koutsoyiannis-Parameter η (Eta)

0,68336039

Parameter für dauerstufenübergreifende Extremwertschätzung nach KOUTSOYIANNIS et al. 1998.

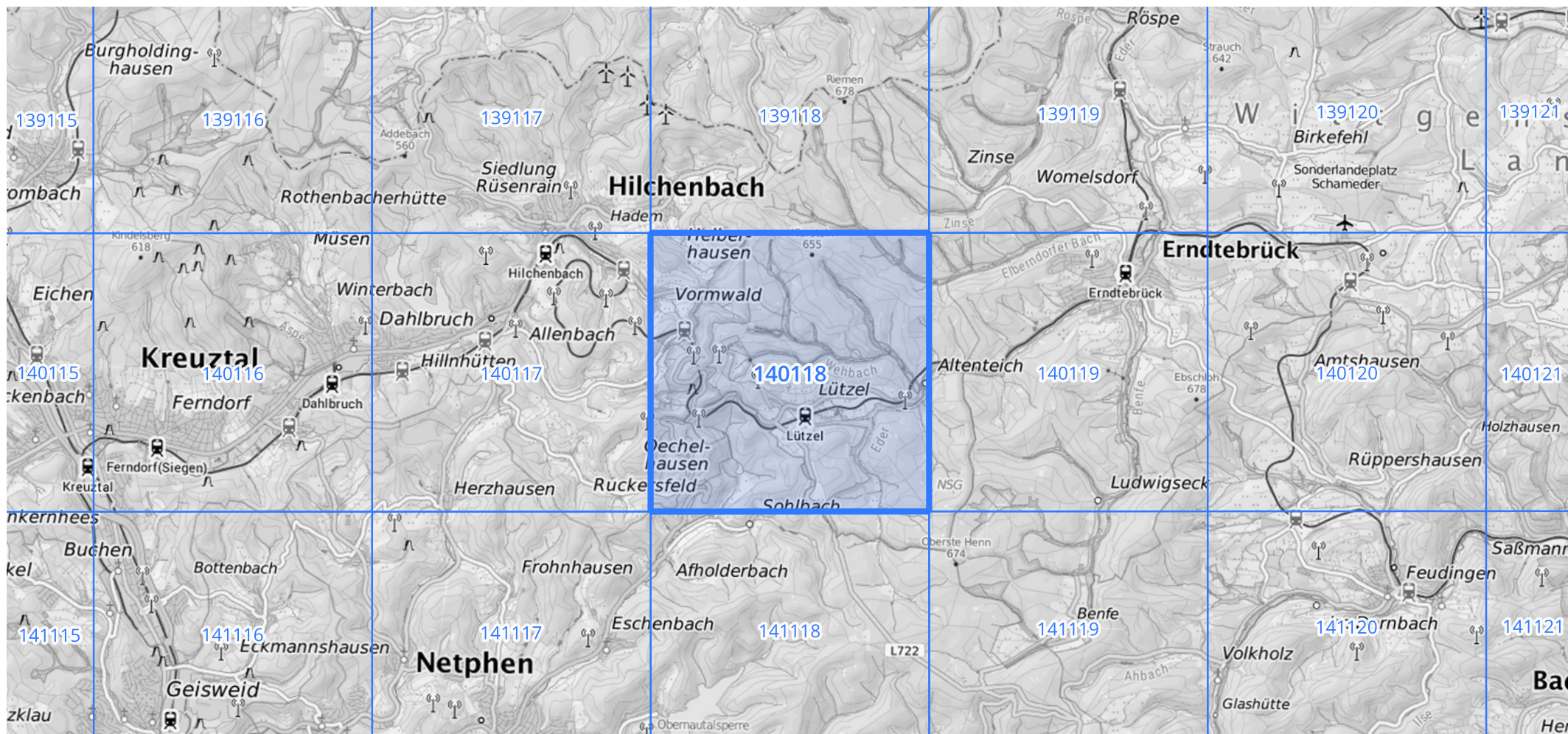
Siehe auch Anwendungshilfe zu KOSTRA-DWD-2020 des Deutschen Wetterdienstes.

Starkniederschlagshöhen und -spenden gemäß KOSTRA-DWD-2020

Rasterfeld 140118

(Zeile 140, Spalte 118)

Übersichtskarte des Rasterfeldes 140118, M 1 : 100 000



Quelle Rasterdaten: KOSTRA-DWD-2020 des Deutschen Wetterdienstes, Stand 12/2022.

Seite 3 von 3

Kartendarstellung: © Bundesamt für Kartographie und Geodäsie (2023), Datenquellen: https://sgx.geodatenzentrum.de/web_public/gdz/datenquellen/Datenquellen_TopPlusOpen.html

Für die Richtigkeit und Aktualität der Angaben wird keine Gewähr übernommen. Erstellt 01/2023.