

# Starkniederschlagshöhen und -spenden gemäß KOSTRA-DWD-2020

## Rasterfeld 140093

(Zeile 140, Spalte 93)

### Regenspende und Bemessungsniederschlagswerte in Abhängigkeit von Wiederkehrzeit T und Dauerstufe D

Dauerstufe D		Wiederkehrzeit T																	
		1 a		2 a		3 a		5 a		10 a		20 a		30 a		50 a		100 a	
min	Std	mm	l / (s ha)	mm	l / (s ha)	mm	l / (s ha)	mm	l / (s ha)	mm	l / (s ha)	mm	l / (s ha)	mm	l / (s ha)	mm	l / (s ha)	mm	l / (s ha)
5		5,0	166,7	6,2	206,7	6,9	230,0	7,8	260,0	9,2	306,7	10,6	353,3	11,5	383,3	12,7	423,3	14,4	480,0
10		7,2	120,0	8,9	148,3	9,9	165,0	11,2	186,7	13,2	220,0	15,2	253,3	16,5	275,0	18,2	303,3	20,6	343,3
15		8,6	95,6	10,6	117,8	11,8	131,1	13,4	148,9	15,7	174,4	18,1	201,1	19,6	217,8	21,7	241,1	24,6	273,3
20		9,6	80,0	11,8	98,3	13,2	110,0	15,0	125,0	17,6	146,7	20,2	168,3	22,0	183,3	24,2	201,7	27,5	229,2
30		11,1	61,7	13,7	76,1	15,2	84,4	17,3	96,1	20,3	112,8	23,3	129,4	25,3	140,6	28,0	155,6	31,7	176,1
45		12,7	47,0	15,6	57,8	17,3	64,1	19,7	73,0	23,1	85,6	26,6	98,5	28,9	107,0	31,9	118,1	36,1	133,7
60	1	13,8	38,3	17,0	47,2	18,9	52,5	21,5	59,7	25,2	70,0	29,0	80,6	31,5	87,5	34,7	96,4	39,4	109,4
90	1,5	15,5	28,7	19,0	35,2	21,2	39,3	24,1	44,6	28,2	52,2	32,5	60,2	35,3	65,4	39,0	72,2	44,2	81,9
120	2	16,8	23,3	20,6	28,6	23,0	31,9	26,1	36,3	30,5	42,4	35,2	48,9	38,2	53,1	42,2	58,6	47,8	66,4
180	3	18,7	17,3	22,9	21,2	25,6	23,7	29,0	26,9	34,0	31,5	39,2	36,3	42,5	39,4	46,9	43,4	53,3	49,4
240	4	20,1	14,0	24,7	17,2	27,5	19,1	31,3	21,7	36,7	25,5	42,2	29,3	45,8	31,8	50,6	35,1	57,4	39,9
360	6	22,3	10,3	27,4	12,7	30,5	14,1	34,7	16,1	40,6	18,8	46,8	21,7	50,8	23,5	56,1	26,0	63,7	29,5
540	9	24,7	7,6	30,3	9,4	33,8	10,4	38,4	11,9	45,0	13,9	51,8	16,0	56,3	17,4	62,1	19,2	70,5	21,8
720	12	26,5	6,1	32,6	7,5	36,4	8,4	41,3	9,6	48,4	11,2	55,7	12,9	60,5	14,0	66,8	15,5	75,7	17,5
1080	18	29,4	4,5	36,1	5,6	40,2	6,2	45,6	7,0	53,5	8,3	61,6	9,5	66,9	10,3	73,8	11,4	83,8	12,9
1440	24	31,5	3,6	38,7	4,5	43,2	5,0	49,0	5,7	57,4	6,6	66,1	7,7	71,8	8,3	79,3	9,2	89,9	10,4
2880	48	37,4	2,2	45,9	2,7	51,2	3,0	58,1	3,4	68,1	3,9	78,4	4,5	85,2	4,9	94,0	5,4	106,7	6,2
4320	72	41,3	1,6	50,7	2,0	56,6	2,2	64,2	2,5	75,3	2,9	86,6	3,3	94,1	3,6	103,9	4,0	117,9	4,5
5760	96	44,3	1,3	54,4	1,6	60,7	1,8	68,9	2,0	80,8	2,3	93,0	2,7	101,0	2,9	111,5	3,2	126,5	3,7
7200	120	46,8	1,1	57,5	1,3	64,1	1,5	72,8	1,7	85,3	2,0	98,2	2,3	106,7	2,5	117,7	2,7	133,6	3,1
8640	144	49,0	0,9	60,1	1,2	67,0	1,3	76,1	1,5	89,2	1,7	102,7	2,0	111,5	2,2	123,1	2,4	139,7	2,7
10080	168	50,9	0,8	62,4	1,0	69,6	1,2	79,1	1,3	92,6	1,5	106,7	1,8	115,8	1,9	127,8	2,1	145,1	2,4

# Starkniederschlagshöhen und -spenden gemäß KOSTRA-DWD-2020

## Rasterfeld 140093

(Zeile 140, Spalte 93)

### Örtliche Unsicherheiten in Abhängigkeit von Wiederkehrzeit T und Dauerstufe D

Dauerstufe D		Wiederkehrzeit T								
		1 a	2 a	3 a	5 a	10 a	20 a	30 a	50 a	100 a
min	Std	± %	± %	± %	± %	± %	± %	± %	± %	± %
5		12	12	12	12	12	13	13	13	13
10		10	12	13	13	14	15	16	16	17
15		12	14	15	16	17	18	18	19	19
20		13	15	16	17	18	19	19	20	20
30		14	16	17	18	19	20	20	21	22
45		15	17	18	19	20	21	21	22	22
60	1	15	17	18	19	20	21	21	22	22
90	1,5	14	16	17	18	20	21	21	22	22
120	2	14	16	17	18	19	20	20	21	22
180	3	13	15	16	17	18	19	20	20	21
240	4	12	14	15	16	17	18	19	19	20
360	6	12	13	14	15	16	17	18	18	19
540	9	11	13	13	14	15	16	17	17	18
720	12	11	12	13	14	15	16	16	16	17
1080	18	10	12	12	13	14	15	15	16	16
1440	24	10	11	12	13	13	14	15	15	16
2880	48	11	12	12	12	13	14	14	14	15
4320	72	13	12	12	13	13	14	14	14	14
5760	96	13	13	13	13	13	14	14	14	14
7200	120	14	14	14	14	14	14	14	14	15
8640	144	15	14	14	14	14	14	14	15	15
10080	168	16	15	15	15	15	15	15	15	15

### Parameter für abweichende T und D

#### Lokationsparameter $\xi$ (Xi)

14,52289919

#### Skalenparameter $\alpha$ (Alpha)

4,60247706

#### Formparameter $\kappa$ (Kappa)

-0,1

#### 1. Koutsoyiannis-Parameter $\theta$ (Theta)

0,06795749

#### 2. Koutsoyiannis-Parameter $\eta$ (Eta)

0,75523807

Parameter für dauerstufenübergreifende Extremwertschätzung nach KOUTSOYIANNIS et al. 1998.

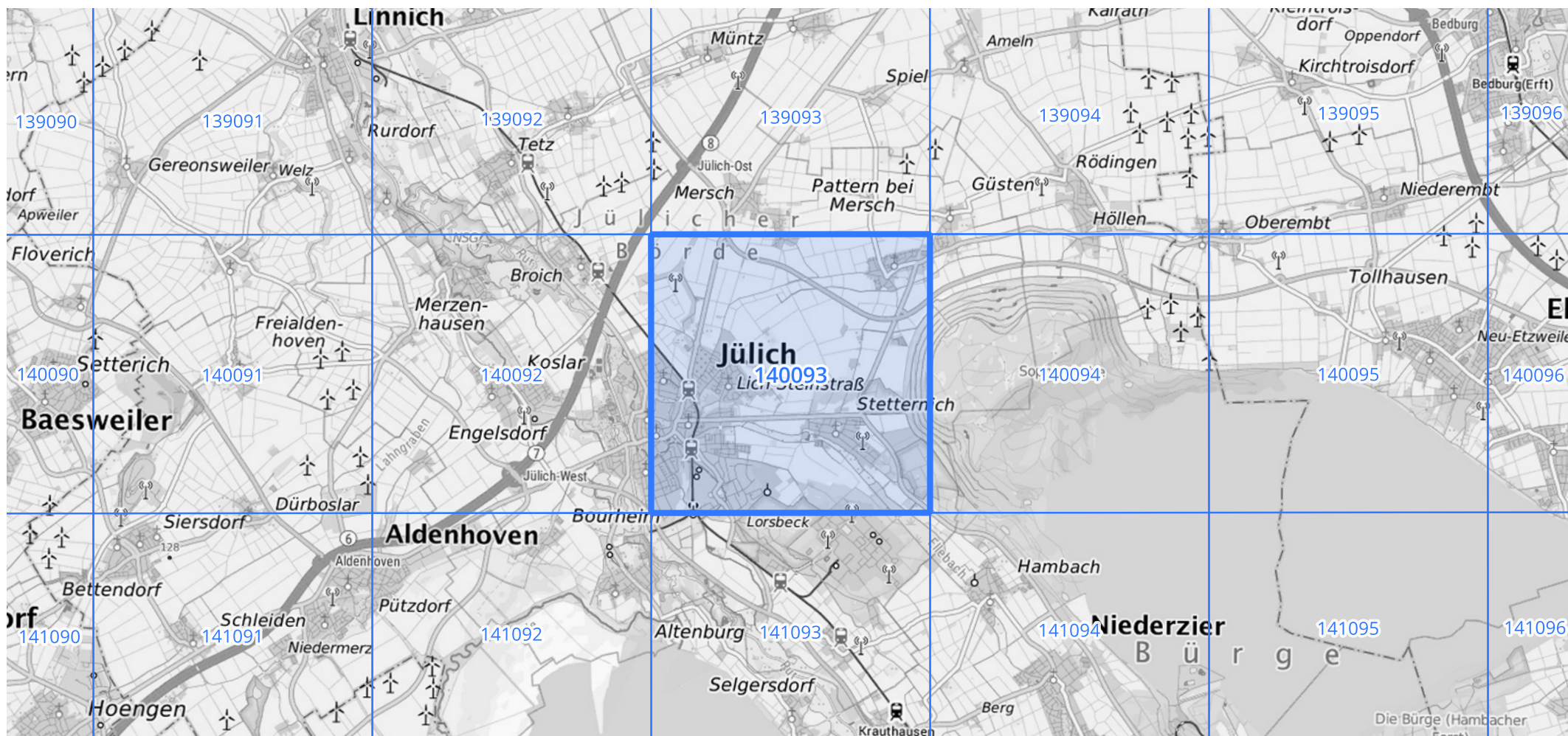
Siehe auch Anwendungshilfe zu KOSTRA-DWD-2020 des Deutschen Wetterdienstes.

## Starkniederschlagshöhen und -spenden gemäß KOSTRA-DWD-2020

## Rasterfeld 140093

(Zeile 140, Spalte 93)

Übersichtskarte des Rasterfeldes 140093, M 1 : 100 000



Quelle Rasterdaten: KOSTRA-DWD-2020 des Deutschen Wetterdienstes, Stand 12/2022.

Seite 3 von 3

Kartendarstellung: © Bundesamt für Kartographie und Geodäsie (2023), Datenquellen: [https://sgx.geodatenzentrum.de/web\\_public/gdz/datenquellen/Datenquellen\\_TopPlusOpen.html](https://sgx.geodatenzentrum.de/web_public/gdz/datenquellen/Datenquellen_TopPlusOpen.html)

Für die Richtigkeit und Aktualität der Angaben wird keine Gewähr übernommen. Erstellt 01/2023.