

Starkniederschlagshöhen und -spenden gemäß KOSTRA-DWD-2020

Rasterfeld 140086

(Zeile 140, Spalte 86)

Regenspende und Bemessungsniederschlagswerte in Abhängigkeit von Wiederkehrzeit T und Dauerstufe D

Dauerstufe D		Wiederkehrzeit T																	
		1 a		2 a		3 a		5 a		10 a		20 a		30 a		50 a		100 a	
min	Std	mm	l / (s ha)	mm	l / (s ha)	mm	l / (s ha)	mm	l / (s ha)	mm	l / (s ha)	mm	l / (s ha)	mm	l / (s ha)	mm	l / (s ha)	mm	l / (s ha)
5		5,9	196,7	7,2	240,0	8,0	266,7	9,1	303,3	10,7	356,7	12,3	410,0	13,3	443,3	14,7	490,0	16,6	553,3
10		7,9	131,7	9,7	161,7	10,8	180,0	12,2	203,3	14,3	238,3	16,4	273,3	17,8	296,7	19,6	326,7	22,2	370,0
15		9,2	102,2	11,2	124,4	12,5	138,9	14,1	156,7	16,5	183,3	19,0	211,1	20,6	228,9	22,7	252,2	25,8	286,7
20		10,1	84,2	12,3	102,5	13,7	114,2	15,6	130,0	18,2	151,7	20,9	174,2	22,7	189,2	25,0	208,3	28,4	236,7
30		11,5	63,9	14,0	77,8	15,6	86,7	17,7	98,3	20,7	115,0	23,8	132,2	25,8	143,3	28,5	158,3	32,3	179,4
45		13,0	48,1	15,8	58,5	17,6	65,2	20,0	74,1	23,4	86,7	26,9	99,6	29,2	108,1	32,1	118,9	36,4	134,8
60	1	14,1	39,2	17,2	47,8	19,2	53,3	21,7	60,3	25,4	70,6	29,2	81,1	31,7	88,1	34,9	96,9	39,6	110,0
90	1,5	15,8	29,3	19,3	35,7	21,5	39,8	24,4	45,2	28,5	52,8	32,7	60,6	35,5	65,7	39,2	72,6	44,4	82,2
120	2	17,1	23,8	20,9	29,0	23,3	32,4	26,4	36,7	30,9	42,9	35,5	49,3	38,5	53,5	42,4	58,9	48,1	66,8
180	3	19,1	17,7	23,4	21,7	26,0	24,1	29,5	27,3	34,5	31,9	39,6	36,7	43,0	39,8	47,4	43,9	53,8	49,8
240	4	20,7	14,4	25,3	17,6	28,1	19,5	31,9	22,2	37,3	25,9	42,8	29,7	46,5	32,3	51,3	35,6	58,1	40,3
360	6	23,0	10,6	28,2	13,1	31,4	14,5	35,5	16,4	41,6	19,3	47,8	22,1	51,8	24,0	57,2	26,5	64,8	30,0
540	9	25,7	7,9	31,4	9,7	34,9	10,8	39,6	12,2	46,3	14,3	53,2	16,4	57,8	17,8	63,7	19,7	72,2	22,3
720	12	27,7	6,4	33,9	7,8	37,7	8,7	42,8	9,9	50,0	11,6	57,5	13,3	62,4	14,4	68,8	15,9	78,0	18,1
1080	18	30,9	4,8	37,8	5,8	42,0	6,5	47,6	7,3	55,7	8,6	64,0	9,9	69,5	10,7	76,6	11,8	86,8	13,4
1440	24	33,3	3,9	40,7	4,7	45,4	5,3	51,4	5,9	60,1	7,0	69,1	8,0	75,0	8,7	82,7	9,6	93,7	10,8
2880	48	40,0	2,3	49,0	2,8	54,5	3,2	61,8	3,6	72,2	4,2	83,0	4,8	90,1	5,2	99,3	5,7	112,6	6,5
4320	72	44,6	1,7	54,5	2,1	60,7	2,3	68,8	2,7	80,4	3,1	92,4	3,6	100,3	3,9	110,6	4,3	125,4	4,8
5760	96	48,1	1,4	58,8	1,7	65,5	1,9	74,2	2,1	86,8	2,5	99,7	2,9	108,2	3,1	119,3	3,5	135,3	3,9
7200	120	51,0	1,2	62,4	1,4	69,4	1,6	78,7	1,8	92,0	2,1	105,8	2,4	114,8	2,7	126,6	2,9	143,5	3,3
8640	144	53,5	1,0	65,5	1,3	72,9	1,4	82,6	1,6	96,6	1,9	111,0	2,1	120,5	2,3	132,8	2,6	150,6	2,9
10080	168	55,8	0,9	68,2	1,1	75,9	1,3	86,0	1,4	100,6	1,7	115,6	1,9	125,5	2,1	138,4	2,3	156,9	2,6

Starkniederschlagshöhen und -spenden gemäß KOSTRA-DWD-2020

Rasterfeld 140086

(Zeile 140, Spalte 86)

Örtliche Unsicherheiten in Abhängigkeit von Wiederkehrzeit T und Dauerstufe D

Dauerstufe D		Wiederkehrzeit T								
		1 a	2 a	3 a	5 a	10 a	20 a	30 a	50 a	100 a
min	Std	± %	± %	± %	± %	± %	± %	± %	± %	± %
5		13	13	14	14	15	15	16	16	17
10		14	16	16	17	18	19	20	20	21
15		16	17	18	19	20	21	22	22	23
20		16	18	19	20	22	22	23	23	24
30		17	19	20	21	22	23	24	24	25
45		17	19	20	21	23	24	24	25	25
60	1	17	19	20	21	22	23	24	24	25
90	1,5	16	18	19	20	21	22	23	23	24
120	2	15	17	18	19	21	22	22	23	23
180	3	14	16	17	18	19	20	21	21	22
240	4	14	15	16	17	18	19	20	20	21
360	6	13	14	15	16	17	18	19	19	20
540	9	12	13	14	15	16	17	17	18	18
720	12	11	13	13	14	15	16	16	17	17
1080	18	11	12	13	13	14	15	15	16	16
1440	24	12	12	13	13	14	15	15	15	16
2880	48	13	13	13	13	14	14	14	15	15
4320	72	15	14	14	14	14	14	15	15	15
5760	96	16	15	15	15	15	15	15	15	15
7200	120	17	16	16	15	15	15	15	15	16
8640	144	18	17	16	16	16	16	16	16	16
10080	168	18	17	17	17	16	16	16	16	16

Parameter für abweichende T und D

Lokationsparameter ξ (Xi)

14,41095171

Skalenparameter α (Alpha)

4,46969258

Formparameter κ (Kappa)

-0,1

1. Koutsoyiannis-Parameter θ (Theta)

0,03127937

2. Koutsoyiannis-Parameter η (Eta)

0,73581121

Parameter für dauerstufenübergreifende Extremwertschätzung nach KOUTSOYIANNIS et al. 1998.

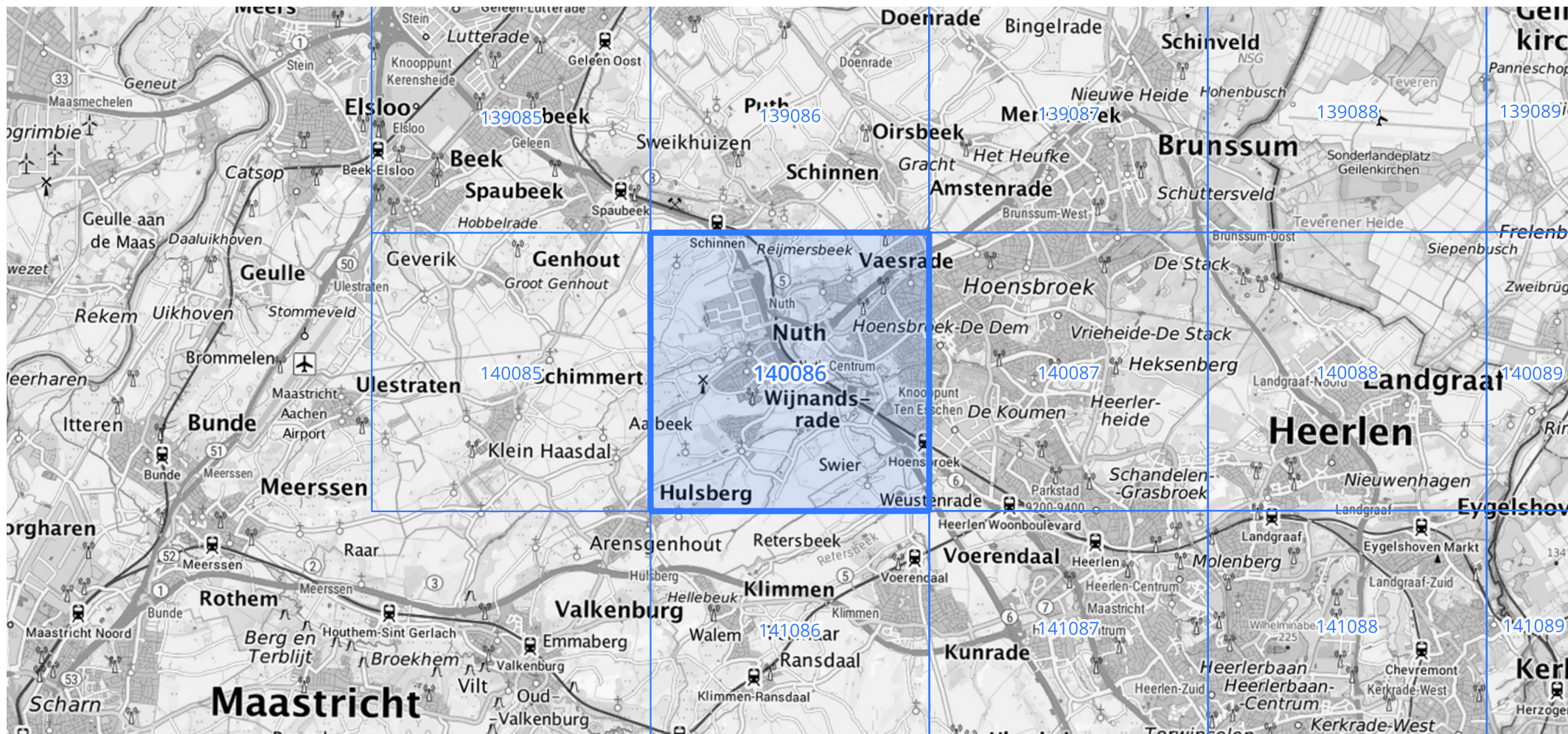
Siehe auch Anwendungshilfe zu KOSTRA-DWD-2020 des Deutschen Wetterdienstes.

Starkniederschlagshöhen und -spenden gemäß KOSTRA-DWD-2020

Rasterfeld 140086

(Zeile 140, Spalte 86)

Übersichtskarte des Rasterfeldes 140086, M 1 : 100 000



Quelle Rasterdaten: KOSTRA-DWD-2020 des Deutschen Wetterdienstes, Stand 12/2022.

Seite 3 von 3

Kartendarstellung: © Bundesamt für Kartographie und Geodäsie (2023), Datenquellen: https://sgx.geodatenzentrum.de/web_public/gdz/datenquellen/Datenquellen_TopPlusOpen.html

Für die Richtigkeit und Aktualität der Angaben wird keine Gewähr übernommen. Erstellt 01/2023.