

# Starkniederschlagshöhen und -spenden gemäß KOSTRA-DWD-2020

## Rasterfeld 139211

(Zeile 139, Spalte 211)

### Regenspende und Bemessungsniederschlagswerte in Abhängigkeit von Wiederkehrzeit T und Dauerstufe D

Dauerstufe D		Wiederkehrzeit T																	
		1 a		2 a		3 a		5 a		10 a		20 a		30 a		50 a		100 a	
min	Std	mm	l / (s ha)	mm	l / (s ha)	mm	l / (s ha)	mm	l / (s ha)	mm	l / (s ha)	mm	l / (s ha)	mm	l / (s ha)	mm	l / (s ha)	mm	l / (s ha)
5		6,0	200,0	7,7	256,7	8,7	290,0	10,1	336,7	12,0	400,0	14,1	470,0	15,4	513,3	17,1	570,0	19,6	653,3
10		8,3	138,3	10,6	176,7	12,1	201,7	14,0	233,3	16,7	278,3	19,5	325,0	21,3	355,0	23,7	395,0	27,1	451,7
15		9,8	108,9	12,5	138,9	14,2	157,8	16,4	182,2	19,6	217,8	22,9	254,4	25,0	277,8	27,9	310,0	31,9	354,4
20		10,9	90,8	13,9	115,8	15,8	131,7	18,2	151,7	21,8	181,7	25,4	211,7	27,8	231,7	30,9	257,5	35,4	295,0
30		12,5	69,4	15,9	88,3	18,1	100,6	20,9	116,1	24,9	138,3	29,1	161,7	31,9	177,2	35,4	196,7	40,6	225,6
45		14,2	52,6	18,1	67,0	20,5	75,9	23,7	87,8	28,3	104,8	33,1	122,6	36,2	134,1	40,3	149,3	46,1	170,7
60	1	15,4	42,8	19,7	54,7	22,4	62,2	25,9	71,9	30,9	85,8	36,0	100,0	39,4	109,4	43,9	121,9	50,2	139,4
90	1,5	17,3	32,0	22,2	41,1	25,1	46,5	29,1	53,9	34,7	64,3	40,5	75,0	44,3	82,0	49,3	91,3	56,5	104,6
120	2	18,8	26,1	24,0	33,3	27,3	37,9	31,5	43,8	37,6	52,2	43,9	61,0	48,1	66,8	53,5	74,3	61,2	85,0
180	3	21,0	19,4	26,9	24,9	30,5	28,2	35,2	32,6	42,1	39,0	49,1	45,5	53,8	49,8	59,8	55,4	68,5	63,4
240	4	22,7	15,8	29,1	20,2	33,0	22,9	38,1	26,5	45,5	31,6	53,1	36,9	58,1	40,3	64,7	44,9	74,1	51,5
360	6	25,4	11,8	32,4	15,0	36,8	17,0	42,5	19,7	50,7	23,5	59,2	27,4	64,8	30,0	72,1	33,4	82,6	38,2
540	9	28,3	8,7	36,1	11,1	41,0	12,7	47,3	14,6	56,5	17,4	66,0	20,4	72,2	22,3	80,4	24,8	92,0	28,4
720	12	30,5	7,1	39,0	9,0	44,2	10,2	51,1	11,8	61,0	14,1	71,2	16,5	77,9	18,0	86,7	20,1	99,3	23,0
1080	18	33,9	5,2	43,4	6,7	49,2	7,6	56,9	8,8	67,9	10,5	79,3	12,2	86,8	13,4	96,5	14,9	110,5	17,1
1440	24	36,6	4,2	46,8	5,4	53,1	6,1	61,4	7,1	73,3	8,5	85,6	9,9	93,6	10,8	104,1	12,0	119,2	13,8
2880	48	43,9	2,5	56,1	3,2	63,7	3,7	73,6	4,3	87,9	5,1	102,7	5,9	112,3	6,5	125,0	7,2	143,1	8,3
4320	72	48,9	1,9	62,4	2,4	70,9	2,7	81,9	3,2	97,8	3,8	114,2	4,4	124,9	4,8	139,0	5,4	159,1	6,1
5760	96	52,7	1,5	67,3	1,9	76,4	2,2	88,3	2,6	105,5	3,1	123,1	3,6	134,7	3,9	149,9	4,3	171,6	5,0
7200	120	55,9	1,3	71,4	1,7	81,0	1,9	93,6	2,2	111,8	2,6	130,6	3,0	142,8	3,3	158,9	3,7	182,0	4,2
8640	144	58,6	1,1	74,9	1,4	85,0	1,6	98,2	1,9	117,3	2,3	137,0	2,6	149,8	2,9	166,7	3,2	190,9	3,7
10080	168	61,0	1,0	78,0	1,3	88,5	1,5	102,3	1,7	122,1	2,0	142,6	2,4	156,0	2,6	173,6	2,9	198,7	3,3

# Starkniederschlagshöhen und -spenden gemäß KOSTRA-DWD-2020

## Rasterfeld 139211

(Zeile 139, Spalte 211)

### Örtliche Unsicherheiten in Abhängigkeit von Wiederkehrzeit T und Dauerstufe D

Dauerstufe D		Wiederkehrzeit T								
		1 a	2 a	3 a	5 a	10 a	20 a	30 a	50 a	100 a
min	Std	± %	± %	± %	± %	± %	± %	± %	± %	± %
5		14	14	15	15	15	16	16	17	17
10		15	16	17	18	19	20	20	21	21
15		16	18	19	20	21	22	23	23	24
20		17	19	20	22	23	24	24	25	25
30		18	20	22	23	24	25	26	26	27
45		18	21	22	23	25	26	26	27	28
60	1	18	21	22	24	25	26	26	27	28
90	1,5	18	21	22	23	24	26	26	27	27
120	2	18	20	21	23	24	25	26	26	27
180	3	17	19	21	22	23	24	25	25	26
240	4	16	19	20	21	22	23	24	24	25
360	6	16	18	19	20	21	22	23	23	24
540	9	15	17	18	19	20	21	22	22	23
720	12	15	17	18	19	20	21	21	22	22
1080	18	16	17	18	18	19	20	21	21	22
1440	24	16	17	18	18	19	20	20	21	21
2880	48	18	18	18	19	19	20	20	21	21
4320	72	19	19	19	20	20	21	21	21	21
5760	96	20	20	20	21	21	21	21	22	22
7200	120	21	21	21	21	21	22	22	22	22
8640	144	22	22	22	22	22	22	22	23	23
10080	168	23	23	22	22	23	23	23	23	23

### Parameter für abweichende T und D

#### Lokationsparameter $\xi$ (Xi)

15,96523947

#### Skalenparameter $\alpha$ (Alpha)

6,15882021

#### Formparameter $\kappa$ (Kappa)

-0,1

#### 1. Koutsoyiannis-Parameter $\theta$ (Theta)

0,04599685

#### 2. Koutsoyiannis-Parameter $\eta$ (Eta)

0,73805744

Parameter für dauerstufenübergreifende Extremwertschätzung nach KOUTSOYIANNIS et al. 1998.

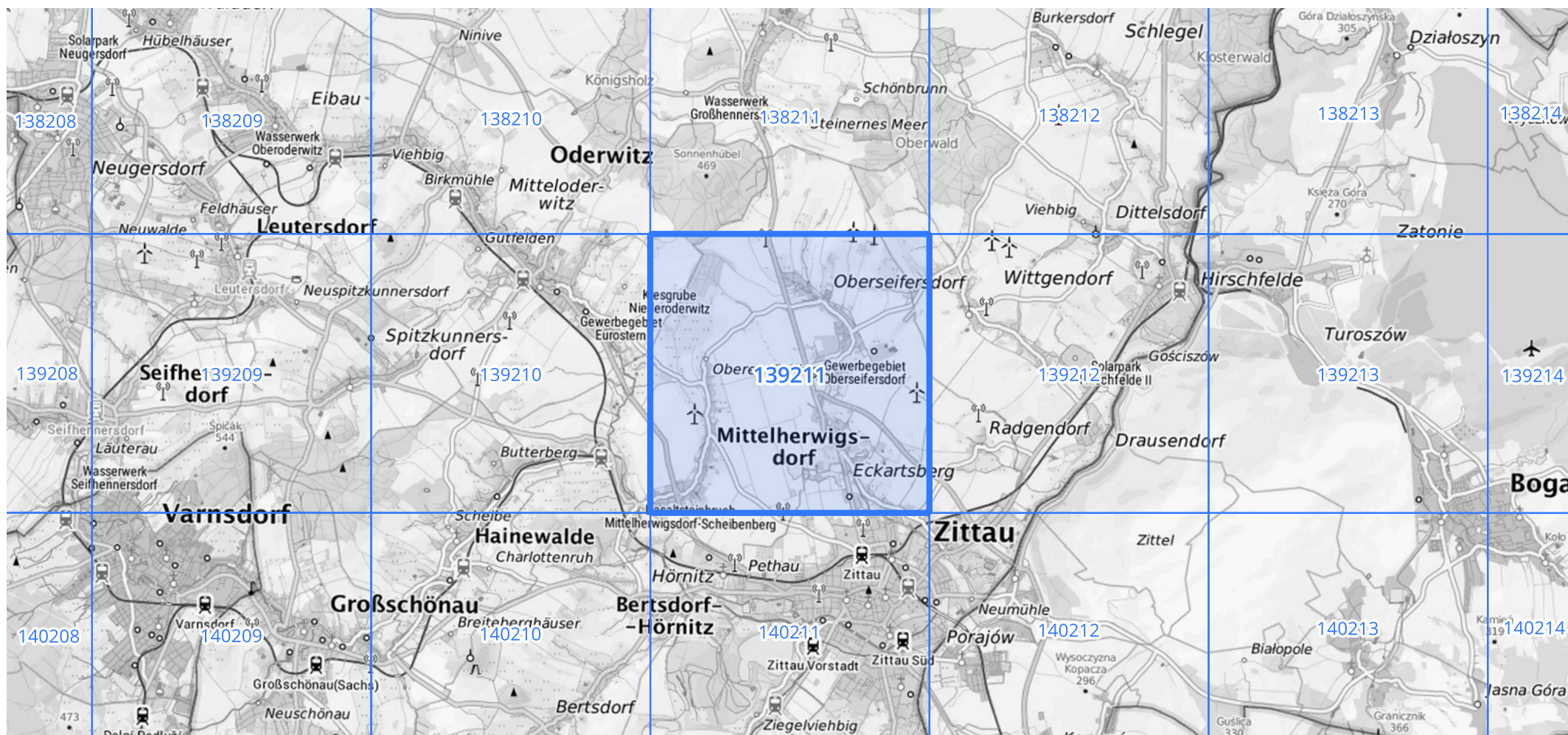
Siehe auch Anwendungshilfe zu KOSTRA-DWD-2020 des Deutschen Wetterdienstes.

# Starkniederschlagshöhen und -spenden gemäß KOSTRA-DWD-2020

## Rasterfeld 139211

(Zeile 139, Spalte 211)

Übersichtskarte des Rasterfeldes 139211, M 1 : 100 000



Quelle Rasterdaten: KOSTRA-DWD-2020 des Deutschen Wetterdienstes, Stand 12/2022.

Seite 3 von 3

Kartendarstellung: © Bundesamt für Kartographie und Geodäsie (2023), Datenquellen: [https://sgx.geodatenzentrum.de/web\\_public/gdz/datenquellen/Datenquellen\\_TopPlusOpen.html](https://sgx.geodatenzentrum.de/web_public/gdz/datenquellen/Datenquellen_TopPlusOpen.html)

Für die Richtigkeit und Aktualität der Angaben wird keine Gewähr übernommen. Erstellt 01/2023.