

Starkniederschlagshöhen und -spenden gemäß KOSTRA-DWD-2020

Rasterfeld 139207

(Zeile 139, Spalte 207)

Regenspende und Bemessungsniederschlagswerte in Abhängigkeit von Wiederkehrzeit T und Dauerstufe D

Dauerstufe D		Wiederkehrzeit T																	
		1 a		2 a		3 a		5 a		10 a		20 a		30 a		50 a		100 a	
min	Std	mm	l / (s ha)	mm	l / (s ha)	mm	l / (s ha)	mm	l / (s ha)	mm	l / (s ha)	mm	l / (s ha)	mm	l / (s ha)	mm	l / (s ha)	mm	l / (s ha)
5		5,9	196,7	7,5	250,0	8,5	283,3	9,9	330,0	11,8	393,3	13,8	460,0	15,1	503,3	16,9	563,3	19,3	643,3
10		8,2	136,7	10,6	176,7	12,0	200,0	13,9	231,7	16,6	276,7	19,4	323,3	21,3	355,0	23,7	395,0	27,1	451,7
15		9,7	107,8	12,5	138,9	14,2	157,8	16,4	182,2	19,6	217,8	22,9	254,4	25,1	278,9	28,0	311,1	32,0	355,6
20		10,8	90,0	13,9	115,8	15,8	131,7	18,3	152,5	21,9	182,5	25,6	213,3	28,0	233,3	31,1	259,2	35,7	297,5
30		12,5	69,4	16,0	88,9	18,2	101,1	21,0	116,7	25,1	139,4	29,4	163,3	32,2	178,9	35,8	198,9	41,1	228,3
45		14,2	52,6	18,2	67,4	20,7	76,7	23,9	88,5	28,6	105,9	33,5	124,1	36,6	135,6	40,8	151,1	46,7	173,0
60	1	15,5	43,1	19,8	55,0	22,6	62,8	26,1	72,5	31,2	86,7	36,5	101,4	40,0	111,1	44,5	123,6	51,0	141,7
90	1,5	17,4	32,2	22,3	41,3	25,4	47,0	29,4	54,4	35,2	65,2	41,1	76,1	45,0	83,3	50,1	92,8	57,4	106,3
120	2	18,9	26,3	24,2	33,6	27,5	38,2	31,9	44,3	38,1	52,9	44,6	61,9	48,8	67,8	54,3	75,4	62,3	86,5
180	3	21,1	19,5	27,1	25,1	30,8	28,5	35,7	33,1	42,7	39,5	49,9	46,2	54,6	50,6	60,8	56,3	69,7	64,5
240	4	22,9	15,9	29,3	20,3	33,3	23,1	38,6	26,8	46,1	32,0	53,9	37,4	59,1	41,0	65,7	45,6	75,3	52,3
360	6	25,5	11,8	32,7	15,1	37,2	17,2	43,0	19,9	51,5	23,8	60,2	27,9	65,9	30,5	73,3	33,9	84,0	38,9
540	9	28,4	8,8	36,4	11,2	41,4	12,8	47,9	14,8	57,3	17,7	67,0	20,7	73,4	22,7	81,7	25,2	93,6	28,9
720	12	30,7	7,1	39,3	9,1	44,7	10,3	51,7	12,0	61,9	14,3	72,3	16,7	79,2	18,3	88,2	20,4	101,0	23,4
1080	18	34,1	5,3	43,8	6,8	49,7	7,7	57,6	8,9	68,9	10,6	80,5	12,4	88,1	13,6	98,1	15,1	112,4	17,3
1440	24	36,8	4,3	47,2	5,5	53,6	6,2	62,1	7,2	74,3	8,6	86,8	10,0	95,1	11,0	105,8	12,2	121,3	14,0
2880	48	44,2	2,6	56,6	3,3	64,3	3,7	74,5	4,3	89,1	5,2	104,2	6,0	114,0	6,6	127,0	7,3	145,5	8,4
4320	72	49,1	1,9	63,0	2,4	71,6	2,8	82,8	3,2	99,1	3,8	115,8	4,5	126,8	4,9	141,2	5,4	161,8	6,2
5760	96	52,9	1,5	67,9	2,0	77,2	2,2	89,3	2,6	106,8	3,1	124,9	3,6	136,7	4,0	152,2	4,4	174,4	5,0
7200	120	56,1	1,3	72,0	1,7	81,8	1,9	94,7	2,2	113,3	2,6	132,4	3,1	144,9	3,4	161,4	3,7	184,9	4,3
8640	144	58,9	1,1	75,5	1,5	85,8	1,7	99,3	1,9	118,8	2,3	138,9	2,7	152,0	2,9	169,3	3,3	194,0	3,7
10080	168	61,3	1,0	78,6	1,3	89,3	1,5	103,4	1,7	123,7	2,0	144,6	2,4	158,3	2,6	176,2	2,9	201,9	3,3

Starkniederschlagshöhen und -spenden gemäß KOSTRA-DWD-2020

Rasterfeld 139207

(Zeile 139, Spalte 207)

Örtliche Unsicherheiten in Abhängigkeit von Wiederkehrzeit T und Dauerstufe D

Dauerstufe D		Wiederkehrzeit T								
		1 a	2 a	3 a	5 a	10 a	20 a	30 a	50 a	100 a
min	Std	± %	± %	± %	± %	± %	± %	± %	± %	± %
5		13	13	13	14	14	15	15	15	16
10		13	15	16	17	18	19	19	20	20
15		15	17	18	19	20	21	22	22	23
20		16	18	19	20	22	23	23	24	24
30		17	20	21	22	23	24	24	25	26
45		18	20	21	22	24	25	25	26	26
60	1	18	20	21	22	24	25	25	26	26
90	1,5	17	20	21	22	23	24	25	25	26
120	2	17	19	20	22	23	24	24	25	26
180	3	16	18	20	21	22	23	23	24	25
240	4	16	18	19	20	21	22	23	23	24
360	6	15	17	18	19	20	21	22	22	23
540	9	14	16	17	18	19	20	21	21	22
720	12	14	16	17	18	19	20	20	21	21
1080	18	14	16	16	17	18	19	19	20	20
1440	24	15	16	16	17	18	19	19	19	20
2880	48	16	17	17	17	18	18	19	19	19
4320	72	18	18	18	18	18	19	19	19	20
5760	96	19	18	18	19	19	19	20	20	20
7200	120	20	19	19	19	19	20	20	20	20
8640	144	21	20	20	20	20	20	20	21	21
10080	168	21	21	20	20	20	21	21	21	21

Parameter für abweichende T und D

Lokationsparameter ξ (Xi)

16,08525686

Skalenparameter α (Alpha)

6,31077366

Formparameter κ (Kappa)

-0,1

1. Koutsoyiannis-Parameter θ (Theta)

0,05215188

2. Koutsoyiannis-Parameter η (Eta)

0,73869936

Parameter für dauerstufenübergreifende Extremwertschätzung nach KOUTSOYIANNIS et al. 1998.

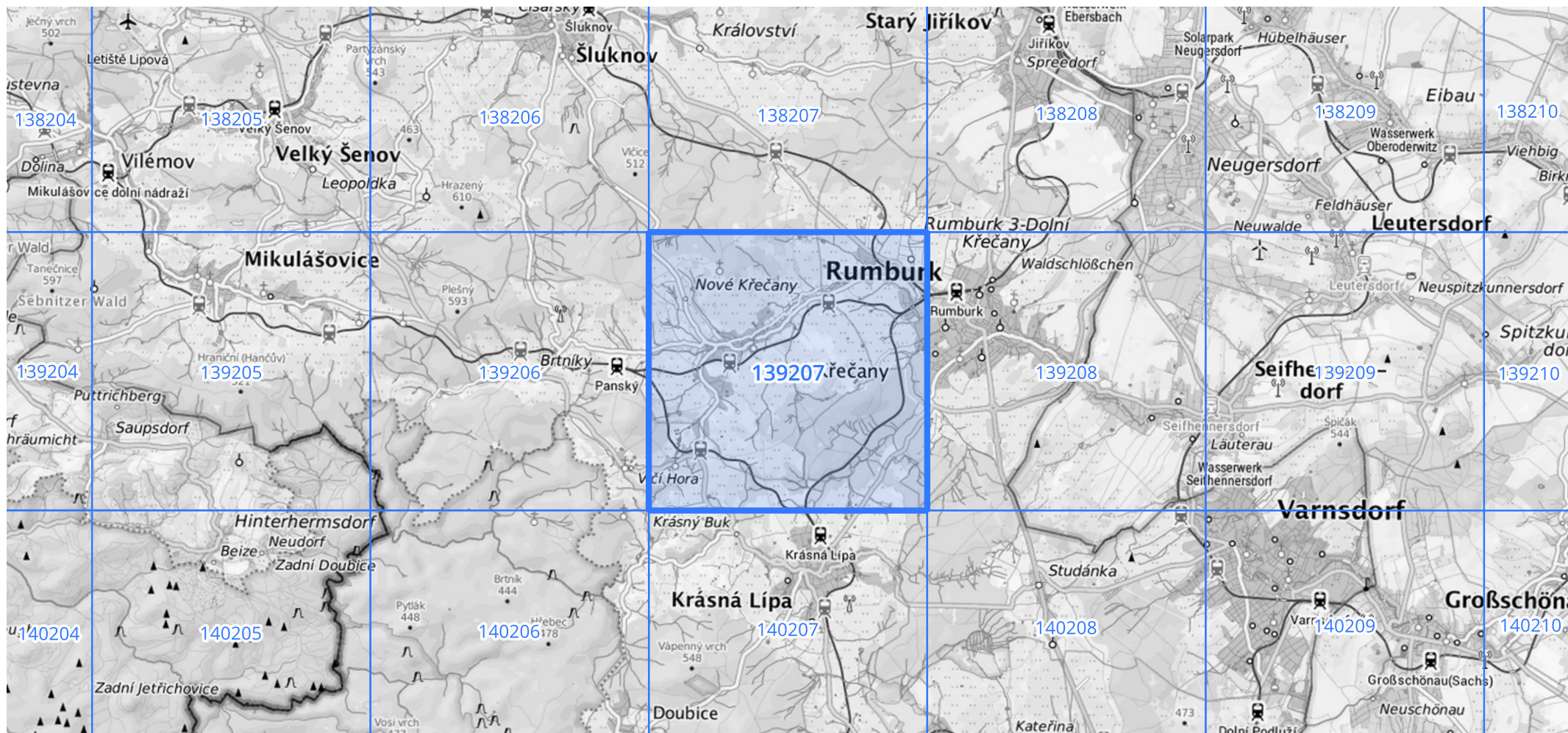
Siehe auch Anwendungshilfe zu KOSTRA-DWD-2020 des Deutschen Wetterdienstes.

Starkniederschlagshöhen und -spenden gemäß KOSTRA-DWD-2020

Rasterfeld 139207

(Zeile 139, Spalte 207)

Übersichtskarte des Rasterfeldes 139207, M 1 : 100 000



Quelle Rasterdaten: KOSTRA-DWD-2020 des Deutschen Wetterdienstes, Stand 12/2022.

Seite 3 von 3

Kartendarstellung: © Bundesamt für Kartographie und Geodäsie (2023), Datenquellen: https://sgx.geodatenzentrum.de/web_public/gdz/datenquellen/Datenquellen_TopPlusOpen.html

Für die Richtigkeit und Aktualität der Angaben wird keine Gewähr übernommen. Erstellt 01/2023.